

紺野美沙子 朗読座スマイルコンサート

とき 3月20日(祝) 午後2時30分開演
ところ 鏡文化センター

- 開場 午後2時
- 出演 女優 紺野美沙子 ピアニスト 中村由利子
地元ゲスト ヴァイオリン 山根史央(氷川中)
- 料金 全席指定 2000円 ※未就学児入場不可
※市原悦子「朗読とお話の世界」公演チケットでは
入場できません。
- 発売日 2月21日(火) 午前10時～(電話受付 午後1時～)
- プレイガイド 鏡文化センター、厚生会館、
千丁文化センター
- 問合せ 鏡文化センター ☎52-1114

《市原悦子「朗読とお話の世界」公演チケット 払い戻しについて》

上記公演チケットの払い戻しを行っています。
期限を過ぎると払い戻しができなくなりますので、
早めに払い戻しを行ってください。

払戻期限 3月17日(金)までの平日午前9時～午後
5時と20日(祝)の同時期

払戻場所 鏡文化センター、厚生会館

問合せ 鏡文化センター ☎52-1114

日奈久温泉スプリングフェスタ さくらウォーク

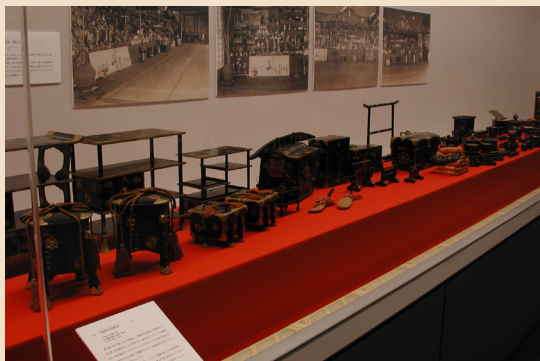
とき 3月26日(日) 午前9時30分スタート
ところ 榊山・日奈久温泉神社一帯

榊山登山後、山頂
で昼食を食べ「宝探
し」をします。また、
下山後には日奈久名
物のちくわ焼き体験
や豪華景品が当たる
抽選会を行います。



当日は、日奈久温泉神社の桜が見頃です。春を感じながら
登山を楽しみませんか。初心者でも安心なコースです。

- 集合時間 午前9時
- 集合場所 日奈久温泉センター「ばんぺい湯」前
- 参加料 500円(ちくわ焼き体験券、
入浴券、抽選会引換券付き)
- 定員 先着150人(当日受付可)
※小学生以下は保護者同伴
※飲み物や昼食は各自準備
- 申込み・問合せ 日奈久温泉観光案内所 ☎38-0267



九曜二葉桐紋雛道具
江戸時代後期(19世紀)

松浜軒／松井家の雛祭り

雛道具に見る江戸時代の婚礼

雛祭りの時期、国名勝「旧熊本藩八
代城主浜御茶屋(松浜軒)庭園」内
には、今から200年ほど前の雛人形や
雛道具が飾られます。

江戸時代、将軍家や大名家などでは、
娘の婚礼の際には身の回りの品々一
式、いわゆる婚礼道具をあつらえて持
たせました。雛道具は、この婚礼道具
をそっくりミニチュアにしたもので、
その内容は、家具(厨子棚・書棚・黒
棚、箆筒、長持、衣桁など)、化粧道
具(鏡、鏡台、白粉箱、櫛箱、眉作箱
など)、歯黒道具、文房具(文箱、料
紙箱、硯箱など)、食器(椀、杯、銚子、
提重、盆など)、遊戯具(双六盤、碁盤、
将棋盤)、楽器(琴、三味線、笛、琵琶

など)、香道具、守刀、煙草盆、火
桶など、100種類以上にも及びます。
松浜軒に展示される雛道具のうち、
「九曜二葉桐紋雛道具」は現在、90種
余が残っており、そのうち50種を展示。
ミニチュアといえども、漆塗りの精巧
なつくりです。

これらの雛道具のこまごました愛ら
しさに、私たちは心奪われます。しか
も、そこに今も昔も変わらない子ども
の幸せを願う親心がこめられているこ
とを思うと、より身近なものに感じら
れるのではないのでしょうか。

なお、市博物館でも、松井家に伝わ
る婚礼道具を展示しています。これら
を同時に見ることができるのは「城下
町やつしろのお雛祭り」ならではの醍
醐味です。ぜひご覧ください。

(博物館学芸員 山崎 撰)

【展示案内】

企画展 「松井家の雛祭り」

会期 開催中～3月20日(祝)

午前9時～午後5時

※入園は午後4時30分まで

閉園日 毎週月曜日(祝日の場合はそ
の翌日)

観覧料 一般 500円

小中学生 250円

問合せ 松浜軒／松井文庫

☎330171