

①熊本市内の受信センターで24時間365日対応



②身体状況・住環境に配慮した機器の貸出し



(本体装置＋ペンダント型)



(携帯型は市が決めた要件を満たす場合のみ)

③選べる安否確認 (毎月対応)

- ・受信センターからのお元気コール
- ・無線人感センサー設置による自動通報

④親族・協力員への迅速な連絡

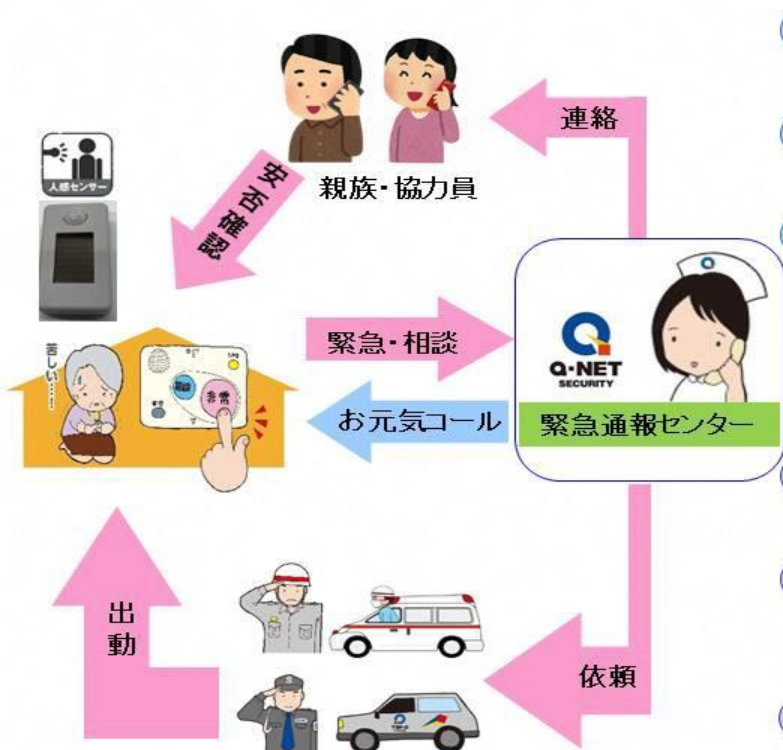
- ・緊急時には利用者の状況についても報告



⑤毎月のご利用額は247円 (税込)

その他、サービスの詳しい内容につきましては、サービス利用開始時に (株) キューネットから説明があります。

ご利用案内



- 1 ボタンを押すとキューネットにつながります。
- 2 24時間・365日看護師が対応します。
- 3 看護師から『〇〇さん、どうなさいましたか？』の呼びかけに対し、返答がない場合、**警備員が急行し、安否の確認をします。**
※状況により救急車を同時に出動依頼
- 4 救急車が必要な場合は即座に出動依頼。
- 5 お元気コール
緊急通報センターよりお電話をします。
- 6 人感センサーが自動で見守りします。
24時間動きが無い場合自動通報します。

緊急駆けつけ時の対応

1. 安否確認
2. 火元
3. 電気の消し忘れ
4. 戸締まり
5. 現地状況報告



◆サービスの利用には**申請**が必要です。
申請書は下記の窓口又は八代市ホームページで確認できます。

- ・八代市役所本庁の高齢者支援課
- ・千丁、鏡、坂本、東陽、泉 各支所の地域振興課
- ・八代市地域包括支援センター（市内6ヶ所）
- ・居宅介護支援事業所をご利用の場合は、担当ケアマネジャー



問合せ先

八代市役所 高齢者支援課 高齢者福祉係

電話番号 0965-33-4436