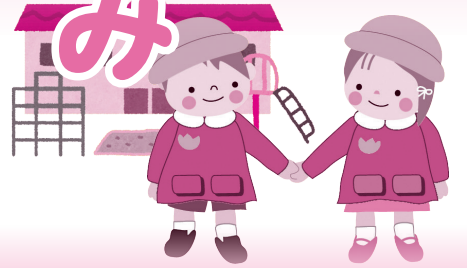


平成28年度

保育園

入園申込み



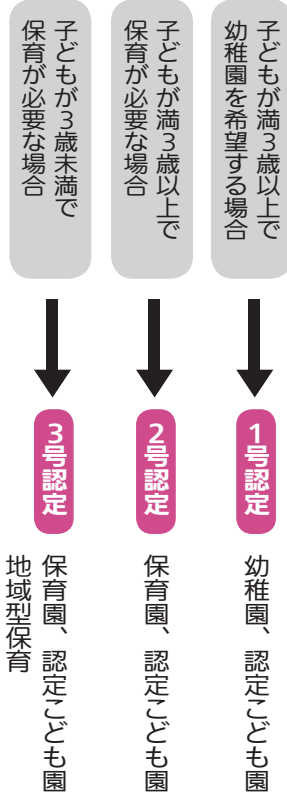
問合せ とも未来課 ☎338721

受付期間 平成27年11月16日(月)～12月11日(金)

受付場所 入園希望の保育園・市役所とも未来課
各支所内健康福祉地域事務所

■各家庭の希望や状況に応じた認定が必要です

認定の手続きは保育園・幼稚園の入園手続きと一緒に行ってください。



※幼稚園や認定こども園、地域型保育(小規模保育所や事業所内保育所)は、希望する施設へ直接申込みとなります。

※一部の施設は認定を受けなくても利用できる施設があります。

■保育園とは

子どもを保育できない家族に代わり保育するところです。0歳児から小学校入学前まで、年齢と個々の発達に応じて適正な乳幼児保育(養護と教育)をします。

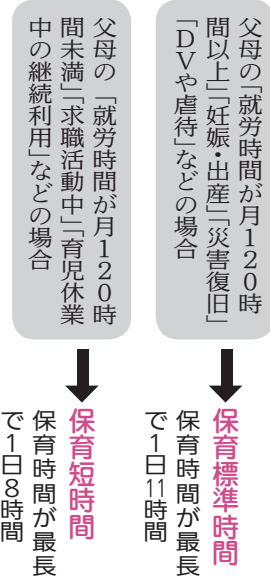
■入園の要件(保育の必要性の認定)

次のとおり、父母および同居の家族が保育できないことなどが要件です。

- ① 父母が就労している。
- ② 母が出産の前後である。(入園期間は出産予定日の前後3カ月)
- ③ 父母が病気にかかっている。障がいを持っている。
- ④ 家族の看護や介護にあたっている。
- ⑤ 災害に遭い、その復旧にあたっている。
- ⑥ 父母が求職活動を継続中である。(入園期間は3カ月以内)
- ⑦ 父母が就学中である。
- ⑧ 社会的擁護が必要である。(DVや児童虐待の恐れ)
- ⑨ 入園児以外の子どもを対象として育児休業中であり、引き続き入園が必要である。
- ⑩ その他、市が保育を必要と認める場合

■保育時間の認定(標準時間・短時間の認定)

父母の就労時間の状況などで、保育時間の認定を受けます。



※その他の理由については、状況に応じて標準時間・短時間

を認定します。

※保育標準時間・短時間を越えて保育が必要な場合は、原則として延長保育での対応となります。

■保育料(利用者負担額)

子どもの父母の市民税課税額により決定します。なお、4月～8月の保育料は平成27年度の市民税課税額、9月以降の保育料は平成28年度の市民税課税額により決定します。

同一世帯から同時に2人以上入園する場合は、保育料の軽減があります。第3子以降は無料になります。

※父母の収入合計が200万円以下の場合と、ひとり親世帯で収入が130万円以下の場合、同居の祖父母などのうち、家計の中心となる人1人分の課税内容を加算します。



■保育料決定に必要な書類

平成27年1月1日現在、児童の父母が八代市内に居住の場合、特に提出書類はありません。八代市外に居住の場合や平成27年1月2日以降に八代市に転入した人は、平成27年度課税台帳記載事項証明書の提出が必要です。

■入園の選考と決定

定員を上回る入園希望がある場合は、次ページの保育の必要性の認定基準と保育の優先基準に基づいて点数化し、指数の合計が高い児童から入園決定を行います。

また、面接をもとに保育の必要性が高い児童を優先的に決定します。面接は第1希望の保育園で行い、日時は園からお知らせします。

※兄弟姉妹に入園中の園児がいる場合は面接不要です。

※優先例：…入園の要件が「求職中」より「現在就労中」の家庭の乳幼児が優先

保育の優先基準 (家庭の状況)	指数
母子・父子世帯	15
生活保護世帯	5
失業に伴う求職活動	3
社会的擁護が必要	10
障がい者を有している	3
育児休業からの復職	10
兄弟や姉妹が既に在園している	5
その他 (入園が望ましいと認められる世帯)	5

保育の必要性の認定基準 (保護者の状況)		指数
就労	常勤、臨時、パート、自営業など	10~6
出産	出産予定日の前後3カ月	10
疾病・障がい	入院や障がいのため	10~3
看護・介護	病院への付き添いや介護のため	10~3
求職	就労意欲があり、引き続きの在園が必要な場合	3
就学	大学や職業訓練のための通学	10~6
虐待・DV	DVや児童虐待の恐れがある場合	10
育児期間	育児休業中であり、引き続き在園が必要な場合	5
災害・その他	災害・その他上記以外の理由	10~3

■ 園情報を提供しています

各保育園の保育時間や定員、延長保育などの実施状況、保育方針と内容、給食やおやつ、病児の対応、年間スケジュール、位置図などをホームページに掲載しています。市子ども未来課、各支所内健康福祉地域事務所でも行っています。

また、八代市の子育て応援サイト「やつしろあつたかねつと」もご利用ください。

URL <http://ataka.city.yatsushiro.kumamoto.jp>

■ 在園児の場合

現在、保育園に入園中で、来年度も継続して入園を希望する場合は、「保育園入園継続届」が必要です。来年度から園の変更を希望する場合も同様です。届出書類は、11月下旬に在園中の保育園で配布します。12月4日(金)までに、同保育園に提出してください。

■ 年度途中の入園申込み

申込書の提出は、入園希望月の前月20日が締め切り日です。20日が土日・祝日の場合は、その前の開庁日になります。

ただし、平成27年2・3月の入園申込みは、1月20日(水)で締め切ります(出産・入院など、やむを得ない場合を除く)。

八代市 公私立保育園一覧表

平成27年11月1日現在

	公立保育園	私立保育園							
	施設名	定員	所在地	電話番号	施設名	定員	所在地	電話番号	
代陽	白鷺	90	本町2丁目3-46	35-1820	郡築	郡築しおかぜ	70	郡築6番町81-3	37-0426
	つるまる	140	横手町1648	34-1003		白島ぎんが	45	郡築2番町110-3	37-0202
八代	ゆかり乳児	70	八幡町1-51-2	35-3093	昭和	昭和	60	昭和明徴町834-7	37-2393
	八代ひかり	240	新地町1-18	33-5391	宮地	宮地さくら	45	宮地町33	32-3470
	ひかり夜間	20	新地町1-27-4	33-5390		パンピ	70	西宮町1452	34-3514
	パール	80	築添町1625-1	35-5782	日奈久	みずほ	60	日奈久大坪町3680-1	38-0462
太田郷	太田郷ひびき	60	日置町308	32-3374	天真	40	日奈久上西町372-4	38-0505	
	くおん	90	上片町1549	32-3051	二見	二見中央	60	二見下大野町131	38-9420
	夕葉	70	若草町3-5	32-7746	光嶺	50	二見本町982	38-9032	
	からたち	40	萩原町1丁目7-36	33-3722	坂本	あさひ	50	坂本町鶴喰2207-2	45-8736
	たから	100	清水町4-7	33-5502		川岳	60	坂本町川嶽2371-2	45-8305
植柳	いずみ	90	植柳元町5940	32-6067	真愛	20	坂本町百済来上2718-1	45-8809	
麦島	やすらぎ	60	古城町2264-3	33-3538	わかあゆ	50	坂本町西部ろ243-10	45-3117	
	キューピー	50	迎町2丁目13-7	33-3395	千丁	千丁みどり	120	千丁町新牟田1357-3	46-0088
	八代白梅	60	千反町1丁目3-3	34-4501		あけぼの	100	千丁町新牟田141-1	46-0126
松高	杉の実	100	井揚町2274	33-5503		和晃	60	千丁町古閑出2211-3	46-2638
	しらぬい	120	高小原町1507-1	34-1002	鏡	鏡	120	鏡町鏡村190-4	52-0453
	八代双葉	90	松崎町453-4	32-3279		鏡第二	45	鏡町芝口1-3	52-1267
八千把	八千把	90	上野町1268-2	35-7725		北新地海音	60	鏡町北新地709-3	53-9426
	わかみや	80	古閑中町1356	35-3115		有佐	70	鏡町中島1344	52-0508
	海士江	140	海士江町3428	33-0343		鏡しらぬい	55	鏡町野崎542	53-9304
	わらび	130	田中西町14-10	35-6388		文政	110	鏡町両出65-2	52-1055
高田	高田あけぼの	60	本野町522	32-3923		文政第二	50	鏡町貝洲826-1	53-9454
	高田東部	130	豊原上町2920-2-4	32-4690	若葉	70	鏡町下有佐252	52-1398	
	八代つくし	130	高下西町2283	34-5308	東陽	河俣	25	東陽町河俣2620	65-2267
金剛	金剛みどり	60	高植本町1609-2	32-5380		太陽	50	東陽町南3100-1	65-2214
	ひので	150	三江湖町1427	35-9501	泉	下岳	45	泉町下岳1687	67-2527
	揚町	80	揚町35-2	35-6666		栗木	25	泉町栗木2657	67-2102

※現在、栗木は休園中です。