

H18年度

保育園入園申込み受付中



受付期間 11月15日(火)～12月22日(木)
受付場所 入園希望の保育園(旧八代市内の園のみ)、こども家庭課、各支所健康福祉課

申込書は、保育園とこども家庭課や各支所で配布します。
 期間内に申込みができない場合は選考上不利になる場合があります。
 入園決定は3月上旬、保育料決定は3月下旬の予定です。

問合せ こども家庭課(市役所1階6番窓口) 33-8721

保育園とは

子どもを保育できない家族に代わって保育するところです。0歳児から小学校入学前まで、年齢と個々の発達に応じて適正な乳幼児保育をします。

入園の要件

入園できるのは次の要件に該当する場合です。

- ① 父母・祖父母(同居の60歳未満)が就労している
- ② 父母が求職中である(この場合、入園期間は3カ月以内)
- ③ 母が出産の前後(ただし入園期間は出産予定日の前後3カ月)
- ④ 父母が病気・障害を有している。または家族の看護や介護にあたる
- ⑤ 災害に遭い、その復旧にあたって

入園の選考と決定

現在入園中の兄弟姉妹の入園を除き面接を行い、保育の必要性が高い児童を優先的に決定します。(選考基準などは表1参照)

面接日時：保育園から通知

面接場所：第一希望の保育園

保育料について

平成17年中の児童の父母の所得税額および平成17年度(平成17年分)の市県民税課税状況により決定します(参照)。公立・私立とも同額です。同時に二人以上の入園は、保育料の軽減があります。

【】 父母の平成17年中の収入の合計が二百万円(ひとり親世帯は百三十万円)に満たない場合、同居の祖父母などのうち、家計の中心となる人を一人、算定に加えます。

〈表1〉 保育園の選考基準

定員を上回る入園希望がある場合は、次の基本基準と調整基準に基づいて点数化し、得点が高い児童から入園決定を行います。

$$\text{児童の得点} = (\text{児童の父母の基本基準の合計}) + (\text{調整基準の合計})$$

〈主な基本基準〉

保護者の状況		基準指数
居宅外労働	常勤	10
	臨時・パート	8
	自営業(農・林・漁業含む)	8
居宅内労働	居宅内での自営業および内職	6
求職	就労意欲があり、就労未定	3
出産	出産予定日の前後各3カ月	10
疾病・障害	入院や障害のため	10~3
看護・介護	病院への付き添いや介護のため	10~3
災害・その他	災害、その他上記以外の理由	10~3

〈主な調整基準〉

家庭の状況等	調整指数
母子・父子世帯	15
保育可能な祖父母が同居	-5~-1
保育園に在園していない就学前(1歳以上)の兄弟・姉妹がいる	-5
その他(入園が望ましいと認められる場合)	2~5

※調整基準は該当する祖父母または兄弟・姉妹それぞれ一人につき指数を加算します。
 ※兄弟・姉妹が病気や障害により入園できない場合、または同時に申し込みを行っている場合を除く。

保育料決定のために必要な書類

給与所得のみ：平成17年分源泉徴収票(写)
 給与所得以外： 税務署申告書、平成18年度確定申告書(写)、市民税申告書、平成18年度市県民税申告受領書の人も、還付申告などをした場合は、申告書を出してください。また、年内に2カ所以上勤務先があった人や、給与以外の所得がある人は確定申告が必要です。

また、前項の【】に該当する場合は、家計の中心となる人の書類も必要となります。
 期限内に提出されれば、3月下旬には保育料を決定します。

今年度中に入園したい時は

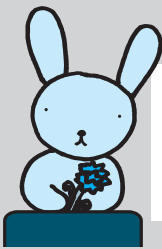
平成18年3月末までの入園申し込みは、平成18年1月20日受付を締め切ります(ただし、出産・入院など、や

むを得ない場合を除きます)。希望者はお早めにお申し込みください。
在園児は「継続届」を!
 現在入園中で、来年度も継続を希望する場合は、「保育園入園継続届」が必要です。

12月初めに配布しますので、12月22日までに、在園中の保育園へ提出してください。

各保育園の保育時間や延長保育などの実施状況、保育方針と内容、食事とおやつ、病時の対応、年間スケジュール、位置図などの情報は、こども家庭課で確認できたり、資料をお渡しすることもできます。

ぜひご利用ください。



平成18年度 八代市立幼稚園

幼稚園児募集

問合せ 各幼稚園、または学校教育課 33-6847

幼稚園は、集団生活の中で、一人ひとりのよさや可能性を伸ばしていく「学校」です。小学校と連携し、安心して入学できるよう交流活動を推進しています。

★小学校以降の学習の基盤を作ります

遊びを大切にされた教育を行っています。子どもは、幼稚園で様々な遊びを通して、うまく人とかわかれるようになったり、言葉が豊かになったり、自然の美しさや不思議さなどに気づいたりすることで、小学校以降の学習の基盤を作っていきます。

★道徳性の芽生えを培います

良いことと悪いことの区別、他者への思いやりや社会的ルールを育てるなど、心の教育を充実しています。先生は、一人ひとりの子どもをよく理解し、子どもが自ら気づき、考えることを大切にしながら、集団生活を通して道徳性の芽生えを培うように指導しています。

各園で親子体験入園を実施しています。希望者は幼稚園へお尋ねください。
園内見学はいつでも受け付けています。

募集要項

八代市内に居住し、保護者の責任で登降園や送迎ができれば、どこの園へも応募できます。1日の生活は、おおむね8:30～14:00で、預かり保育の制度はありません。応募数が募集定員を超える場合は、抽選となります。また、ほかの八代市立幼稚園との掛け持ち応募はできません。

対象 3歳児 H14年4月2日～15年4月1日生まれ

4歳児 H13年4月2日～14年4月1日生まれ

5歳児 H12年4月2日～13年4月1日生まれ

募集定員

園名	3歳児	4歳児	5歳児	所在地	電話番号
代陽幼稚園	20人	70人	70人	西松江城町	32-2455
太田郷幼稚園	20人	70人	70人	上日置町	32-2361
植柳幼稚園	20人	35人	70人	植柳上町	32-3709
麦島幼稚園	20人	35人	70人	迎町	32-3937
松高幼稚園	20人	70人	70人	永碓町	32-3257
龍峯幼稚園	25人		35人	興善寺町	39-0049
千丁幼稚園	20人	35人	35人	千丁町	46-2118

受付

受付期間 11/30(水)～12/2(金) 8:30～17:30

受付場所 各幼稚園

持参品 印鑑、はがき1枚(表に郵便番号・住所・保護者名を記入)

納入金

保育料として、一律月額5,900円(平成17年度)

給食費や後援会費、材料費、絵本代など、毎月5,000円程度徴収。

(各園により多少異なります)

入園料は徴収しません。

幼稚園就園奨励補助金の制度もあります。

市内 公・私立保育園一覧 (10/1現在)

保育園名	定員	所在地	TEL
白鷺	120	本町2	35-1820
つるまる	120	横手町	34-1003
ゆかり乳児	60	八幡町	35-3093
八代ひかり	200	新地町	33-5391
ひかり夜間	20	新地町	33-5390
パール	60	築添町	35-5782
太田郷ひびき	60	日置町	32-3374
くおん	90	上片町	32-3051
夕葉	60	若草町	32-7746
からたち	45	萩原町1	33-3722
たから	90	清水町	33-5502
八代ひまわり	60	井上町	34-7008
いずみ	90	植柳元町	32-6067
やすらぎ	60	古城町	33-3538
キューピー	60	迎町2	33-3395
八代白梅	60	千反町1	34-4501
杉の実	90	井揚町	33-5503
しらぬい	90	高小原町	34-1002
八代双葉	60	松崎町	32-3279
八千把	80	上野町	35-7725
和晃	45	古閑浜町	34-0219
わかみや	60	古閑中町	35-3115
海士江	120	海士江町	33-0343
わらび	90	田中西町	35-6388
高田あけぼの	60	本野町	32-3923
高田東部	120	豊原上町	32-4690
八代つくし	120	高下西町	34-5308
金剛みどり	60	高植本町	32-5380
ひので	120	三江湖町	35-9501
揚町	60	揚町	35-6666
郡築しおかぜ	70	郡築6番町	37-0426
白島ざんが	45	郡築2番町	37-0202
昭和	60	昭和明徴町	37-2393
宮地さくら	60	宮地町	32-3470
パンピ	60	西宮町	34-3514
日奈久若竹	45	日奈久新開町	38-0221
みずほ	45	日奈久大坪町	38-0462
天真	45	日奈久上西町	38-0505
二見中央	45	二見下大野町	38-9420
光嶺	45	二見本町	38-9032
あさひ	45	坂本町鶴喰	45-8736
川岳	45	坂本町川岳	45-8305
真愛	30	坂本町百済来上	45-8809
わかあゆ	45	坂本町西部ろ	45-3117
千丁みどり	120	千丁町新牟田	46-0088
あけぼの	60	千丁町新牟田	46-0126
鏡	120	鏡町鏡村	52-0453
鏡第二	45	鏡町芝口	52-1267
北新地	70	鏡町北新地	53-9426
有佐	60	鏡町中島	52-0508
鏡しらぬい	45	鏡町野崎	53-9304
文政	90	鏡町両出	52-1055
文政第二	30	鏡町貝洲	53-9454
若葉	60	鏡町下有佐	52-1398
河俣	30	東陽町河俣	65-2267
太陽	45	東陽町南	65-2214
栗木	30	泉町栗木	67-2102
下岳	45	泉町下岳	67-2527

茶色の字は市立保育園です。