

## 令和7年度 衛生画像解析活用漏水調査事業 実績概要

### ○受託業者決定

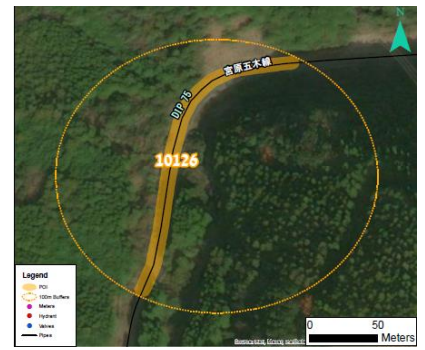
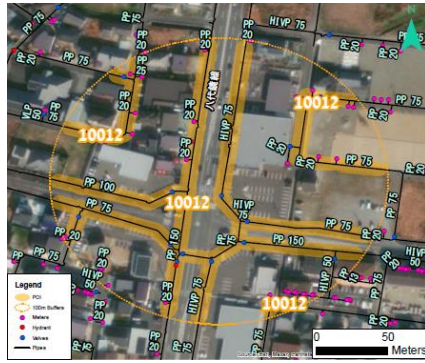
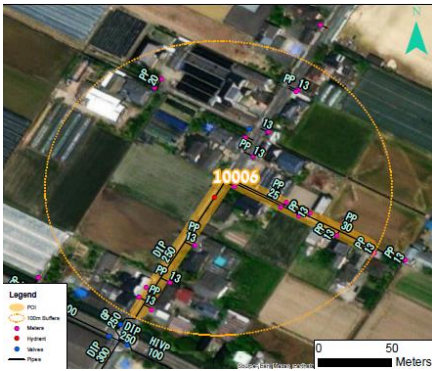
発注者	熊本県
受託業者	ヒノデサービス販売株式会社九州支社
参加団体	5市2町（玉名市、菊池市、宇土市、宇城市、南小国町、山都町、本市）
契約期間	令和7年9月9日～令和8年3月3日
契約金額	21,725,000円（本市負担：4,305,000円）

### ○調査結果

調査結果 (抜粋)	<p>調査団体：5市2町                  解析対象管路延長：3,008 km（本市：541.9 km）                  検出POI<sup>1</sup>数：824箇所（本市：140箇所）                  POI内管路延長合計：352.5 km（本市：58.8 km）                  抽出率：11.7%（本市：10.9%）</p>
コスト削減 効果の試算	<p>従来型の調査と比較し、約1億5,100万円※(5市2町の合計)のコスト削減効果が見込まれる（本市：約2,750万円）                  （従来型の全域音聴調査）                      （衛星画像解析活用型調査）</p> <div style="display: flex; justify-content: space-around;"> <div style="border: 1px solid gray; padding: 5px; width: 45%;"> <p>調査対象： 3,008 km</p> <p>想定費用： <b>約2億2,560万円</b></p> <p>想定期間： 数年</p> <p><small>※現地漏水調査75,000円/Kmと仮定</small></p> </div> <div style="border: 1px solid gray; padding: 5px; width: 45%;"> <p>調査内容： ①衛星解析＋ ②POI周辺の現地調査 (352.5 km)</p> <p>費用合計： <b>約7,460万円</b></p> <p>実施期間：1～3ヵ月</p> <p><small>※現地漏水調査150,000円/Kmと仮定</small></p> </div> </div> <p>※本市での試算                  （従来型）                  漏水調査費用 541.9 km × 75,000 円 = 40,642,500 円…①                  （衛星画像解析活用型）                  衛星解析費用 4,305,000 円…②                  漏水調査費用 58.8 km × 150,000 円 = 8,820,000 円…③                  合計 ② + ③ = 13,125,000 円…④                  比較 ① - ④ = <u>27,517,500 円</u></p>

<sup>1</sup> POI…漏水疑い箇所

# ① 検出 POI イメージ



# ② POI 全体分布図

