

令和7年度 市民サービス向上のための公開型 GIS 構築事業 実績概要

○公開型 GIS への搭載情報

・搭載情報一覧

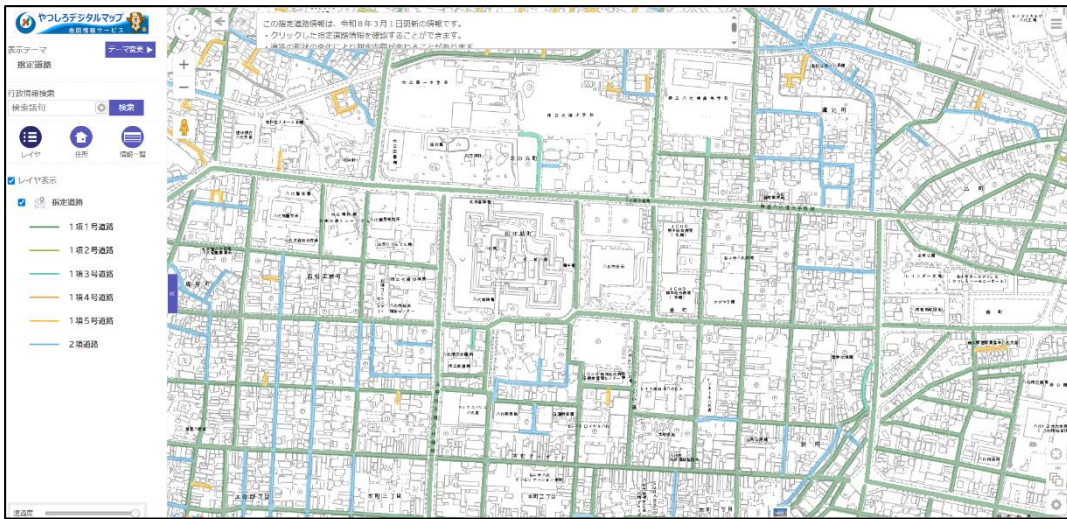
分類	レイヤ名	R8.3月 アクセス数 (件)
都市計画	都市計画情報	439
上水道	上水道	275
下水道	下水道	272
建築基準法	指定道路	288
観光施設	観光施設	47
避難場所	指定緊急避難場所	85
公共施設	市庁舎	1,325
	支所	
	出張所	
	公民館	
	地域コミュニティセンター	
図書館	図書館 (本館・千丁・鏡)	21
	移動図書館巡回場所	
埋蔵文化財	埋蔵文化財	185
合計		2,937

○公開型 GIS に公開中の各種ページ

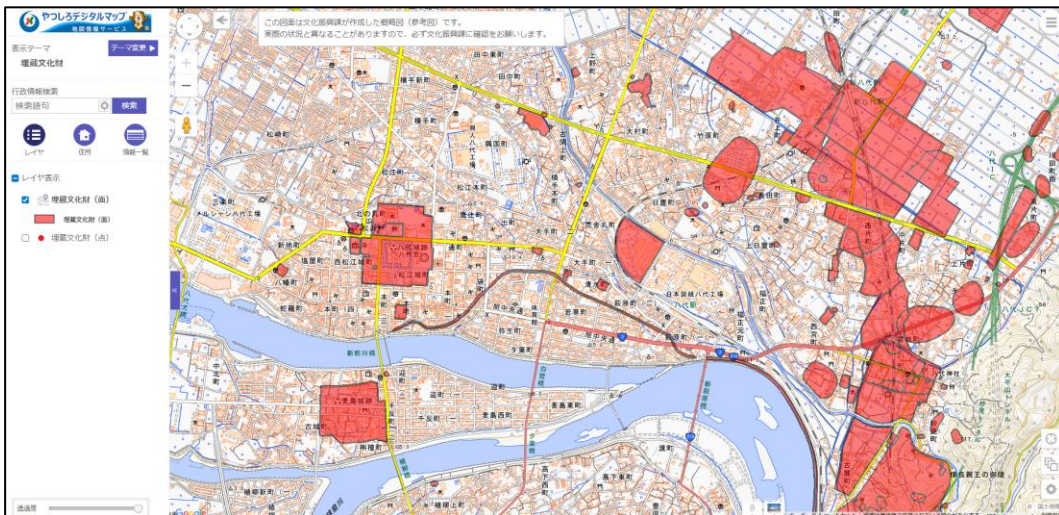
・公開型 GIS トップページ



・指定道路掲載ページ



・埋蔵文化財ページ



・上水道管路情報ページ



○公開型 GIS 利用普及に向けた周知活動

- ・八代市定例記者会見による広報

令和 8 年 2 月 16 日（月）に開催の八代市定例記者会見にて、公開に関する告知を実施した。

- ・地元新聞（デジタル版）での広報

令和 8 年 3 月 12 日（木）の熊本日日新聞デジタル版に記事を掲載した。

八代市は3月から、市が持つさまざまな地図情報をインターネットで一覧できる「やつしろデジタルマップ」の運用を始めた。これまで担当課の窓口で確認が必要だった情報が、パソコンやスマートフォンで24時間確認できるため好評だ。

市デジタル推進課によると、閲覧できる情報は指定緊急避難場所や移動図書館巡回場所、都市計画区域、上下水道の位置、位置指定道路、埋蔵文化財など。一般市民のほか、建設や不動産など事業者の利用を想定。市のホームページからアクセスできる。

今後はクーリングシェルターやAED（自動体外式除細動器）設置場所などの地図情報の掲載も検討しているという。

デジタル推進課は「1か月間のアクセス目標を千件にしていたが、運用開始から10日余りで達成できる見込みで予想以上。これからも市民の利便性向上に努めていきたい」と話している。（野田一春）

- ・市公式 HP トップページでのバナー掲載

八代市公式 HP のトップページにて公開型 GIS のバナーを掲載した。

