

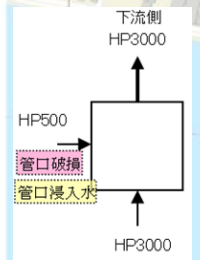
【雨水】 道路の側溝や雨水マスに集まった雨水を排除する地下の管

八代市下水道管路特別重点調査結果

施設名	調査対象	緊急度Ⅰ		緊急度Ⅱ	
		マンホール間延長	要対策延長	マンホール間延長	要対策延長
雨水管路	7,941 m	489 m	5 m	4,464 m	39 m
雨水マンホール	24 箇所	8 箇所		14 箇所	

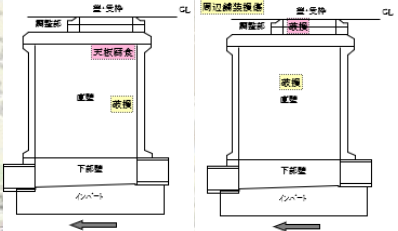
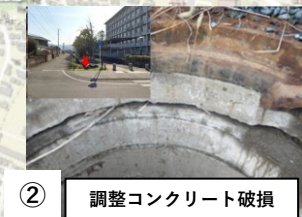


雨水



実線:管渠 ○:マンホール

● 緊急度Ⅰ	速やかな対策を実施(原則1年以内)
● 緊急度Ⅱ	応急措置を実施したうえで5年以内に対策実施
● 緊急度Ⅲ	簡易な対応により必要な措置を5年以上に延長できる



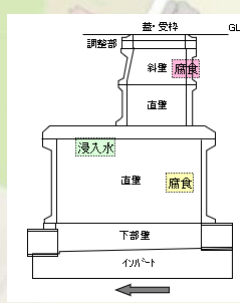
【汚水】 家庭や工場から出る排水（汚水）を水処理センターまで運ぶ地下の管

八代市下水道管路
特別重点調査結果

図面番号 1

施設名	調査対象	緊急度Ⅰ		緊急度Ⅱ	
		マンホール間延長	要対策延長	マンホール間延長	要対策延長
汚水管路	954 m	0 m	0 m	128 m	1 m
汚水マンホール	5 箇所		2 箇所		3 箇所

県営八代運動公園野球場



凡例

■本管テレビカメラ調査

- 緊急度Ⅰ
- 緊急度Ⅱ
- 緊急度Ⅲ
- 緊急度なし

ラベルについて

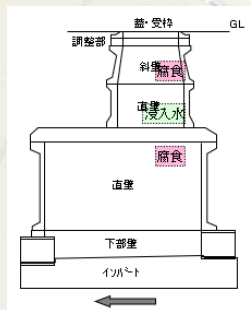
記No.1 4312-1~4211-1
緊急度: Ⅲ 腐-た-管C

↑
緊急度 各項目のランク

汚水



八代市水処理センター



実線:管渠 ○:マンホール

●	緊急度Ⅰ	速やかな対策を実施(原則1年以内)
●	緊急度Ⅱ	応急措置を実施したうえで5年以内に対策実施
●	緊急度Ⅲ	簡易な対応により必要な措置を5年以上に延長できる