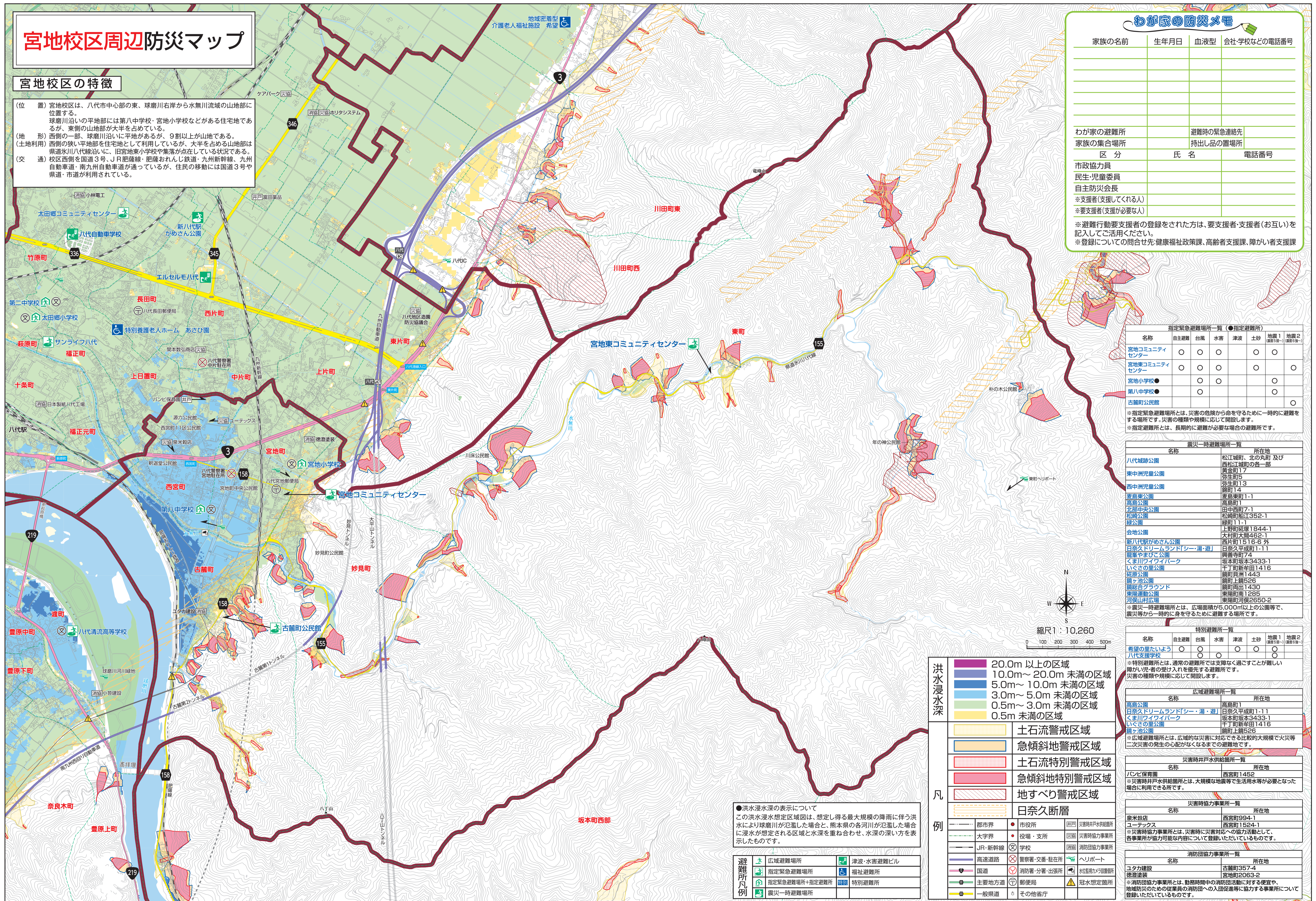


宮地校区周辺防災マップ

宮地校区の特徴

(位置) 宮地校区は、八代市中心部の東、球磨川右岸から水無川流域の山地部に位置する。
球磨川沿いの平地部には第八中学校・宮地小学校などがある住宅地であるが、東側の山地部が大半を占めている。
(地形) 西側の狭い平地部を住宅地として利用しているが、大半を占める山地部は東道水川八代線沿いに、旧宮地東小学校や集落が点在している状況である。
(土地利用) 校区西側を国道3号、JR肥薩線・肥薩おれんじ鉄道・九州新幹線、九州自動車道・南九州自動車道が通っているが、住民の移動には国道3号や県道・市道が利用されている。



わが家の防災メモ

家族の名前	生年月日	血液型	会社・学校などの電話番号

わが家の避難所	避難時の緊急連絡先	
家族の集合場所	持出し品の置場所	
区分	氏名	電話番号

市政協力員
民生・児童委員
自主防災会長
※支援者(支援してくれる人)
※要支援者(支援が必要な人)

※避難行動要支援者の登録をされた方は、要支援者・支援者(お互い)を記入してご活用ください。
※登録についての問合せ先:健康福祉政策課、高齢者支援課、障がい者支援課

名称	自主避難	台風	水害	津波	土砂	地震1 (震度5弱~)	地震2 (震度6弱~)
宮地コミュニティセンター	○	○	○	○	○	○	○
宮地東コミュニティセンター	○	○	○	○	○	○	○
宮地小学校	●	○	○	○	○	○	○
第八中学校	●	○	○	○	○	○	○
古籠町公民館	○	○	○	○	○	○	○

※指定緊急避難場所とは、災害の危険から命を守るために一時的に避難をする場所です。災害の種類や規模に応じて開設します。
※指定避難所とは、長期的に避難が必要な場合の避難所です。

名称	所在地
八代城跡公園	松江城町、北の丸町 及び 西松江城町の各一部
東中洲児童公園	黄金町17
西中洲児童公園	弥生町15
高島公園	高島町1
北部中央公園	田中西町7-1
松崎公園	松崎町船1352-1
緑公園	緑町11-1
会地公園	上野町瓦塚1844-1
新八代駅がめさん公園	大村町大塚482-1
日奈久ドリームランド「シー・湯・遊」	西片町1516-6 外
日奈久ドリームランド「シー・湯・遊」	日奈久平成町1-11
龍堂やまびこ公園	興隆寺町74
くま川ワイワイパーク	坂本町坂本3433-1
いくさの里公園	千丁町新年田1416
碓原公園	鏡町上嶽1443
鏡ヶ池公園	鏡町上嶽526
鏡総合グラウンド	鏡町高出1430
東陽町公園	東陽町南1285
河原山村広場	東陽町河原2850-2

※震災一時避難場所とは、広場面積が5,000㎡以上の公園等で、震災等から一時的に身を守るために避難する場所です。

名称	自主避難	台風	水害	津波	土砂	地震1 (震度5弱~)	地震2 (震度6弱~)
希望の里たいよう八代支援学校	○	○	○	○	○	○	○

※特別避難所とは、通常の避難所では支障なく過ごすことが難しい障がい児者の受け入れを優先する避難所です。災害の種類や規模に応じて開設します。

名称	所在地
高島公園	高島町1
日奈久ドリームランド「シー・湯・遊」	日奈久平成町1-11
くま川ワイワイパーク	坂本町坂本3433-1
いくさの里公園	千丁町新年田1416
鏡ヶ池公園	鏡町上嶽526

※広域避難場所とは、広域的な災害に対応できる比較的大規模で火災等二次災害の発生心配がなくなるまでの避難地です。

名称	所在地
パルビ保育園	西宮町1452

※災害時井戸水供給箇所とは、大規模な地震等で生活用水が必要となった場合に利用できる所です。

名称	所在地
泉米穀店	西宮町994-1
ユーテックス	西宮町1524-1

※災害時協力事業所とは、災害時に災害対応への協力活動として、各事業所が協力可能な内容について登録したいものである。

名称	所在地
ユタカ建設	古籠町357-4
徳登塗装	宮地町2063-2

※消防団協力事業所とは、勤務時間中の消防団活動に対する便宜や、地域防災のための従業員の消防団への入団促進等に協力する事業所について登録したいものである。

洪水浸水深	区域
20.0m以上の区域	
10.0m~20.0m未満の区域	
5.0m~10.0m未満の区域	
3.0m~5.0m未満の区域	
0.5m~3.0m未満の区域	
0.5m未満の区域	

凡例	区域
	土石流警戒区域
	急傾斜地警戒区域
	土石流特別警戒区域
	急傾斜地特別警戒区域
	地すべり警戒区域
	日奈久断層

例	記号	名称
		都市界
		大字界
		JR・新幹線
		高速道路
		国道
		主要地方道
		一般県道
		市役所
		役場・支所
		学校
		警察署・交番・駐在所
		消防署・分署・出張所
		郵便局
		その他官庁
		災害時井戸水供給箇所
		災害時協力事業所
		消防団協力事業所
		ヘルポート
		水位監視カメラ設置箇所
		冠水想定箇所

●洪水浸水深の表示について
この洪水浸水深想定区域図は、想定し得る最大規模の降雨に伴う洪水により球磨川が氾濫した場合、熊本県の各河川が氾濫した場合に浸水が想定される区域と水深を重ね合わせ、水深の深い方を表示したものです。

避難所凡例	記号	名称
		広域避難場所
		指定緊急避難場所
		指定緊急避難場所+指定避難所
		震災一時避難場所
		津波・水害避難ビル
		福祉避難所
		特別避難所