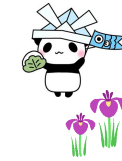




令和8年  
5月

# 千丁コミュニティセンターだより

八代市千丁町新牟田 1434 46-1720



千丁町 (R8年 4/1 現在)  
【世帯数】3,061 世帯  
【人口】7,228 人  
(男) 3,422 人  
(女) 3,806 人

日	曜	行事等	小学校日課
1	金	【み保】こどもの日あそびウィーク 【小】授業参観・PTA 総会・懇談会	B5
2	土		-
3	日	憲法記念日	-
4	月	みどりの日	-
5	火	こどもの日	-
6	水	振替休日	-
7	木	【小】交通安全教室(1・2・6年)	A5
8	金	交通安全教室	B6
9	土		-
10	日		-

11	月	【み保】夏野菜の苗植え 【小】交通教室(3・4・5年) 市学力調査 3~6年(〜22日)	A6
12	火	【中】体育大会予行演習	B6
13	水		B5
14	木	【和保】消防署見学 (大きりん・小きりん組)	A5
15	金	【あ保】園外散歩	B6
16	土	【中】体育大会	-
17	日	【中】体育大会予備日	-
18	月		A5
19	火		B6
20	水	【小】低学年プール開き	B5

21	木	【小】修学旅行(〜22日)	A6
22	金	【あ保】お誕生日会 【み保】ハッピーなかよしデー 【和保】お誕生日会	B6
23	土		-
24	日	い草の里ウォークラリー	-
25	月	【み保】保育参観ウィーク(〜29日) 【小】体力テスト週間	A4
26	火		B6
27	水	【中】集団宿泊教室(1年生:〜28日)	B5
28	木		A6
29	金	【あ保】社会見学(年長児)	B6
30	土		-
31	日		-

※各予定等は変更・中止になる場合があります。詳細はそれぞれの団体にご確認ください。

小学校終業時間 (参考)		
A	5時間	14:45
	6時間	15:40
B	5時間	14:25
	6時間	15:35
C	5時間	14:20
	6時間	15:10

## せんちょう図書館

プログラミング講座  
ロボットこくりをうごかそう  
5.6水 11:00-12:00  
せんちょう分館  
要申込：4組  
対象：小学生

説明をきこう  
プログラミングをしよう  
発表しよう

詳しくは 図書館で用います。>

八代市立図書館せんちょう分館 ☎0965-46-1901



【開館時間】  
午前9時30分～  
午後6時まで  
【休館日】  
5/12  
(第2火曜日)  
★詳細は電話や  
ホームページ等  
でご確認ください。

## 千丁校区まちづくり協議会

### い草の里ウォークラリー 開催します！

5月24日(日)(小雨決行)  
(受付)午前8時30分～  
(出発)午前9時開会式後  
※詳しくはチラシをご覧ください。  
お問い合わせは・・・千丁校区まちづくり協議会 46-1720

みんなで楽しく健康作り  
しませんか！



## 生涯自主講座クラブ活動予定

※各団体の代表の方は必ず千丁コミセンに利用申込みを申請されてください。  
(各予定等は変更になる場合があります。詳細はそれぞれの団体にご確認ください)



団体名	曜日	時間	生花クラブ	火	13:00～16:00
コール・グリーンフィールド	月	13:30～15:30	千丁英会話クラブ	水	19:30～21:30
シェイプアップダンス	火	10:00～12:00	千丁太極拳クラブ	水	14:00～16:00
茶道教室	火土	夜間午後	千丁オカリナクラブ	金	13:30～15:30

## 集団（複合、ヤング健診）実施中！

年に1回、健診で体の変化を確認しましょう！  
 複合健診では、希望する特定健診やがん検診などが  
 半日で受けられます。  
 まだ申込みをされていない方は、八代市保健センターに  
 お問い合わせください。



問合せ 八代市保健センター TEL 32-7200

### 令和8年度集団（複合・ヤング）健診日程等

◆坂本町・東陽町・泉町・千丁町

月	日	曜	会場
4	30	木	振興センター坂本 (旧坂本地域福祉 センター)
	1	金	
	2	土	
	7	木	東陽地域福祉保健 センター
	8	金	
	9	土	
5	10	日	泉地域福祉センター さわやか荘
	11	月	
	12	火	
	13	水	千丁コミュニティ センター
	14	木	
15	金		
16	土		
	17	日	

◆集団（複合・ヤング）健診の対象者と自己負担金

健診の種類	対象者	自己負担金(円)	
ヤング健診	20歳～39歳	2400	
オプション	子宮頸がん健診	20歳～39歳の女性	1600
	乳がん健診	20歳～39歳の女性	1000
	腹部超音波健診	20歳～39歳	1200
特定健診 (八代市国保加入者)	40歳～74歳	500	
後期高齢者健診	75歳以上(65歳～後期高 齢者医療保険加入含む)	800	
胃がん健診	40歳以上	1500	
肺がん・結核健診	40歳以上	500	
(+喀痰検査)	(問診の結果必要な人のみ)	+800	
大腸がん健診	40歳以上	500	
腹部超音波健診	40歳以上	1200	
前立腺がん健診	50歳以上の男性	600	
子宮頸がん健診	20歳以上の女性	1600	
乳がん検診	40歳～49歳の女性 (マンモグラフィ2方向)	1700	
	50歳以上の女性 (マンモグラフィ1方向)	1300	

※各がん検診は、国保加入者以外の人でも受診することができます。

自己負担金以外の費用は、  
市が負担するので大変お得です。

健診申込みについて  
のホームページは  
こちら



## 見守り 新鮮情報

# 海外からの 不審な電話にご注意

### 事例1

最近、「+1」から始まる国際電話が  
多くかかってくる。電話に出ても無言だった。国際電話  
の受電を拒否する設定をしたいがどうしたらよいか。  
(60歳代)

**事例2** 自動音声で数時間後  
に電話が使えなくな  
るという不審な電話が  
あった。「1」を押せと言われて  
押したら、電話口に出た。名前と生年月日を聞かれて  
答えたところ、間違いだった  
と言われて切られた。着信  
履歴から海外からの着信  
だと知った。今後どうしたら  
よいか。(80歳代)



## ひとこと助言

「+」で始まる電話に  
注意！



- 海外からの知らない国際電話が増えています。「+1」や「+44」など、「+」から始まる電話番号は海外からのダイヤル番号になります。
- 心当たりのない国際電話は詐欺の電話である可能性が高いです。怪しい電話には出ない、折り返さないようにしましょう。
- もし電話に出ってしまった場合、個人情報は絶対に伝えず、すぐに電話を切りましょう。
- 国際電話を利用しない方は、利用休止申請等をお願いします。  
(固定電話) 国際電話不取扱受付センター(無料) 電話:0120-210-364  
(携帯電話) 携帯電話端末やOSによっては発信設定が可能です。  
携帯電話会社が提供するサービスの利用も検討しましょう。
- 不安なときはお住まいの自治体の消費生活センター等にご相談ください  
(消費者ホットライン188)。総務省が実施している「迷惑電話対策相談センター(でんわんセンター):電話03-6162-1111(平日10時～17時)」でも受け付けています。被害の相談は警察でもできます(警察相談専用電話「#9110」)。