

# 公 売 物 件 明 細 書

(八代市広告第141号)

公売物件明細書

売却区分番号	第 1 号	見積価額	3,060,000 円
		公売保証金	310,000 円

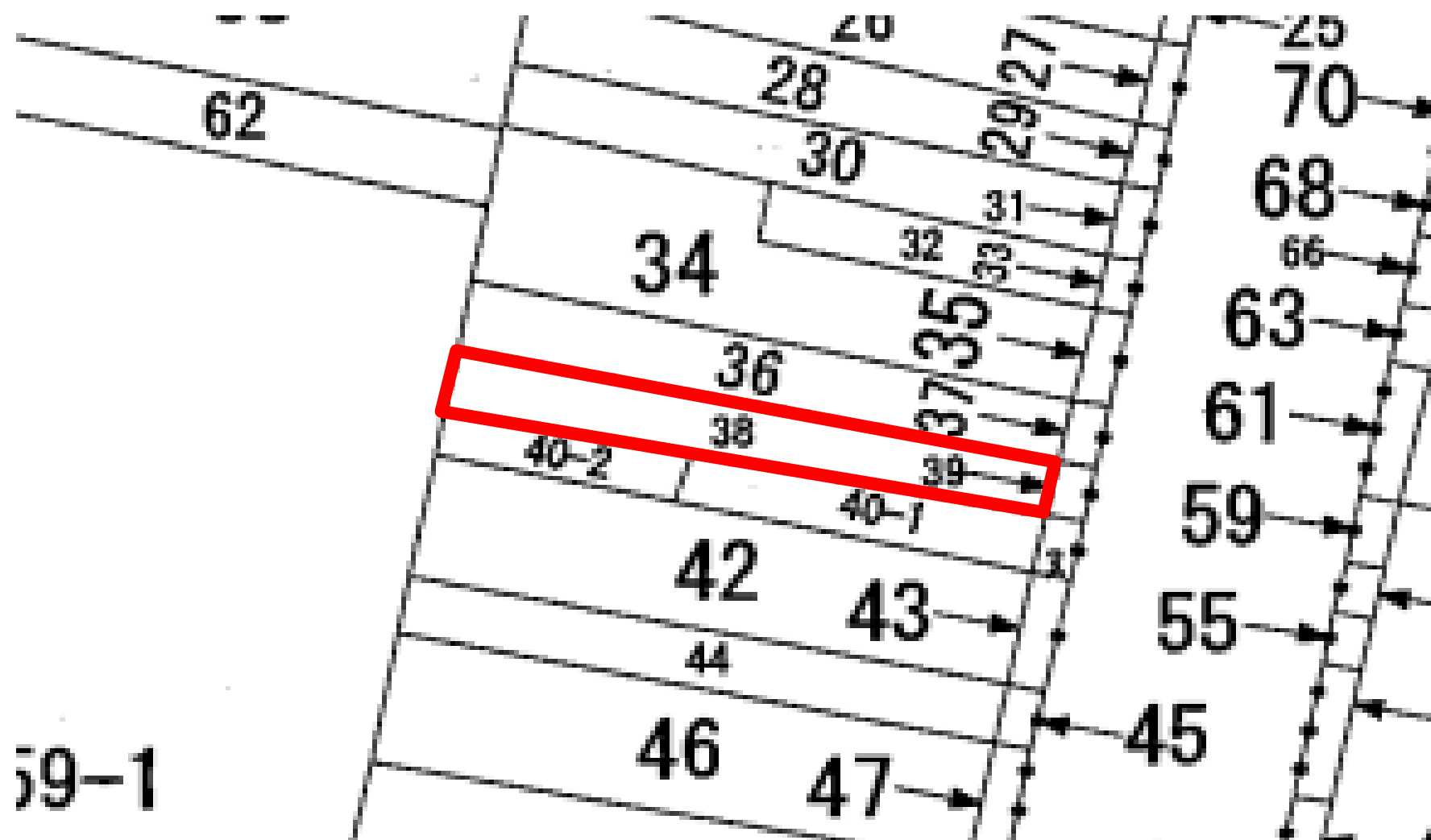
公売財産の表示	不動産の表示(登記簿の表示による)		
	所 在	八代市本町一丁目七号	
	地 番	38番	
	地 目	宅地	
	地 積	150. 64㎡	
	所 在	八代市本町一丁目七号 38番地	
	家屋番号	38番の2	
	種 類	店舗	
	構 造	鉄骨造亜鉛メッキ鋼板葺2階建	
	床面積	1階	126. 12㎡
		2階	109. 03㎡

土地・建物  
一括

公売財産の概要	1 公法上の規制	非線引き／都市計画区域内
		商業地域 準防火地域
		建ぺい率 80% 容積率 500%
	2 その他法令等の規制	
	① 高さ制限	道路斜線制限、隣地斜線制限あり
	3 対象物件の状況に関する事項	
	① 接面道路	対象物件の東側に幅員約6. 5mの市道あり。
	② 地勢	対象物件は、概ね平坦地の間口狭小地である。
	4 対象物件に関するその他の事項	
		上水道は前面道路に本管が埋設されている。
		下水道は前面道路に本管が埋設されている。
		消費税及び地方消費税については混在財産である。

売却区分番号

第 1 号

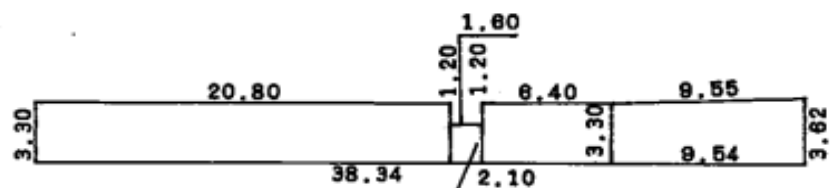


(注) 赤線は境界線ではなく、おおまかな境界の目安を示しています。

売却区分番号

第 1 号

# 1 階

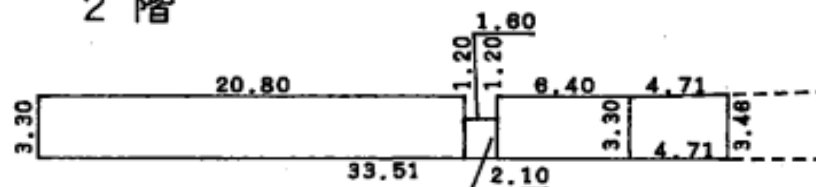


## 求積表

20.80 x 3.30 =	68.6400
1.60 x 2.10 =	3.3600
6.40 x 3.30 =	21.1200
( 3.30 + 3.62 )	
x 9.54 / 2 =	33.00840

合 計	126.12840
床面積	126.12 m²

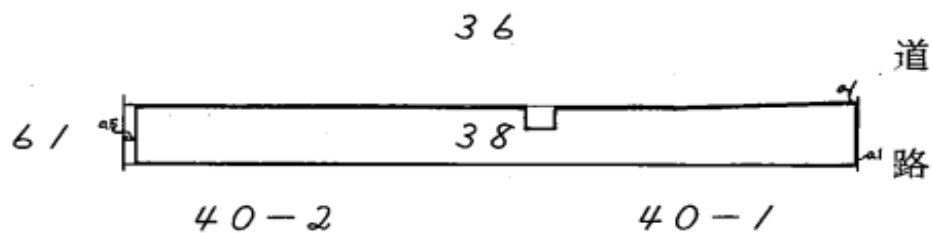
# 2 階



## 求積表

20.80 x 3.30 =	68.6400
1.60 x 2.10 =	3.3600
6.40 x 3.30 =	21.1200
( 3.30 + 3.46 )	
x 4.71 / 2 =	15.91980

合 計	109.03980
床面積	109.03 m²



売却区分番号

第 1 号

【物件写真】

(注)画像と現況が異なる場合は現況を優先します。

(外観)



公売物件明細書

売却区分番号	第 2 号	見積価額	1,490,000 円
		公売保証金	150,000 円

公  
売  
財  
産  
の  
表  
示

不動産の表示(登記簿の表示による)

所 在 八代市海士江町字下毛  
地 番 3002番4  
地 目 宅地  
地 積 198. 34㎡

所 在 八代市海士江町字下毛  
地 番 3002番3  
地 目 宅地  
地 積 198. 34㎡

所 在 八代市海士江町字下毛 3002番地4  
家屋番号 3002番4  
種 類 共同住宅  
構 造 木造瓦葺平屋建  
床面積 60. 50㎡

土  
地  
・  
建  
物  
一  
括

公  
売  
財  
産  
の  
概  
要

- 1 公法上の規制
- 非線引き／都市計画区域内
- 無指定地域
- 建ぺい率 70%      容積率 200%
- 2 その他法令等の規制
- ① 高さ制限
- 隣地斜線制限あり
- 3 対象物件の状況に関する事項
- ① 接面道路
- 対象物件に接面する道路なし。
- ② 地勢
- 対象物件は、概ね平坦地の台形地である。

	<p>4 対象物件に関するその他の事項</p> <p>上水道は前面道路に本管は埋設されていない。</p> <p>下水道は前面道路に本管は埋設されていない。</p> <p>消費税及び地方消費税については混在財産である。</p>
--	--

売却区分番号

第 2 号



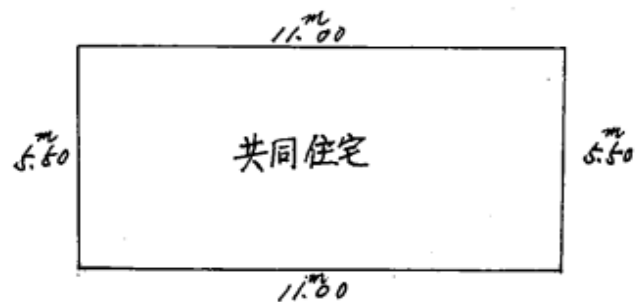
2  
筆  
一  
括

(注) 赤線は境界線ではなく、おおまかな境界の目安を示しています。



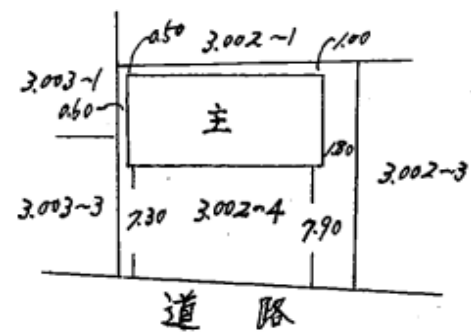
売却区分番号

第 2 号



床面積

$$11.00 \times 5.50 = 60.50 \text{ m}^2$$



【物件写真】

(注) 画像と現況が異なる場合は現況を優先します。

(北から撮影)



(南から撮影)



# 公売物件明細書

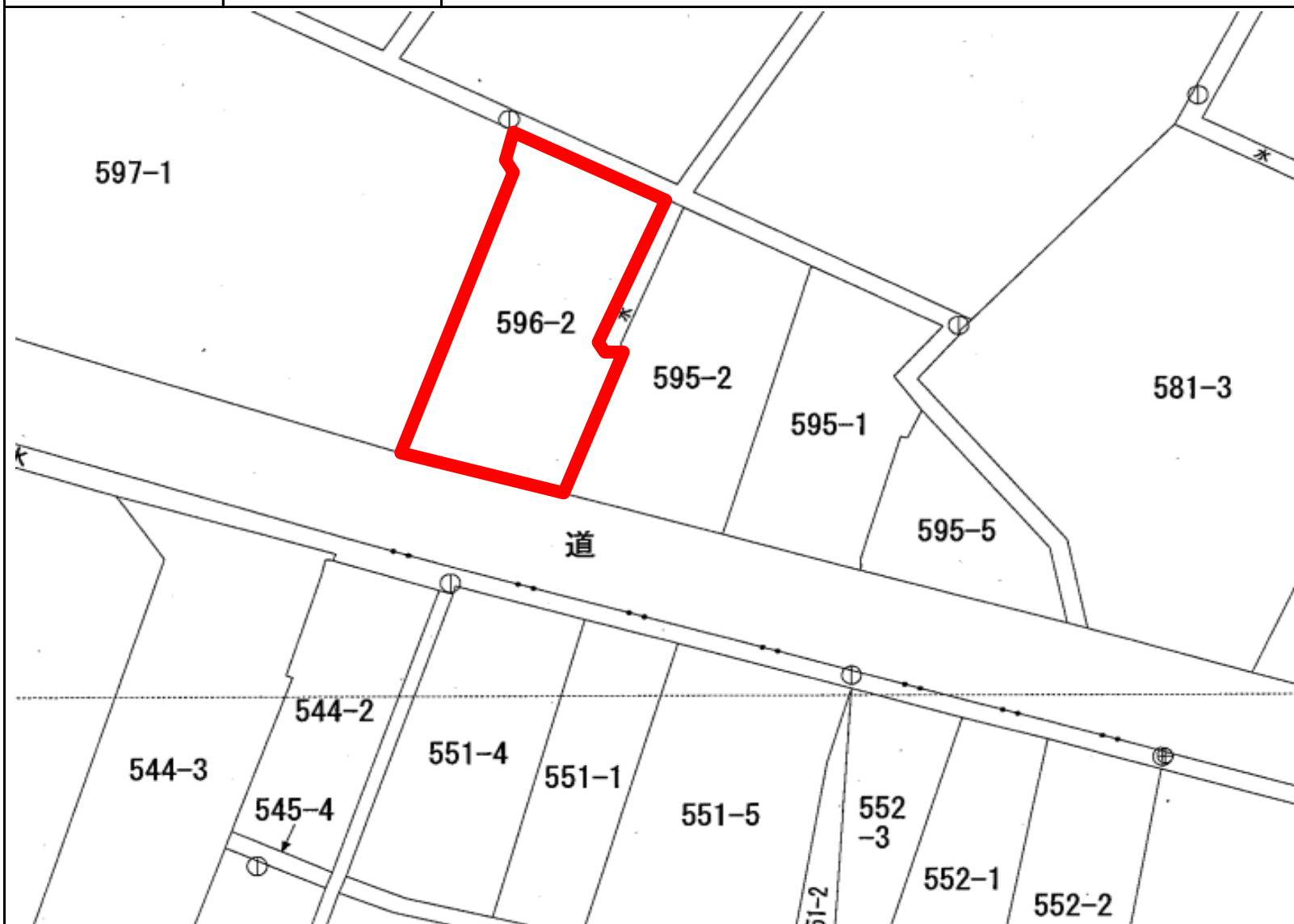
売却区分番号	第 3 号	見積価額	3,050,000 円
		公売保証金	310,000 円

公売財産の表示	不動産の表示(登記簿の表示による)  所 在 八代市鏡町鏡村字清水 地 番 596番2 地 目 宅地 地 積 224. 22㎡
---------	--

公売財産の概要	<div>1 公法上の規制</div> <div>非線引き／都市計画区域内</div> <div>近隣商業地域／第一種中高層住居専用地域</div> <div>22条地域</div> <div>建ぺい率 80％／60％ 容積率 300％／200％</div> <div>2 対象物件の状況に関する事項</div> <div>① 接面道路</div> <div>対象物件の南側に幅員約7mの県道あり。</div> <div>② 地勢</div> <div>対象物件は、概ね平坦地の整形地である。</div> <div>③ 高さ制限</div> <div>道路斜線制限、隣地斜線制限あり</div> <div>④ 日陰規制</div> <div>第一種中高層住居専用地域部分あり</div> <div>3 対象物件に関するその他の事項</div> <div>上水道は前面道路に本管が埋設されている。</div> <div>下水道は前面道路に本管が埋設されている。</div> <div>消費税及び地方消費税については非課税財産である。</div>
---------	---

売却区分番号

第 3 号



(注) 赤線は境界線ではなく、おおまかな境界の目安を示しています。



【物件写真】

(注)画像と現況が異なる場合は現況を優先します。

(南から撮影)



(北から撮影)



公売物件明細書			
売却区分番号	第      4      号	見積価額	7,620,000 円
		公売保証金	770,000 円
公売財産の表示	不動産の表示(登記簿の表示による)		
	<div>所在地 八代市中片町字小路 地番 349番 地目 田 地積 400㎡</div> <div>所在地 八代市中片町字小路 地番 351番1 地目 田 地積 441㎡</div> <div>2 筆 一 括</div>		
公売財産の概要	<div>1 公法上の規制 非線引き／都市計画区域内      農業振興地域外 用途地域「第二種中高層住居専用地域」 建ぺい率 60%      容積率 200%</div> <div>2 対象物件の状況に関する事項 ① 接面道路 対象物件の西側に幅員約4.5mの市道あり。 ② 地勢 対象物件は、概ね平坦地の不整形地(旗竿地)である。</div> <div>3 対象物件の利用状況・権利関係に関する事項 ① 利用状況 対象物件は現在も耕作されていない。 ② 権利関係 利用権の設定はされていない。</div> <div>4 対象物件に関するその他の事項 上水道は前面道路に本管が埋設されている。 下水道を対象地にて整備する場合、受益者負担金が発生見込み。 文化財埋蔵地の指定あり「中片小路遺跡」 消費税及び地方消費税については非課税財産である。</div> <div>5 買受人の資格その他の要件に関する事項 農地につき「買受適格証明書」が必要です。</div>		

売却区分番号

第 4 号

2  
筆  
一  
括



(注) 赤線は境界線ではなく、おおまかな境界の目安を示しています。



【物件写真】

(注) 画像と現況が異なる場合は現況を優先します。

(西から撮影)



(南から撮影)

