

# 平成27年度 償却資産(固定資産税)の申告

固定資産税は土地や家屋のほかに、会社や個人で事業を営むために所有している構築物、機械、器具、備品などの資産(償却資産)も課税の対象となります。また、これらの償却資産は事業の用に供する資産で、法人税や所得税での所得の計算上、減価償却額や減価償却費が損金や必要経費として算入できるものをいいます。

償却資産は土地や家屋のように不動産登記簿などでの把握が困難なことから、地方税法の規定により、毎年1月1日現在での所有の状況について、必要な事項をその所在地の市町村長に申告しなければなりません。該当する償却資産をお持ちの人は、27年2月2日(月)までに資産税課か各支所市民福祉課(鏡支所は市民環境課)まで償却資産の申告をお願いします。

申告方法は、以前から申告書を提出している人には、12月下旬頃に申告書を郵送しますので期限までに提出してください。新規に事業をはじめた人や、すでに事業をしている人で申告書が届かない場合は、ご連絡ください。

なお、地方税ポータルシステム(eLTTAX)を利用して、インターネットによる電子申告ができます。申告の方法などeLTTAXの詳細については、eLTTAXホームページをご覧ください。

問合せ 資産税課 ☎ 33 4 1 0 8

業 種	主な償却資産
各業種 共通のもの	パソコン、コピー機、エアコン、応接セット、ロッカー、キャビネット、テレビ、レジスター、門、塀、外溝、看板、受変電設備、駐車場設備、舗装路面、太陽光発電設備など
小売業	陳列棚、陳列ケース、冷凍・冷蔵ストッカー、冷凍庫、冷蔵庫、自動販売機など
飲食業	テーブル、イス、厨房設備、冷凍庫、冷蔵庫、製氷器、カラオケ機器、ネオンサインなど
理容・美容業	理容・美容器具、パーマ器、イス、消毒殺菌機、タオル蒸器、サインポールなど
医(歯)業	各種医療機器(手術機器、X線装置、歯科診療ユニットなど)、各種検査機器、ベッドなど
製造業	金属・木製品、食品などの製造加工機械・設備、測定・検査器具、金型など
建設業	ブルドーザー、パワーショベル、大型特殊自動車、コンクリートカッターなど
不動産貸付業	駐車場設備、舗装路面、門、塀、フェンス、緑化設備などの外溝、屋外の給排水・ガス設備など
農 業	ビニールハウス、畦畔、織機・選別機・糶摺機・乾燥機・動噴などの農業機械・器具など
漁 業	漁船、魚網、船外機、巻上機、いけす、のり乾燥機など

## 福祉・健康

### 配食サービス委託事業者 募集説明会

食事の準備や調理が困難な65歳以上の高齢者などを対象に食事の提供と安否確認を行う、27年度の「食の自立支援事業における配食サービス」委託事業者の募集説明会を開催します。

とき 27年1月9日(金) 午後2時  
ところ 市役所5階大会議室B

※参加を希望する事業者は12月26日(金)までに電話で申し込んでください。

問合せ 長寿支援課 ☎ 33 4 4 3 6

### まなびフェスタやつしろ 〜共につくろうみんなの未来〜

各世代が共に学び、共にふれあう「第5回まなびフェスタやつしろ」を開催します。小さな子どもから大人まで楽しめるイベントです。皆さんおそろいでお越しください。

とき 12月13日(土) 午前9時30分〜午後3時

ところ パトリア千丁・いぐさの里公園

内容 ○講演会(無料) 講師・TV「行列のできる法律相談所」でおなじみの菊地幸夫氏

演題:「菊地流子育て」〜地域の大人が子どもを守ろう〜

○公民館活動団体などによる発表・作品展示

○市内各地域の特産品を使った「うまかもん」

が集まる食バザーや特産品の販売

○親子で楽しめる工作体験や一日体験公民館

講座など  
○八代広域行政事務組合によるはしご車乗車体験

対象 どなたでも 入場無料  
問合せ 生涯学習課 ☎ 30 1 1 1 0  
千丁公民館 ☎ 46 1 7 2 0

### 調剤薬局事務講習会

母子家庭のお母さん、寡婦の人、父子家庭のお父さんの就業を支援する講習会を開催します。皆さんの参加をお待ちしています。

とき 27年1月10日(土)〜2月7日(土)の土曜  
午前10時〜午後4時 全5回

ところ 宇城市働く女性の家(宇城市松橋町松橋564)

定員 25人 託児有

問合せ 熊本県母子家庭等就業・自立支援センター ☎ 096(351)8777

### 落語家桂福点さんの講演会 観覧者募集

くまもとハートウィークフォーラム  
とき 12月16日(火) 午後1時

ところ くまもと県民交流館パレア10階パレアホール(熊本市中央区手取本町8-9テトリアくまもとビル)

内容 全盲の落語家で音楽療法士の桂福点さんが障がい者理解や音楽療法などについての講演と創作落語を披露

※観覧は要事前申込み。詳しくは県ホームページを参照

問合せ 県障がい者支援課 ☎ 096(333)2237

## 地域公民館講座 受講生募集 カラダいきいき 健康講座

く介護予防で

いつまでも元気な体を作りましょう

とき 27年1月21日(水)・28日(水)、2月4日

(水)・18日(水)・25日(水) 午後1時30分～3時

30分(全5回)

ところ 八代公民館 和室

内容

第1回 知っておこう 認知症予防教室

第2回 いつまでも自分で歩こう リハビリ教室

第3回 いまのままで大丈夫? 生活習慣改善教室

第4回 いつもの食事をちよつと工夫 健康栄養料理教室※調理実習はありません

第5回 もし、介護が必要になったら介護教室

講師 八代市地域包括支援センターとま

定員 市内在住の概ね40歳以上の人、抽選

20人 ただし、定員に満たない場合は年齢

に関係なく募集

※講習初日の7日前までに受講票を送付。抽

選の結果、当選しなかった人にも通知。

受講料 無料

持参品 筆記用具

申込み 27年1月7日(水)必着で、八代公民館

備え付けの申込用紙が官製はがきに住所、

氏名、年齢、性別、電話番号を記入し、八

代公民館〒866・0016新地町6・3

へ

問合せ 八代公民館☎343479か生涯学習

課☎301110

## サンライフ八代 短期講座

楽しいマジック講座(初心者向け)

く楽しみながら覚えてみんなをアツと驚か

せましよう

とき 27年1月9日(金)～3月27日(金) 第

2・4金曜 午前10時～正午 全6回

講師 プードル雅子&ヒエロ氏

費用 2700円(別途材料費1000円)

定員 20人

国際料理講座

「オーストラリアのクリスマス料理」

・ローストポークとアップルソース

・コールスローサラダ

・クリスマスブディング

・温野菜

とき 12月15日(月) 午前9時30分～午後0

時30分

ところ 調理室

講師 アカリ・アロン氏

費用 500円(別途材料費1000円)

定員 20人

親子パン作り講座

「クリスマスコロネとスノーボール」

とき 12月21日(日) 午前9時30分～午後0

時30分

講師 木本早苗氏

費用 1000円(別途材料費700円)

定員 16組(親1人、子1人で1組)

共通事項

申込み 12月2日(火)午前8時30分から受付、

費用を添えてサンライフ八代☎327171

へ来館(電話申込み不可)

## やつしろふれあい交流センター ひなたぼっこ

「ひなたぼっこ」は子どもから高齢者まで

地域の誰もがいつでも自由に立ち寄り、ふれ

あえる常設

型の交流拠

点です。

ふれあい

いきいきサ

ロンの会場

として利用

できるほ

か、福祉よ

ろず相談や

介護、生活

困窮などの相談窓口や各種展示スペースも設

けています。

くつろげる空間として畳スペースもありま

すので、お買い物途中などお気軽にご利用く

ださい。

開所時間 月～金曜(祝日は休み) 午前10

時30分～午後4時

ところ イオン八代店1階(右図)

対象者 どなたでも

※いきいきサロンで利用するときは社会福祉

協議会に事前申込みが必要

生活困窮相談 毎月第2・4水曜 午後1時

30分～3時(受付)

福祉よろず相談 毎月第3木曜 午後1時30

分～3時(受付)

介護や高齢者に関する相談 毎月第1・3金

曜 午前10時30分～午後3時(受付)

申込み 社会福祉協議会☎628228

## やつしろ元気体操参加者募集

最近、よくつまずくなど足腰が弱くなった

と感じる人、この機会にやつしろ元気体操を

始めて、転ばないための筋力づくりをしませ

んか。市内にお住まいの65歳以上の人で、体

操を行う上で医療上問題がなければどなたで

も参加できます。初めての人、運動が苦手な

人でも大丈夫。誰でも気軽に参加できます。

とき 27年1月～ 毎週火曜 午前10時30

分～正午

ところ ひなたぼっこ(イオン八代店1階)

定員 10人程度

申込み 12月22日(月)までに地域包括支援セン

ターゆうりん☎339880へ

## 確定申告用納付額明細書 発送の登録申請

26年1月から12月までに納めた国民健康保  
険税・後期高齢者医療保険料・介護保険料は、  
26年分所得税の確定申告をする際、社会保険  
料控除の対象となります。

社会保険料控除用納付額明細書の発送は登  
録制となっていますので、12月26日(金)までに  
窓口か電話で登録の申し込みをお願いします。  
すでに登録申請をした人は、申し込みは  
不要です。

なお、26年分の明細書は27年1月末頃発送  
予定です。

問合せ 国民健康保険税・国保ねんきん課☎

334113、後期高齢者医療保険料・国保

ねんきん課☎334490、介護保険料・長

寿支援課☎321175

## 行政書士による入管問題無料相談会

とき 12月17日(水) 午後1時30分～3時30分  
 ところ 市民相談室(市役所本庁舎1階)  
 内容 家族の招聘、国際結婚、永住、帰化、外国人の雇用・会社設立など  
 問い合わせ 秘書課 秘書・国際交流係 ☎34-1090

## 行政書士提供有关入管问题的免费咨询

時間：12月17日(星期三) 下午1点30分～下午3点30分  
 地点：市民咨询室(市政府总厅1楼)  
 内容：邀请亲属访日, 涉外婚姻, 申请永住许可, 加入日本国籍, 外国人就业・在日本设立公司等  
 询问：秘书课秘书・国际交流系

## Gyosei-shoshi-lawyers Will Offer Free Consultations

On Immigration, Residency and Nationality  
 Office hours: December 17th(Wednesday) 1:30 PM to 3:30 PM  
 Location: Citizen's Consultation Room (on the first floor of City Hall)  
 The contents: inviting families to visit Japan, international marriage, permanent resident permit, naturalization (kika), foreigner's employment, establishing a company in Japan by a foreigner etc.  
 Inquiries: Secretary & International Exchanges Section in the Secretarial Division

## 福祉・健康

### 認知症サポーター養成講座募集

「認知症サポーター」とは、認知症について正しく理解し、偏見を持たずに、認知症の人や家族を温かく見守る応援者として、自分のできる範囲で活動します。

認知症の症状・診断・予防や接し方など、基本的なことを分かりやすく説明します。

とき 12月15日(月) 午後2時～3時30分  
 ところ 農事研修センター 研修室

定員 30人程度(要申込み) 参加費無料  
 ※「テキスト」と「オレンジリング」を配布

申込み 八代市地域包括支援センター

安寿の里 ☎53 2601

### 特設人権相談所

長寿支援課 ☎33 4436

人権に関する心配ごとや悩みごとなどの相談を受け付けます。秘密厳守、相談無料です。

とき 12月10日(水) 午前10時～午後3時  
 ところ 市役所1階臨時福祉給付事業推進室

相談担当者 人権擁護委員、法務局職員  
 問合せ 人権政策課 ☎30 1711、熊本地方

法務局八代支局 ☎32 2654

## 統計

### 統計調査の登録調査員募集

あらかじめ登録し、調査実施の際に統計調

## 工業統計調査

経済産業省では、製造業を営む事業所を対象に工業統計調査を12月31日現在で実施します。調査は、12月から27年1月にかけて調査員証を携行した調査員がお伺いします。

提出していただいた調査票は、統計法に基づき調査内容の秘密が厳守されますので、正確に記入をお願いします。

問合せ 文書統計課 ☎33-4174

## 産業

### 社員の研修費用を助成 産業活性化人材育成支援事業

対象 技術向上、研究開発、経営について、人材育成の必要性がある従業員に研修を受

講させる、八代市内の次の企業  
 (ア) 建設業、サービス業、小売業の中小企

業  
 (イ) 製造業の中小企業  
 (ウ) 飼料・有機質肥料製造業、パルプ・紙・

紙加工品製造業、運輸業、卸売業の企業  
 (エ) 新規雇用者への研修実施企業

報 酬 国の基準により支払います。

申込み 文書統計課 ☎33 4174

対象経費 受講者の①交通費 ②受講料 ③講師を招いて行う研修の経費を助成  
 補助率・補助限度額  
 (ア) の業種 補助率1/3 限度額3万円/人 8万円/企業(別途講師招聘5万円)  
 (イ) (ウ) の業種 補助率1/2 限度額5万円/人 15万円/企業(別途講師招聘8万円)  
 (エ) の業種 補助率1/2 限度額5万円/人 補助限度額は(ア) (ウ) の業種による

### 補助の対象となる研修

○業務に関連する知識や技術の向上、経営の安定化を図る講座・セミナー

○業務に関連する資格・免許取得に係る講習

○企業価値を高めるCSR(企業の社会的責任)に関する講座・セミナー

○講師を招いて行う研修 など  
 手続き 研修などの受講1週間前までに申請が必要です。研修終了後、必要書類を提出し、補助金交付となります。

問合せ 商工振興課 ☎33 8513

### 職業訓練情報提供相談会

厚生労働省熊本労働局

平成26年度一体的実施事業  
 とき 12月5日(金) 午後1時30分～4時30分 受付：1時15分

ところ やつしろハーモニーホール

内容 公共職業訓練の情報提供と相談  
 職業興味検査を受けられます(要申込み)

申込み 東京リーガルマインド  
 ☎096 (355) 5001

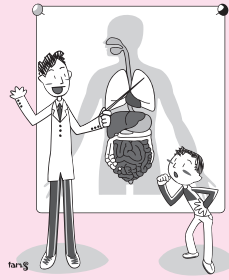
## 医療ミニ知識

市立病院発

13

### 食べられなくなったときどうしますか？

「今夜は何を食べようか？」と考えるのは健康的で実に楽しいことです。でも私たちにもいつかは食べられなくなる時が必ず訪れます。誰もが「ピンピンコロリ」を望んでいますが、そう簡単にはいきません。脳梗塞やがんの手術などさまざまな理由で口から食べることができない人が増えています。



医療の進歩はめざましく口から食べなくても長生きできる方法があります。我々は人工的水分・栄養補給法と呼んでいます。具体的には点滴と経腸栄養です。経腸栄養は聞き慣れない言葉ですが、鼻から胃に管を入れたり、お腹に小さな穴を開けて胃や腸に直接栄養を入れる方法（胃瘻）のことで、口から食べない以外は腸に栄養が入る点では最も自然に近い栄養方法と考えられています。

2010年の調査では日本全国で約26万人が胃瘻を使用し、新たに胃瘻を作る人が年間に約10万人と推計されています。胃瘻を作るかどうかを決めるのは本人であることはきわめてまれで、多くは家族が決めていきます。そしてその理由は生命維持、つまりこれをやらないと死んでしまうという理由が約40%を占めています。胃瘻に関しては、マスコミが取り上げてから社会問題となりご存知の方も多いでしょう。このため「胃瘻は作らないけれど点滴は続けて欲しい」という人が最近増えています。人工的水分・栄養補給法という点ではどちらも同じですが、点滴の方が感染症のリスクや医療費など問題が大きいのも事実です。

私たちは人工的水分・栄養補給法というすばらしい栄養の手段を持っています。自分が食べられなくなったときに「胃瘻はいやだ」といった短絡的な考え方ではなく、このすばらしい栄養の手段をどのように利用するのか、もしくは利用しないのかを今のうちに家族とともに考えてみてはいかがでしょうか。いざというときには自分では決められないことが多いのですから。迷われる時は私たちがいつでもご相談に応じます。

市立病院 ☎33-3620

## 第5回 晩白柚祭り

とき 12月13日(土)・14日(日)

午前9時～午後3時

ところ JAやつしろ 南部総合支所

(植柳下町2203・4)

内容 世界に誇る八代特産果樹「晩白柚」を中心に柑橘類の販売を行います。ぜひ、この機会にご賞味ください。贈答用に地方発送もできます。

主催 JAやつしろ 八代市果樹部会・晩白柚専門部会

問合せ JAやつしろ八代果実選果場

☎325940 市農業生産流通課 ☎338751

## 八代よかとこ物産館オリジナル プレミアム葉付き晩白柚

贈答や正月の飾りにどうぞ。予約受付中。

価格 1万円(税込)

※受け渡し・発送

12月20日頃予定

問合せ 八代よかとこ物産館 ☎323600

URL <http://www.yokatoko-bai.com/>



## 八代市職業相談室

市では、市民を対象とした職業相談室を開設し、相談事業や職業紹介を行っています。

とき 平日 午前8時30分～午後5時

第2月曜は休み

ところ サンライフ八代内

出張職業相談 12月10日(水) 午後1時～4時

時・東陽支所、27年1月14日(水) 午後1時～4時

二見公民館 27年2月12日(水) 午後1時～4時

坂本支所

問合せ 職業相談室 ☎342354

## 県の若者就職相談室

「シヨブカフェ・やつしろ」

「シヨブカフェ・やつしろ」では、若い人(おおむね15～39歳)の就職活動をお手伝いしています。就職に関するさまざまな問題の無料相談室です。お気軽にお立ち寄りください。

とき 平日 午前9時～午後5時

ところ 八代地域振興局 1階

相談内容

○就職活動の仕方がわからない

○適性診断を受けてみたい

○求人情報を知りたい

○書類作成、面接対策 など

問合せ ☎333756

## 交通・防災

### 年末年始の交通事故防止運動

人や車の動きが慌しくなるとともに飲酒の機会が増える年末年始は例年、多くの交通事故が発生しています。良き新年を迎えるためにも、交通ルールを守り相手を思いやる優しい行動と運転で、年末年始の交通事故を防止しましょう。

とき 12月21日(日)～27年1月3日(土)

#### 運動重点

- 1 飲酒運転の根絶
- 2 高齢者の交通事故防止
- 3 シートベルトとチャイルドシートの全席着用の徹底
- 4 自転車の安全利用の推進

八代市では今年1月から8月までに324件の交通事故が発生し、6人死亡、388人が怪我をしています。

交通事故を起こさないためにも常に周囲に気を配り、交通ルールやマナーをもう一度確認するなどして、交通安全に努めましょう。

問合せ 八代警察署交通第一課 ☎330110

水川警察署地域交通課 ☎624110

市防災安全課 ☎334112

## 第10回 八代地区科学発明展入賞者

子どもたちの科学する心の育成を目的に、10月11・12日にやつしろハーモニーホールで「八代地区科学発明展」を開催しました。今年は、八代市と氷川町の児童生徒約5200人が取り組んだ中から142点が入賞。そのうち19点が特選、準特選に選ばれました。

問合せ 教育サポートセンター ☎ 30-1667

### 科学発明物の部

(敬称略)

賞	作品名	学校学年	氏名
特選	だんごむしのひみつをさぐれ パート1	太田郷小1年	杉本 一心
	うどんの「こし」のひみつ	植柳小5年	吉村あかり
	きれいな海岸に潜むゴミの正体	松高小5年	有田 陽菜
	表面張力の不思議	宮地小5年	岩永 修奈
	サイクロンを応用した吸着装置の研究	第二中1年	窪田 公映
準特選	塩害から植物を守る	千丁中1年	光永 周平
	サクラ樹皮のねじれ構造発生プロセスと意義	八代中2年	福田 真依 金橋 卓武 江嶋 祐佳 鶴山 京 米村 咲良
特選	草花や実のしるはどんな素材に良く染まるのだろう	麦島小6年	松本 愛
	いろいろな植物の葉の葉緑素とでんぷん調べ	松高小6年	本田 一誠
	さまざまな植物の蒸散の量のちがいを調べる	千丁小6年	村上 琴音
準特選	小さな地球、植物の働き	文政小6年	大石 陽乃
	風力発電の謎	第三中1年	早瀬 慧士
特選	メダカの産卵観察	第四中1年	飯田 幸奈
	簡単、家庭ごみリサイクル Part 2	第一中2年	麦田 友佳

### 発明工夫品の部

賞	作品名	学校学年	氏名
特選	24時間計画時計	八代中1年	武澤 直穂
	文字・サポートくん	八代中3年	藤田 優斗
準特選	スカートのひだをきれいに保つグッズ	第二中1年	盛高 花奈
	はぎ取りやすいテープをつくるテープカッター	日奈久中3年	松下 達哉

### 教職員による自作理科教材・教具の部

賞	作品名	学校	氏名
特選	地震シミュレーション	鏡 中	宮崎 尚生 西本 仁史



みつなが しゅうへい  
光永 周平 さん

(千丁中1年)

世の中の役に立つ大人になりたい

10月11日に第10回八代地区科学発明展で特選の表彰を受けました。

科学発明物の作品名は「塩害から植物を守る」です。わかったことは、土壌の塩害は少しなら大丈夫だけど、ある濃度以上の食塩水を植物に与えると、ときめんに成長に悪影響を与えるということでした。土壌から塩分を抜く塩害対策の方法も考えてみました。

どんな成果物ができるか不安だったけど、取り組んで良かったと思います。手伝ってくれた家族や先生に感謝しています。将来は、世の中の役に立つ大人になりたいです。

## 第3回地域防災活動者養成講座 受講生募集

八代市がまだしも応援事業

とき・内容 27年1月17日(土)午前10時～正午

「防災の基礎知識」、1月24日(土)午前10時～正午「応急手当基礎」、1月31日(土)午前10時～正午「災害時救護食」

ところ 太田郷公民館

対象 市内在住の18歳以上の市民

定員 申込順15人程度 受講無料

講師 日本赤十字社熊本県支部防災ボランティアリーダー

申込み 27年1月14日(水)まで住所、氏名、年齢、性別、電話番号を麦島青少年育成会

☎ 329227

## 防火もちつき大会

消防職・団員が防火を願い、もちつき大会を実施します。来場した人には、つきたてのお餅を無料配布します。実施時間内に2回程度配布しますが、なくなり次第終了です。くまモンもくるもん。

とき 12月14日(日) 午前10時～正午

ところ イオン八代店

主催 八代広域幼少年婦人防火委員会

問合せ 八代広域消防本部予防課

☎ 329227

## 12月は税関の年末特別警戒期間 密輸の情報提供を

長崎税関では、12月を「年末特別警戒期間」と定め、貨物検査など密輸の取締りと情報収集を強化します。税関へ情報の提供を。

密輸ダイヤル ☎ 0120(461)961

## 環境

### 合併処理浄化槽設置資金 融資あっせんと利子補給

浄化槽設置を応援します。合併処理浄化槽を設置する人に融資あっせんを行います。

あっせん額 50万円以内

償還期間 36カ月以内

融資利率 3.5% (償還完了後、利子分を返します)

問合せ 下水道総務課 ☎ 334147

(堀) ☎ 090(3013)9169、FAX 323270、Mail kurara9@sage.ocn.ne.jp

## 平成27年 八代市成人式

成人を迎える皆さんの、多数の参加をお待ちしています。

とき 27年1月11日(日) 午後2時開式

(1時受付開始)

ところ 厚生会館ホール

対象 平成6年4月2日～7年4月1日生

まれの人

主催 市、市教育委員会

主管 平成26年度八代市成人式実行委員会

※新成人者(八代市に住民登録をしている人)には12月中に案内状を送付します。案内状は必ずご持参ください。案内状が届いていない人は会場で受け付けます。

平成27年 八代市成人式イベント

当日は、皆さんの成人を祝って、楽しいイ

ベントを行います。  
問合せ 生涯学習課 ☎ 3011110

## 参加してみませんか かがみふるさと音楽祭

鏡文化センター自主文化事業

この音楽祭は「みんなで作る音楽祭」として始めました。幅広いジャンルの音楽を一度に楽しめる音楽祭です。鏡文化センターのステージで発表してみたい人・グループはぜひ応募ください。

第15回かがみふるさと音楽祭の開催日時

27年2月22日(日) 午後1時30分開演

応募条件

○演奏(発表) 時間を10分以内(バンドなどは準備撤収を含み15分前後でも可)とし、自分たちで歌うか自分で楽器を演奏すること(カラオケは不可)。ダンスをつけても良いが、音楽が主体であること。  
○15回続いた、皆さんで作る音楽祭で

あることの趣旨に同意し、協力(チケット販売など)が得られること。

応募の方法

団体名と人数(代表者の住所氏名、連絡先、曲名、演奏の内容(例 コーラスグループの合唱、(楽器を記入)によるジャズ演奏、(楽器名記入)のバンドによるロック演奏など)、自己PRを書面に明記の上、演奏音楽を録音したテープ、CD、DVDなどを鏡文化センター事務室へ提出してください。

応募期間は12月1日(月)～12日(金)(平日の午前8時30分～午後5時)。鏡文化センター事務室へ提出してください。実行委員会審査後返却します。

※申請用紙は、市ホームページと鏡文化センターに設置していますが、各自作成の用紙でもかまいません。

※提出曲は本番と同じ曲が望ましいが、違う曲でもかまいません。内容がすばらしくても、幅広いジャンルの音楽を優先しますのをご了承ください。

問合せ 鏡文化センター ☎ 521114

## ホワイエイブ「e」34th Cora Reefライブ

澄んだ声と天性の歌唱力を認められ「冬の街」でメジャーデビューを果たした村田亮さんのライブです。

入場無料、観覧自由です。お気軽にお越しください。

とき 12月17日(水) 午後6時30分開演

ところ 千丁文化センター(パトリア千丁)

ホワイエ

問合せ 千丁文化センター ☎ 461888

## 厚生会館 ホワイエコンサート

高橋佐知ピアノコンサート 入場無料  
とき 12月12日(金) 午後1時

問合せ 厚生会館 ☎ 323196

## 宝くじ助成事業で内田区 我宝丸太鼓と祭り衣装を整備

コミュニティの健全な発展を図ることを目的としたコミュニティ助成事業により、内田区に伝統芸能の備品が整備されました。

このコミュニティ助成事業は、宝くじ社会貢献広報事業費を財源として自治総合センターが助成決定を行うもので、今後の内田区自治会のみならずの活性化が期待されます。

問合せ 企画政策課 ☎ 334104

## 放送大学4月生募集

放送大学では27年度第1学期(4月入学)の学生を募集中です。放送大学はテレビなどの放送やインターネットを通して学ぶ通信制の大学です。心理学・福祉・経済・歴史・文学・自然科学など、幅広い分野を学べます。出願期間は27年3月20日(金)まで。資料を無料で差し上げています。

問合せ 放送大学熊本学習センター ☎ 096(341)0860

放送大学ホームページでも受付中

## 博物館展示案内(12月)

問合せ 博物館 ☎ 34-5555

特別展示室	◆熊本県書道連盟巡回展	12/5(金)～7(日)
	◆八代管内子ども美術展 (八代教育研究会企画 工作・美術部会主催)	12/9(水)～14(日)
	◆光と影の出逢い写真展	12/17(木)～21(日)
常設展示室	◆八代焼 III 象嵌の技法	開催中 ～12/21(日)
	◆八代焼 IV 飲食の器	12/26(金)～27年3/22(日)
	◆古文書を読む IV 古文書が語る加藤正方	開催中～27年1/4(日)
	◆信仰のかたち II 釈迦院の仏神像	開催中～27年3/29(日)
	◆やつしろ遺跡めぐり III 弥生時代から古墳時代へ	開催中 ～12/21(日)
	◆やつしろ遺跡めぐり IV 古墳時代の技	12/26(金)～27年3/29(日)
	◆和紙の世界 IV 和紙作りの道具	開催中～27年1/12(月)
	◆亀蛇の競演	開催中～27年1/18(日)
	◆米作りの道具	開催中 (通年)

12月の休館日 1(月)、8(月)、15(月)、22(月)

臨時休館 (博物館外壁清掃のため) 12/23(水)～25(木)

年末年始の休館日 12/29(月)～27年1/3(土)

博物館ホームページ

<http://www.city.yatsushiro.kumamoto.jp/museum/>

	行 事	と き	内 容
市立図書館本館	0・1・2才児向けおはなし会	11日(木) 午前11時～	語り手：子羊文庫
	幼児・小学生向けおはなし会	6・13・20・27日(土) 午後3時～	
	図書館講座	▶ 3日(木) 午前10時30分～…文学講座「飛び出せ国語教室 詩歌に見る“ふるさと”いろいろ」 講師：杉山幹郎氏 ▶ 17日(木) 午前10時30分～…歴史講座「熊本藩のお金—藩札と銭匁(せんめ) 勘定」 講師：蓑田勝彦氏	
	おたのしみ放映会	27日(土) 午後2時～	上映作品「ミッキーマウス～がんばれサーカス～」
	クリスマスおはなし会	20日(土) 午前10時30分～	対象：幼児～小学生 語り手：ひまわり文庫
		21日(日) 午後2時～	対象：幼児～小学生 語り手：子羊文庫
ジョブカフェによる就活相談会	5日(金)・22日(月) (求人情報誌発行日)	午前10時～正午 ところ：1階談話コーナー	
せんちょう図書館	あかちゃん向けおはなし会(赤ちゃん広場)	15日(月) 午前10時30分～ 22日(月) 午後2時30分～	語り手：いないいないばあの会
	幼児・小学生向けおはなし会	6・13・27日(土) 午後2時～	語り手：第1・2・3週 図書館員、第4週 山猫軒
	クリスマスおはなし会	20日(土) 午後2時～	対象：幼児～小学生 語り手：図書館員
かがみ図書館	あかちゃん向けおはなし会(おはなしびよびよ)	5日(金) 午前11時～ 19日(金) 午後3時～	対象：0歳～未就園児 語り手：図書館員
	幼児・小学生向けおはなし会	7日(日) 13・27日(土) 午後2時～	対象：幼児～小学生 語り手：ぐるんぱ
	工作教室(ちぎり絵)	20日(土) 午前10時～正午 鏡文化センター 研修室	対象：小学生以上先着25人 12月1日(月)から窓口カウンターで申込みを受け付けます
	クリスマスおはなし会	21日(日) 午前11時～ 鏡文化センター 視聴覚室	絵本や紙芝居などの読み聞かせのほか、幻想的なパネルシアターなどを家族揃ってお楽しみください
	ジョブカフェによる就活相談会	8日(月)・24日(木) 午前10時～正午	ところ：学習コーナー奥
施設点検休館日 市立図書館本館：24日(木)、せんちょう図書館：9日(木)、かがみ図書館：18日(木) 年末年始休館日 市立図書館本館・せんちょう図書館・かがみ図書館：12月29日(月)～1月3日(土)			
移動図書館巡回日時	▶ 1日(月) 9:40 ひので保育園 10:15 金剛公民館 10:45 ま心苑		
	▶ 2日(火) 9:40 高島団地 10:10 築添団地 10:45 八代中央クリニック		
	▶ 3日(水) 9:40 麦島公民館 10:15 植柳公民館 10:45 偕老苑		
	▶ 4日(木) 9:40 竹原県職住宅 10:10 日本製紙太田郷社宅 10:40 日本製紙日置社宅		
	▶ 5日(金) 13:15 日奈久小 14:00 南部市民センター 14:30 保寿寮		
	▶ 8日(月) 13:15 郡築小 14:05 八千把公民館 14:30 海士江西村ビル		
	▶ 9日(火) 13:25 二見小 14:10 二見公民館 14:55 光嶺保育園		
	▶ 10日(水) 13:15 龍峯小 13:55 如見商店前 14:25 中次団地		
	▶ 11日(木) 13:15 昭和小 14:00 郡築11八協連 14:35 井揚団地		
	▶ 12日(金) 13:15 八竜小 14:10 JA坂本 14:50 グリーンパーク		
	▶ 16日(火) 13:15 東陽小 14:05 河俣山村広場 14:40 東陽せせらぎ		
	▶ 17日(水) 13:20 泉小中学校 14:00 市泉支所 14:30 泉運動広場		
	▶ 18日(木) 9:40 流瀬川団地 10:05 すずらん苑 10:40 きぼうの里たいよう		
	▶ 19日(金) 9:40 JR西宮アパート 10:10 市立病院 10:40 老人ホーム楽寿		
▶ 22日(月) 9:40 総合体育館 10:10 東中洲公園 10:40 あさひ園			
▶ 25日(木) 9:40 鏡しらぬい保育園 10:15 鏡体育館 10:45 古閑出 JA倉庫			
図書資料の返却を忘れずに ▶ 図書の貸出期間は、借りた日を含めて15日間です。多くの人が利用できるよう、早めの返却をよろしくお願いします。			
図書館行事は原則無料 問合せ 市立図書館本館 ☎ 32-3385 せんちょう図書館 ☎ 46-1901 かがみ図書館 ☎ 52-5567			

## あなたの国民年金はどれですか？

日本国内に住む20歳以上60歳未満の人は、原則として国民年金に加入しなければなりません。  
国民年金の被保険者は、次の3つの種類に区分されます。

	第1号被保険者	第2号被保険者	第3号被保険者
対象者	<ul style="list-style-type: none"> <li>農林漁業、商業などの自営業者</li> <li>学生</li> <li>日本在住の外国人</li> <li>第2号・第3号被保険者以外の人</li> </ul>	会社や役所などに勤務し、厚生年金保険・共済組合に加入している人。 厚生年金保険・共済組合の加入者は、国民年金にも同時に加入していることになり、2つの年金制度から年金を受け取るようになります。	第2号被保険者に扶養されている配偶者 (注) 第2号被保険者の配偶者であっても、扶養されていない人は、第3号被保険者になりません。
保険料の納め方	<ul style="list-style-type: none"> <li>日本年金機構から送られてくる納付書で、全国の金融機関、郵便局、コンビニで支払う。</li> <li>口座振替で支払う。</li> <li>クレジットカードで支払う。</li> <li>インターネットバンキングで支払う。</li> </ul>	厚生年金・共済組合の保険料として、給料から天引きされます。	国民年金保険料を支払う必要はありません。(保険料は、配偶者が加入する年金制度が負担) (注) 配偶者の給与から、2人分保険料が引かれているわけではありません。

国民年金の加入者は、この3つのどれかの方法で国民年金保険料を支払っていることになります。  
もう一度自分が第何号であるかをチェックしてみてください。

問合せ 国保ねんきん課 ☎ 33-4105

# 選挙

## 選挙人名簿の縦覧

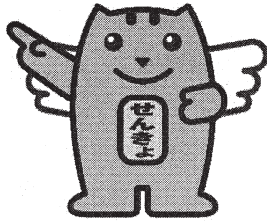
12月1日現在で調製する選挙人名簿(年4回の定時登録)を縦覧できます。

転入してきた人や満20歳になった人、海外在住者で在外選挙人証の交付を受けた人は、名簿に名前が載っているかを確認することができます。

**登録資格要件** 日本国民で平成6年12月2日以前に生まれ、次のいずれかに該当する人  
①八代市に26年9月1日までに住民票の登録をし、引き続き居住している人

## 選挙あれこれ

【寄附の禁止】贈らない、求めない、受け取らない



政治家(候補者、立候補予定者、現に公職にある者)と私たち有権者とのつながりは、とても大切です。しかし、金銭や品物で関係が培われるようでは、いつまでたっても明るい選挙、お金のかからない選挙に近づくことはできません。

そのため、選挙の有無に関わらず、政治家が選挙区内の人に寄附を行うことは、名義のいかんを問わず特定の場合を除いて一切禁止されています。有権者が求めてもいけません。冠婚葬祭における贈答なども寄附になるので、注意してください。

また、『時候のあいさつ』などにも制限があり、政治家が選挙区内にある人に年賀状や寒中見舞いなどのあいさつ状(電報も含む)を出すのは、「答礼のための自筆によるもの」以外は禁止されています。 **問合せ** 選挙管理委員会事務局 ☎ 30-1663

②海外在住者で、大使館や総領事館へ在外選挙人名簿の登録申請を行い、在外選挙人証の交付を受けた人

**縦覧期間** 12月3日(水)~7日(日) 午前8時30分~午後5時

**縦覧場所・問合せ**

選挙管理委員会事務局(千丁支所2階) ☎ 301663

## その他

### 市有地公売参加希望申込み

**売り払い物件**

①所在地 福正町字久保957

面積 1094・28㎡

②所在地 鏡町字両出1371・3

面積 222・23㎡

**参加申込受付期間** 12月3日(水)~17日(水)の平日 午前9時~午後5時

**持参品** 印鑑、住民票、納税証明書

**その他** 後日、入札日時を連絡

**申込先** 市財政課 ☎ 334106

## 冬の節電にご協力を

今年の冬も厳しい電力需給が予想されています。皆さんの生活・健康や生産・経済活動に支障のない範囲で、可能な限り節電にご協力ください。

**とき** 12月1日(月)~27年3月31日(火)の平日 (12月29日(月)~27年1月2日(金)を除く)

午前8時~午後9時

○重ね着などをして、室温を20℃に設定

○不要な照明をできるだけ消す

○窓に厚手のカーテンを掛ける など

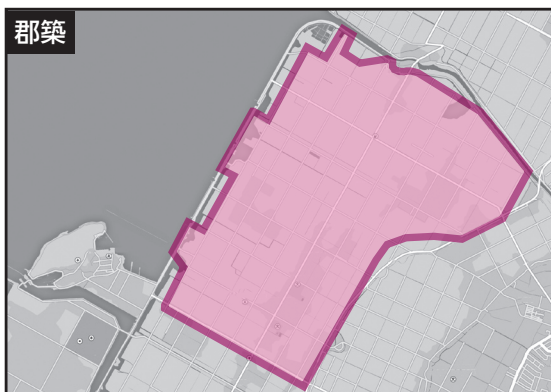
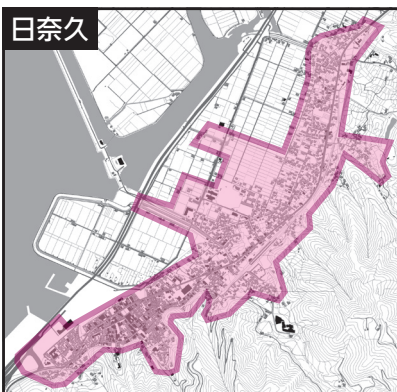
**問合せ** 九州電力八代営業所 ☎ 0120(9886) 606

## ごぞんじですか 検察審査会

交通事故、詐欺、おどしなどの犯罪の被害にあい、警察や検察庁に訴えたが、検察官がその事件を起訴してくれない。このような不満をお持ちの人のために検察審査会があります。お気軽にご相談ください。費用は無料で、秘密は固く守られます。

**問合せ** 八代検察審査会事務局(熊本地方裁判所八代支部内) ☎ 322177

## 漏水調査 12月8日(月)~27年2月16日(月)



水道局では、市内(地図赤線内)の給・配水管漏水調査を実施します。委託された調査員は、水道局発行の漏水調査員証明書を常時携帯しています。調査員が、昼間に家庭の水道メーターなどから漏水音の有無を確認し、夜間には道路上の水道配水管の調査を行います。

**問合せ** 水道局 ☎ 327194