

八代市の特定健診の実施状況について



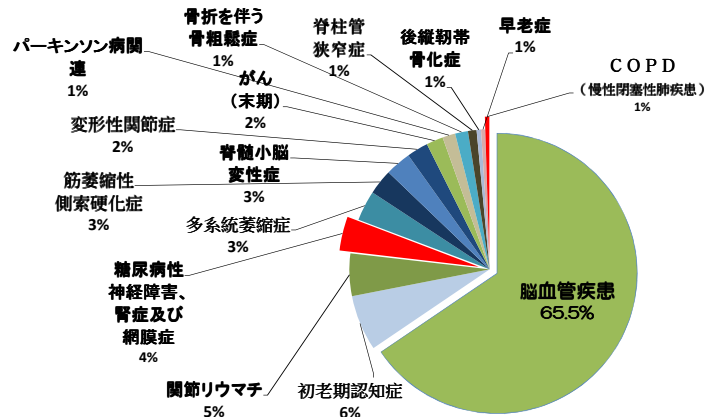
第28回地域審議会資料

八代市健康福祉部はつらつ健康課

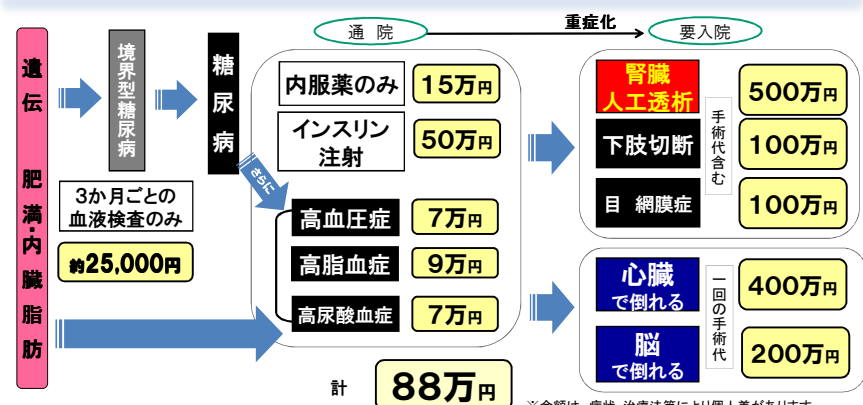
八代市国民健康保険 医療費で生活習慣病の占める割合



介護保険第2号被保険者の要介護になる原因



糖尿病で、一年でかかる医療費はいくら？



高額医療費

虚血性心疾患・脳血管疾患・人工透析

突然！病気になったのでしょうか？

重症化した病気の背景にある共通の病気は…

高血圧 62.9%・糖尿病 34.3%

特定健康診査・特定保健指導の概要

基本的な考え方

メタボリックシンドロームに着目した健診及び保健指導を医療保険者の義務とすることにより、生活習慣病の予防及び医療費の適正化を目指す。

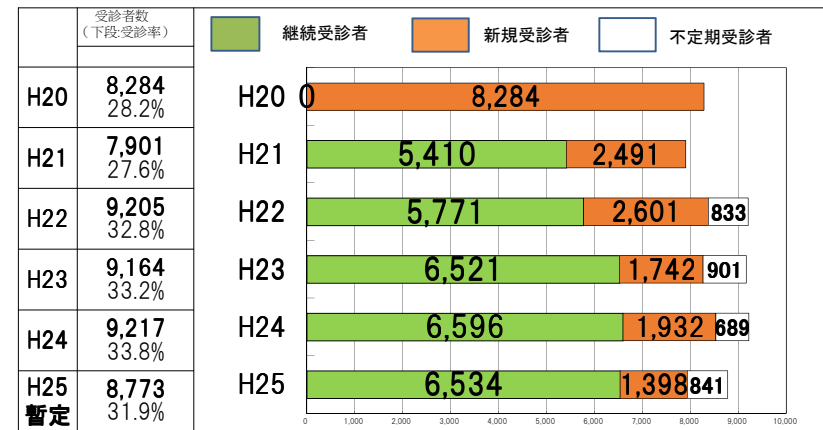
主な内容

- 医療保険者は、40歳以上74歳以下の被保険者に対して特定健診を実施
- 健診の結果、一定の基準に当てはまる者に対して特定保健指導を実施

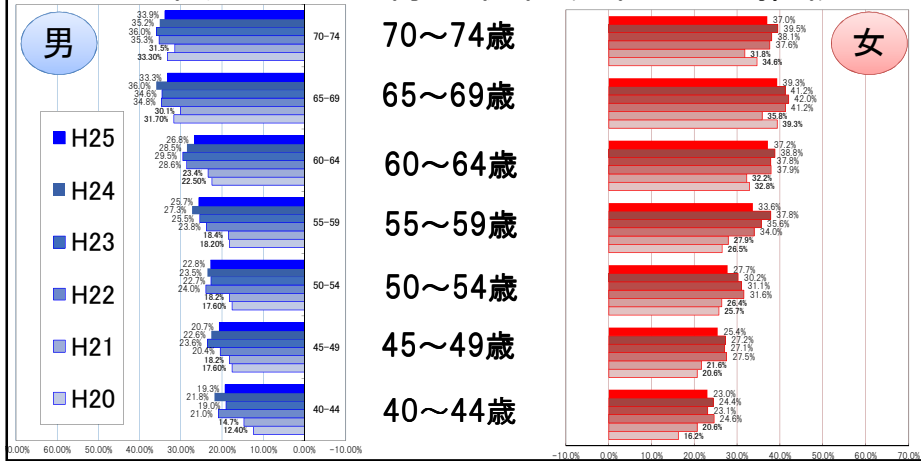
特定健康診査の検査項目

区分		内容		
特定健康診査	基本的な健診の項目	既往歴の調査(服薬歴及び喫煙習慣の状況に係る調査を含む)		
		自覚症状及び他覚症状の検査		
		身体計測	身長・体重・腹囲・BMI	
		血圧	収縮期血圧・拡張期血圧	
		血中脂質検査	中性脂肪・HDL・LDL	
		肝機能検査	GOT・GPT・γ-GTP	
		血糖検査	空腹時血糖(随時血糖)	
		尿検査	糖・蛋白	
		詳細な健診の項目	貧血検査	赤血球数・血色素量・ヘマトクリット値
			心電図検査	
眼底検査				
追加健診	保険者独自追加項目	ヘモグロビンA1c		
		血清クレアチニン		
		血清尿酸		
		尿潜血		

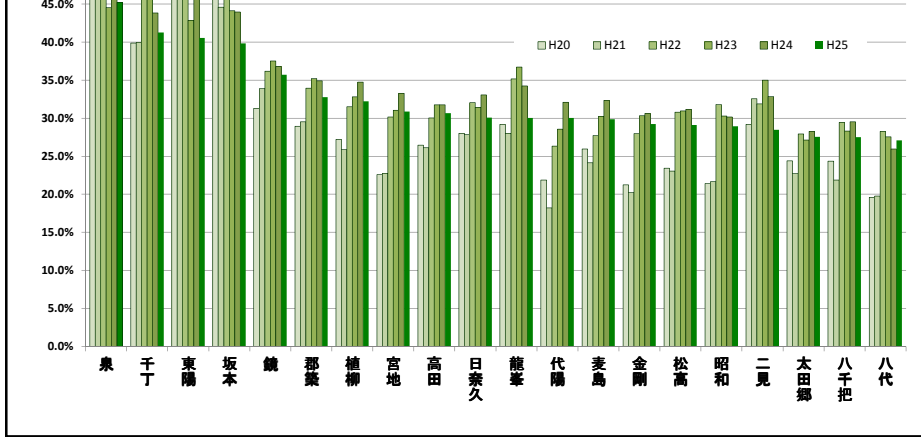
特定健診受診率の推移



20年度からの特定健診受診率の推移



校区別 特定健診受診率比較



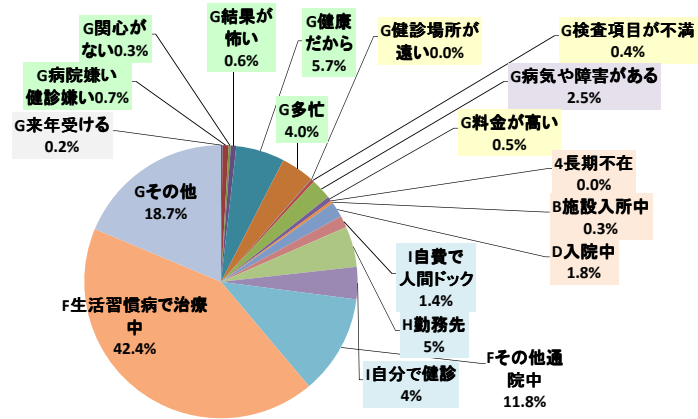
メタボリックシンドローム該当者の割合

年度	メタボ非該当		メタボ予備群該当(a)		メタボ該当(b)		計(a+b)	
	人員	割合	人員	割合	人員	割合	人員	割合
H20	5,724	69.1%	1,146	13.8%	1,414	17.1%	2,560	30.9%
H21	5,772	73.1%	936	11.8%	1,193	15.1%	2,129	26.9%
H22	6,734	73.2%	1,106	12.0%	1,365	14.8%	2,471	26.8%
H23	6,711	73.2%	1,129	12.3%	1,324	14.4%	2,453	26.8%
H24	6,736	73.1%	1,060	11.5%	1,391	15.1%	2,451	26.6%
H25	6,457	73.6%	995	11.3%	1,321	15.1%	2,316	26.4%
H24 熊本県	84,198	72.7%	13,712	11.8%	18,038	15.5%	31,750	27.3%

有所見者状況

項目	平成22年度		平成23年度		平成24年度		平成25年度(暫定)	
	人数	割合	人数	割合	人数	割合	人数	割合
HbA1c	5,916人	64.3%	5,935人	64.8%	6,245人	67.8%	5,210人	59.4%
LDL	5,026人	54.6%	5,164人	56.4%	4,921人	53.4%	4,699人	53.6%
収縮期血圧	4,817人	52.3%	4,425人	48.3%	4,514人	49.0%	4,170人	47.5%
血糖	3,186人	37.1%	3,107人	35.6%	3,167人	35.8%	3,036人	36.1%
腹囲	2,826人	30.7%	2,841人	31.0%	2,819人	30.6%	2,665人	30.4%
BMI	2,316人	25.2%	2,239人	24.4%	2,323人	25.2%	2,135人	24.3%
拡張期血圧	2,310人	25.1%	2,220人	24.2%	2,249人	24.4%	2,113人	24.1%
中性脂肪	1,605人	17.4%	1,608人	17.5%	1,547人	16.8%	1,485人	16.9%
ALT (GPT)	1,167人	12.7%	1,216人	13.3%	1,152人	12.5%	1,164人	13.3%
尿酸	885人	9.6%	965人	10.5%	929人	10.1%	959人	10.9%

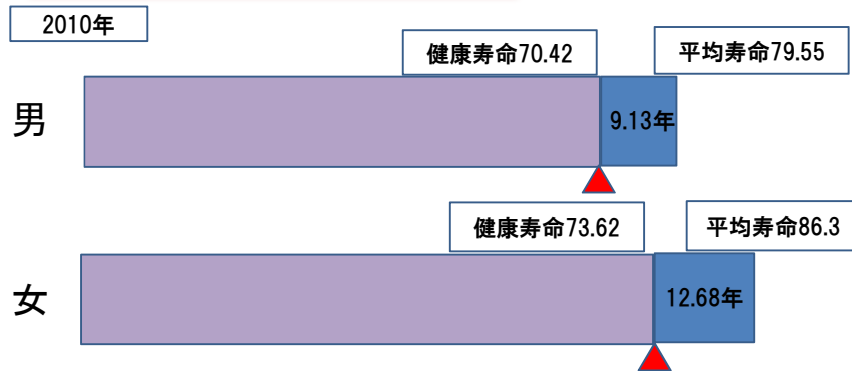
受診しない理由



第二期特定健康診査等実施計画目標値

	H25年度	H26年度	H27年度	H28年度	H29年度
特定健康診査実施率	45%	45%	50%	55%	60%
特定保健指導実施率	45%	45%	50%	55%	60%
メタボリックシンドローム該当者及び予備群の減少率 (H20年度対比)					25%

平均寿命と健康寿命



(厚労省)平成24年度「健康寿命における将来予測と生活習慣病対策に費用対効果に関する研究」より
(厚労省)2012年6月「健康日本21(第二次)の推進に関する参考資料より」

必要な時期に必要な健診を受け、自分の体と生活に向き合い、生活改善の必要性を自覚することが生活習慣病予防のスタートです！



妊婦健診

乳幼児健診

学校健診

職場健診
ヤング健診

特定健診

高齢者健診
がん検診

ご利用ください 健康づくりのお手伝いをします
八代市保健センター 電話32-7200 鏡保健センター電話 52-5277