



令和2年11月27日発行

坂本支所だより

— 第183号 —

発行：八代市坂本支所

編集：坂本支所地域振興課(IP)TEL(8)45-2211

坂本町の人口(10月末現在)

()は前月比

世帯数	1,558 戸	(-23)
男性	1,407 人	(-29)
女性	1,668 人	(-25)
合計	3,075 人	(-54)

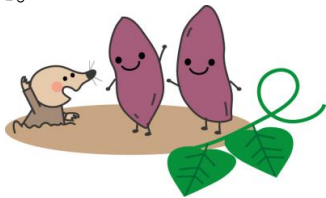
たくさん採れたよ！！～わかあゆ保育園児が芋ほり体験～

11月17日(火)、メルシャン八代工場内の「八代不知火蔵サツマイモ畑」において、わかあゆ保育園の4～6歳の園児16名が芋ほりを行いました。

これは、メルシャン八代工場が、7月豪雨で被災した「わかあゆ保育園」の応援企画として、園児たちに、栽培したサツマイモの収穫体験をしてもらおうと実施したものです。

園児たちは、メルシャン社員のみなさんと一緒に、一生懸命サツマイモを掘り、畑には「大きい！」など喜びの声が響きました。

今年は、通いなれた園舎が被災したり、新型コロナウイルス感染症の影響で様々なイベントが中止になったり、寂しい思いをしていた園児たちも、楽しい時間を過ごしました。



「環境美化推進善行者表彰」

「環境美化推進善行者表彰」は、市内各地域で、環境美化活動に貢献してこられた個人・団体を表彰するもので、令和2年度は、個人の部21人、団体の部8団体が表彰を受けられました。

坂本町内からは、個人の部で小崎辻地区の「宮岡シズエさん」、団体の部で「坂本中学校」が表彰を受けられました。

宮岡シズエさんは、26年間の長きにわたり、自主的に小崎辻地区から馬廻地区に至る市道の落ち葉や落石の清掃、管理を行い、地域の方の安全と美化に貢献されてきました。

坂本中学校は、全校で環境保全を習慣化させるための取組が行われ、特に、防災教育と関連させ、生徒が自然に節電・節水のことを意識して行動できるような計画的な取組みが評価されました。

宮岡シズエさんには、11月4日(水)、福島坂本支所長より、表彰状の伝達が行われました。



坂本駐在所が仮設で業務を開始されました！

11月5日(木)、7月豪雨で被災した坂本駐在所が、移動交番車から以前と同じ敷地内の仮設の駐在所で、業務を開始し、開始式が行われました。現在、坂本駐在所は2人体制で住民の相談や地域の巡回にあたられます。

坂本町は坂本駐在所、川岳駐在所で犯罪などから住民を守るために、3人の警察官が勤務されています。



たぐち まさとう なかしま まさひろ
〈田口雅童巡査長・中島正裕警部補〉



いの みつひろ
〈井野満宏巡査長〉

『災害サポート・レンタカー』の貸出しは、11月30日で終了します。

人権擁護委員による**特設人権相談所**を開設します

色々な人権問題、家庭内や隣近所のもめごとなど日常生活全般にわたる紛争や法律問題など、様々な相談に応じています。ひとりで悩まずご相談ください。

予約不要です。当日会場へお越しください。

と き : 令和2年12月10日(木)

時 間 : 午前10時～午後3時

場 所 : さかもと青少年センター 研修室

人権擁護委員 : 萼 珠美 氏 ・ 今井 晃 氏

《問い合わせ》 地域振興課 総務振興係 ☎ 45-2211



人権イメージキャラクター
人KENまもる君



人KENあゆみちゃん

毎月11日は『人権を確かめ合う日』です。

行政・法律合同相談会を開催します！

お困りごとを解決するために、行政相談委員・法律相談員に相談してみませんか？

相談は無料です。秘密は厳守されます。

と き : 令和2年12月11日(金)

令和2年12月25日(金)

時 間 : 午前10時～午後3時

場 所 : 坂本地域福祉センター 会議室

行政相談委員 : 森上 幸久 氏

熊本行政評価事務所職員

法律相談員 : 熊本県弁護士会会員(1名)



《問い合わせ》

地域振興課 市民サービス係 ☎ 45-2212

★★★市税等の納期について★★★

12月25日(金)納期限のものは

☑市県民税 4期

☑国民健康保険税 9期

☑介護保険料 9期

です。

※納付にお困りの場合は、お早めにご相談ください。

※納期限が土曜日、日曜日にあたる場合は、次の月曜日になります。

市税等の納付には、便利で確実な口座振替をおすすめします。



《問い合わせ》

地域振興課 市民サービス係 ☎ 45-2212

12月の「資源の日」をお知らせします！！

- ① 西部・深水・坂本地区 12月2日(水)
 - ② 中谷・鮎埴地区 12月9日(水)
 - ③ 荒瀬・葉木・鎌瀬地区 12月16日(水)
 - ④ 川岳・鶴喰・田上・百済来下・百済来上 12月23日(水)
- (※瀬戸石は、12月23日(水)になります。)



なお、収集対象地区であっても一部の自治会区域では、収集できないことがありますので、ご理解、ご協力いただきますようお願いいたします。

《問い合わせ》 地域振興課 市民サービス係 ☎ 45-2212

ネズミの駆除剤配布について

一般家庭用ネズミの駆除剤を配布しております。希望される方は、坂本支所(坂本の里一灯苑横)でお受け取りください。

◎配布期間 令和3年3月31日(水)まで

◎各家庭3袋まで(1袋50g入)



“くまモン”が表紙の「2021年版市民手帳」を販売します

〈販売期間〉 12月1日(火)～令和3年1月29日(金)まで

〈価 格〉 1冊 550円(消費税込み、現金販売)

〈販売場所〉 文書統計課(市役所仮設庁舎東棟2階) ・ 各支所地域振興課
(坂本支所は坂本の里一灯苑横)

〈サイ ズ〉 長方形(9.4cm×17cm)

〈内 容〉 ★コンパクトに書ける予定表 ★ミニ知識として便利な統計情報
★各種届出、各種証明書類の請求方法
★八代市のイベントカレンダー ★県内の観光マップや特産品情報 など

※数量限定のため、お早めにお求めください。取りおき・予約販売はしていません。

《問い合わせ》 地域振興課 総務振興係 ☎ 45-2211 文書統計課 ☎ 33-4174

