

## 穀物を磨き 未来を創る

### 西田精麦株式会社

代表取締役 西田 啓吾  
住所 八代市新港町 2 丁目 3 番地 4 号  
電話 37-1121  
事業内容 精麦事業 飼料製造事業 食品製造事業



西田精麦株式会社 本社工場



ミャンマーの孤児院にグラノーラの支援

西田精麦は、1929 年の創業から 95 年、「穀物を磨き 未来を創る」という理念のもと大麦などの穀物の加工一筋に歩んできました。

また、『健幸穀物で世界中の「つくる」をつなげる』をビジョンとし、途上国での穀物の栽培・加工支援などを JICA などを通じて行っています。

八代 SDGs 宣言では「地域の健康増進と食育の推進」「地域農業の発展と農産物の高付加価値化」と共に「グローバルコミュニケーションの推進」という国際的な取り組みも目標として掲げています。

このような SDGs の取り組みが評価され、この度、経済産業省中小企業庁が主催する「はばたく中小企業 300 社」に選出・表彰されました。

これからも「笑顔をおあなたの食卓に」をミッションとして地域と共に、おいしさ・健康・安心・団らんを通じた食卓の笑顔づくりに貢献してまいります。



## やつしろ知っ得クイズ

問合せ

秘書広報課 ☎ 33-4101

毎月のクイズの答えを覚えていくと、八代博士になれるかも。Let's チャレンジ♪  
(全て令和 6 年 1 月現在のデータです。)

**Q1** 本市在住の外国人市民は何人いるでしょう？

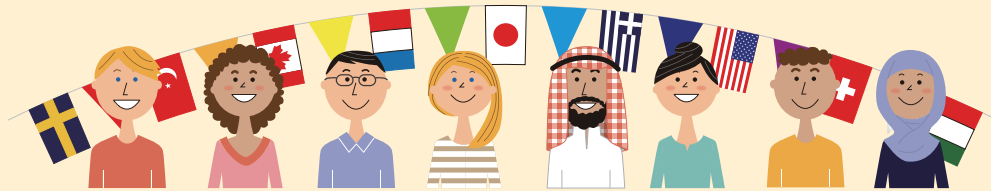
1. 約 2,600 人
2. 約 3,600 人
3. 約 4,600 人

**Q2** 本市在住の外国人市民で最も多い国籍はどこ国でしょう？

1. ベトナム
2. カンボジア
3. フィリピン

**Q3** 本市在住の外国人市民で最も多い年代はどれでしょう？

1. 10 代
2. 20 代
3. 30 代



**A1** 2. 約 3,600 人  
八代市の総人口の約 2.95% にあたります。

**A2** 3. フィリピン  
フィリピン国籍が 1,074 人 (29.9%)、  
ベトナム国籍が 1,006 人 (28.0%)、  
カンボジア国籍が 468 人 (13.0%)  
です。

**A3** 2. 20 代  
八代市には、技能実習生として  
働く外国人市民が多く、20 代  
が最も多い年代になります。