



熊本県 八代市 球磨村 九州地方整備局

令和5年9月1日
国土交通省九州地方整備局
八代河川国道事務所

くまがわやつしろしさかもとまち わじゅうてい わたり ひきてい
「球磨川八代市坂本町宅地かさ上げ・輪中堤事業及び渡地区引堤事業」

着工式のお知らせ

○八代市坂本町において、宅地かさ上げ・輪中堤工事に着手するとともに、
くまぐんくまむらわたり
球磨郡球磨村渡地区において、引堤工事に着手します。着手にあたり、以
下のとおり「着工式」を開催しますのでお知らせいたします。

記

【球磨川八代市坂本町宅地かさ上げ・輪中堤事業 着工式】

日 時：令和5年9月10日（日）10時00分～（受付9時30分～）
場 所：八代市坂本町荒瀬（坂本中学校体育館）
主 催：国土交通省 九州地方整備局 八代河川国道事務所
国土交通省 九州地方整備局 八代復興事務所
熊本県、八代市
内 容：来賓祝辞、鍬入れ等

【球磨川渡地区引堤事業 着工式】

日 時：令和5年9月10日（日）14時00分～（受付13時30分～）
場 所：球磨郡球磨村渡（多目的交流施設（さくらドーム））
主 催：国土交通省 九州地方整備局 八代河川国道事務所
国土交通省 九州地方整備局 八代復興事務所
熊本県、球磨村
内 容：来賓祝辞、鍬入れ等

＜報道関係者の皆様へ＞

- ・着工式会場での取材・撮影を希望される方は、駐車場確保のため、別添①、②「送付票」による事前申し込みをお願いします。
- ・駐車場は係員の指示に従い駐車して下さい。

【問合せ先】

国土交通省 九州地方整備局 八代河川国道事務所（TEL：0965-32-4135（代表））

【総 括】技術副所長 なかしま 中島 ただし 忠 （内線 204）

【着工式関係】総務課長 まつもと 松本 しゅういち 修一 （内線 211）

【事業関係】工務第一課長 きたざき 北崎 よしのり 芳憲 （内線 311）



E-mail : qsr-yatsushiro@mlit.go.jp URL : <http://www.qsr.mlit.go.jp/yatusiro/>

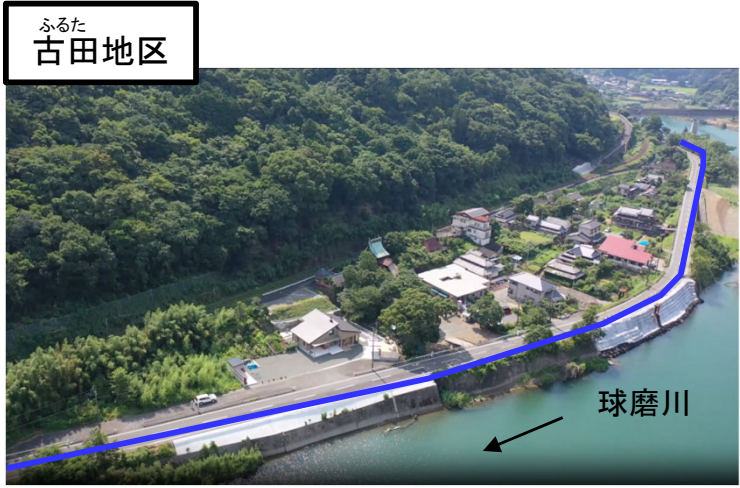
球磨川八代市坂本町宅地かさ上げ・輪中堤事業概要



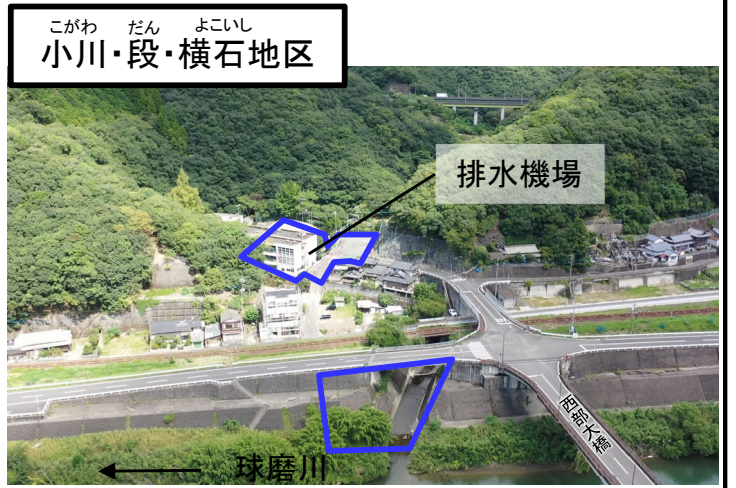
国実施箇所の事業概要

※諸元については今後の検討により変わることがあります。
 ※最大築堤高とは現地盤から整備する堤防までの高さの最大値。

<凡例> 赤線:かさ上げ事業範囲
 青線:輪中堤事業範囲



- 堤防延長 : 約0.7km
- 最大築堤高 : 約1.7m



- 堤防延長 : 約0.1km
- 樋門整備 : 1箇所
- 排水機場整備 : 1基



- 堤防延長 : 約1.3km
- 最大築堤高 : 約6.0m



- かさ上げ盛土量 : 約1.4万m³
- かさ上げ面積 : 約0.8万m² (0.8ha)
- 最大かさ上げ高 : 約3.7m

国実施箇所の事業概要

※諸元については今後の検討により変わることがあります。
 ※最大築堤高とは現地盤から整備する堤防までの高さの最大値。

＜凡例＞ 赤線:かさ上げ事業範囲
 青線:輪中堤事業範囲



- かさ上げ盛土量：約0.02万m³
- かさ上げ面積：約0.03万m² (0.03ha)
- 最大かさ上げ高：約0.6m



- かさ上げ盛土量：約3.0万m³
- かさ上げ面積：約1.0万m² (1.0ha)
- 最大かさ上げ高：約2.7m



- かさ上げ盛土量：約17.4万m³
- かさ上げ面積：約5.7万m² (5.7ha)
- 最大かさ上げ高：約5.6m



- かさ上げ盛土量：約13.8万m³
- かさ上げ面積：約4.7万m² (4.7ha)
- 最大かさ上げ高：約5.5m



- かさ上げ盛土量：約0.4万m³
- かさ上げ面積：約0.14万m² (0.14ha)
- 最大かさ上げ高：約3.5m
- 堤防延長：約0.6km
- 最大築堤高：約10.7m



- 堤防延長：約0.1km
- 最大築堤高：約0.4m

国実施箇所の事業概要

※諸元については今後の検討により変わることがあります。
※最大築堤高とは現地盤から整備する堤防までの高さの最大値。

<凡例> 赤線:かさ上げ事業範囲
青線:輪中堤事業範囲



- かさ上げ盛土量：約0.04万m³
- かさ上げ面積：約0.05万m² (0.05ha)
- 最大かさ上げ高：約1.2m



- かさ上げ盛土量：約0.4万m³
- かさ上げ面積：約0.1万m² (0.1ha)
- 最大かさ上げ高：約2.8m



- かさ上げ盛土量：約2.9万m³
- かさ上げ面積：約1.4万m² (1.4ha)
- 最大かさ上げ高：約3.0m



- かさ上げ盛土量：約3.0万m³
- かさ上げ面積：約1.3万m² (1.3ha)
- 最大かさ上げ高：約3.6m



- かさ上げ盛土量：約0.5万m³
- かさ上げ面積：約0.3万m² (0.3ha)
- 最大かさ上げ高：約3.0m

〈報道関係者の皆様へ〉

・着工式会場での取材・撮影を希望される方は、駐車場確保のため、本用紙「送信票」による事前申し込みをお願いします。

令和 年 月 日

F A X 送 信 票

球磨川八代市坂本町宅地かさ上げ・輪中堤事業着工式の開催について

八代河川国道事務所 工務第一課 行

FAX 0965-32-1608

会 社 名

住 所 〒

駐車台数 台

代表者連絡先

部署	(ふりがな) 氏名	TEL E-Mail
----	--------------	---------------

代表者以外の来場者全員の氏名をフルネームでご記入ください

(ふりがな) 氏名	(ふりがな) 氏名
--------------	--------------

(ふりがな) 氏名	(ふりがな) 氏名
--------------	--------------

※着工式会場での取材・撮影を希望される方は、当FAX送信票によりFAXで事前申し込みをお願いします。

申込期限 令和5年9月7日(木) 17:00まで

※手書き記入で結構です。

※事前申し込み頂いた連絡先(E-Mail)に、駐車券をメールにてお送りいたします。

※当日の取材について、係員の指示に従い所定の場所に駐車・取材してください。

球磨川渡地区引堤事業着工式

■日時:令和5年9月10日(日) 14:00開式(13:30受付開始)

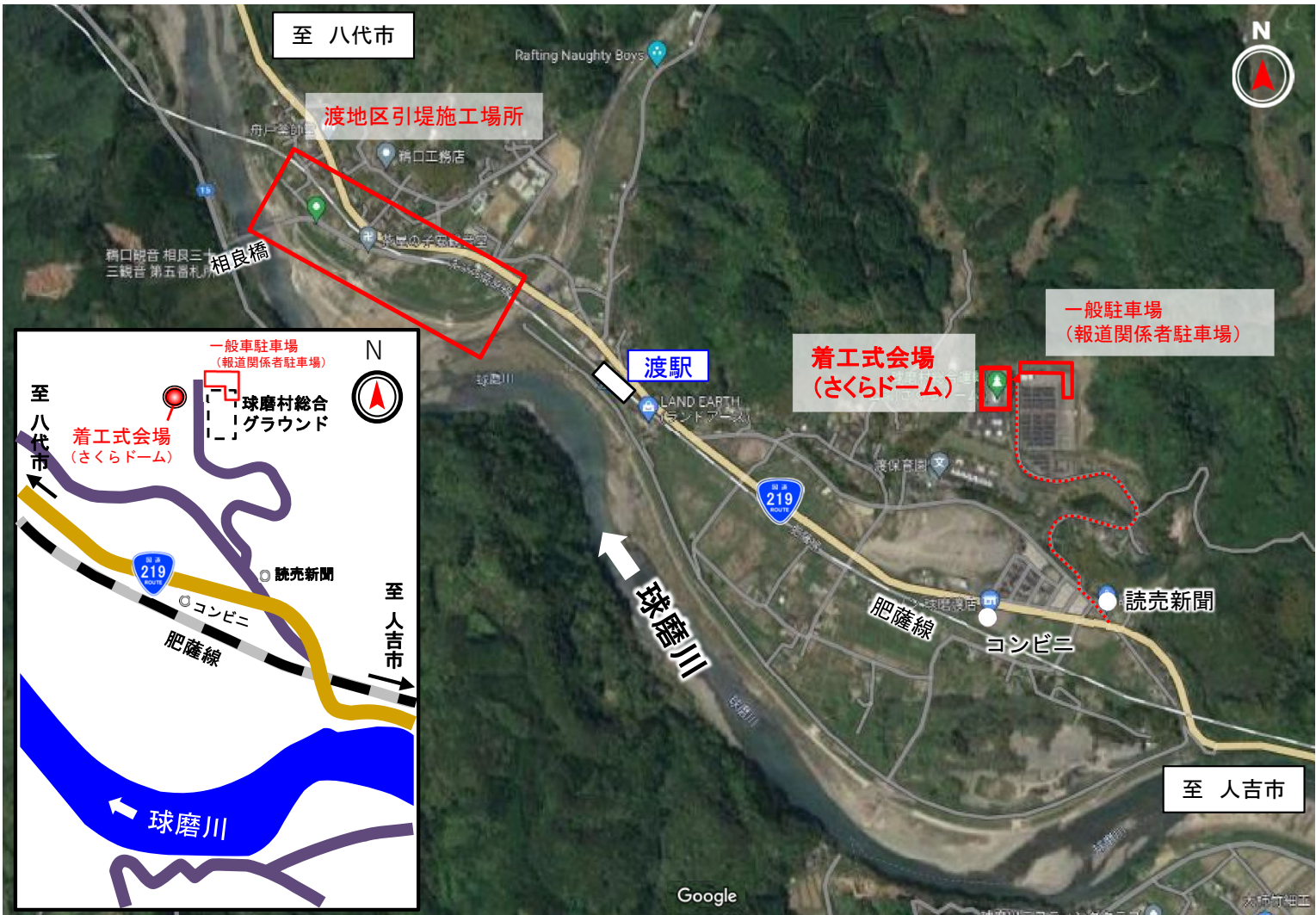
■場所:球磨郡球磨村渡(多目的交流施設(さくらドーム))

【広域図】



※この地図は国土院の地理院地図に加筆したものである。

【位置詳細図】

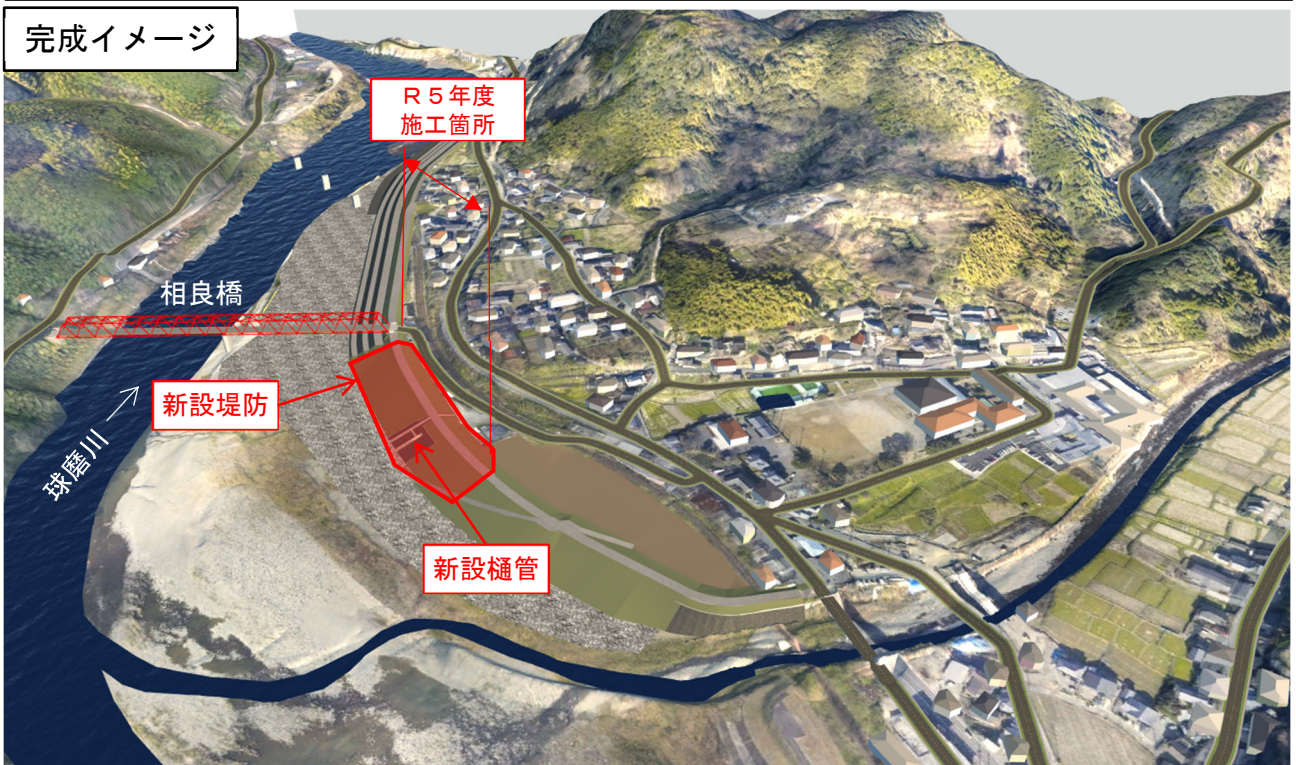
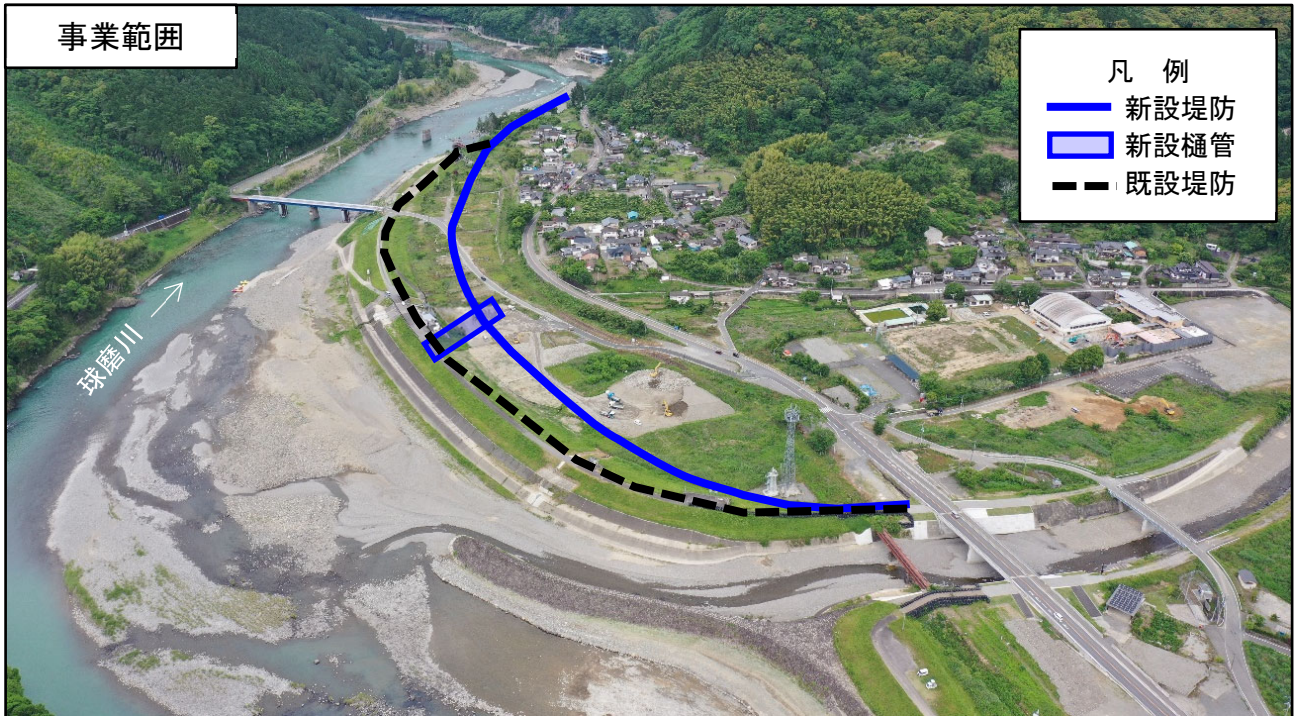


渡地区引堤事業概要

- 全体築堤延長：約 850m（うち R5 年度施工延長約 150m）
- 最大築堤高：約 6.9m
- 最大引堤幅：約 70m

※諸元については今後の検討により変わることがあります。

※最大築堤高とは現地盤から整備する堤防までの高さの最大値。



※これは引堤事業の完成イメージ図であり、周辺施設の開発、整備の完成イメージと異なる可能性があります。

〈報道関係者の皆様へ〉

・着工式会場での取材・撮影を希望される方は、駐車場確保のため、本用紙「送信票」による事前申し込みをお願いします。

令和 年 月 日

F A X 送 信 票

球磨川渡地区引堤事業着工式の開催について

八代河川国道事務所 工務第一課 行
FAX 0965-32-1608

会 社 名
住 所 〒
駐 車 台 数 台

代表者連絡先

部署	(ふりがな) 氏名	TEL E-Mail
----	--------------	---------------

代表者以外の来場者全員の氏名をフルネームでご記入ください

(ふりがな) 氏名	(ふりがな) 氏名
--------------	--------------

(ふりがな) 氏名	(ふりがな) 氏名
--------------	--------------

※着工式会場での取材・撮影を希望される方は、当FAX送信票によりFAXで事前申し込みをお願いします。

申込期限 令和5年9月7日(木) 17:00まで

※手書き記入で結構です。

※事前申し込み頂いた連絡先(E-Mail)に、駐車券をメールにてお送りいたします。

※当日の取材について、係員の指示に従い所定の場所に駐車・取材してください。