

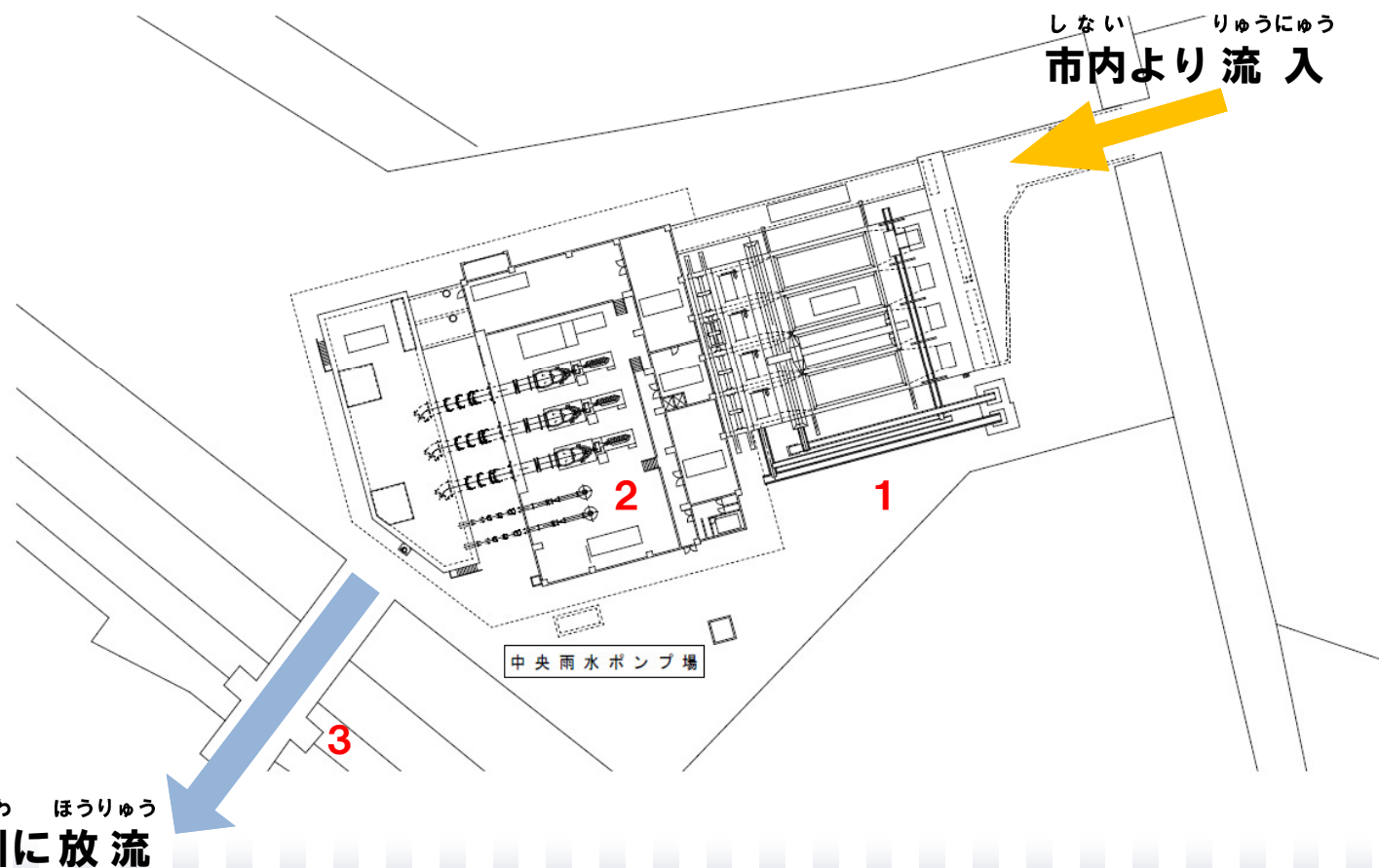
# ちゅうおう じょう 中央ポンプ場

## 1 ちんさち 沈砂池

しな い うすい  
市内から流れてきた雨水に  
ま すな しず  
混ざっている砂を沈めた  
きかい つか  
り、機械を使ってごみを  
かいしゅう  
回収します。



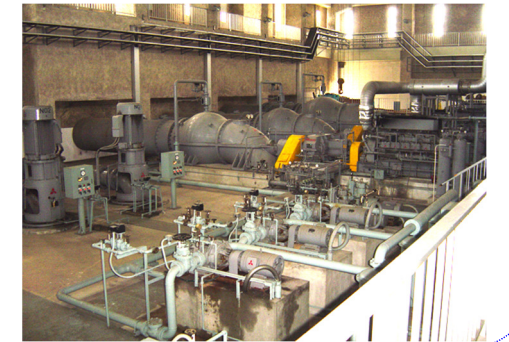
ちゅうおう じょう やつしろしない  
中央ポンプ場は、八代市内  
やく ヘクタール ふ うすい まえかわ  
約420haに降る雨水を前川  
はいしゅつ しせつ しな い  
に排出する施設で、市内では  
いちばんおお じょう  
一番大きなポンプ場です。



## 2 ポンプ

ちんさち とお うすい  
沈砂池を通った雨水はポンプ  
く あ  
で、汲み上げられます。

ちゅうおう じょう ひと  
中央ポンプ場には人の  
しんちょう おお  
身長ほどの大きなポンプが  
だい  
3台あります。



## 3 ほうりゅう 放流ゲート

じょう く あ  
ポンプ場から汲み上げられた  
うすい とお  
雨水はこのゲートを通して  
まえかわ ほうりゅう  
前川へ放流されます。

