

八 代 市

要配慮児に対応しやすい避難所施設について

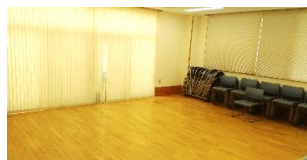


八代市障がい者支援協議会
こども部会 作成

※避難所の一部を掲載しています。
(令和7年11月改訂)



障がいをお持ちの方及び高齢者を優先的に受け入れる避難所です。
避難時は主に会議室又はコミュニティホールを使用します。避難所出入口は施設東側の通用口です。



【屋外・玄関設備】

点字ブロック等	○	
玄関スロープ	×	入口段差なし
自動ドア	○	

【施設内設備】

昇降機	—	平屋
点字ブロック等	○	
特設公衆電話	×	
浴室・シャワー室	○	
洋式トイレ	○	男女あり

【身障者・多目的トイレ内設備】

自動開閉扉	×	
温水洗浄	○	
多目的シート	○	
オストメイト対応	×	

たいよう
代陽コミュニティセンター



西松江城町 2-18

0965-31-5507

駐車場 20 台
(内障害者専用) 1 台

和室、多目的室、大小会議室があり、車椅子専用昇降機が設置されている。車椅子の設置あり。

【屋外・玄関設備】

点字ブロック等	○	
玄関スロープ	○	
自動ドア	○	

【施設内設備】

昇降機	×	
点字ブロック等	×	
特設公衆電話	○	
浴室・シャワー室	×	
洋式トイレ	○	男女あり

【身障者・多目的トイレ内設備】

自動開閉扉	×	
温水洗浄	○	
多目的シート	×	
オストメイト対応	×	

やつしろ
八代コミュニティセンター



新地町 6-3

0965-34-3479

駐車場 25 台
(内障害者専用) 0 台

和室、講堂、会議室があり、避難時は主に和室を使用する。車椅子の設置あり。

【屋外・玄関設備】

点字ブロック等	×	
玄関スロープ	○	
自動ドア	○	

【施設内設備】

昇降機	×	
点字ブロック等	×	
特設公衆電話	○	
浴室・シャワー室	×	
洋式トイレ	○	男女あり

【身障者・多目的トイレ内設備】

自動開閉扉	×	
温水洗浄	×	
多目的シート	×	
オストメイト対応	×	

ちけん そうごうだいいくかん
トヨオカ地建アリーナ (総合体育館)



緑町 11-1

0965-35-0150

駐車場 246 台
(内障害者専用) 3 台

避難所開設時は2階和室、1階多目的室、ロビーを順次開設。車椅子の設置あり。

【屋外・玄関設備】

点字ブロック等	×	
玄関スロープ	○	
自動ドア	○	

【施設内設備】

昇降機	×	
点字ブロック等	×	
特設公衆電話	○	
浴室・シャワー室	○	更衣室内
洋式トイレ	○	男女あり

【身障者・多目的トイレ内設備】

自動開閉扉	×	
温水洗浄	×	
多目的シート	×	
オストメイト対応	×	

こうだ
高田コミュニティセンター



本野町 505

0965-34-3031

駐車場 44 台
(内障害者専用) 2 台

研修室、会議室、和室があり、避難時には主に和室を使用する。車椅子の設置あり。

【屋外・玄関設備】

点字ブロック等	×	
玄関スロープ	○	
自動ドア	○	

【施設内設備】

昇降機	—	平屋
点字ブロック等	×	
特設公衆電話	○	
浴室・シャワー室	×	
洋式トイレ	○	1階男女あり

【身障者・多目的トイレ内設備】

自動開閉扉	×	
温水洗浄	○	背もたれ付
多目的シート	×	オムツ交換台あり
オストメイト対応	○	

おたごう
太田郷コミュニティセンター



井上町 601-1
0965-35-0222
駐車場 83 台
(内障害者専用) 3 台

廊下に手すりが設置され、各部屋の前の手すりには点字で部屋名等が表示してある。車椅子の設置あり。

【屋外・玄関設備】

点字ブロック等	○	玄関ホールのみ
玄関スロープ	○	
自動ドア	○	

【施設内設備】

昇降機	—	平屋
点字ブロック等	×	
特設公衆電話	○	
浴室・シャワー室	×	
洋式トイレ	○	男女あり

【身障者・多目的トイレ内設備】

自動開閉扉	○	
温水洗浄	×	
多目的シート	○	
オストメイト対応	×	

うやなぎ
植柳コミュニティセンター



植柳下町 4251-2
0965-33-5909
駐車場 15 台
(内障害者専用) 0 台

和室、大小会議室があり、避難所開設時は主に和室を使用。車椅子の設置あり。

【屋外・玄関設備】

点字ブロック等	×	
玄関スロープ	○	
自動ドア	○	

【施設内設備】

昇降機	×	
点字ブロック等	×	
特設公衆電話	○	
浴室・シャワー室	×	
洋式トイレ	○	男女あり

【身障者・多目的トイレ内設備】

自動開閉扉	×	
温水洗浄	○	
多目的シート	×	
オストメイト対応	×	

むぎしま
麦島コミュニティセンター



古城町 2259
0965-35-3822
駐車場 32 台
(内障害者専用) 2 台

和室、トレーニングホール、大小会議室があり、避難時は主に和室を使用する。車椅子の設置あり。

【屋外・玄関設備】

点字ブロック等	×	
玄関スロープ	○	
自動ドア	○	

【施設内設備】

昇降機	—	平屋
点字ブロック等	×	
特設公衆電話	○	
浴室・シャワー室	×	
洋式トイレ	○	男女あり

【身障者・多目的トイレ内設備】

自動開閉扉	○	
温水洗浄	×	
多目的シート	×	
オストメイト対応	×	

まつたか
松高コミュニティセンター



永碓町 754-2
0965-34-8801
駐車場 45 台
(内障害者専用) 1 台

和室、講堂、会議室があり、避難時は主に和室を使用する。車椅子の設置あり。

【屋外・玄関設備】

点字ブロック等	×	
玄関スロープ	○	
自動ドア	○	

【施設内設備】

昇降機	×	
点字ブロック等	×	
特設公衆電話	○	
浴室・シャワー室	×	
洋式トイレ	○	男女あり

【身障者・多目的トイレ内設備】

自動開閉扉	×	
温水洗浄	×	
多目的シート	×	
オストメイト対応	○	パウチ・しびん洗浄水 栓付背もたれ式

やちわ
八千把コミュニティセンター



上野町 1193-1
0965-35-0660
駐車場 23 台
(内障害者専用) 2 台

和室、講堂、会議室があり、避難時は主に和室を使用する。車椅子の設置あり。

【屋外・玄関設備】

点字ブロック等	×	
玄関スロープ	○	
自動ドア	○	

【施設内設備】

昇降機	×	
点字ブロック等	×	
特設公衆電話	○	
浴室・シャワー室	×	
洋式トイレ	○	1階男女あり

【身障者・多目的トイレ内設備】

自動開閉扉	×	
温水洗浄	×	
多目的シート	×	
オストメイト対応	×	

ぐんちく
郡築コミュニティセンター



郡築六番町 61-2
0965-37-0328
駐車場 34 台
(内障害者専用) 1 台

和室、大中小会議室があり、避難所開設時は主に1階和室を使用する。車椅子の設置あり。

【屋外・玄関設備】

点字ブロック等	×	
玄関スロープ	○	
自動ドア	○	

【施設内設備】

昇降機	×	
点字ブロック等	×	
特設公衆電話	○	
浴室・シャワー室	×	
洋式トイレ	○	男女あり

【身障者・多目的トイレ内設備】

自動開閉扉	×	
温水洗浄	○	
多目的シート	×	オムツ交換台あり
オストメイト対応	○	

こんこう
金剛コミュニティセンター



揚町800-2

0965-31-5553

駐車場 16 台
(内障害者専用) 1 台

和室、大小会議室があり、避難所開設時は主に和室を使用。車椅子の設置あり。

【屋外・玄関設備】

点字ブロック等	×	
玄関スロープ	○	
自動ドア	○	

【施設内設備】

昇降機	×	
点字ブロック等	×	
特設公衆電話	○	
浴室・シャワー室	×	
洋式トイレ	○	

【身障者・多目的トイレ内設備】

自動開閉扉	×	
温水洗浄	○	
多目的シート	×	
オストメイト対応	×	

せんちょう
千丁コミュニティセンター



千丁町新牟田1434

0965-46-1720

駐車場 70 台
(内障害者専用) 2 台

1階に和室及び大小の会議室、2階にも会議室がある。避難時は主に1階和室を使用。1階に多目的トイレあり。車椅子の設置あり。

【屋外・玄関設備】

点字ブロック等	×	
玄関スロープ	○	
自動ドア	×	

【施設内設備】

昇降機	×	
点字ブロック等	×	
特設公衆電話	○	
浴室・シャワー室	×	
洋式トイレ	○	1階男女あり

【身障者・多目的トイレ内設備】

自動開閉扉	×	
温水洗浄	○	
多目的シート	○	ベビーチェア・オムツ交換台有
オストメイト対応	×	

みやじ
宮地コミュニティセンター



宮地町383

0965-31-5557

駐車場 8 台
(内障害者専用) 0 台

1階に和室、2階に会議室があり、避難時は主に和室を使用する。車椅子の設置あり。

【屋外・玄関設備】

点字ブロック等	×	
玄関スロープ	○	
自動ドア	○	

【施設内設備】

昇降機	×	
点字ブロック等	×	
特設公衆電話	○	
浴室・シャワー室	×	
洋式トイレ	○	1・2階男女あり

【身障者・多目的トイレ内設備】

自動開閉扉	×	
温水洗浄	○	
多目的シート	×	
オストメイト対応	×	

ひなぐ
日奈久コミュニティセンター



日奈久塩南町甲13

0965-38-2390

駐車場 17 台
(内障害者専用) 1 台

1階から3階までに和室や大小会議室がある。避難時は主に2階和室を使用。車椅子の設置あり。

【屋外・玄関設備】

点字ブロック等	×	
玄関スロープ	○	
自動ドア	○	

【施設内設備】

昇降機	×	
点字ブロック等	×	
特設公衆電話	○	
浴室・シャワー室	×	
洋式トイレ	○	1階男女あり

【身障者・多目的トイレ内設備】

自動開閉扉	×	
温水洗浄	○	
多目的シート	○	
オストメイト対応	○	

しょうわ
昭和コミュニティセンター



昭和明徴町730-1

0965-37-2741

駐車場 31 台
(内障害者専用) 1 台

和室と多目的室があり、避難時は主に和室を使用。多目的トイレの設置が無い。車椅子の設置あり。

【屋外・玄関設備】

点字ブロック等	×	
玄関スロープ	○	
自動ドア	○	

【施設内設備】

昇降機	—	平屋
点字ブロック等	×	
特設公衆電話	○	
浴室・シャワー室	×	
洋式トイレ	○	

【身障者・多目的トイレ内設備】

自動開閉扉	×	
温水洗浄	○	
多目的シート	○	
オストメイト対応	○	

ふたみ
二見コミュニティセンター



二見下大野町2432

0965-38-9932

駐車場 17 台
(内障害者専用) 0 台

和室、講堂、会議室があり、避難所開設時は主に和室を使用。車椅子の設置あり。

【屋外・玄関設備】

点字ブロック等	×	
玄関スロープ	○	
自動ドア	○	

【施設内設備】

昇降機	—	平屋
点字ブロック等	×	
特設公衆電話	○	
浴室・シャワー室	×	
洋式トイレ	○	1階男女あり

【身障者・多目的トイレ内設備】

自動開閉扉	×	
温水洗浄	×	
多目的シート	×	
オストメイト対応	×	

りゅうほう
龍峯コミュニティセンター



興善寺町 1 9 5 2
0965-39-0001
駐車場 20 台
(内障害者専用) 0 台

和室、多目的室、会議室があり、避難所開設時は主に和室を使用。車椅子の設置あり。

【屋外・玄関設備】

点字ブロック等	×	
玄関スロープ	○	
自動ドア	○	

【施設内設備】

昇降機	—	平屋
点字ブロック等	×	
特設公衆電話	○	
浴室・シャワー室	×	
洋式トイレ	○	男女あり

【身障者・多目的トイレ内設備】

自動開閉扉	×	
温水洗浄	○	
多目的シート	○	ベビーチェア有
オストメイト対応	×	

かがみ
鏡コミュニティセンター



鏡町内田 1 3 3 9 - 1
0965-52-7841
駐車場 60 台
(内障害者専用) 0 台

1階・2階に和室及び大小研修室があり、避難時は主に大集会場を使用する(地震の場合は和室等)。車椅子の設置あり。

【屋外・玄関設備】

点字ブロック等	×	
玄関スロープ	○	
自動ドア	×	

【施設内設備】

昇降機	×	
点字ブロック等	×	
特設公衆電話	○	
浴室・シャワー室	×	
洋式トイレ	○	男女あり

【身障者・多目的トイレ内設備】

自動開閉扉	×	
温水洗浄	○	
多目的シート	×	
オストメイト対応	×	

とうよう
東陽コミュニティセンター



八代市東陽町南 1 2 8 5 番
0965-65-2210
駐車場 130 台
(内障害者専用) 0 台

和室、会議七、視聴覚室があり、避難時には主に和室を使用する。車椅子の設置あり。

【屋外・玄関設備】

点字ブロック等	×	
玄関スロープ	○	仮設スロープ設置可
自動ドア	×	

【施設内設備】

昇降機	○	
点字ブロック等	×	
特設公衆電話	○	
浴室・シャワー室	×	
洋式トイレ	○	1階男女、2階女子あり

【身障者・多目的トイレ内設備】

自動開閉扉	×	
温水洗浄	○	
多目的シート	×	
オストメイト対応	×	

いすみ
泉コミュニティセンター



泉町栗木 5 8 6 6
0965-67-2029
駐車場 15 台
(内障害者専用) 0 台

1階に和室、サロン。2階には会議室、和室。3階には多目的室がある。避難所開設時は主に1階和室を使用。

【屋外・玄関設備】

点字ブロック等	×	
玄関スロープ	○	
自動ドア	×	

【施設内設備】

昇降機	×	
点字ブロック等	×	
特設公衆電話	○	
浴室・シャワー室	○	シャワーのみ(1基)
洋式トイレ	○	男女あり

【身障者・多目的トイレ内設備】

自動開閉扉	×	
温水洗浄	○	
多目的シート	×	
オストメイト対応	×	

しょう しゃ し えん きょう ぎ かい
障がい者支援協議会

〒866-8601 やつしろしまつえじょうまち ばん ごう
八代市松江城町1番25号

やつしろし しょう しゃしえん か ない
(八代市障がい者支援課内)

TEL0965-35-0294 FAX 0965-33-8983
