



坂本支所だより

— 第129号 —

発行：八代市坂本支所

編集：坂本支所地域振興課(IP) TEL (8) 45-2211

坂本町の人口(4月末現在)

()は前月比

世帯数	1,827 戸	(-4)
男性	1,761 人	(-11)
女性	2,198 人	(-7)
合計	3,959 人	(-18)

第10回坂本町市政協力員校区会スポーツ大会

5月17日(火)、くま川ワイワイパークにおいて、第10回坂本町市政協力員校区会スポーツ大会が開催されました。

前日までの雨により、開催が危ぶまれましたが第10回の節目の大会を祝うかのように晴天に恵まれ、参加された皆さんも気持ち良くプレーできました。

また、万歳三唱では「熊本地震を皆さんで乗り越えましょう!」との願いを込めて、がんばろう三唱で大会を閉められ、坂本町市政協力員校区会のこれまで以上の団結が図られた大会となりました。



大会結果は次のとおりです。(個人各賞については敬称略)

【当日参加者数等】

会員 41名、来賓 2名(上村市議、亀田市議)、職員 5名 合計 48名

【成績】

団体の部	優勝	鮎尾チーム	227打
	準優勝	深水・中津道チーム	229打
	第3位	西部チーム	234打

個人の部	優勝	遠山 正光(瀬高)	37打
	ブービー賞	福本 俊記(生名子)	62打

ホールインワン賞	中山 繁(段)	松本真佐彦(原女木)	山口 龍秋(下深水)
	遠山 正光(瀬高)	松本 良弘(大林)	濱田 勇(辻)
	瀧本 博明(川原谷)	湯本 親之(油谷)	小川 一男(小川内)
	吉井 光博(支所)		

支えあおう熊本
いま心ひとつに

地域を守る消防団

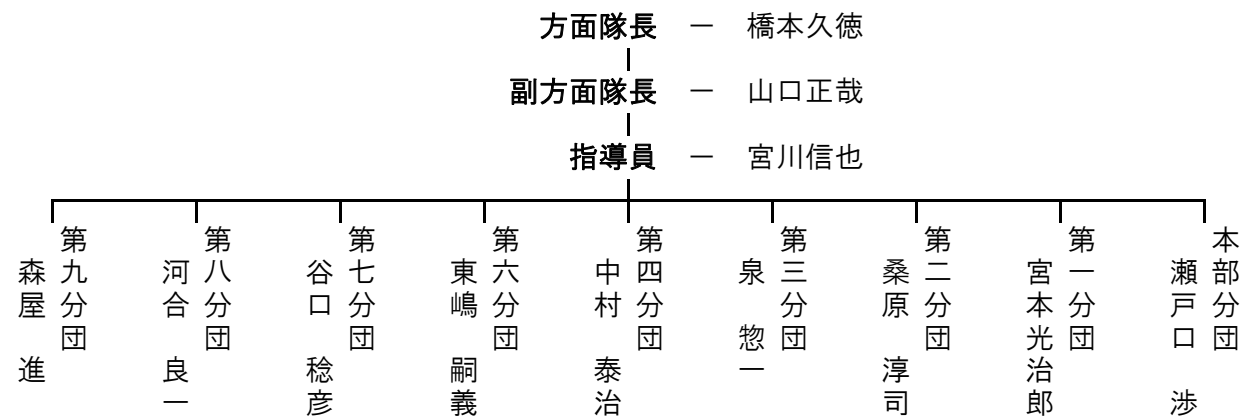
消防団は、市町村が設置する消防組織で、消防署とともに火災や災害から地域を守るという大切な役割を担っています。

消防団は、一般市民の有志で組織され、団員は、会社勤めや自営業など通常は、それぞれの職業に従事されていますが、いざという時は、消防署と同じように火災現場や災害現場に出動し、消火活動や災害対応に当たります。

坂本町内には、現在、限定活動消防団員を含めて、211名の消防団員が所属し、日々の訓練や火災予防啓発活動を行っています。



八代市消防団坂本方面隊組織図(敬称略)



消費者トラブルにご注意ください!!

熊本県内の被災地域で、義援金詐欺や災害に便乗した家の修理などの悪徳商法が疑われる事案が頻発しています。

坂本管内では、幸いにも甚大な被害が発生していませんがトラブルに巻き込まれる恐れはあります。義援金や家の修理の勧誘等で少しでもおかしいと思ったら、八代市消費生活センターにご相談ください。



《問い合わせ》

八代市消費生活センター(八代市総合福祉センター2階)
月曜日～金曜日(祝日除く)午前9時から午後5時まで

☎ 33-4162

★ クレオンからのお知らせ ★

◆ クレオン・憩いの家 元気に営業中です!。疲れを癒しにお越しください。

◆ 憩いの家 6月1日(水)より8月31日(水)まで

久木田康弘の写真展 ～故郷 坂本が蘇る 肥薩線沿線のSLの姿が! 熊本県内の四季の風景展～

《問い合わせ》 クレオン ☎ 45-8814

憩いの家 ☎ 45-8820

★ さかもと館からのお知らせ ★

◆ 6月11日(土)・12日(日) “98円市の開催”

《問い合わせ》 さかもと館 ☎ 45-2141

毎月11日は『人権を確かめ合う日』です。