

## 八代広域行政事務組合 職員採用試験

職種 消防職員

採用予定数 12人程度

受験資格 平成元年4月2日～8年4月1日に生まれた人

受付期間 7月29日(月)～8月16日(金)の平日  
午前8時30分～午後5時15分 郵送の場合  
は当日消印有効

試験日 第一次試験 9月22日(日)午前8時30分  
第二次試験 10月下旬予定

試験要領 試験要領などは、7月1日から八代広域行政事務組合消防本部総務課に用意しています。ホームページ (<http://fd.yatsushiro.jp>) にも掲載しています。

試験要領と申込用紙を郵便で請求する場合は、封筒の表に「八代広域行政事務組合職員採用試験申込書請求」と朱書きし、140円切手を貼った宛先明記の返信用封筒(A4判用24×33cm程度)を同封のうえ、請求してください。

請求先 八代広域行政事務組合消防本部総務課  
〒866・0895大村町970  
☎336319

## 八代生活環境事務組合 職員採用試験

職種 一般事務

採用予定数 1人程度

受験資格 昭和62年4月2日～平成8年4月1日に生まれた人

受付期間 7月29日(月)～8月16日(金)の平日  
午前8時30分～午後5時15分 郵送の場合は

当日消印有効

試験日 第一次試験 9月22日(日)

試験内容 高等学校卒程度

申込用紙 申込用紙などは、八代生活環境事務組合総務課に用意しています。郵便で請求する場合は、封筒の表に「八代生活環境事務組合職員採用試験申込書請求」と朱書きし、140円切手を貼った宛先明記の返信用封筒(角2サイズ)を同封のうえ、請求してください。

請求先 八代生活環境事務組合総務課  
〒866  
9・4602八代郡氷川町宮原679・4  
☎622049

## 自衛官などを募集

航空学生

資格 高卒(見込者含) 21歳未満の人

受付期間 8月1日(木)～9月6日(金)

一般曹候補生

資格 18歳以上27歳未満の人

受付期間 8月1日(木)～9月6日(金)

自衛官候補生(男子)

資格 18歳以上27歳未満の人

受付期間 年間を通じて随時

自衛官候補生(女子)

資格 18歳以上27歳未満の人

受付期間 8月1日(木)～9月6日(金)

防衛医科大学校看護学科学学生(自衛官コース)

資格 高卒(見込者含) 21歳未満の人

受付期間 9月5日(木)～30日(月)

防衛大学校生

資格 高卒(見込者含) 21歳未満の人  
受付期間

## くまもと県南フードバレー推進協議会 会員募集中

県と県南18市町村では、県南地域(八代地域、水保・芦北地域、人吉・球磨地域)の活性化を目指す「くまもと県南フードバレー構想」の取組みとして、7月30日(火)の「くまもと県南フードバレー推進協議会」設立に向けた準備を進めています。

協議会では、「食」関連産業の振興に向け、会員事業者の皆さんと一体となって、様々な取組みを展開していく予定です。ふるって入会ください。

対象 (入会費・年会費不要)

(正会員) 県南地域の農林水産業者、商工業者、関係団体、試験研究機関、教育機関など  
(準会員) 正会員と連携した事業などを実施・検討している県南地域外の事業者など

入会申込書など 詳細は県ホームページ(トップページ⇒組織で探す⇒企画課)に掲載

申込み 「くまもと県南フードバレー推進協議会」設立発起人会事務局(県企画課フードバレー推進室) ☎096(333)2020 へ入会申込書を提出。  
〒862-8570 熊本市中央区水前寺6丁目18-1  
FAX 096(382)4086

Mail [food25@pref.kumamoto.lg.jp](mailto:food25@pref.kumamoto.lg.jp)

推薦: 9月5日(木)～9日(月)

総合選抜: 9月5日(木)～9日(月)

一般(前期): 9月5日(木)～30日(月)

一般(後期): 26年1月22日(水)～31日(金)

防衛医科大学校生

資格 高卒(見込者含) 21歳未満の人

受付期間 9月5日(木)～30日(月)

※年齢基準日は26年4月1日現在です。

問合せ 自衛隊熊本地方協力本部八代出張所

☎337001

市防災安全課 ☎334112

## 外国人住民も「住基ネット」 「住基カード」の運用開始

7月8日から、外国人住民についても、「住民基本台帳ネットワークシステム」の運用が開始されます。また、「住民基本台帳カード」の交付を受けることができます。

## 「八代ひいちDON」の 協力店舗を募集

7月8日以降に、外国人住民に「住民票コード通知票」を送ります。これは、住民票に記載した住民票コード(11桁の番号)をお知らせするものです。一部の行政手続きに住民票コードが必要になることがあります。住民票コード通知票は大切に保管してください。

問合せ 市民課 ☎334110

八代のご当地グルメ「八代ひいちDON」

を開発・販売してもらえ、飲食店を募集しています。協力店舗になると、メディアの取材やイベントでのお披露目などの特典があります。応募は無料。詳細はお問い合わせください。

問合せ ご当地グルメ実行委員会事務局  
(八代)ブランド営業総室 ☎338780

# 地域協議会をもっと知りたい

## 住民自治によるまちづくり

### 麦島住民自治協議会

麦島校区では、平成24年3月28日に「麦島住民自治協議会」が設立。今回は、田浦会長に協議会の活動について伺いました。



麦島住民自治協議会  
田浦 朴 会長

**Q** 一年間の協議会の運営を振り返って。

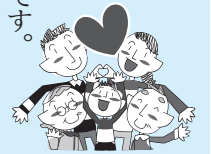
**A** 初年度ということでも不安もありましたが、麦島校区の総合社会教育推進協議会の活動が基盤となつていて、各種団体間の連携はスムーズだったと思います。そのおかげで、くま川祭りへの参加や校区民体育祭など、大変賑わいました。

特に、ふれあい祭りは、初のバザーやあじさつ体操の実演など、内容を工夫したこともあり、昨年より来場者が増えました。

課題を言えば、今でも地域の皆さんから「住民自治って何？」とのお問い合わせが多く、理解・周知の難しさを感じています。麦島住民自治協議会を普及・定着させるためにも、一人でも多くの地域の皆さんがまちづくりに携われるような取り組みが必要と感じています。

**Q** 平成25年度の目標は？

**A** やはり、もっと多くの地域の皆さんに



公民館や行事に来てほしいです。

公民館の利用者は増えていますが、ほとんどが高齢者です。協議会としては、高齢者の健康づくりを進める一方、学生や若い世代を中心としたイベントを企画し、人材育成も考えていかなければなりません。また、人権啓発の一環として、あじさつ運動を積極的に行い、地域のコミュニケーションを図ることで、世代間交流や人づくりにつなげたいと考えています。

**Q** ざばり、会長が目指す、これからの「麦島校区のまちづくり」とは？

**A** 麦島校区の「個性」を活かしたまちづくりをしていきたいです。

現在、麦島城跡を含む「3つの城跡」を国指定の史跡に申請する計画があることから、協議会でも「麦島城跡」が校区のシンボルとなるよう、取り組んでいきたいと考えています。

平成24年度 ふれあい祭り



問合せ 市民活動支援課 ☎33 44 82

## さかもと温泉センタークレオン 7月1日～26日は休館

さかもと温泉センタークレオンは、施設設備の老朽化に伴うボイラーの交換と施設修繕のため、7月1日(月)～26日(金)の間、休館します。

なお、元湯・坂本憩いの家は通常どおりの営業となりますので、ご利用ください。

問合せ クレオン ☎45 88 14

坂本支所総務振興課 ☎45 22 11

## 地域公民館講座 受講生募集 クラフト手芸講座

とき 7月23日(火)・26日(金)・30日(火)の3日間 午前10時～正午

ところ 東陽公民館(東陽町南1285)

内容 クラフトバンドを編み込んだバッグ作り講座

定員 市内在住で18歳以上の先着20人

受講料 1500円(材料費)

持参品 はさみ、メジャーか30cm物差し、目打ち(千枚通し)、洗濯ばさみ(20個程度)

申込み 7月16日(火)までに電話で東陽公民館 ☎65 22 10へ

## 八代市シルバー人材センター

### 介護職員初任者研修

従来の訪問介護2級に代わる資格の取得を目指します。

とき 9月19日(木)～11月19日(火)の全28日間

午前9時～午後4時

ところ シルバーワークプラザ(古城町)

1719・2)  
受講資格

①55歳以上で雇用・就業を希望している人

②ハローワークに求職登録済の人か、開講日までに登録できる人

定員 20人 受講料 無料

申込み 9月4日(水)まで、ハローワークかシルバー人材センターに備え付けの申込書で

### 7月開講パソコン教室

ワード、エクセル、デジタル画像処理

名刺・年賀状(筆まめ)ほか

### 入会説明会

とき 7月3日(水)、8月7日(水)(毎月第1水曜) 午後1時30分～

ところ シルバーワークプラザ

持参品 写真、認印、通帳(ゆうちょ銀行か

肥後銀行、JAやつしろ)、会費(問合せ

ください)

入会資格 市内在住で26年3月末日までに60

歳以上になる人 特に家事サービスをして

もらえる人

問合せ 八代市シルバー人材センター

☎33 27 11 URL <http://ysjc.jp/>

## 国家公務員採用一般職試験 申込みは7月3日まで

人事院では「平成25年度国家公務員採用

一般職試験(高卒者試験)、一般職試験(社会人試験(係員級))、税務職員採用試験」を実施します。詳しくは人事院ホームページ

<http://www.jintj.go.jp/>の「国家公務員試験採用情報ナビ」から検索してください。

問合せ 人事院九州事務局

☎092(431)7733