

金剛コミュニティセンターだより2月号

毎月11日は「人権を確かめあう日」
毎月19日は「食育の日」

○翌月掲載ご希望の方は毎月21日までに金剛コミュニティセンターにご連絡ください。
○紙面の都合上、掲載できないお知らせもあります。ご了承ください。



【 金剛みどり保育園 】

- 3日(金) 豆まき
- 13日(月) 非常訓練(不審者)
- 15日(水) 非常訓練(地震・火災)/防火パレード
- 17日(金) なわとび会
- 20日(月) 身体計測
- 22日(水) 誕生会
- 27日(月) 遊 viva (運動遊び)



【 金剛小学校 】

- 2日(木) 特別支援学級交流会①
- 6日(月) 新入生保護者説明会(本校)
- 7日(火) 新入生保護者説明会(弥次)
- 9日(木) 六中入学説明会
- 16日(木) 避難訓練(火災)
- 21日(火) 特別支援学級交流会②
- 24日(金) 授業参観



【 八代六中 】

- 2日(木) 3年後期期末テスト
- 3日(金) 3年後期期末テスト/授業参観
立志式
- 5日(日) 「家庭の日」No部活
- 9日(木) 新入生説明会
- 13日(月) 運営委員会
- 14日(火) 私立一般入試~15日(水)
- 17日(金) 学級会(集会日課)
- 20日(月) 教育相談~28日(火)
- 21日(火) 公立後期選抜~22日(火)
- 27日(月) 1・2年後期期末テスト~28日(火)

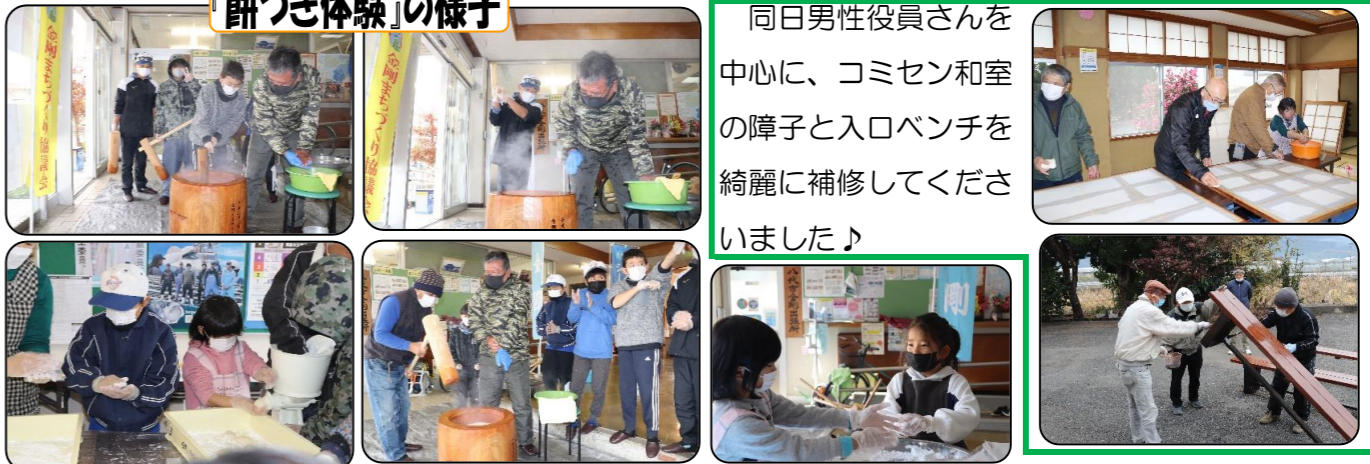


金剛まちづくり協議会だより2月号

~3年ぶりに、餅つき体験を開催しました!!~

12月28日(水)、金剛コミュニティセンターで、校区の子ども達を対象にした『餅つき体験』を行いました。
コロナ禍でもあり、子どもは10名ほどの参加でしたが、役員の指導の下、昔ながらの杵と臼を使った餅つきに、苦戦しながらも、楽しく参加してくれました。
この餅つき体験のもち米は、JAやつしろ様より八代産米PR活動として、無償提供して頂きました。
ご参加・ご協力いただいた皆さん誠にありがとうございました。

「餅つき体験」の様子



同日男性役員さんを中心に、コミセン和室の障子と入口ベンチを綺麗に補修していただきました♪

「あしなが育英会 公認事業」 九州国際スリーマーチ2023共催 あしながボランティアウォークin八代開催

親を亡くした子供たちの進学支援のため、みんなで歩きましょう!
参加者は遺児たちのことを考えながら5キロを歩き、その協賛寄付は、病气や災害で親を無くした子供たちの奨学金となり、その奨学金を受けている方たちが八代にもたくさんいます。私達から参加者にさしあげられるものは「アリガトウと笑顔」の心のプレゼントしかありません。今回も九州国際スリーマーチとの共催で実施します。参加者が多ければ多いほど奨学金援助も増えます。みんなで作る身近なボランティア活動として、春の八代を遺児の進学支援のために歩きましょう。

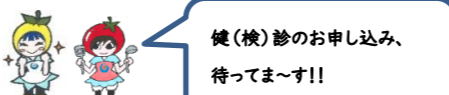
日時	令和5年3月5日(日曜日) 午前9時受付開始 10時15分開会
場所	桜十字ホールやつしろ 多目的広場
コース	5キロ周回コース
費用	大人・学生500円 中・高校生300円 小学生以下 100円(資料代等) 参加希望の方は、当日現地へおいでください。
共催	九州国際スリーマーチ実行委員会 あしながボランティアウォーク八代実行委員会
主管	あしなが育英会・24時間テレビ八代ボランティア協力会
後援	熊本県公立高等学校長会・熊本県私立中等高等学校協会 熊本県小中学校長会・八代市・氷川町・八代市教育委員会 氷川町教育委員会・八代市社会福祉協議会・氷川町社会福祉協議会 八代商工会議所・(株)エフエムやつしろ・テレビやつしろ(株) 八代市PTA連絡協議会・氷川町ボランティア活動推進協議会 八代市地域婦人会連絡協議会・八代市老人クラブ連合会 八代地区保護司会
その他	新型コロナウイルス感染拡大の状況によっては、開催を中止させていただきます場合があります。

(問合せ・連絡先)	(文書発送先)
24時間テレビ八代ボランティア協力会 〔常務副会長兼 常任委員長〕 柴田裕治 携帯 090-4585-1991	〒869-4791 八代郵便局 私書箱第5号 24時間テレビ八代ボランティア協力会 FAX 050-3145-2692

~八代市保健センターより~ お待たせしました!! 令和5年度の健(検)診申し込みが始まります!!

2月1日から、令和5年度の健(検)診申し込みが始まります。詳しくは、広報やつしろ2月号に折込みの『健診申し込みのご案内』をご覧ください。

◆お知らせ◆



ゆめタウン八代で「健診受診キャンペーン」として、**健診申し込みと血管年齢測定**を実施します。
日時：令和5年2月19日(日)
10時~15時半
場所：一階エクセル様前
※参加事前予約不要
※新型コロナウイルス感染状況によっては、中止となる場合があります。

【健(検)診申し込み・問合せ先】
八代市保健センター：☎0965-32-7200

~スポ協だより~
校区対抗駅伝応援ありがとうございました♪
1月15日(日)開催された、八代市校区対抗駅伝競技大会で、『金剛』は5位の成績を収めました。沿道での応援が選手たちの力となりました♪
応援ありがとうございました♪

金剛スポーツ協会 田川会長 熊本県スポーツ協会 スポーツ功労者 受賞

1月14日(土)令和4年度公益財団法人熊本県スポーツ協会の加盟団体長・理事長会がホテル日航で開催され、表彰式にて、令和4年度スポーツ功労者に金剛スポーツ協会会長 田川 信行さん(葎牟田)が受賞されました。



おめでとうございます

ひので保育園の小嶋園長先生が指導されている『ソフタの会』(略称名称)に所属の選手の皆さんが各大会で下記の成績を収められました。
★令和4年11月26日(土)
八代中学生学年別シングルス大会
中学2年生の部：優勝 諏佐 純(小5)
※小学生ながら中学生の部で優勝されました。
★令和4年11月27日(日)
八代市坂田杯(個人戦)
一般の部：優勝 小嶋 啓・早川 来夢ペア
★令和4年12月11日(日)
全国小学生大会熊本県予選(個人戦)
準優勝 諏佐 純(小5)・早川 叶夢(小4)ペア
※令和5年3月29日~3月31日に千葉県で開催の全国大会へ出場決定!!

◎各種会議日程◎

○民生児童委員	2月 7日(火)	○老人会	2月 4日(土)
		○市政協力員	2月 24日(金)

2月 ごみ収集カレンダー
燃えるごみ 毎週/月・木曜日
資源の日 9日・25日(土)
23日(木)は祝日の為ごみの収集はありません。
資源の日は23日を25日(土)に振替になります。

~金剛コミュニティセンター~

令和5年2月発行
TEL 31-5553
金剛出張所 TEL/FAX 32-3981

八代市場町800-2