

八代市

暮らしの便利帳

Index

〈広告〉

～水まわりの事ならおまかせ下さい～

冷暖房設備	給排水設備
消火設備	換気設備
太陽光発電システム	リフォーム工事

東設備工業株式会社
八代市豊原下町4102-2
TEL **33-2497**

株式会社
ユタカ建設

代表取締役 坂田 義孝
(一級建築士)

〒866-0857 熊本県八代市出町5-5
TEL **0965-33-8998**
FAX **0965-35-0690**

ユタカ建設 検索

E-mail: yutakakensetsu@spice.ocn.ne.jp

八代市ガイド



- 12 八代市の概要を紹介します
- 14 八代市からの情報をキャッチしよう
- 16 八代市新庁舎のご案内
- 20 八代市役所および支所の案内
- 22 八代市組織配置一覧
- 24 定住・移住促進 八代暮らしのススメ
- 26 八代市こそだてカレンダー

八代のおでかけスポットあれこれ

- 28 **遊びと学び**
- 30 **自然と癒し**
- 32 **歴史と文化**



八代のお祭り・イベント

- 34 八代の**風物詩**



八代市の特産品

- 40 **よかもん うまかもん**



「八代市 暮らしの便利帳」は令和4年1月現在の情報を掲載しています。今後、社会情勢の変動などにより内容が変更される場合がありますので、あらかじめご了承ください。

総合建設業・鋼構造物工事業・設計施工

国土交通大臣
Mグレード認定工場

平松建設株式会社

一級建築士事務所

代表取締役 平松 治幸

事務所／〒866-0074 熊本県八代市平山新町 2593 番地の 1

E-mail: hiramatsu@spice.ocn.ne.jp

TEL (0965)34-5711 FAX (0965)35-5758

行政ガイド

- 46 いざというときに
- 58 人権・相談
- 61 手続き
- 67 暮らし
- 76 税金
- 79 保健・福祉・医療・年金
- 105 学校教育
- 108 産業・経済
- 113 選挙・議会・広報・広聴
- 116 スポーツ・学び
- 121 公共施設等一覧
- 123 八代市の公共交通

生活ガイド

- 126 八代市の医療機関Map
- 130 一般社団法人 八代市医師会
- 132 一般社団法人 八代郡医師会
- 134 一般社団法人 八代歯科医師会
- 135 一般社団法人 八代薬剤師会
- 136 八代商工会議所
- 137 八代市商工会
- 138 住まいの基礎知識
- 140 愛車の健康法
- 142 葬儀と墓石の豆知識



UD
FONT

見やすく読みまちがえにくい
ユニバーサルデザインフォント
を採用しています。

〈広告〉

MATSUDENKOU
松電工株式会社
熊本県知事許可(般-3)第17785号

- 電気工事全般
- オール電化設備工事
- エアコン空調取付工事
- アンテナ工事

【本社】 〒869-4212 八代市鏡町下有佐 114 番地
TEL:0965-52-2213
FAX:0965-52-2820
 [E-mail] info@matsudenkou.com
 [HP] https://www.matsudenkou.com/

各保険会社指定工場
**钣金塗装・車検
 販売・フレーム修正**

愛車のキス・ヘコミの修理は、
ご安心してお任せ下さい!

有嶋田車体
 八代市松江町534-9(アバマンショップ前)

TEL 33-4830
FAX 33-4969

車の事なら何でもご相談ください

住生活と建設業のトータルパートナー 桑原商事株式会社

代表取締役 社長 桑原 健治

- 住建事業部** 【ショールーム】 建材全般・システムキッチン・システムバス・収納システム浴槽・洗面化粧台・トイレ設備・他住宅機器設備全般プラン及び施工
- 特販事業部** 内装(軽天・床・クロス貼)・外装(屋根・外壁サイディング・スレート)防音・音響工事
- 木材事業部** 建築・土木関連木材全般 木工事

■本社 〒866-0831 熊本県八代市萩原町1丁目12-1
TEL0965-34-6151 FAX0965-32-3125
<http://kuwabarashouji.co.jp/> mail:k-kuwabara@kuwabarashouji.co.jp

■ショールーム(リビングくわばら) 〒866-0844 熊本県八代市旭中央通5-1
TEL0965-33-1188 FAX0965-33-4006

■木材事業部 熊本県八代市植柳下町2777-1 TEL:(0965)62-8405
 ■人吉営業所 熊本県人吉市相良町1001番地 TEL:(0966)22-2394

下見・調査のご依頼からお見積りまで
 専任担当者が対応

- システムバスリフォーム
- システムキッチンリフォーム
- トイレリフォーム
- オール電化
- 太陽光発電工事

お気軽にご相談ください。 **TEL 0965-33-1188**

桑原商事株式会社
 水廻りリフォームの専門店
Livingくわばら



八代市旭中央通5-1 営業時間/AM9:00~PM6:00

http:kuwabarashouji.co.jp/

こんな時
どうするの？



〈広告〉

確かな技術と価値ある
暮らし
生活のクリエイター



空気調和・給排水衛生設備
上下水道工事・設計施工

株式会社 **金剛設備工業**

〒866-0883
八代市松江町 473-5
TEL 0965-33-5445
FAX 0965-32-4222
http://www.kongo-s.jp

SHIMA CORPORATION
ひとにやさしい街づくり

株式会社 **鳥コーポレーション**

不動産売買・賃貸・分譲
土地、建物も上手にリユース



売りたい 買いたい **無料相談**

いつでもお電話ください。

熊本県知事 (3)4632 号熊本県宅地建物取引業協会会員
〒866-0882 熊本県八代市松江本町 7-25
TEL.0965-80-4159
http://www.shimacorp.jp

知りたい時にすぐに見つかる！

ライフサイクルインデックス



- 67 暮らしの環境
- 67 ごみ 70 し尿
- 74 水道 75 下水道
- 81 国民健康保険
- 104 国民年金



- 46 災害対策
- 50 避難場所

誕生

育児

教育

- 62 出生届
- 80 母子保健
- 80 母子健康手帳
- 80 乳幼児健康診査
- 81 国民健康保険
- 81 加入の手続き
- 83 出産育児一時金
- 26・80 予防接種
- 96 保育所
- 100 こども医療費助成



- 98 幼稚園
- 105 小・中学校



守りたい地球との
フレンドシップ



株式会社 **園川組**

代表取締役
園川 忠助

八代市田中東町 20 号 22 番地

TEL 0965-33-5555 (代)
FAX 0965-33-8628

営業種目

土木工事一式 総合基礎工事
総合解体工事 屋根・板金工事

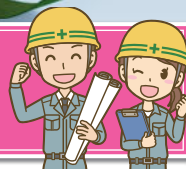
(株)園川重機工業

クレーン作業全般



従業員随時募集中

施工・管理 重機オペレーター
鷹工・土木作業員





〈広告〉



信頼と満足をお届けする

有限会社 江口建設

熊本県知事 許可(般-29)18284号

一般建築・一級技能師 代表取締役 **江口 広明**
HIROAKI EGUCHI

〒869-4612 熊本県八代市岡町中 641

Phone (0965)45-5269

FAX (0965)45-5274

mail: eguchi.kensetsu@gmail.com

熊本県産畳表



株式会社 鏡市場

〒869-4202

熊本県八代市鏡町内田 438

TEL (0965)52-1601

FAX (0965)52-0958

http://kagami-ichiba.co.jp

〈引越に関する届出〉

転入してきたら

市外へ転出していくとき

市内で住まいが変わったら

P61 転入届

転入した日から
14日以内に届出

P61 転出届

転出前に届出

P61 転居届

転居した日から
14日以内に届出



戸籍の届け出・各種登録は、
必ず市役所へ届出を!

家族が亡くなったら

P62 死亡届

死亡の事実を知った日
から7日以内に届出

赤ちゃんが生まれたら

P62 出生届

生まれた日から
14日以内に届出

結婚したら

P62 婚姻届

届け出た日から効力

必要なとき

P64 印鑑登録

成人

結婚

壮年

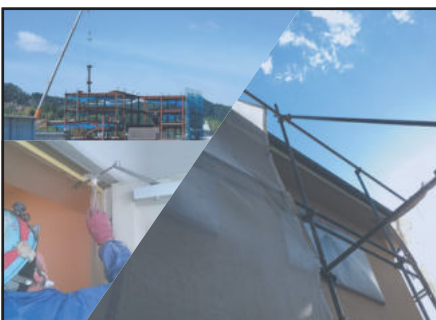
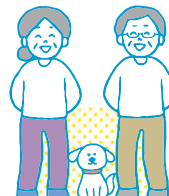
老後

81 国民健康保険
104 国民年金

62 婚姻届

79 健康診査
79 各種がん検診

84 後期高齢者
医療
86 介護保険



js 有限会社 城南創建

・建築
・塗装
・防水
・足場
工事一式

一級技能士・建築施工管理技士
代表取締役 遠山裕三

〒866-0804 熊本県八代市西宮町 1126

TEL 0965-34-6970
FAX 0965-34-7062



解体工事・土木工事
鉄骨工事(嵩・鍛冶・解体)

解体工事業の熊本県知事登録
第29-487号

株式会社 尚和

〒869-4225

熊本県八代市鏡町北新地 929-2

TEL 0965-45-5242

FAX 0965-45-5241

costante0213@gmail.com



全天候型
since1905 ガーデンスタジオ完備

野尻写真場

野尻写真場 検索

本店/八代市鷹辻町5-16東高校東側通

☎0965(32)4092