



鏡支所だより

—第178号—

発行日 令和4年2月1日

発刊 八代市鏡支所

編集 鏡支所地域振興課

TEL 52-2131



鏡支所管内の人の動き(12月末現在)

		()は前月比
【世帯数】	5,969	世帯 (▲20)
【人口数】	14,078	人 (▲36)
	男 6,607	人 (▲8)
	女 7,471	人 (▲28)

長年の活動へ感謝を込めて「八代市消防団鏡方面隊 各種表彰受章者紹介」

消防団を退任された方や、長年にわたり活動に努められた団員に対して、消防庁や熊本県知事、熊本県消防協会等から表彰があり、鏡方面隊からは以下の方々を受章されました。

例年であれば、通常点検の場にて表彰の伝達を行うところではありますが、新型コロナウイルス感染防止の為に中止となったことから、紙面のみでの発表にて代えさせていただきます。



受章者一覧(敬称略)

消防庁長官退職団員褒章1号銀杯

- ※25年以上で退団された方
- 元3分団団員 入江 公敏
- 元9分団2部団員 源島 新太郎

消防庁長官退職団員褒章2号銀杯

- ※15年以上で退団された方
- 元7分団1部団員 久枝 敦
- 元4分団3部団員 橘 昌宏
- 元5分団1部団員 古川 雅巳
- 元2分団1部団員 村田 一樹
- 元2分団2部団員 中村 純二
- 元4分団2部団員 福間 盛一
- 元4分団3部団員 太江田 正嗣
- 元8分団3部団員 山本 英作
- 元1分団1部団員 遠山 広行
- 元2分団2部団員 本永 洋介
- 元8分団2部団員 畑中 拓人
- 元9分団3部団員 本田 大斗

- 1分団2部団員 松山 仁
- 2分団2部団員 石田 寛二
- 3分団団員 藤崎 洋一
- 3分団団員 林田 邦博
- 3分団団員 高田 浩光
- 4分団3部団員 入田 勝徳
- 5分団1部団員 吉村 敦志
- 5分団2部団員 村崎 正剛
- 7分団2部団員 瀨本 真哉
- 7分団2部団員 松尾 孝幸
- 8分団1部団員 上田 徹
- 8分団3部団員 豊本 康男
- 8分団3部団員 白田 光広
- 8分団3部団員 河原 伸昭
- 9分団2部団員 植田 光洋
- 10分団1部団員 大塚 栄一
- 10分団1部団員 光本 博紀
- 10分団1部団員 星野 泰之

- 7分団2部班長 松本 優貴
- 8分団2部班長 梅田 恭佑
- 4分団1部団員 泉 輝久雄
- 5分団2部団員 小林 祐
- 6分団1部団員 佐藤 大和
- 6分団1部団員 藤村 康平
- 6分団2部団員 上村 真幸
- 8分団1部団員 江副 和成
- 8分団2部団員 今村 大輔
- 8分団3部団員 澤永 和樹
- 9分団3部団員 溝口 祐也
- 9分団3部団員 濱田 桂輔
- 10分団1部団員 松村 正和

方面隊長感謝状

※昨年度末に分団長以上で退任された方

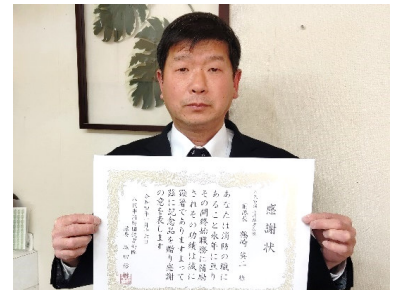
- 前 鏡方面隊長 鶴崎 英二
- 前 3分団分団長 改田 武虎

熊本県消防協会功績章

- ※20年消防活動に精励し、使命の遂行に功績が顕著な団員
- 副団長兼鏡方面副隊長 濱田 朝之
- 2分団分団長 井口 健
- 4分団2部班長 吉岡 美幸
- 4分団3部班長 隅川 寛之
- 7分団1部班長 宮木 伸征
- 9分団2部班長 水落 二郎
- 9分団3部班長 鎌崎 辰朗
- 1分団1部団員 宮崎 伸也
- 1分団1部団員 田中 慎一

熊本県消防協会勤績章

- ※15年消防活動に精励した団員
- 1分団1部部長 村上 政資
- 4分団1部部長 篠原 嵩明
- 8分団1部部長 宮田 大
- 8分団2部部長 萩本 雄祐
- 10分団2部部長 高峯 徹
- 2分団1部班長 隅藏 広樹
- 6分団1部班長 田副 秀人
- 6分団2部班長 米山 弘平
- 6分団2部班長 吉田 貴幸
- 7分団1部班長 宮木 龍嘉
- 7分団2部班長 高野 晋介



隊長感謝状を授与された鶴崎前隊長

受章された皆様、誠におめでとうございます。今後とも、消防団の活動へご協力をお願いいたします。

消防団の活動記録



災害に備えて土のう作成



火災時の消火活動



新入団及び幹部訓練

コロナ感染！うつらない！うつさない！

高齢者及び喫煙者や糖尿病、心疾患などの基礎疾患をお持ちの方は、感染症が重症化しやすいので、以下の点に特に注意しましょう。

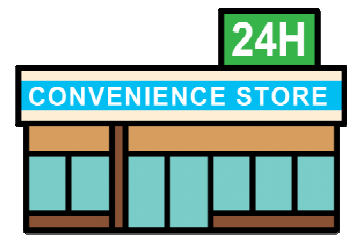
◎感染しないために、**手洗いを中心とする感染予防**を心がけましょう。

◎日常生活の中で3つの密（換気の悪い**密閉空間**、多くの人が集まる**密集場所**、互いが手を伸ばしたら届く距離での会話などの**密接場面**）を避け、集団発生を防止しましょう。

【令和4年2月】市税等の納期

◎納期限内の市税等については、コンビニ納付(24時間、手数料なし)ができます。

市税等	期別	納期限	コンビニ納付
市県民税（特別徴収）	401期	令和4年2月10日	×
下水道使用料	1月分	令和4年2月10日	○
国民健康保険税	11期	令和4年2月28日	○
介護保険料	11期	令和4年2月28日	○
後期高齢者医療保険料	8期	令和4年2月28日	○
市営住宅家賃等	2月分	令和4年2月28日	○



※バーコードが印字されていない納付書、納期限(コンビニでの使用期限)を過ぎた納付書はコンビニでは使用できませんので、金融機関(ゆうちょ銀行除く)でお支払いください。

【問合せ】市民環境課 ☎(52)1116

「行政相談所」開設の中止

新型コロナウイルス感染症の感染拡大を受け、2月16日(水)に予定しておりました行政相談所開設は中止とさせていただきます。

なお、行政相談は、『熊本行政評価事務所』(電話:096-324-1662、FAX:096-324-1663)でも受け付けていますのでご利用ください。 【問合せ】市民環境課 ☎(52)1116

令和4年度市県民税(住民税)の申告相談受付

- 申告が必要な方は、日程と会場を確認のうえご来場ください。
- 新型コロナウイルス感染症拡大防止のため、来場の際はマスクの着用をお願いします。



月 日	受付時間	対象地区	会場
2/16 (水)	午前 9:00~11:30	駅前、下有佐、有佐、中島、下村	鏡文化センター 研修室
	午後 13:00~16:00	内田、宝出、鏡村、津口、芝口	
2/17 (木)	午前 9:00~11:30	野崎、上鏡、鏡町、外出、北出	
	午後 13:00~16:00	大還、貝洲、砦原、塩浜、北新地	
3/13 (日)	午前 9:00~11:30	市内全域	桜十字ホールや つしろ1階多目的 ホール
3/15 (火)	午後 13:00~16:00	※上記の指定日に申告できなかった人	

※詳しくは、「広報やつしろ2月号」をご確認ください。

【問合せ】市民環境課 ☎(52)1116



人(ひと)は等(ひと)しい

『毎月11日は人権を確かめ合う日』です。

～人権いきいきふるさとづくり～