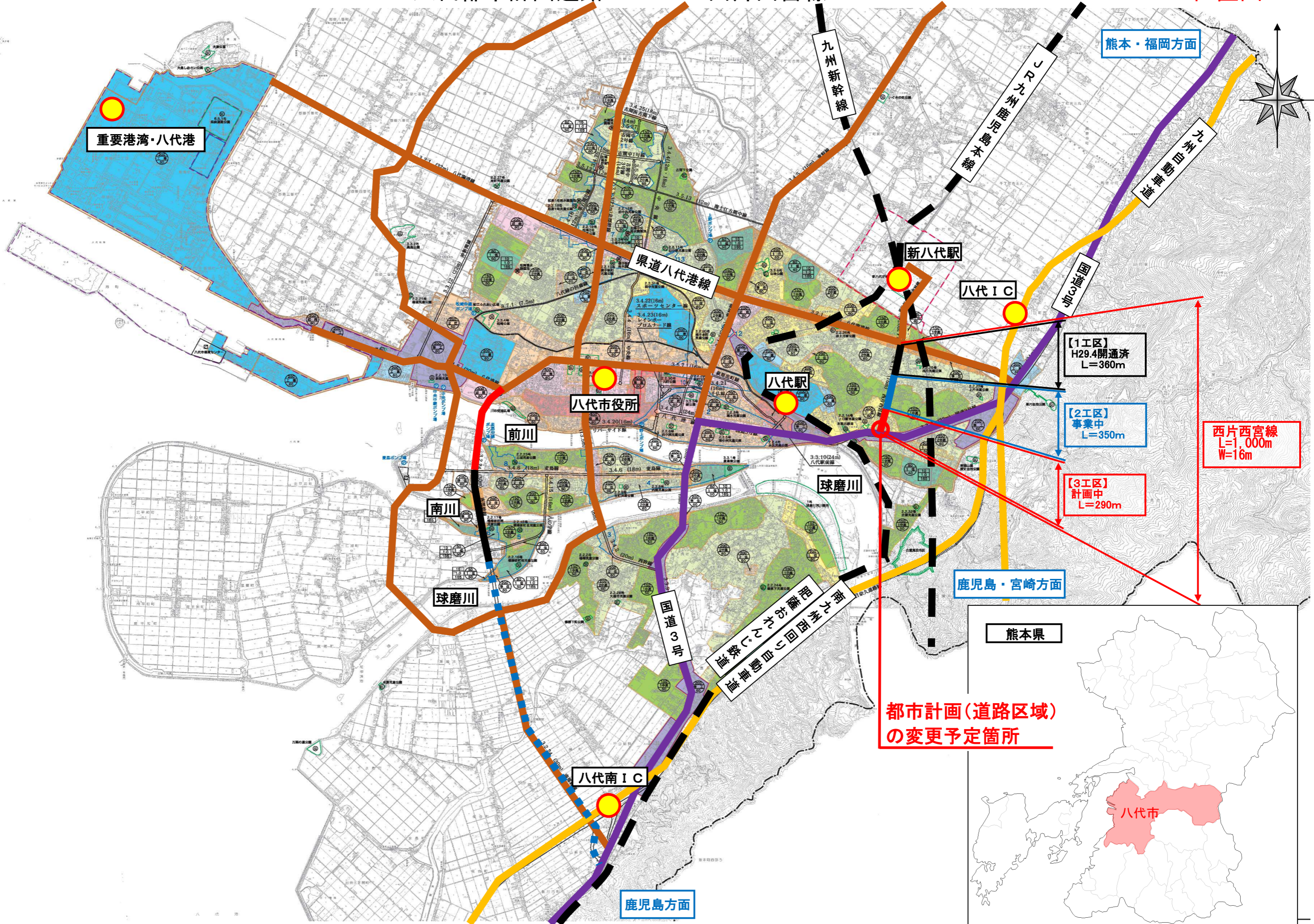


八代都市計画道路 3・4・11 西片西宮線

位置図



重要港湾・八代港

熊本・福岡方面

九州新幹線

九州自動車道

鹿児島自動車道

新八代駅

八代IC

【1工区】
H29.4開通済
L=360m

【2工区】
事業中
L=350m

【3工区】
計画中
L=290m

西片西宮線
L=1,000m
W=16m

八代市役所

八代駅

前川

球磨川

南川

球磨川

国道3号

鹿児島自動車道

鹿児島・宮崎方面

熊本県

都市計画(道路区域)
の変更予定箇所

八代市

鹿児島方面

八代都市計画道路 西片西宮線道路整備事業【概要版】

2工区:継続 / 3工区:新規

事業概要・必要性

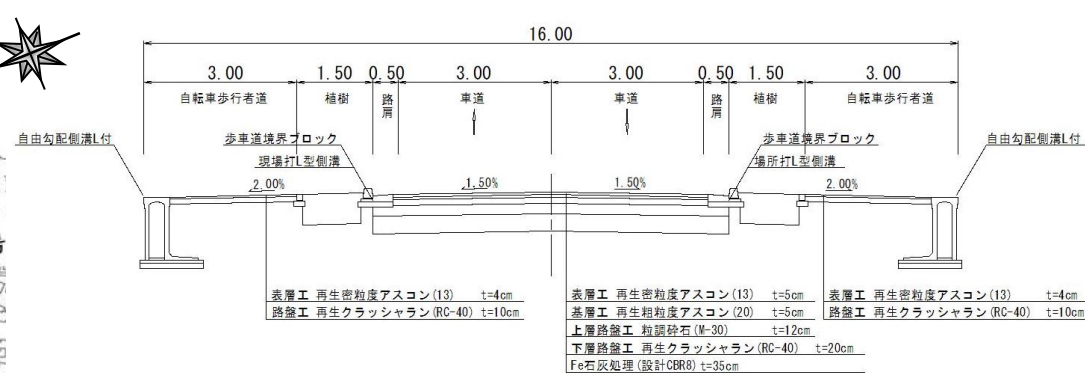
本路線は、市街地東部を南北に縦断し、県道八代港線(通称:臨港線)と国道3号を結ぶ、延長1,000m、幅員16mで計画決定された都市計画道路である。本路線を整備することで、新幹線新八代駅へのアクセスの向上や通学路の安全確保、交通渋滞の解消など、本市が将来像に掲げる「しあわせあふれるひともの交流拠点都市“やつしろ”」の実現を図るものである。本路線のうち、県道八代港線から市道上片町上日置町線(通称:二中通り)付近までを1工区(360m)、市道上片町上日置町線付近から食肉センター跡地北側までを2工区(350m)、残りの国道3号までを3工区(290m)として整備を行う。なお、1工区は、平成29年4月に開通し、2工区を平成29年度より令和5年度の完成に向け事業中である。3工区は、関係機関協議を進めており、令和4年度より事業に着手する予定である。

事業計画図

都市計画(延長)の変更

都市計画延長 L=1,000m→1,020m

標準断面図



都市計画(道路区域)の変更

事業スケジュール(予定)

年度	平成29年度	平成30年度	令和元年度	令和2年度	令和3年度	令和4年度	令和5年度	令和6年度	令和7年度	令和8年度	令和9年度	令和10年度
西片西宮線(2工区)	●	←				●	←					
西片西宮線(3工区)			←			●	←					

凡例	
←→	調査・測量・設計委託
↔	用地取得・建物等移転
↔	埋蔵文化財発掘調査
↔	道路工事
●	都市計画の変更
●	事業(変更)認可

現況写真



1工区(県道八代港線交差点部)

2工区(北側の工事中箇所)

3工区(国道3号接続部)

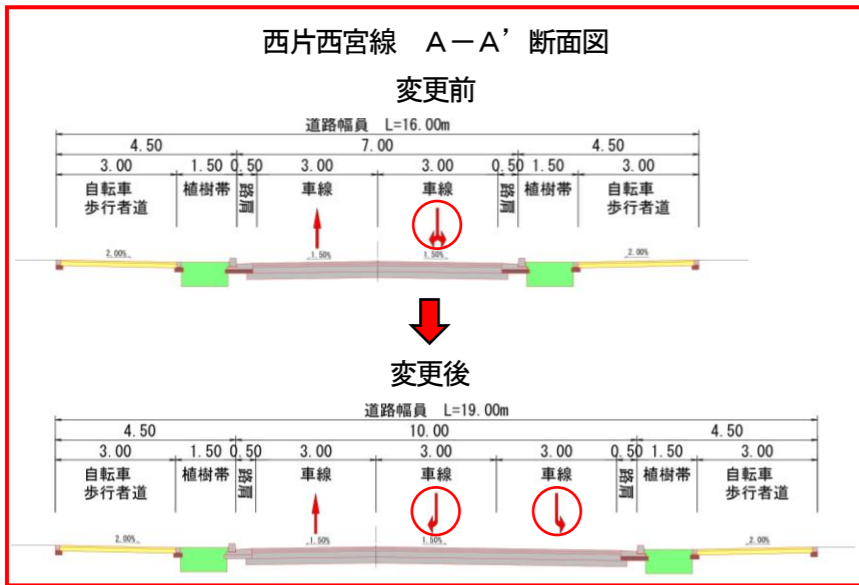
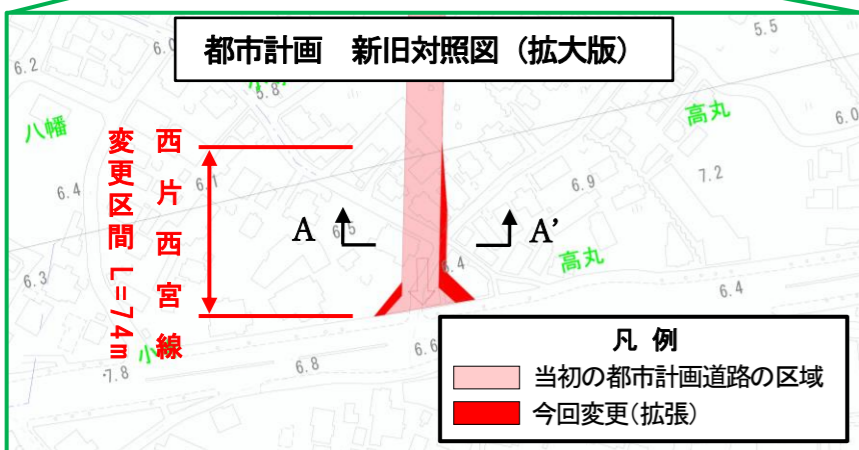
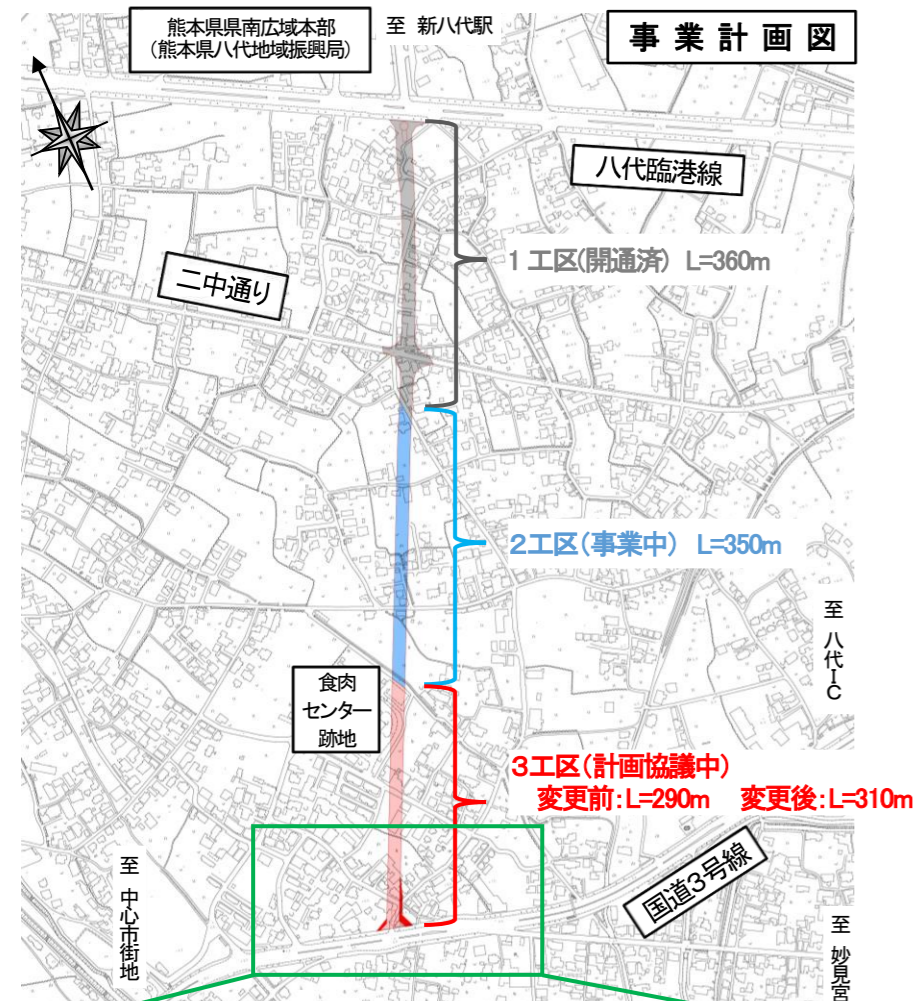
主な経緯・今後の予定

【都市計画決定】

- S41.09.20: 当初決定
- S50.01.27: 名称変更
- H15.10.14: (1工区)区域変更
- H21.01.30: (1工区)区域変更
- R04.03 : (3工区)区域変更予定

【事業計画認可】

- H21.03.17: (1工区)当初認可
- H27.02.27: (1工区)変更認可 / 期間延伸
- H29.04.06: (1工区)供用開始
- H29.06.09: (2工区)当初認可
- R03.09.24: (2工区)変更認可 / 期間延伸、事業費増額
- R04.04 : (3工区)当初認可予定
- R06.03 : (2工区)供用開始予定
- R11.03 : (3工区)供用開始予定



1. 新旧対照表

() 内は旧

種別	名称		位置			区域	構造				備考
	番号	路線名	起点	終点	主な経過地		延長	構造形式	車線の数	幅員	
幹線街路	() 3・4・11	() 西片西宮線	() 八代市 西片町 字園田	() 八代市 西宮町 字階下	() 八代市 西片町 字乙津	() 約1,000m 約1,020m	() 地表式	() 2車線	() 16m	() 幹線街路八代臨港線と平面交差1箇所 幹線街路国道3号線と平面交差1箇所	
	車線の数		() 2車線			() 約1,000m 約1,020m					

2. 変更の理由

八代都市計画道路3・4・11号 西片西宮線は、熊本県八代市西片町字園田を起点とし、同市西宮町字階下を終点とする延長約1,000m、代表幅員16mの都市計画道路である。

本路線のうち、起点の県道八代港線（都）八代臨港線 から市道上片町上日置町線までを1工区（360m）、市道上片町上日置町線から市道上日置町西宮町1号線までを2工区（350m）、市道上日置町西宮町1号線から終点の国道3号（都）国道3号線 までを3工区（290m）として整備を行う。

3工区の整備にあたり、国道3号との交差点設計及び関係機関との協議結果を踏まえ、安全で円滑な交通処理を図るため、国道3号交差点北側の取付区間において、当初の計画であった「右左折の1レーン」を「右折レーンと左折レーンの2レーン」に分けたことにより、道路区域（交差点形状）の変更を行うものである。

また、3工区の予備設計に係る調査の結果、当初290mであった3工区の延長が310mに確定したことにより、全体延長を1,000mから1,020mに変更するものである。

3. 住民説明会

新型コロナウイルス感染拡大防止の観点から住民説明会は実施せず、地域の代表者、地権者への個別訪問による説明、並びに地域住民（西宮町、宮地町、上日置町、中片町）への10月回覧板及び宮地・太田郷出張所の掲示板による周知を行った。

4. スケジュール

令和2年6月16日	～	令和3年9月上旬	熊本県警察本部、道路管理者（国・県・市）との事前協議
令和3年9月中旬	～	令和3年10月中旬	代表者・地権者への個別訪問による説明、地域住民への回覧板及び出張所掲示板による周知
令和3年10月中旬	～	令和3年10月中旬	計画案の作成
令和3年10月中旬	～	令和3年11月中旬	熊本県警察本部、道路管理者（国・県・市）との本協議
令和3年10月中旬	～	令和3年11月中旬	熊本県との事前協議
令和3年11月25日	～	令和3年12月9日	公告、計画案の縦覧
令和4年1月21日	～		八代市都市計画審議会への付議
令和4年2月上旬	～	令和4年2月下旬	熊本県との本協議
令和4年3月上旬	～		都市計画の決定
令和4年3月中旬	～		都市計画決定の市告示、図書の縦覧
令和4年4月上旬	～		都市計画決定の県公告、図書の縦覧

計画平面図

至 新八代駅

都市計画道路 西片西宮線

食肉センター跡地

市営西宮団地

集会場

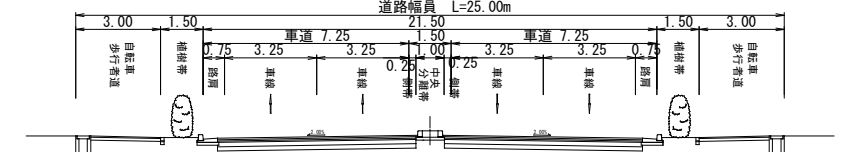
上日置児童公園

至 中心市街地

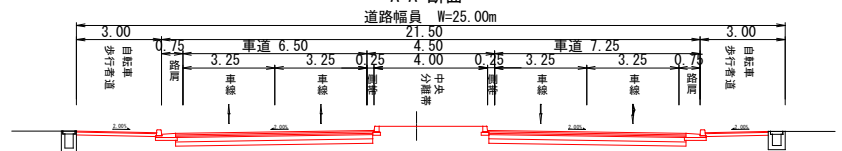
至 八代IC

【標準断面図】
国道3号

一般部 (現況)



一般部 (計画)



交差点部 (計画)

