

八代の食を
全力でPR

フードバレーやつしろの取り組み

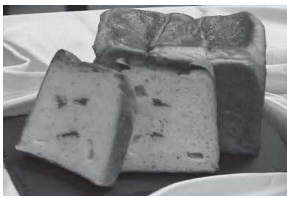
「フードバレーやつしろ」とは、食を通じて八代を元気にすることを目的とする取り組みで、販路開拓や商品開発などの専門家や関係機関などと協力しながら、生産者や事業者の取り組みを支援しています。

新たな販路開拓（国内・海外）や商品の開発・既存商品の品質向上などを検討している生産者・事業者の皆さんは気軽に問い合わせください。

問合せ フードバレー推進課 ☎ 33-8780

6次産業化・農商工連携促進

商品開発アドバイザーと連携して、新商品開発や販路拡大などを推進しています。新商品はふるさと納税の返礼品としても活用しています。



・本市特産のトマトを使用した高級食パン「よっ！日本ー！」



・食べるい草のパウダーを使用した「DAYSソイプロテイン（抹茶ラテ風味）」

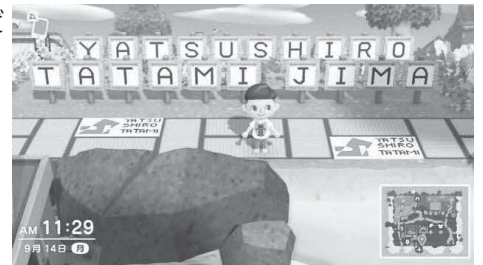


・晩白柚やシャインマスカットを使用したクラフトビール「YACCHIROMAN BANPEIYU GOLD」と「YACCHIROMAN SHINE GREEN」

八代産量表認知向上・需要拡大事業

官民が一体となり設立した「八代産量表認知向上・需要拡大推進協議会」が実施する産量のPR事業を支援しています。

- ・子育て / 育児雑誌での特集記事掲載とミニブック作成
- ・首都圏での大型広告を活用したPR
- ・ゲームソフト「あつまれどうぶつの森」を活用したPR など



▲八代ごろ寝コレクション（渋谷駅で産量をPR）

年末・年始の窓口業務

| と き | 【窓口業務】 本庁仮設庁舎 | 【自動交付機】 仮設庁舎 守衛室内 |
|----------|------------------|----------------------|
| 28(火) | 8:30 ~ 17:15 | 7:00 ~ 20:00 |
| 29(水) | 8:30 ~ 正午 | 7:00 ~ 20:00 |
| 30(木) | 8:30 ~ 正午 | 7:00 ~ 20:00 |
| 31(金) | 休 み | |
| 1/1(土・祝) | 休 み | |
| 2(日) | 休 み | |
| 3(月) | 休 み | |
| 4(火) | 8:30 ~ 17:15 | 7:00 ~ 20:00 |

29・30日の午前中の窓口業務

| | | | |
|---------|-----------|---------|-----------|
| 市 民 課 | ☎ 33-4110 | 障がい者支援課 | ☎ 35-0294 |
| こども未来課 | ☎ 33-8721 | 長寿支援課 | ☎ 32-1175 |
| 国保ねんきん課 | ☎ 33-4113 | 納 税 課 | ☎ 33-4109 |
| 市 民 税 課 | ☎ 33-4107 | | |

※国や県の機関、他市町村の役所・役場が休みのため、対応できない業務があります。詳しくは各課に問い合わせください

※自動交付機で発行できる証明書は、住民票（マイナンバー記載無し）、印鑑証明書、住民票記載事項証明書です

※マイナンバーカードによるコンビニ交付は29日(水)から1月3日(月)まで休止です

