

# やつしろ NPO 情報!

## CONTENTS

表紙・・・がまだしもん紹介

P1~3・・・お知らせ掲示板 4月~6月 (イベント情報)

# 第63号

八代のがまだしもんを紹介!

### 【八代植物の会】

昭和51年(1976年)に設立された本会は、45年目を迎えます。当時、既に地球温暖化や環境悪化に伴い生態系の破壊が進み、貴重な植物が減少しつつあることに危機感をもち、調査研究をなし、記録に留めたいとの熱い思いからの設立でした。

45年前に危惧された温暖化やシカ食害等による生態系の変化は現実のものになり、かつて普通に見られた植物が確実に見られなくなってきたのです。豊かな植物に溢れていた脊梁の森もまるでゴルフ場みたいで、その変わりように驚くばかりです。このような中で、会では毎月例会を実施し、記録に留め会誌の発行も行われてきました。また、遙拝堰下流に堆積した中州の植物の調査や、熊本南部森林管理所の協力を得て、千年の森造りのため「上宮クスノキ天狗の森」を設け、調査や、観察会を実施しています。上記の文を見ると何か難しい会ではと、お思いかもしれませんが、現在100名近くの方々协会会员としておら

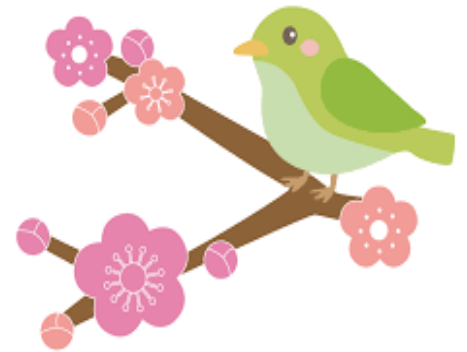


れ、毎月の例会にはバス利用をしていますので、40名ほどが常に参加され、和気あいあいの元に1日を楽しまれています。例会では学習会の時間も設けられ、それぞれがメモ帳を開き、その日の植物について一生懸命学ばれています。例会は八代のみならず、阿蘇や天草、時には県外にも出かけ、異なる環境の中で生きる植物の姿を学んでいます。多くの方の参加の楽しみは、何より、自然の中の新鮮な空気を吸い、友達と語り、おにぎりをほおばり、ちょっぴり植物を学ぶことのようにです。

昨年は、コロナ感染防止で例会をやむなく中止せざるを得ませんでした。今年は2・3月は近場で実施し、4月から計画に沿って上天草千巖山を目指します。家の中でごろごろしている人、ちょっぴり植物に興味ある人、人恋しい人どうぞ八代植物友の会にご参加下さい。きっと楽しい時間が生まれると思います。

八代植物友の会に関する問い合わせや入会希望の方は下記にお問い合わせ下さい。

問い合わせ先 八代市本町3丁目6-6-1102 ☎0965-31-0758 事務局 原岡弘治



### ● やつしろ観光ガイド協会 ～ボランティアガイド会員募集～

八代市には、八代妙見祭・松濱軒・八代城跡・泉町五家荘の自然・日奈久温泉・東陽町石橋群など、観光名所が数多くあります。

令和2年6月に「八代を創造（たがや）した石工たちの軌跡～石工の郷（さと）に息づく石造りのレガシー～」が日本遺産に認定されました。

これでユネスコ無形文化遺産の八代妙見祭に続き、2つの宝の魅力を国内外に伝える事となります。

さらに令和3年の開館を目指し、市内の無形民俗文化財の保存・継承・発展・交流の情報発信拠点となる、「八代民俗伝統芸能伝承館（仮称）」が建設中です。外観は八代妙見祭の笠鉾や獅子舞、亀蛇などをイメージした波打つ屋根が特徴です。笠鉾を組み立てたまま展示できる「妙見祭体感シアター」や、専用ケースで間近に観ることができる「おたからギャラリー」など1年中楽しむことができます。

やつしろ観光ガイド協会も伝承館を拠点に、町歩きツアーが出来るように準備します。

更に八代外港には「くまモンポート八代」が整備され、クルーズ船専用の旅客ターミナルと、芝生広場・フードコート・日本庭園・たくさんのくまモンオブジェがオープンしました。海外からのお客様にも、多言語でのガイドが出来る様に体制を整えています。

ガイド協会の広報誌を、市役所や八代駅観光案内所に配布していますので、お気軽に手に取ってお問い合わせ下さい。

【対象】一般・どなたでも

【参加費】年会費 2,000 円（ボランティア保険加入料込）

【問合せ】やつしろ観光ガイド協会会長 中村重之

携帯 090-3606-0672

事務局：八代市役所 観光・クルーズ振興課

TEL：0965-33-4115 FAX：0965-33-4516

✉ [kanko@city.yatsushiro.lg.jp](mailto:kanko@city.yatsushiro.lg.jp)



### ● 音声訳ボランティア萌の会

～音声訳に必要な技術とパソコン操作～

【日時】令和3年5月10日～7月12日

毎週月曜日 10～12時 全10回

【場所】八代市総合福祉センター 2階

【対象】どなたでも

（受講後、萌の会の会員になってくださる方）

【参加費】無料

【問合せ】090-6046-8214（吉岡）

※コロナ禍での講習のため中止になりこともあります。



### ● くまもとあそび LABO

～正・利用・賛助会員募集中！～



八代の観光振興と子どもたちの健全育成のために活動している NPO 法人くまもとあそび LABO では、随時、会員募集しております。

★利用会員：特典サービスが利用できる個人会員（会費5千円）

★正会員：目的に賛同し、運営に参加する団体・企業様（特典サービスが利用可）（会費1万円）

★賛助会員：目的に賛同し、活動を支援していただける団体・企業様（会費1万円）

【場所】八代市麦島西町8-18 410号

【問合せ】0965-37-8266

# お知らせ掲示板

4月-6月

## ●『ひなたぼっこの会』八代例会のお知らせ

『ひなたぼっこの会』は、思春期の子どもさんの不登校・非行・子育てなどの悩みを共有し、安心して話せる場を提供したいと考えています。参加者による情報交換、座談会です。名乗らなくても、聴くだけでもOKです。短時間でもお気軽にご参加ください。

【日 時】令和3年5月1日(土) 午後2時~午後4時30分

【場 所】八代教育会館1階 志成館

【対 象】どなたでも

【参加費】参加無料

【問合せ】『ひなたぼっこの会』八代支部

TEL・FAX:0965-65-8008

※ 参加ご希望の方は、資料準備等の都合上、事務局まで連絡ください。

※ 時間内での聴くだけでもかまいません。

- 【日程】14:00~15:00・『ひなたぼっこの会』より・参加者より近況報告  
 15:00~15:10・休憩  
 15:10~16:30・座談会(フリートーク) 自分の想いを語りましょう。  
 聞くだけでも構いません。

さまざまなお相談にも、カウンセラーの資格を持つスタッフが対応いたします。



## ●八代市男女共同参画社会づくりネットワーク(八代みらいネット) ~八代みらいネット会員募集~

【内容】 当ネットワークは、男女ともにいきいきと暮らす社会づくりを目指して、地域で活動する個人や団体が集まり発足したものです。

行政との協働で「いっそDEフェスタ」を企画・運営するなど、様々な活動をしています。あなたも一緒に活動しませんか!

【対象】 個人会員: 満20歳以上の者であって、八代市内に居住又は通勤・通学する者

団体会員: 八代市内に主な活動拠点を有する団体

【参加料金等】 年会費 1,000円

【申込・問合せ先】 八代市男女共同参画社会づくりネットワーク (八代みらいネット)

事務局 八代市役所人権政策課内

TEL 0965-30-1701 FAX 0965-46-1950





# お知らせ掲示板

4月-6月

## パレア情報

### 【公益信託富士フィルム・グリーンファンド(活動助成・研究助成)のお知らせ】

(目的) 公益信託富士フィルム・グリーンファンドは、自然保護をテーマとした日本初の民間企業による公益信託として1983年に設立され、これまでの間に183件の活動及び研究助成事業を行ってきました。本年も引き続き、活動及び研究助成事業を行います。

- (1) 活動助成は、身近な自然の保全や、自然とふれあいを積極的に行っている人々に対し助成を行うものです。
- (2) 研究助成は、身近な自然環境の保全・活用の促進に関する具体的な研究や、ふれあいの場としての緑地の質的向上を目指した実証研究等を行っている人々に対し助成を行うものです。

詳細は、下記的一般社団法人自然環境研究センターHPよりご覧ください。

[http://www.jwrc.or.jp/service/shintaku/fgf\\_ken.htm](http://www.jwrc.or.jp/service/shintaku/fgf_ken.htm) 応募締切：2021年5月6日



### 【NPO 法人の各種手続きに係る書類作成法&会計セミナー】

書類作成のポイントをマスターして、事務作業の時間を短縮しませんか？

1部 14:00～15:00 書類作成法

「どんな時に、どんな提出書類が必要か(役員変更等)」  
「事業報告書等の作成のコツ」「よくある間違い」など

2部 15:15～17:00 会計

毎年、行政に提出し情報公開している事業報告書等は、  
寄付や協力者を増やすPRチャンス。事業報告書等の基礎知識から、注意点、魅せるポイントを説明します。

開催日時 2021年4月17日(土)

2022年2月26日(土)

会場 くまもと県民交流会館

パレア会議室2

対象 熊本県管轄のNPO法人

特定非営利活動法人

お申込み・お問合せ パレアルーム

電話 096-355-1186 FAX 096-355-4318

月～土曜日 9:30～21:00

日曜祝日 9:30～18:00

メール [npo@k-parea.net](mailto:npo@k-parea.net) 右のQRコードからも可



### ★市民活動団体の登録について★ 登録数44団体(令和3年3月現在)

登録されると、①登録団体の活動されている情報等を市民に周知すること、②市民又は公的機関からの問い合わせ等に対して登録されている情報を提供すること、③国、県及び関係団体が実施する助成金、イベント等の有益な情報を提供すること、④登録団体の活動に関して必要な情報の提供や助言を行うこと、⑤「やつしろNPO情報!」への記事掲載を優先することなどの支援が可能になります。

詳しい内容については市のHPをご覧ください。 ※市のHP URL⇒ <http://www.city.yatsushiro.lg.jp/>

やつしろNPO情報やつしろNPO情報やつしろNPO情報やつしろNPO情報やつしろNPO情報やつしろNPO情報やつしろNPO情報

「やつしろNPO情報!」第63号：令和3年4月発行

★第63号をお届けしました。今後も皆さんの役に立つ情報を発信できることを目標に作成してまいります。

★イベントや募集情報・お知らせ、NPOやボランティア活動に関するご意見などもお待ちしております。

次号は令和3年7月発行予定です。

やつしろNPO情報やつしろNPO情報やつしろNPO情報やつしろNPO情報やつしろNPO情報やつしろNPO情報やつしろNPO情報