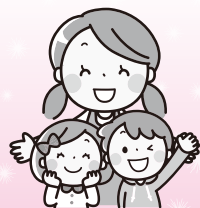


令和3年度

# 八代市立幼稚園

## 園児募集



問合せ 学校教育課 ☎30-1673

### 【募集内容】

市内に居住し（令和3年4月から市内への居住が確実な場合も含む）、保護者の責任で登降園や送迎ができれば、どこの園へも応募できます。

応募数が募集定員を超えた場合は抽選となります。他の八代市立幼稚園との掛け持ち応募はできません。

### 【対象児】

3歳児 平成29年4月2日

4歳児 平成28年4月2日  
〜平成30年4月1日生

5歳児 平成27年4月2日  
〜平成28年4月1日生

【受付】

日時 11月2日（月）〜12日（休）

午前8時30分〜午後5時15分

※土日、祝日除く

場所 入園を希望する幼稚園

持参品 はがき1枚（表に郵便番号・住所・保護者氏名を記入）

【納入金】

保育料 無料

経費 給食費、後援会費、材料費、絵本代

など 5000円/月 程度

※給食費は、市民税の課税状況などに応じて変わります。

※各園で多少異なります。

※入園料は必要ありません。

休業期間

・学年始休業日 4月1日〜7日

・夏季休業日 7月21日〜8月24日

・冬季休業日 12月25日〜1月7日

・学年末休業日 3月末に5日以内

預かり保育事業

教育時間 終了後〜午後3時40分

実施日 通常の登園日

※土日、祝日、長期休業日など園が休みの日は行いません。通常の登園日でも実施できない日もあります。

対象 八代市立幼稚園在園児

※在園中の園での利用に限ります。

預かり保育料 1人につき1日1000円

見学・体験入園

・園内見学はいつでも受け付けています。

・親子体験入園を実施しています。各園へ問い合わせください。

### 八代市立幼稚園では英語に親しむ活動を行っています



社会のグローバル化により英語教育に関心が高まっています。本市では全ての市立幼稚園にALT（外国語指導助手）が訪問し、子どもたちはALTとの触れ合いを楽しんでいます。

英語を使った遊びをとおして、英語に慣れ親しむ取り組みにも力を入れています。

### 市立幼稚園の定員

園名	3歳児	4歳児	5歳児	所在地	電話番号
代陽幼稚園				西松江城町2-41	32-2455
太田郷幼稚園				上日置町2161	32-2361
植柳幼稚園	各園 20人	各園 30人	各園 30人	植柳上町340	32-3709
麦島幼稚園				迎町一丁目16-1-2	32-3937
松高幼稚園				永碓町741	32-3257
千丁幼稚園				千丁町新牟田1340	46-2118

※私立幼稚園の募集要項などは各私立幼稚園へ直接問い合わせください。