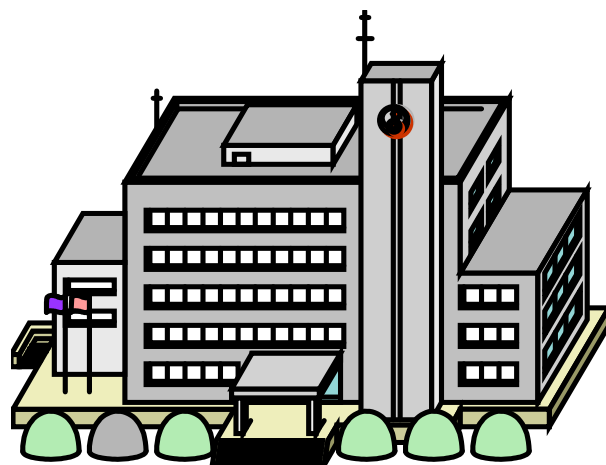


(案)

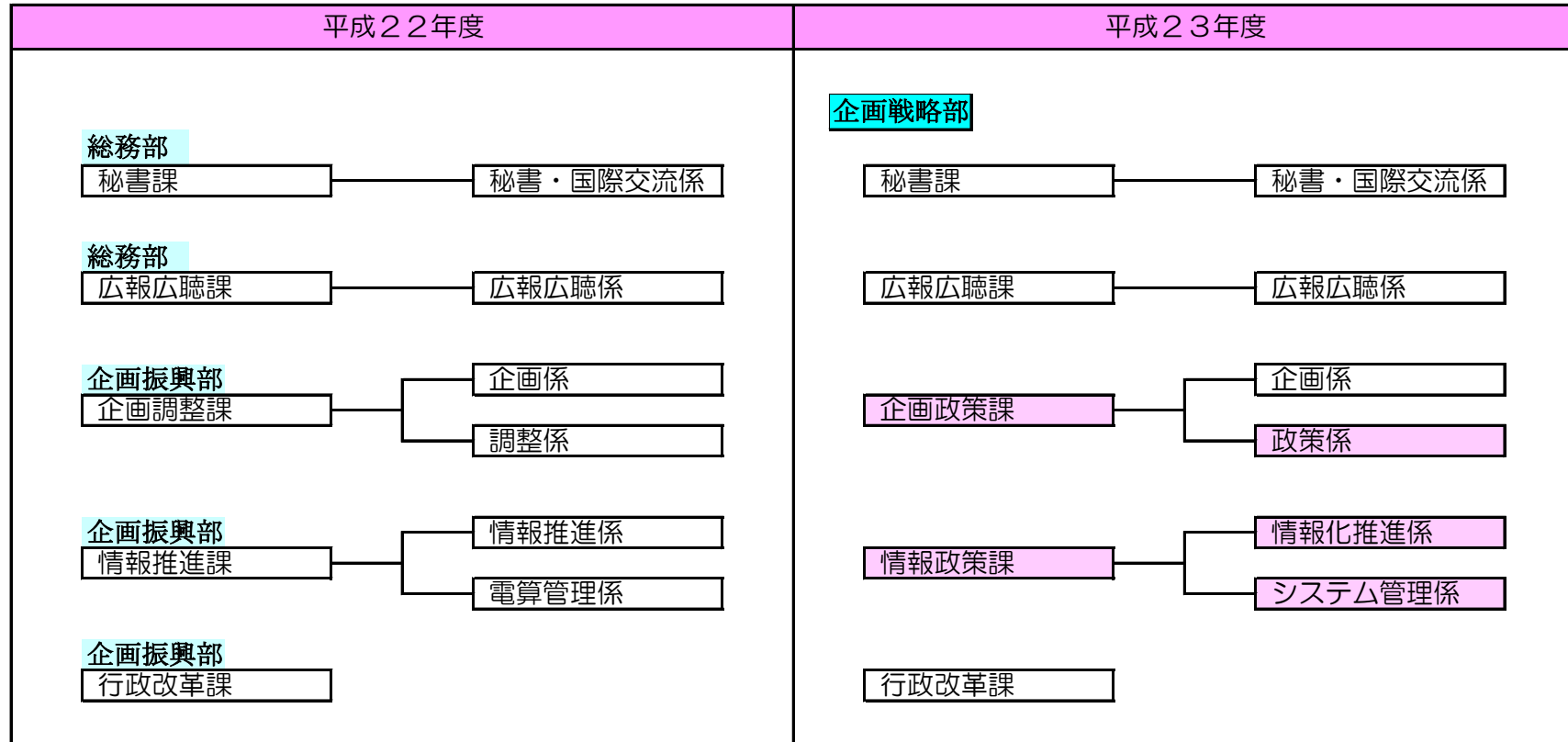
平成23年度 組織再編について



企画振興部 行政改革課

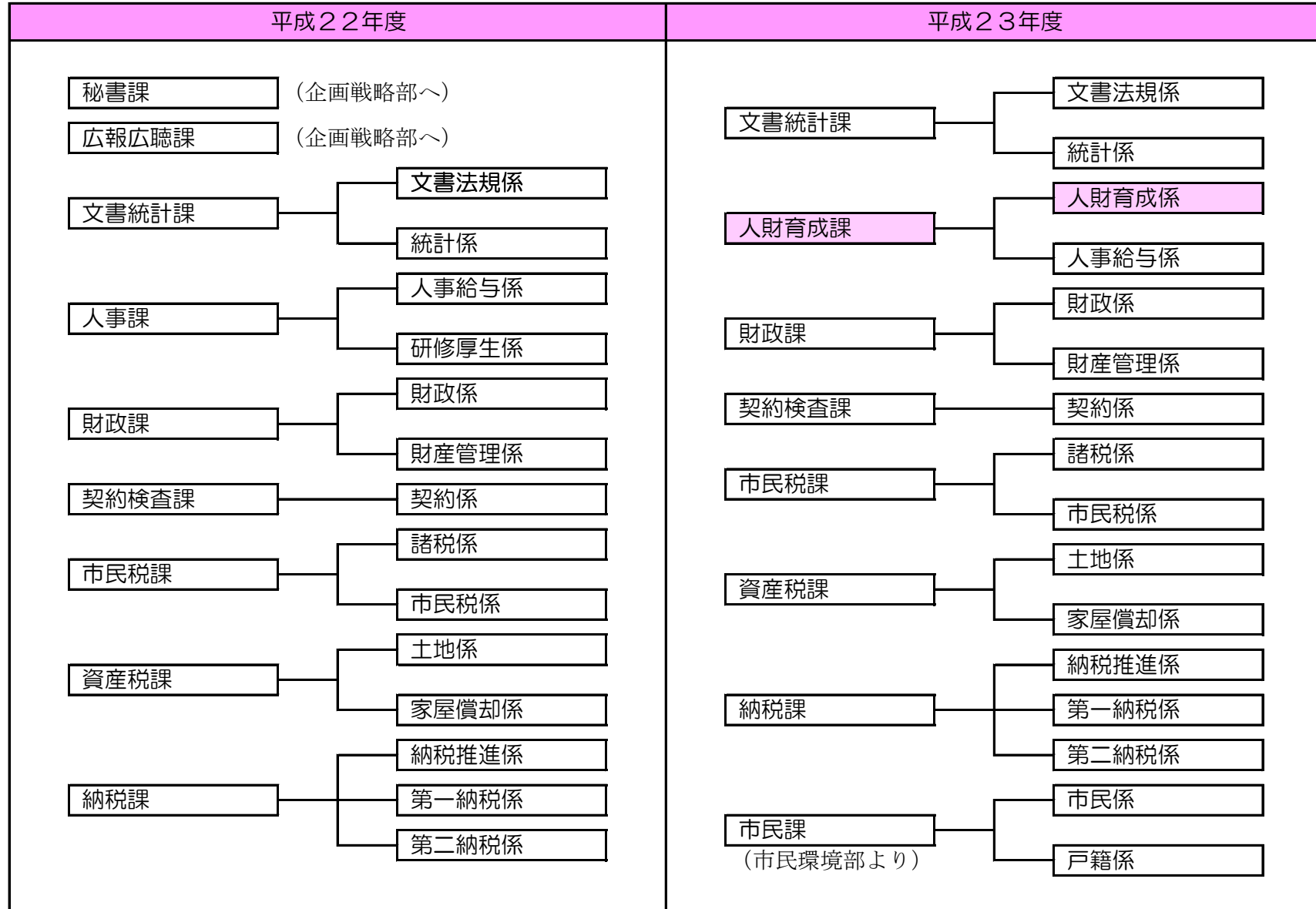
〔Ⅰ〕企画戦略部

市の課題、政策・施策に対してよりスピーディに対応し、また、企画・戦略・実践力の強化を図るため、総務部・企画振興部を再編し、企画戦略部を設置します。



〔Ⅱ〕総務部

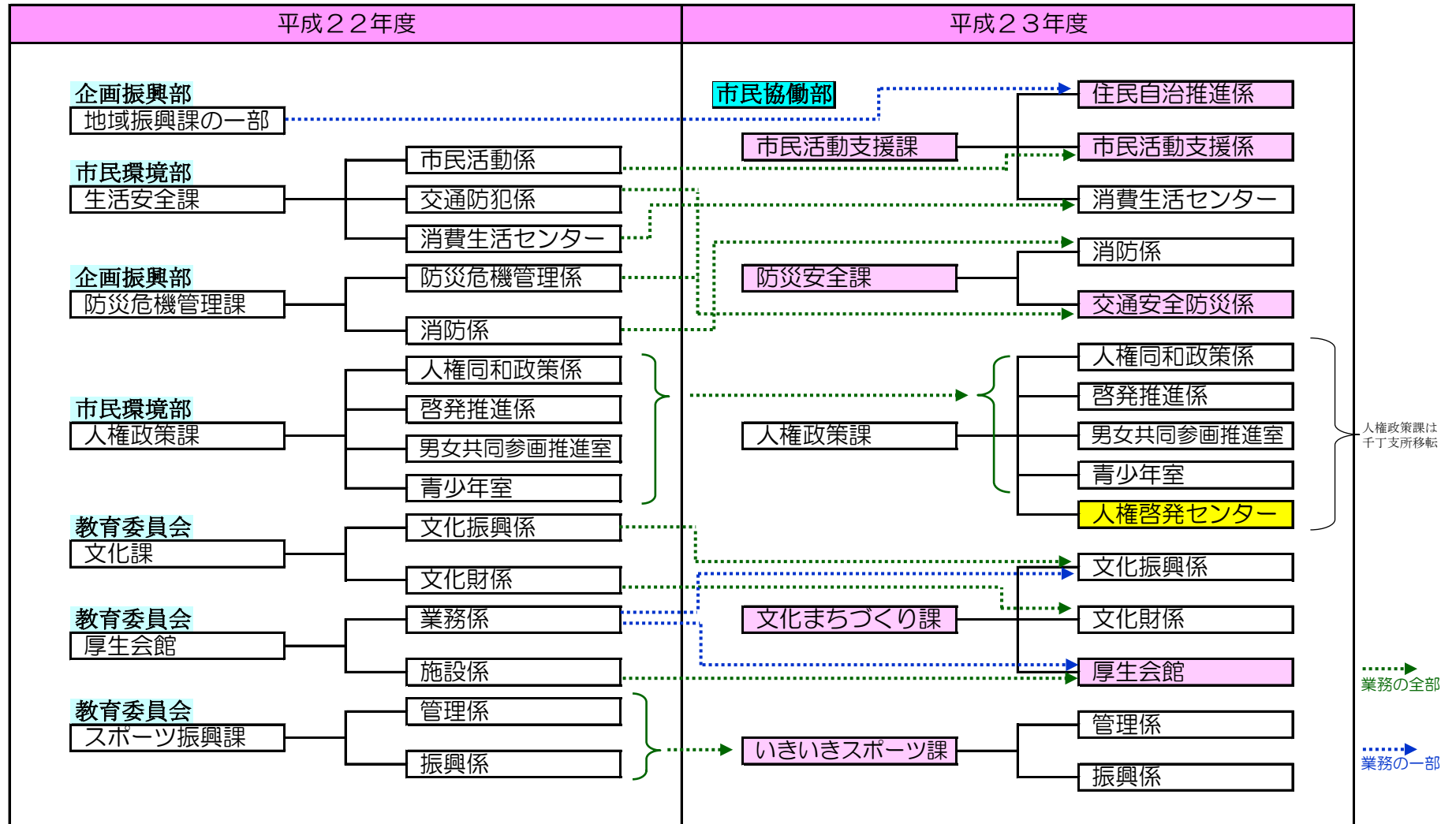
総務部・市民環境部を再編します。また、質の高い市民サービスを提供できる職員を育成するため、これまでの人事課を人財育成課とし、市民課の所管をこれまでの市民環境部から総務部へ移管します。



〔Ⅲ〕市民協働部（市民環境部の分割）

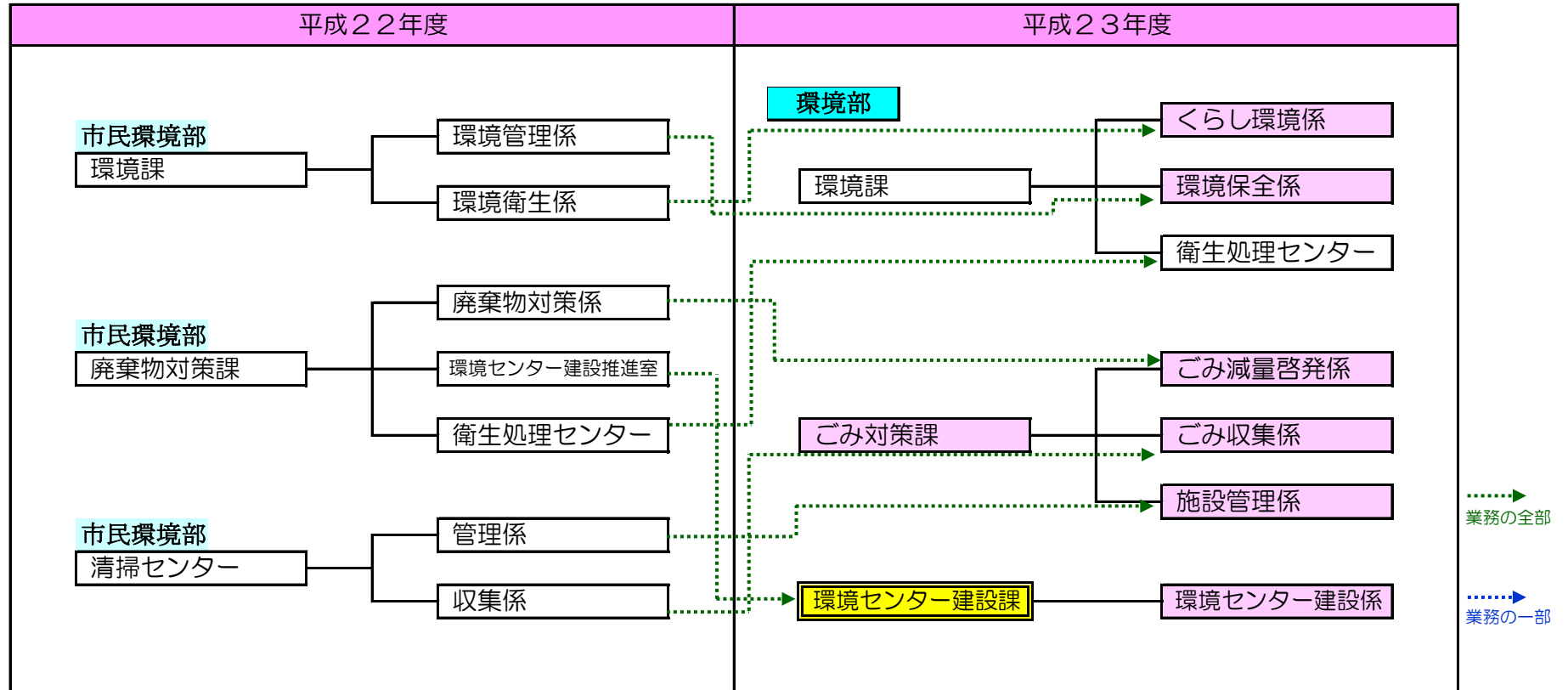
市民と一体となったまちづくりを進めるため、市民協働部を設置します。これに併せて、これまで教育委員会で担当してきた芸術・文化部門、スポーツ部門を他の施策との横断的な連携を図るため、市長部局に移管し、文化まちづくり課といきいきスポーツ課を設置します。このほか、住民団体やNPOとの協働の推進と並行し、住民自治をより一層円滑に進めるための市民活動支援課や消防・警察・自衛隊などとの一体的な連携を図るため防災安全課を設置します。

また、人権教育・人権啓発を総合的に推進するため、人権啓発課内に人権啓発センターを設置します。



〔Ⅳ〕環境部（市民環境部の分割）

喫緊の課題であるごみの減量化・環境センターの建設を推進するため、環境部を設置します。また、これまでの廃棄物対策課と清掃センターを再編しごみ対策課を設置し、これまでの環境センター建設推進室を課に昇格します。



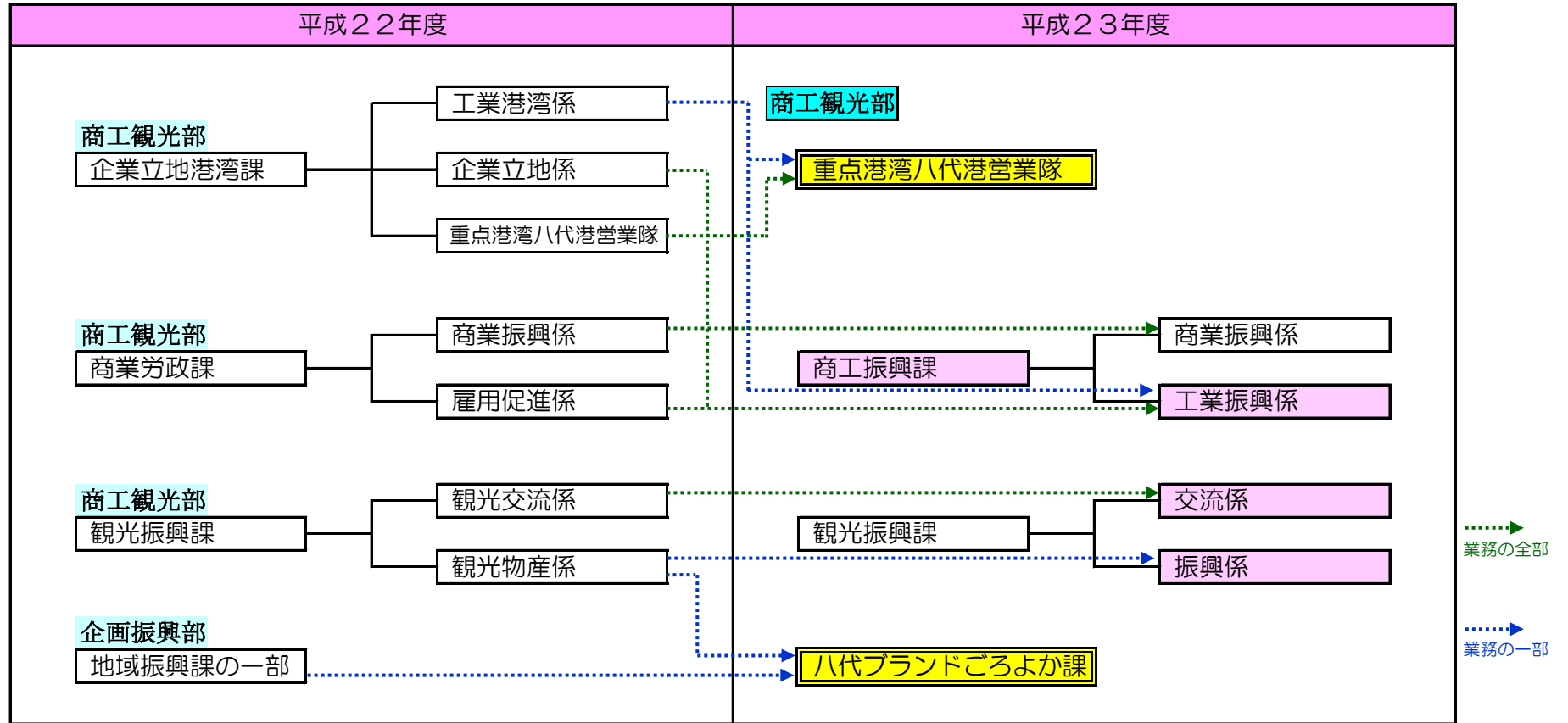
〔V〕健康福祉部（名称変更）

平成22年度	平成23年度
障がい福祉課	※変更なし
高齢者支援課	長寿支援課
こども家庭課	こども未来課
社会援護課	生活援護課
国保年金課	国保ねんきん課
健康増進課	はつらつ健康課

〔VI〕 商工観光部

本市の最重要課題である産業振興を図るため、これまでの企業立地港湾課内に設置していた重点港湾八代港営業隊を課に昇格し、また、市の認知度向上・販路拡大などのため八代ブランドごころよか課を新設し、八代を打って出る体制を強化します。

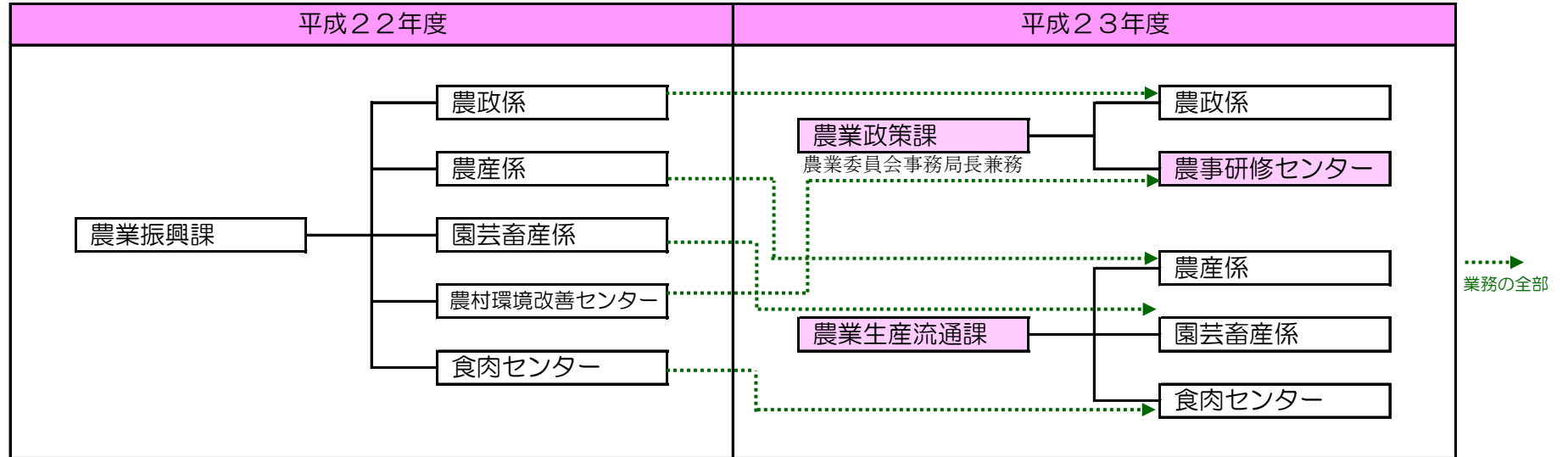
併せて、企業立地港湾課と商業労政課の業務を再編し、商工振興課を設置します。



〔Ⅶ〕農林水産部

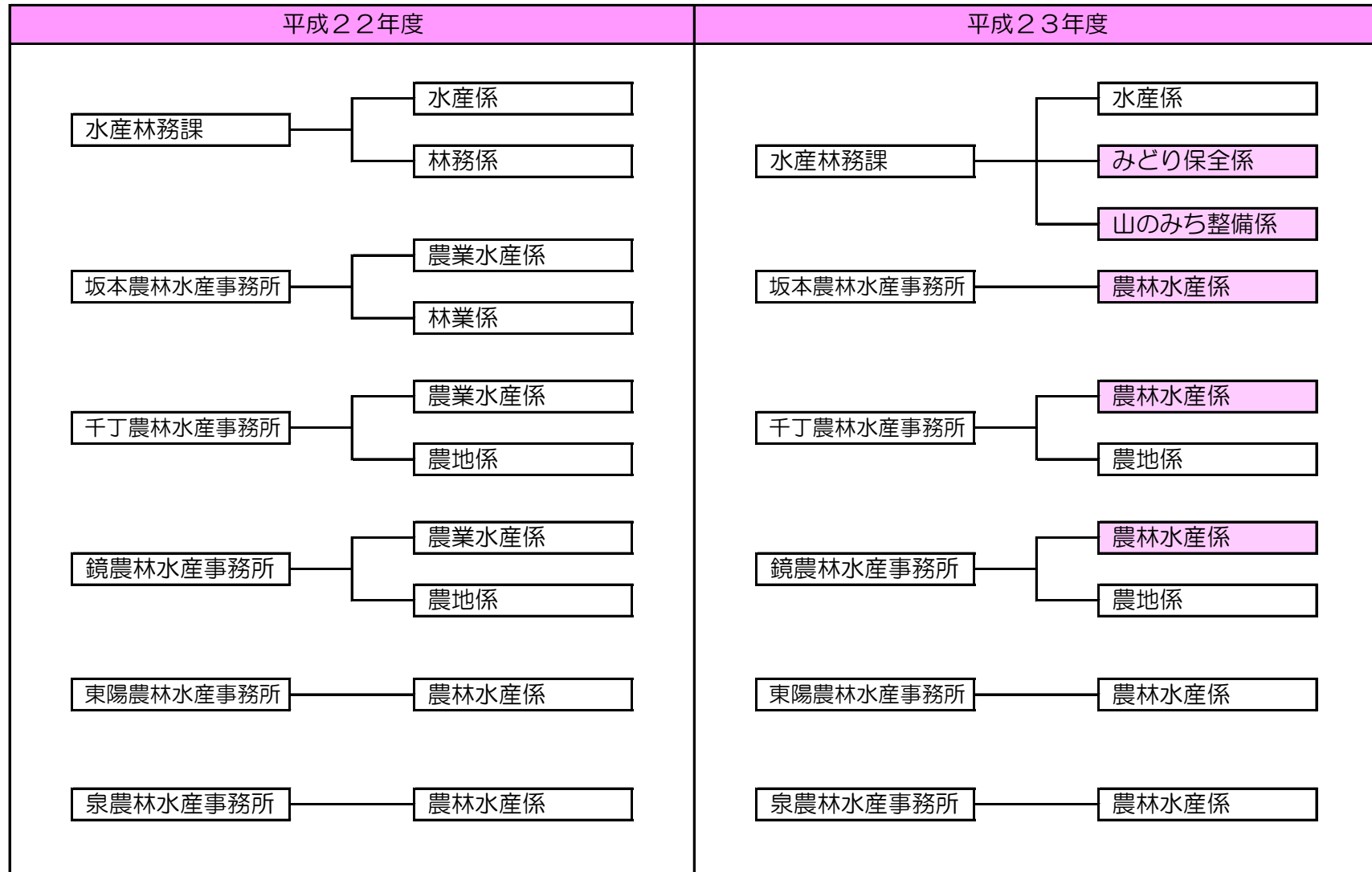
1. 農業政策課と農業生産流通課の設置

これまでの農業振興課と農業委員会との連携を更に推進し、農家の経営基盤の強化や農業振興、農地の確保、農産物の生産・振興などの充実を図るため、農業政策課と農業生産流通課を設置します。



2. 水産林務課と農林水産事務所の再編

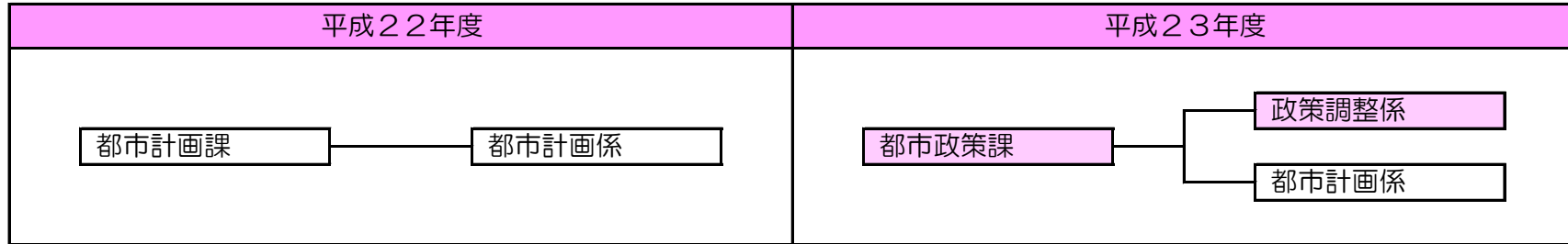
水産業・林業にかかる業務を効果的・効率的に行うため、水産業務の本庁への集約化や農林水産事務所の業務を分割・統合します。



〔Ⅶ〕建設部

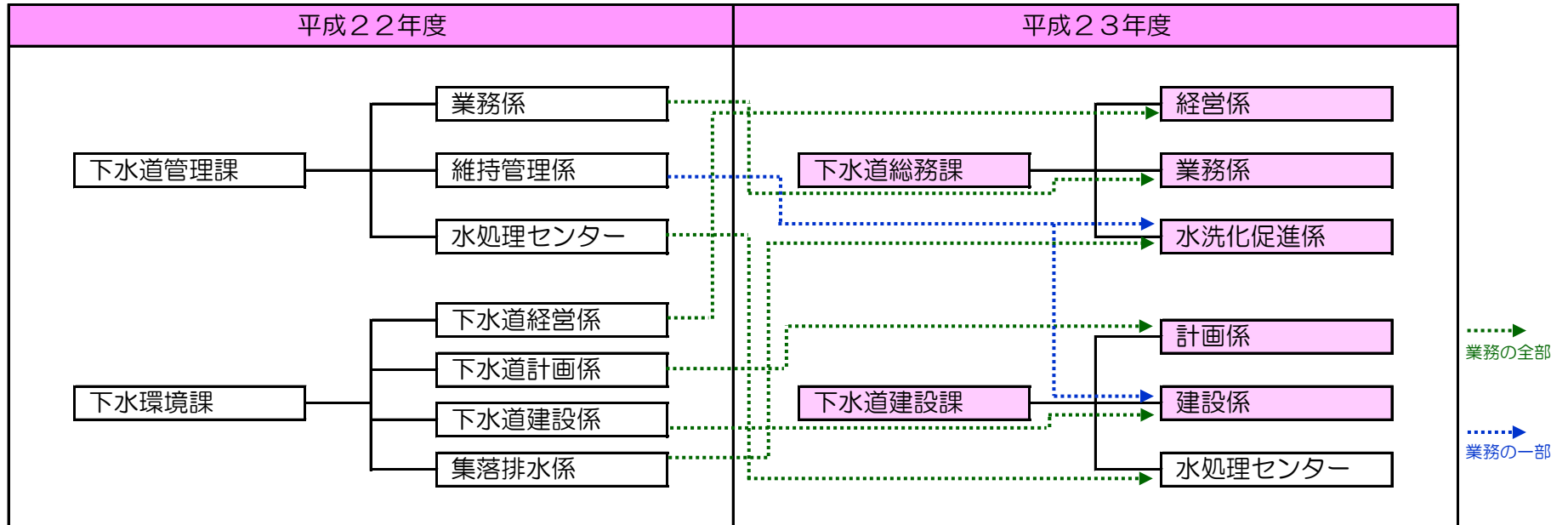
1. 都市政策課の設置

部内政策調整・開発許可・土木工事に関する総合的な業務を行うため、これまでの都市計画課を都市政策課とします。



2. 下水道担当部署の再編

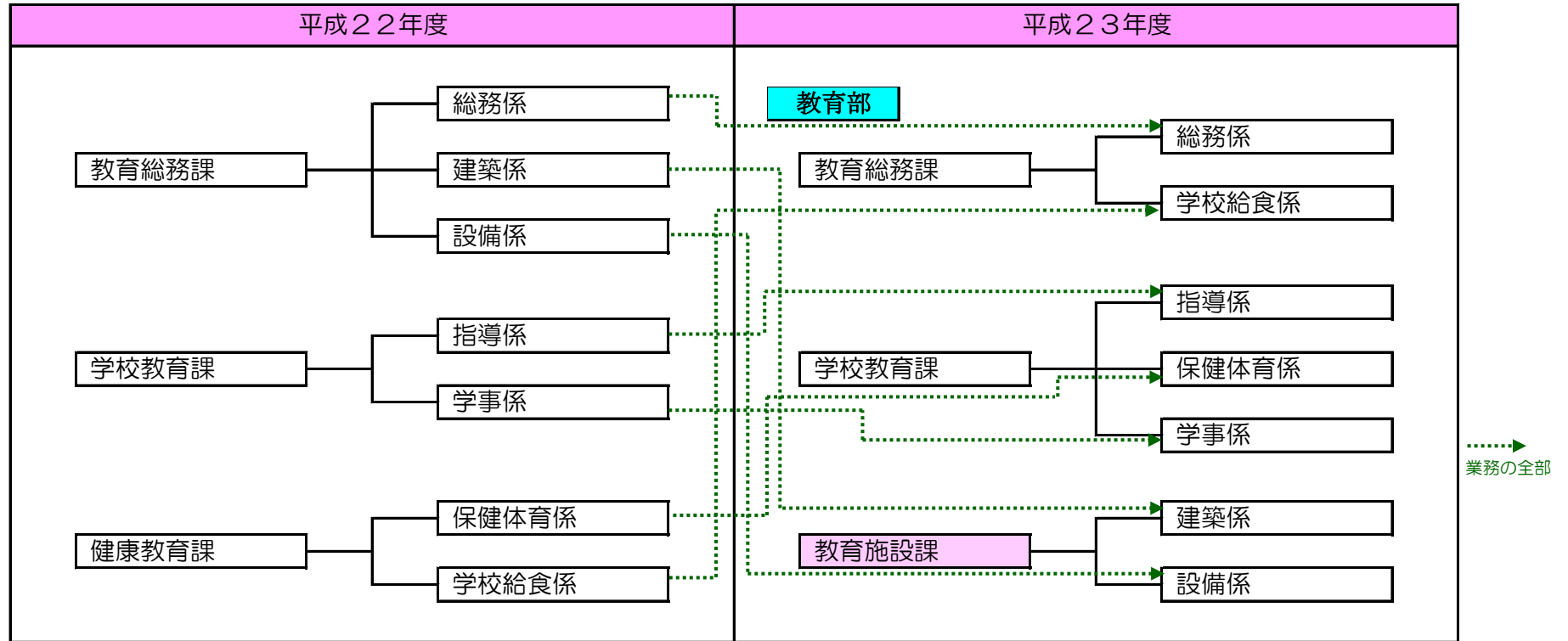
これまでの下水道管理課と下水道環境課を水洗化促進などのソフト面と下水道施設の建設などのハード面に集約し、下水道経営の更なる効率化を図るため、下水道総務課と下水道建設課に再編します。



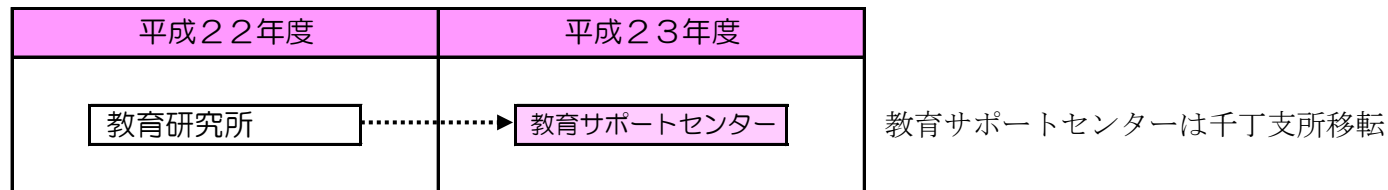
〔区〕教育部

1. 教育委員会の再編

教育委員会に教育部を置き、これまでの健康教育課の業務を教育総務課、学校教育課に移管し、教育施設の整備などを担当する教育施設課を設置します。



2. 名称変更



組織機構新旧対照表 (平成23年4月1日実施)

【市長部局】

(現行)

Table with 3 columns: 部 (Department), 課(かい)・事務所 (Section/Office), 係(係相当含む。) (Division/Post). Lists departments like 総務部, 企画振興部, 市民環境部, etc.

(新)

※ 網掛け部分が変更箇所

Table with 3 columns: 部 (Department), 課(かい)・事務所 (Section/Office), 係(係相当含む。) (Division/Post). Lists departments like 企画戦略部, 総務部, 市民協働部, etc. with highlighted changes.

(現行)

Table with 3 columns: 部 (Department), 課(かい) (Section/Office), 係(係相当含む。) (Division/Post). Lists 市立病院 and 水道局.

(新)

※ 変更無し

Table with 3 columns: 部 (Department), 課(かい) (Section/Office), 係(係相当含む。) (Division/Post). Lists 市立病院 and 水道局, indicating no changes.

組織機構新旧対照表（平成23年4月1日実施）

【教育委員会】

(現行)

部	課かい	係(係相当含む。)
(事務局) (10課) (19係)	教育総務課	総務係 建築係 設備係
	学校教育課	指導係 学事係
	健康教育課	保健体育係 学校給食係
	生涯学習課	社会教育係 第一公民館係 第二公民館係 第三公民館係
	文化課	文化振興係 文化財係
	スポーツ振興課	管理係 振興係
	教育研究所	
	図書館	奉仕係
	厚生会館	業務係 施設係
	博物館	学芸係

(新)

※ 網掛け部分が変更箇所

部	課かい	係(係相当含む。)
(事務局) 教育部 (7課) (13係)	教育総務課	総務係 学校給食係
	学校教育課	指導係 保健体育係 学事係
	教育施設課	建築係 設備係
	生涯学習課	社会教育係 第一公民館係 第二公民館係 第三公民館係
	図書館	奉仕係
	教育サポートセンター	
	博物館	学芸係

【議会】

(現行)

部	課かい	係(係相当含む。)
議会事務局		総務係 議事調査係

(新)

※ 変更無し

部	課かい	係(係相当含む。)
議会事務局		総務係 議事調査係

【委員会・委員（教育委員会を除く。）】

(現行)

部	課かい	係(係相当含む。)
	選挙管理委員会事務局	選挙係
	監査委員事務局	監査係
	農業委員会事務局	農地係

(新)

※ 変更無し

部	課かい	係(係相当含む。)
	選挙管理委員会事務局	選挙係
	監査委員事務局	監査係
	農業委員会事務局	農地係

【坂本支所】

(現行)

部	課かい	係(係相当含む。)
企画振興部	総務振興課	総務人権係 振興係
	市民福祉課	市民環境係 税務出納係 保険福祉係

(新)

※ 網掛け部分が変更箇所

部	課かい	係(係相当含む。)
市民協働部	総務振興課	総務人権係 振興係
	市民福祉課	市民環境係 税務出納係 保険福祉係

【千丁支所】

(現行)

部	課かい	係(係相当含む。)
企画振興部	総務振興課	総務人権係 振興係
	市民福祉課	市民環境係 税務出納係 保険福祉係

(新)

※ 網掛け部分が変更箇所

部	課かい	係(係相当含む。)
市民協働部	総務振興課	総務人権係 振興係
	市民福祉課	市民環境係 税務出納係 保険福祉係

【鏡支所】

(現行)

部	課かい	係(係相当含む。)
企画振興部	総務振興課	総務人権係 振興係
	市民環境課	市民環境係 税務出納係
	健康福祉課	介護福祉係 国保年金係

(新)

※ 網掛け部分が変更箇所

部	課かい	係(係相当含む。)
市民協働部	総務振興課	総務人権係 振興係
	市民環境課	市民環境係 税務出納係
	健康福祉課	介護福祉係 国保年金係

【東陽支所】

(現行)

部	課かい	係(係相当含む。)
企画振興部	総務振興課	総務人権係 振興係
	市民福祉課	市民環境係 税務出納係 保険福祉係

(新)

※ 網掛け部分が変更箇所

部	課かい	係(係相当含む。)
市民協働部	総務振興課	総務人権係 振興係
	市民福祉課	市民環境係 税務出納係 保険福祉係

【泉支所】

(現行)

部	課かい	係(係相当含む。)
企画振興部	総務振興課	総務人権係 観光振興係
	市民福祉課	市民環境係 税務出納係 保険福祉係

(新)

※ 網掛け部分が変更箇所

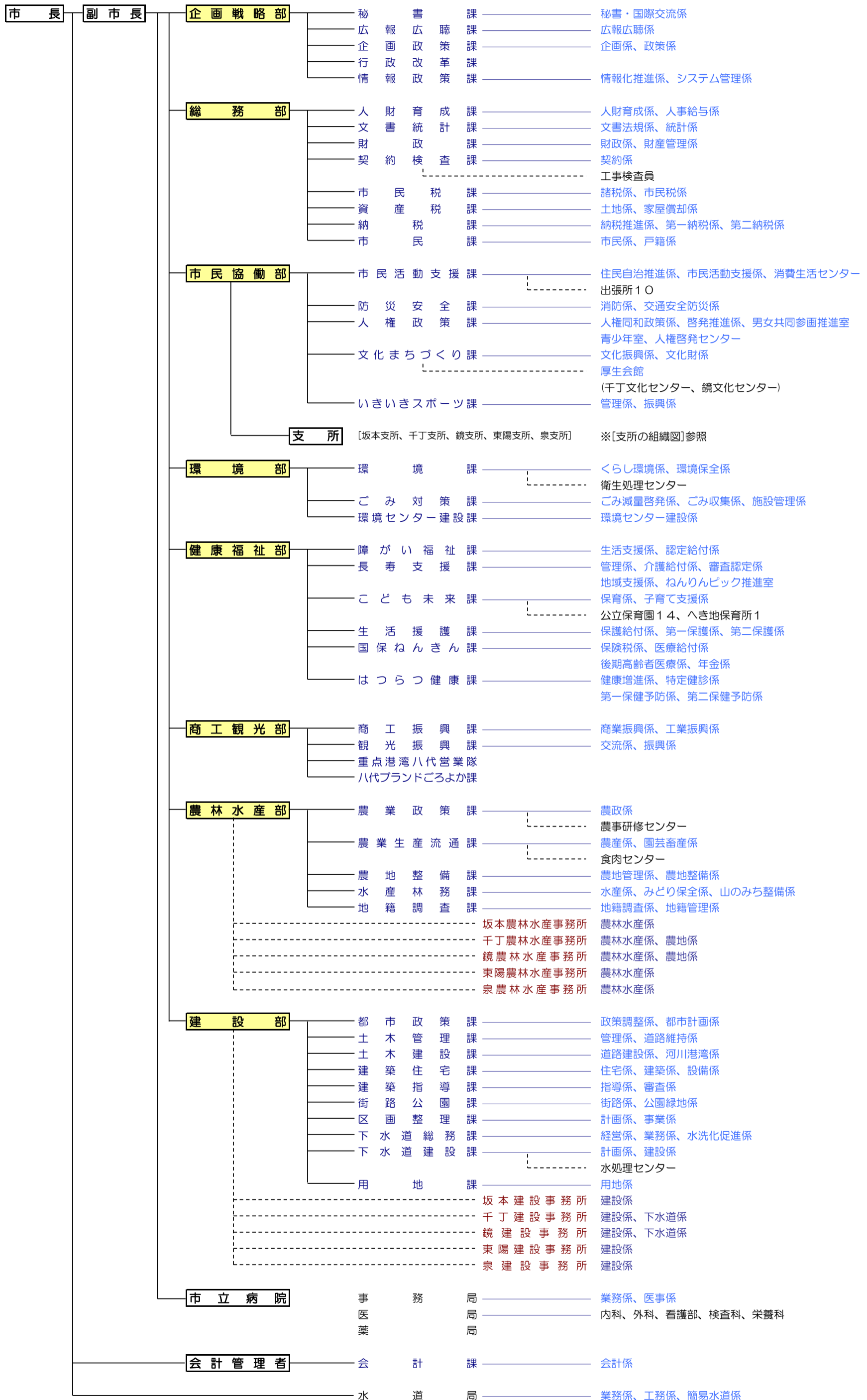
部	課かい	係(係相当含む。)
市民協働部	総務振興課	総務人権係 観光振興係
	市民福祉課	市民環境係 税務出納係 保険福祉係

八代市組織機構図

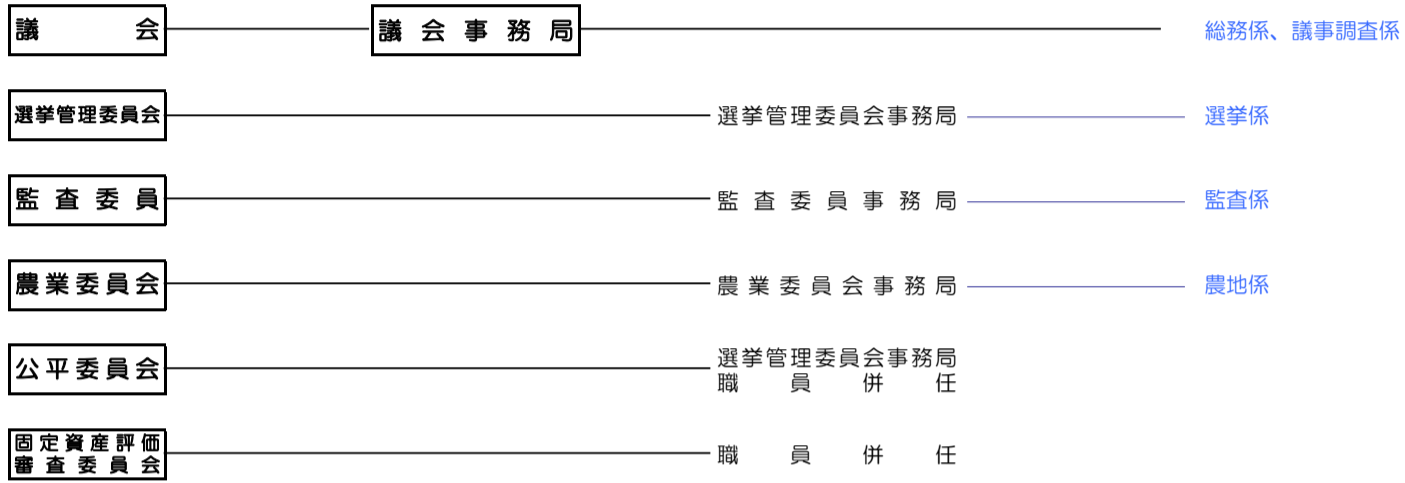
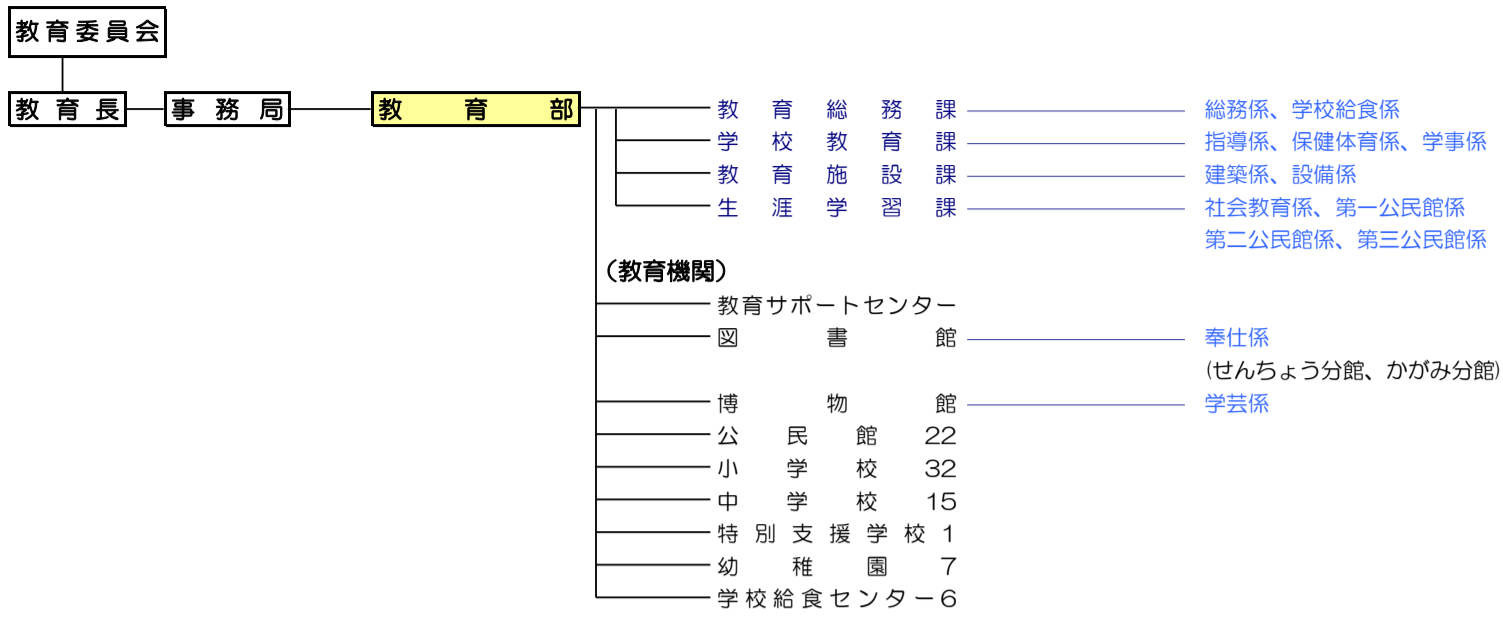
9部 70課 10事務所 168係

平成23年4月1日現在

(案)



※[支所の組織図]参照



※

支所の組織図

