



# 八代市国民健康保険（国保）加入の人へ 特定健診を受けましょう

問合せ 八代市保健センター ☎ 32-7200

鏡保健センター ☎ 52-5277

特定健診とは 40 歳～ 74 歳を対象に、生活習慣病予防のため、メタボリックシンドロームに着目した健診です。残念ながら対象者の 3 人に 1 人しか受診していません。

生活習慣病である糖尿病や高血圧症などは、自覚症状がないまま進行します。病気を早期発見したり、重症化するのを防ぐためにも、年に一度は、特定健診を受けて、自分の体の健康チェックをしましょう。

## 健診結果に応じて、特定健診結果説明会を行っています

健診の結果から、保健師・管理栄養士が、生活習慣を見直すサポートを行います。食事や運動など、気軽に相談ください。



※巡回健診・医療機関健診の受診券が届いた人は、受診ください。

### 《検査項目》

身体測定（身長・体重・腹囲）  
 血圧検査・尿検査  
 血液検査（血糖・HbA1c・中性脂肪・HDL コレステロール・LDL コレステロール・GOT・GPT・γ-GTP・クレアチニン・尿酸・ヘモグロビン）  
 心電図検査・眼底検査

★HbA1c：過去 1～2 カ月間の平均血糖値をみる項目

★クレアチニン：腎臓の働きをみる項目

## 今年度『特定健診』を申し込んでいない人に

指定医療機関で健診を受けられる受診券を 8 月下旬に送付します  
 健康チェックをするチャンスです。ぜひ、この機会に特定健診を受けてください。

特定健診 受診券	
〒860-0000 八代市保健センター	TEL 32-7200 FAX 32-7222
八代 太郎 様	〒860-0000 八代市保健センター
この受診券と保険証を必ず持参して下さい	
令和 01 年度 特定健診受診券	
1. 健診期間	令和 01 年 7 月 1 日～令和 02 年 3 月 31 日
2. 健診時間	指定医療機関の受付時間内（詳細は別紙参照）
3. 健診場所	八代市内在りの指定医療機関
4. 自己負担金	500 円
5. 受診日	
6. 医療機関	
<small>● 住所が異なる場合でも、健診受診日当日に八代市国民健康保険の被保険者でない方（関係無き家族等）は、受診できません。          ● 過去 3 年間で受診した場合は毎年 1 回となり、同一の健診を複数回受診された場合は受診できません。          ● 国民健康保険加入者で生活保護受給者の方は、生活保護受給証明書をお持ちください。          ※ 医療機関によっては、情報管理を十分配慮した上で、保健事業に活用することとさせていただきます。</small>	
自己負担金免除区分（該当事項に○）	領収書印
1. 保険証持参	金 500 円
領収書	八代 太郎 様

## 黄色い『特定健診』受診券

【対象者】 40 歳～ 74 歳の八代市国民健康保険加入者で  
 7 月末までに特定健診の申し込みがない人

### 《特定健診の受け方》

① 同封の指定医療機関一覧から受診する医療機関を決める。



② 医療機関に、電話で受診の予約をする。



③ 黄色い受診券・保険証・健診料金（500 円）を持参し、受診する。  
 ※ 昭和 54 年 4 月 1 日～昭和 55 年 3 月 31 日生まれの人は無料で受診できます。

### 特定健診は、健康づくり応援ポイント対象です。(200 ポイント)

毎年継続して受診すると、さらに 100 ポイント上乘されるので計 300 ポイント。(平成 30 年度特定健診受診者)  
 500 ポイントから応募可能で、抽選で賞品が当たります。



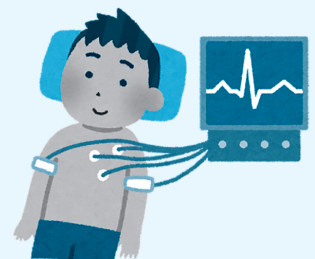
国保加入者で職場健診や個人で人間ドックを受けた人は、健診結果の情報を提供ください

職場健診：粗品を進呈

個人の間人ドック：

→ 報奨金 6000 円を助成

※ 八代市国保ドック受診者の人は対象外です。



※ 本市の国保以外に加入している人の特定健診は、加入している健康保険組合にお問い合わせください。