

関係者インタビュー

やつしろウォーキング協会は、月に1〜2回メンバーで集まり、年始には3社参りを、春には水無川沿いの桜を見るなど、季節の移ろいを楽しみながらウォーキングをしています。



ウォーキングは健康に良いですが、目的を持たずに歩くと飽きてしまうため、野花を見つけ写真を撮ってみたい、万歩計を付けて月に何キロ歩くことを目標にしたりと、目的を持ってとにかく楽しみながら歩くことが大切です。

協会メンバーは、九州国際スリーデーマーチでは、スタッフとして参加しており、参加者の先頭を歩く「リーダー」、中間を歩く「ミドル」、最後尾を歩く「アンカー」としてウォーカーを見守るほか、ゼッケンの配布などを行っています。九州国際スリーデーマーチは地域の皆さんによるおもてなしや、八代の美しい自然を体感できるとても良い大会です。市民の皆さんも、ぜひスリーデーマーチに参加し、八代の魅力を見つけてみてはいかがでしょうか。

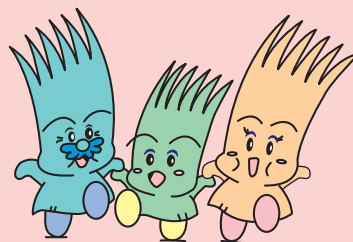
やつしろウォーキング協会
もりもと ひではる
森元 秀治 事務局長

九州国際スリーデーマーチとは

軽スポーツである「歩け歩け」運動の輪を広げ、地域内外の人々との交流を通し、魅力あるふるさとづくりを目指すとともに、国内外にやつしろをアピールし、観光客に“来て・見て・触れて”もらう機会を図ることを目的にスタートしました。

本大会のウォーキングコースは、市内の名所・旧跡などが盛り込まれ、歩きながら八代の歴史や文化を楽しめるコースになっています。各コースの沿道では地域住民・団体による応援やエネルギー補給のおもてなしなど、地域全体で参加者を盛り上げます。

また、本大会は、国際マーチングリーグ(IML)公式大会に認定されて以降は、IML認定大会を完歩することで得られるさまざまな称号を求め、国内だけでなく、世界各国のウォーカーが集う祭典に発展しました。



参加者募集 【当日申込可能】

●参加費 参加する日数・コース・距離に関係なく参加費は同額です。

区分	事前	当日	参加記念品等
一般	2,000円	2,500円	大会誌、大会バッジ、記念品、ゼッケン、コース図
八代地域・芦北町	1,000円	1,500円	ゼッケン、コース図
中学生以下	無料	無料	ゼッケン、コース図

※当日申込は、事前申込より500円増しになります。
 ※参加取消しによる返金はありません。
 ※八代地域・芦北町の対象者は、本市、氷川町、芦北町に居住または勤務している人です。八代地域で大会誌・大会バッジ・記念品が必要な人は、一般で参加ください。

●受付および出発時間

距離	受付開始	出発式	出発時刻	受付・スタート・ゴール
40・30km	6:30	7:10	7:30	桜十字ホール やつしろ 最終ゴールは 16時30分です (3日目最終ゴールは 16時00分です)
20km	7:30	8:10	8:30	
10km	8:30	9:10	9:30	
5km	9:30	10:10	10:30	

※各コースとも、リーダー出発前、アンカー出発後のスタートは認められません。



第29回

九州国際スリーデーマーチ 2024

歩みで繋ごう
八代と世界の架け橋

2024 3/1(金) 2(土) 3(日)
 ※雨天決行(雨もまた自然です)
 とき 3/1(金) 2(土) 3(日)
 ところ 桜十字ホールやつしろ
 (やつしろハーモニーホール)

地域の人とのふれあいを楽しむ国際色豊かな歩く祭典「九州国際スリーデーマーチ」。清流球磨川を親しむ「球磨川周遊コース」や石工の里東陽を身近で感じる「火の国・東陽石造りコース」、同時開催されるせんちょうい草の里まつりを楽しむ「八代平野田園コース」など3日にわたりさまざまなコースで開催されます。世界各国、日本各地のウォーカーと共に、自然と健康とロマンを求めウォーキングを楽しみましょう。



《問合せ》九州国際スリーデーマーチ実行委員会事務局 ☎33-4132



第42回 い草の里まつり

せんちょう

日時 3月3日(日) 10:00~15:00

場所 八代市公民館 いぐさの里公園
千丁コミュニティセンター周辺



いぐさくん

《お楽しみ抽選会》
特賞は旅行券10万円分

《ホール入場者先着500人に1つプレゼント》
坂本町復興応援企画「坂本名物ぼたもち」または
八代東高校考案 い草粉末入りどら焼き「ひがどら」



英太郎ショー



アース・エースショー
(い草の里まつりアンバサダー)

◎イベント内容

八代市公民館

い草・い草製品入賞作品展示・い草製品展示
高品質な畳表を5人にプレゼント(当日は抽選受付のみ)
いぐさの里得々券発売・餅つき体験・お餅の配布・昔遊び
花ござ手織り体験・お茶席・ミニ畳作り・かるた競技大会
いぐさくんGO(会場を巡って豪華賞品をゲット! 中学生以下対象)

千丁コミュニティセンター

ガラポン抽選・米すくい・い草コースター・射的・い草輪投げ
(駐車場) 防災体験・ミニSL

いぐさの里公園

ニュースポーツ体験・い草料理・物産展・キッチンカー
休憩・飲食コーナー・移動スマホ教室




《問合せ》せんちょうい草の里まつり実行委員会事務局(千丁支所地域振興課) ☎46-1101

毎日違う楽しみ方 / スリーデーマーチコース紹介

3/1 金

- ◎八代海眺望コース(30km)
- ◎水島・万葉の里コース(20km)
- ◎球磨川周遊コース(10km)

八代宮参道



水島

3/2 土

- ◎火の君・東陽石造りコース(40km)
- ◎い草の里・妙見コース(20km)
- ◎新八代駅周遊コース(10km)
- ◎八代駅回遊コース(5km)




八代神社(妙見宮)



石匠館

3/3 日

- ◎郡築・昭和干拓コース(30km)
- ◎八代平野田園コース(20km)
- ◎城下町周遊コース(10km)
- ◎市街地散策コース(5km)




塩屋八幡宮



お祭りでんでん館