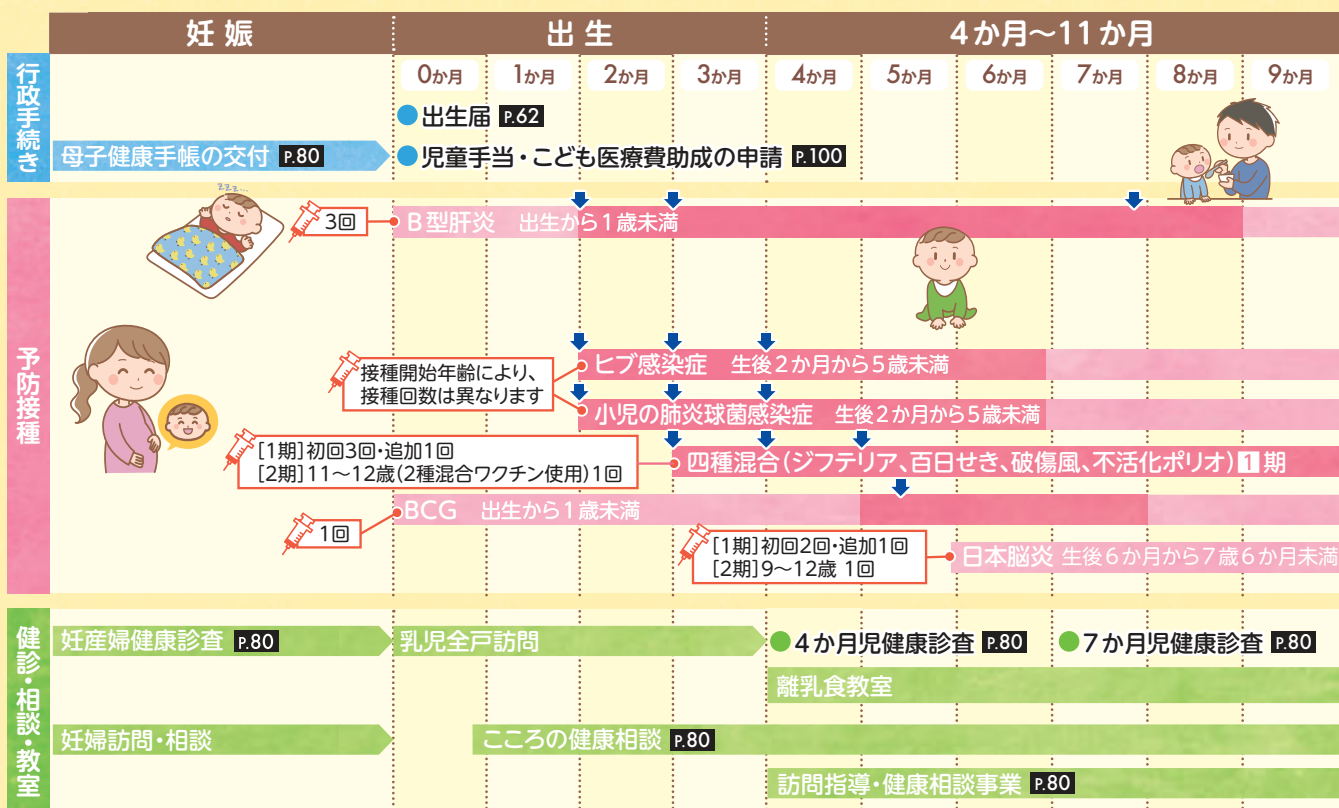


八代市 こそだてカレンダー

妊娠・出産・育児それぞれの時期ごとに、届け出や健診、各種イベントなどの情報をまとめました。八代市での子育てにお役立てください。

子育てに関するお問い合わせ先 ▶ こども未来課 ☎33-8721
 健診・予防接種に関するお問い合わせ先
 ▶ 健康推進課 ☎33-5116 (鏡保健センター ☎52-5277)

▼ 接種時期の例 ■ 標準的接種期間 ■ 接種可能期間



※予防接種は、令和3年10月現在の情報です。随時変更があるため、最新の情報を予防接種カレンダーやホームページでご確認ください。

子育ての悩みを解消!

つどいの広場

親子が集まって、自由に遊んだりおしゃべりできます。お気軽にご利用ください。

- 子どもプラザ わくわく(イオン八代店2階) ☎30-7140
- 子どもプラザ すくすく(マックスパリュ八代店2階) ☎32-0404
- つどいの広場 ぼけっと(振興センターいずみ2階) ☎67-3511

子育て支援センター

子育て中の親子のふれあいの場、まなびの場としてご利用ください。

- 市子育て支援センター(高田東部保育園) ☎31-7468
- 南部子育て支援センター(ひので保育園) ☎33-2393
- 北部子育て支援センター(しらぬい保育園) ☎34-1056
- ひまわり子育て支援センター(八代ひまわり保育園) ☎34-7008
- 鏡子育て支援センター(文政保育園) ☎52-1219
- 千丁子育て支援センター(千丁みどり保育園) ☎46-0088

(広告)

OSONJI BUSTERS おそうじパスターズ 八代
 HOME CLEANING CARE

- 各種ハウスクリーニング
- エアコンクリーニング

オーダーメイドのおそうじシステム
 八代市中片町552-1
TEL 32-9500
 株式会社 ミツタ

一生に一度の家づくり
 一級建築士事務所 黄木設計室
 TEL. 32-6779
 ホームページ: 黄木設計室で検索

熊本県知事許可 般-27 第3014号

一般土木工事
豊岡土木(株)
 代表取締役 豊岡 正男

〒866-0065 熊本県八代市豊原下町 3377
TEL 0965-32-3619
FAX 0965-45-9136

急病・救急のとき お役立ち情報

※令和4年1月現在の情報です。

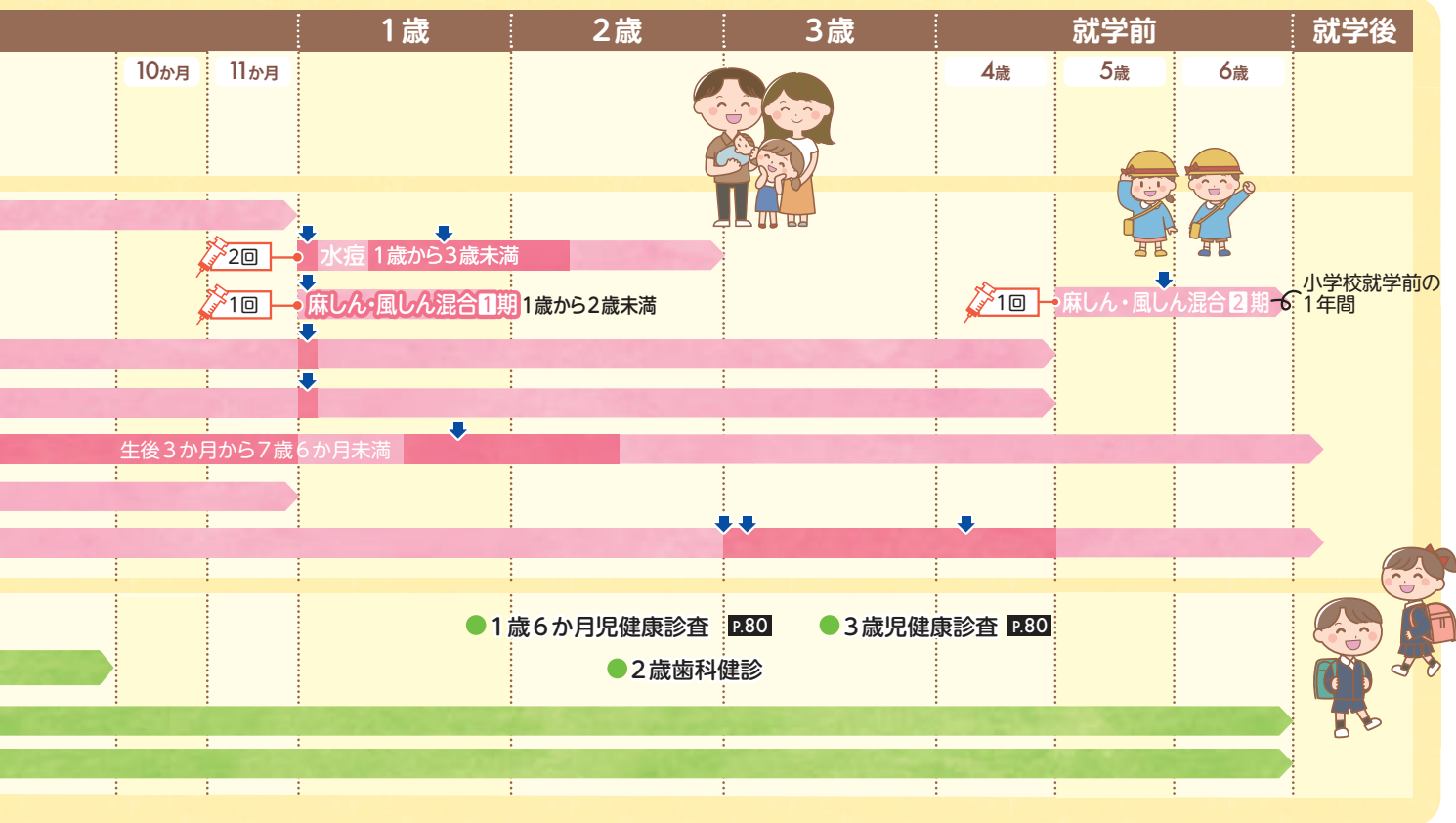


夜間に病気になるたら

- 八代市夜間急患センター ☎31-6999
 - 熊本県小児救急電話相談
 - 平日 午後7時～翌朝8時まで
 - 土曜日 午後3時～翌朝8時まで
 - 日・祝日 午前8時～翌朝8時まで
- 携帯電話・固定電話(プッシュ回線) ☎#8000
 固定電話(IP・ダイヤル回線など) ☎096-364-9999

インターネットで検索できます

●熊本県総合医療情報システム くまもと医療ナビ



八代市ガイド

もしもの時も安心

病児・病後児保育

病気で登園・登校できない場合などに預かってもらえる場所があります。



- キッズルーム(郡築12番町71-2八代乳児院内) ☎32-0544
- キッズケアホーム(横手新町7-18 谷口ハイツ201号) ☎32-0544
- 病児・病後児ハウスひかり(新地町1-20-2 八代ひかり保育園横) ☎33-5391
- 病児・病後児保育室ハグ・くむ(氷川町今151-1 八代北郡地域医療センター内) ☎53-5121

地域ぐるみで子育て支援を目指す

ファミリーサポートセンター

育児について助け合う相互援助組織があります。

八代市ファミリーサポートセンター(市役所こども未来課) ☎33-8721
 原則として午前7時～午後8時(宿泊を伴う預かりは無し)

〈広告〉

株式会社 真輝建設
Shinki Construction
代表取締役 浜田 真吾

一般土木工事
石工事
左官工事
外構工事

八代市鏡町芝口 882-6
TEL/FAX **0965-53-8234**

土木工事
型枠工事
建築設計施工

株式会社 涌田工務店

代表取締役 涌田悦史

八代市古閑下町2232
TEL **0965-32-3851**
FAX **32-4563**
E-mail wakuda-k@salsa.ocn.ne.jp

◎ 毎度ご乗車ありがとうございます

(有)昭和タクシー

八代市塩屋町2-26 ☎ **35-4181**
訪問介護・介護保険適用タクシー移送

昭和ケアサービス

リフト・ストレッチャー有り
八代市塩屋町2-26 ☎ **31-0022**