

# 東陽校区周辺

Toyo School district

〔WEB版八代市防災マップを見る〕 <https://www.city.yatsushiro.lg.jp/bousai/hazardmap/index.html>  
 ※右のQRコードからWEB版八代市防災マップをご覧ください。(スマートフォン等)

八代市防災行政情報配信サービス

**@InfoCanal**

詳細はこちら

こんな機能があります

「避難情報」・「避難所開設情報」などの防災情報を「防災アプリ」や「登録制メール」などさまざまな手段で受信可能

「防災アプリ」で防災マップや避難所開設状況など、防災関連情報が確認可能

**YAHOO! JAPAN 防災速報**

様々な防災情報を迅速にプッシュ通知し、早め早めの行動判断をサポートします。「防災タイムライン」で事前の備えや行動を確認できます。

詳細はこちら

Android iPhone・iPad

※八代市とヤフー株式会社は、令和2年10月に「災害に係る情報発信等に関する協定」を締結しています。

## 八代市地域防災マップ

### 洪水・高潮・土砂災害・地震・津波等

Yatsushiro City Disaster Prevention Map

- 登録制メール**  
登録されたメールアドレスに市の情報を配信します。スマートフォンをお持ちでない方、アプリの登録が難しい方はこちらをご活用ください。  
 \*登録方法  
 (1) 携帯電話からメールアドレスを入力しメールを送る。  
**bousai.yatsushiro-city@raidan2.ktaiwork.jp**  
 (2) メールサービス本登録のご案内が届きます。  
 →メール本文記載のURLにアクセス→購読情報を設定→登録完了
- 一斉電報サービス(電話・FAX)**  
登録した方の固定電話、携帯電話、FAXに情報を配信します。  
 ・固定電話、携帯電話・音声で情報を伝達します。  
 ・FAX・文字で情報を伝達します。  
 登録を希望される方は「一斉電報(電話・FAX)利用届」をダウンロードして、危機管理課まで提出をお願いします。(危機管理課、各支所、出張所、コミュニティセンターにも申請用紙を置いてあります)  
 ※申請から貸与まで2週間程度かかりますので、予めご了承ください。
- 戸別受信機**  
携帯電話・固定電話を所有していない方に戸別受信機を無償貸与します。登録を希望される方は「戸別受信機貸与申請書」をダウンロードして、危機管理課まで提出をお願いします。(危機管理課、各支所、出張所、コミュニティセンターにも申請用紙を置いてあります)  
 ※申請から貸与まで2週間程度かかりますので、予めご了承ください。
- 電話応答サービス**  
屋外拡声器(屋外スピーカー)で放送した内容を電話で聞き直すことができます(24時間以内)  
 電話番号:0800-200-3348(通話料無料)

## 防災情報収集の手段

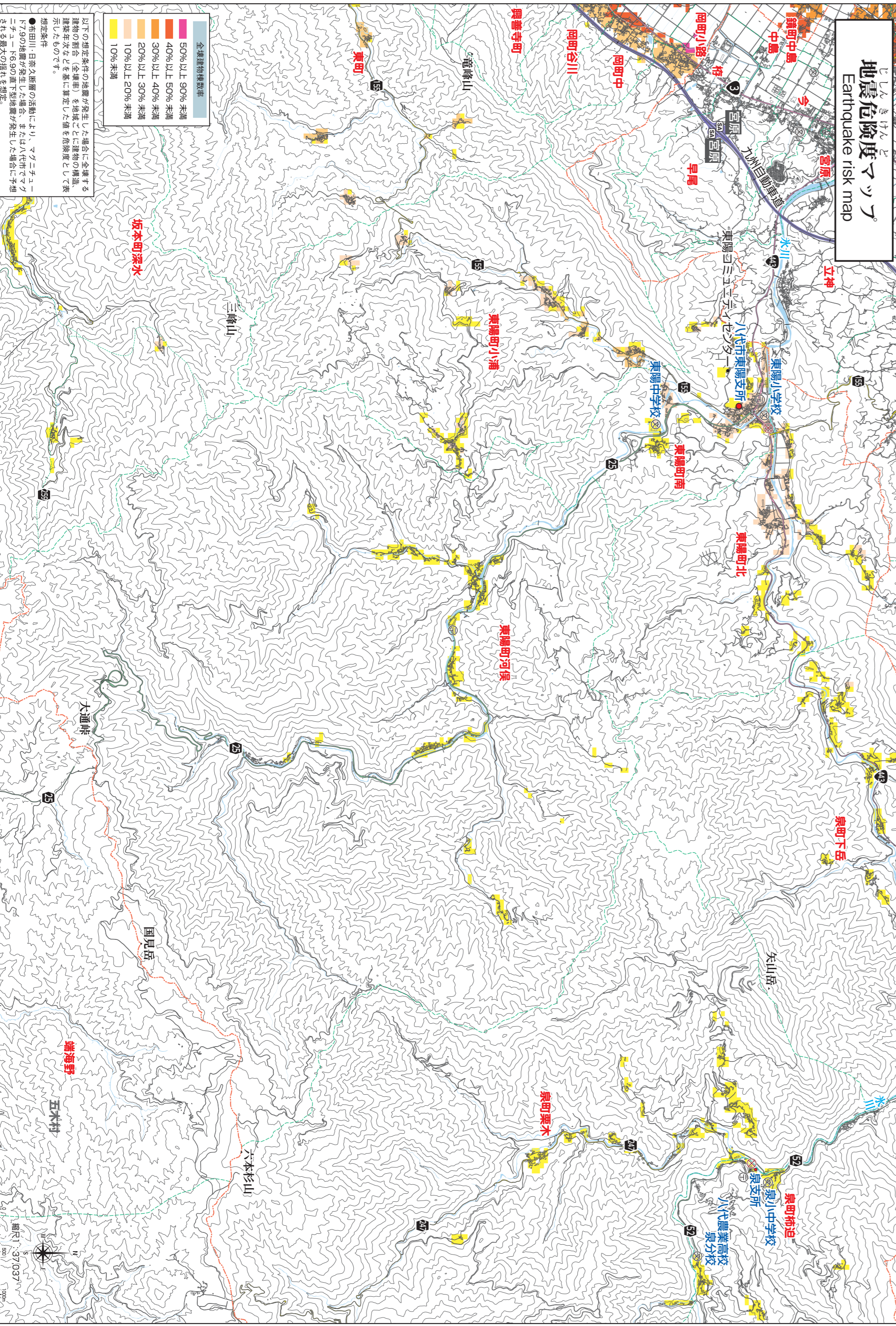
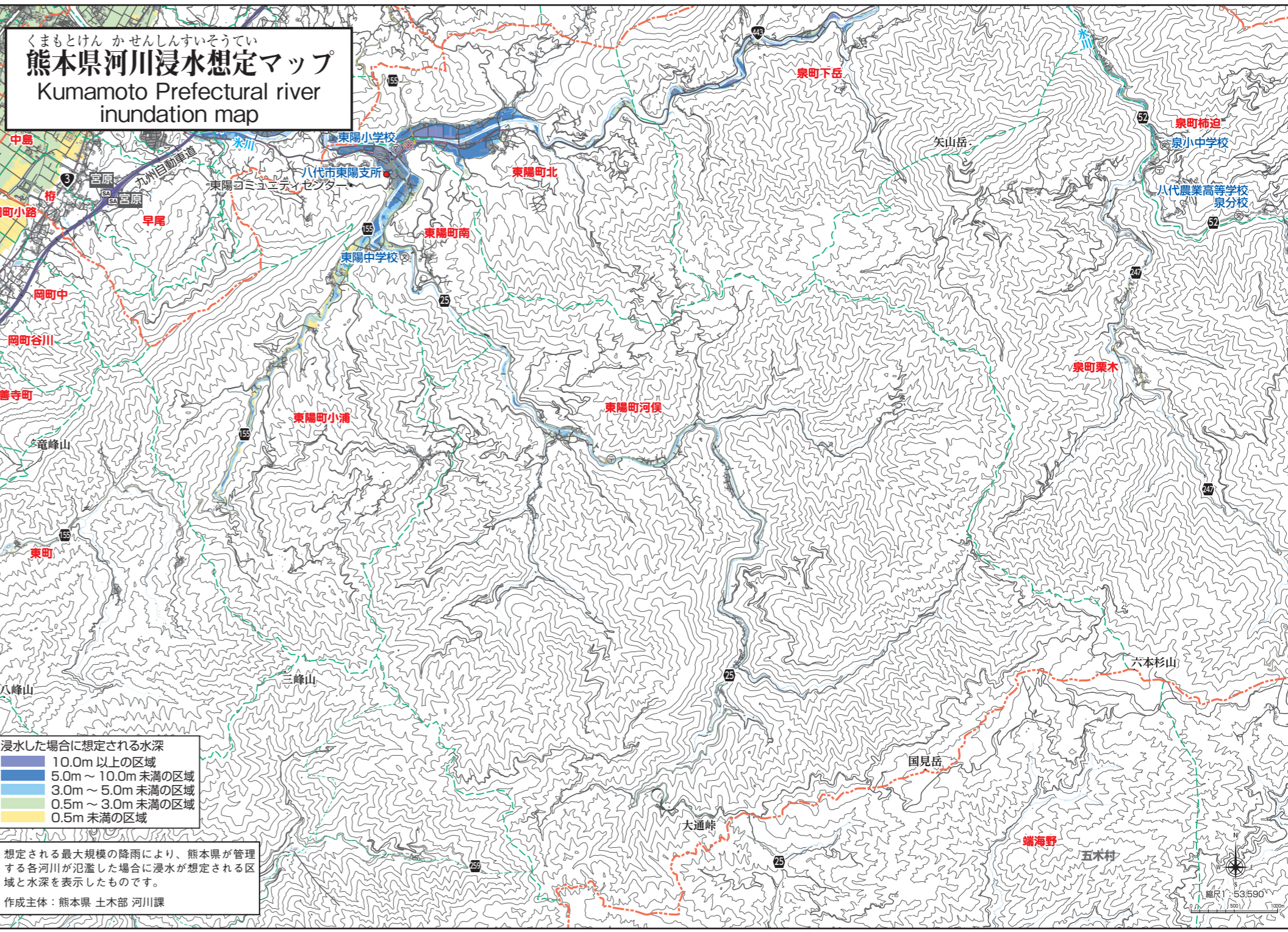
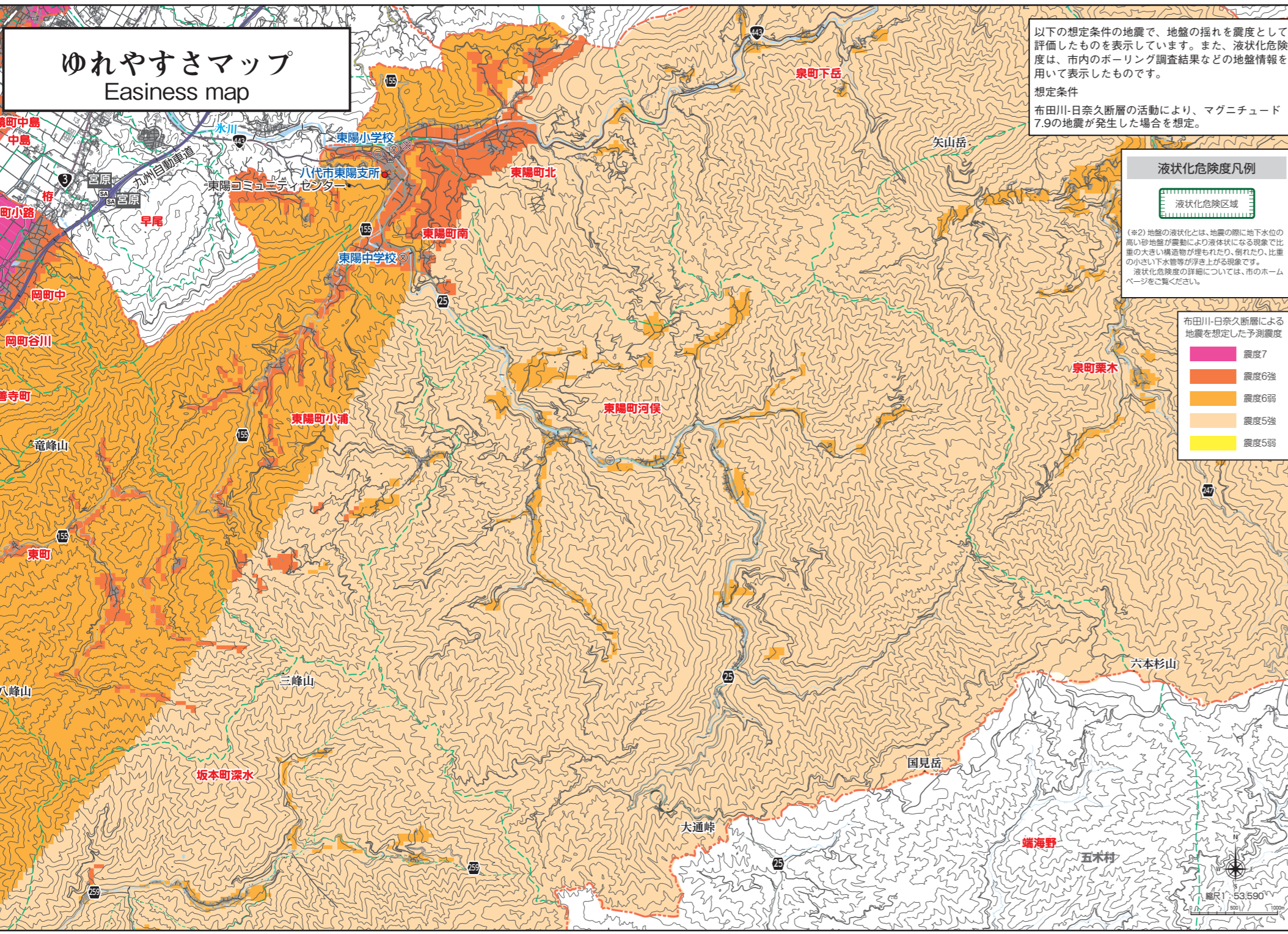
Collect disaster prevention information

- インターネットから防災情報が確認いただけます**  
災害は、いつ発生するかわかりません。日頃からの備えが大切です。日頃から気象情報について、テレビ、ラジオ、新聞、インターネットなどを通じて把握するよう努めましょう。
  - 八代市防災サイト**  
<https://www.city.yatsushiro.lg.jp/bousai/default.html>
  - 熊本県マイタイムライン**  
<https://portal.bousai.pref.kumamoto.jp/timeline/#/>
  - 防災情報くまもと**  
<https://portal.bousai.pref.kumamoto.jp/>
  - 熊本県統合型防災情報システム**  
<https://www.bousai.pref.kumamoto.jp/>
  - 早よ見なっせ球磨川**  
<https://www.qsr.mlit.go.jp/yatsushiro/kumagawa/bousai/index.html>
  - 川の防災情報**  
<https://www.river.go.jp/>
- 各サイトには、QRコードからもアクセスできます。

## 緊急時の連絡先

	消防・救急は <b>119番</b>	警察は <b>110番</b>
八代市役所	(市外局番 0965) 危機管理課 33-4112 土木課 33-4471 水道局 33-1868 坂本支所 45-2211 千丁支所 46-1101 鏡支所 52-1111 東陽支所 65-2111 泉支所 67-2111	(市外局番 0965) 九州電力 八代営業所 0120-761-387 九州電力送配電 八代配電事業所 0800-777-9437 NTT西日本(電話の故障) 113 0120-444-113 九州ガス 八代支店 33-2386 八代生活環境事務組合 62-2049 八代広域行政事務組合消防本部 32-6181 八代消防署 32-9223 みなと消防署 35-6333 日奈久分署 38-0151 坂本分署 45-2121 鏡消防署 52-1313 泉分署 67-3331 水川分署 46-9111
警察	熊本県八代警察署 33-0110 水川幹部交番 62-4110	八代警察署 33-0110 坂本分署 45-2121 鏡消防署 52-1313 泉分署 67-3331 水川分署 46-9111
国	国土交通省九州地方整備局 八代河川国道事務所 32-4135	八代河川国道事務所 32-4135
県	熊本県南広域本部(八代地域振興局) 33-3149 33-4165	熊本県南広域本部(八代地域振興局) 33-3149 33-4165
電	九州旅客鉄道株八代駅 32-4472	九州旅客鉄道株八代駅 32-4472
車	九州旅客鉄道株新八代駅 31-8005	九州旅客鉄道株新八代駅 31-8005
バス	肥前おれんじ鉄道株式会社 32-5678	産交バス株式会社 八代営業所 32-5145
高速道路		NEXCO 西日本 熊本高速道路事務所 39-0711

※時間帯によっては、つながらない場合があります。



## 令和8年5月下旬(予定)より気象の警報などが大きく変わります

- ・警報・注意報の情報名に「**レベル**」が付記されます。
- ・河川の氾濫の危険度の伝え方が変わります(特別警報の新設など)。
- ・「警戒レベル4相当」の情報は「**危険警報**」として発表されます。
- ・線状降水帯の発生などは「**気象防災速報**」として発表します。

河川氾濫	大雨	土砂災害	高潮	(警戒レベルごとの)住民がとるべき行動
1級河川などの大河川の氾濫	低地の浸水や大河川以外の氾濫	急傾斜地のかけ崩れや土石流	海水面上昇や波の打上げによる浸水	
警戒レベル5相当	レベル5 氾濫特別警報	レベル5 大雨特別警報	レベル5 高潮特別警報	命の危険 直ちに安全確保!

＜警戒レベル4までに危険な場所から かならず避難!＞

警戒レベル4相当	レベル4 氾濫危険警報	レベル4 大雨危険警報	レベル4 土砂災害危険警報	レベル4 高潮危険警報	危険な場所から全員避難
警戒レベル3相当	レベル3 氾濫警報	レベル3 大雨警報	レベル3 土砂災害警報	レベル3 高潮警報	避難に時間を要する人は早めに避難、避難の準備など
警戒レベル2	レベル2 氾濫注意報	レベル2 大雨注意報	レベル2 土砂災害注意報	レベル2 高潮注意報	避難行動を確認(避難場所や避難ルート、避難のタイミングなど)
警戒レベル1	早期注意情報				災害への心構えを高める

## 避難の準備 4 避難指示までに必ず避難

警戒レベル5	災害発生又は切迫	命の危険 直ちに安全確保!	避難情報等 <b>緊急安全確保</b> ※1	5 警戒レベル5は、すでに安全な避難ができず命が危険な状況です。 <u>警戒レベル5緊急安全確保の発令を待ってはいけません。</u>
＜警戒レベル4までに必ず避難!＞				
警戒レベル4	災害のおそれ高い	危険な場所から全員避難	避難指示	4 警戒レベル4避難指示までに自らの判断で危険な場所から全員避難しましょう。 ※避難勧告は中止されました。(令和3年5月20日から)
警戒レベル3	災害のおそれあり	危険な場所から高齢者等は避難	高齢者等避難	3 避難に時間のかかる高齢者や障がいのある人は、 <u>警戒レベル3高齢者等避難</u> で危険な場所から避難しましょう。
警戒レベル2	気象状況悪化	自らの避難行動を確認する	大雨・洪水・高潮注意報(気象庁)	
警戒レベル1	今後気象状況悪化のおそれ	災害への心構えを高める	早期注意情報(気象庁)	

※1 市町村が災害の状況を確実に把握できるものではない等の理由から、警戒レベル5は必ず発令される情報ではありません。  
 ※2 警戒レベル3は、高齢者等以外の人も必要に応じ普段の行動を見合わせ始めたり、避難の準備をしたり、危険を感じたら自主的に避難するタイミングです。