

坂本校区周辺

Sakamoto School district

【WEB版八代市防災マップを見る】 <https://www.city.yatsushiro.lg.jp/bousai/hazardmap/index.html>
※右のQRコードからWEB版八代市防災マップをご覧ください。(スマートフォン等)

八代市防災行政情報サービス @InfoCanal



こんな機能が
あります

「避難情報」「避難所開設情報」などの防災情報を「防災アプリ」や「登録制メール」などさまざまな手段で発信可能

「防災アプリ」で防災マップや避難所開設状況など、防災関連情報が確認可能

YAHOO! JAPAN 防災速報

様々な防災情報を迅速にプッシュ通知し、早め早めの行動判断をサポートします。「防災タイムライン」で事前の備えや行動を確認できます。



※八代市とヤフー株式会社は、令和2年10月に「災害に係る情報発信等に関する協定」を締結しています。

八代市地域防災マップ 洪水・高潮・土砂災害・地震・津波等 Yatsushiro City Disaster Prevention Map

登録制メール
登録されたメールアドレスに市の情報を配信します。スマートフォンをお持ちでない方、アプリの登録が難しい方はこちらをご活用ください。
★登録方法
(1) 携帯電話からメールアドレスを入力しメールを送る。
bousai.yatsushiro-city@raid2.ktaiwork.jp
(2) メールサービス本登録のご案内がきます。
→メール本文記載のURLにアクセス・購読情報を設定→登録完了

一斉電報サービス(電話・FAX)
登録した方の固定電話、携帯電話、FAXに情報を配信します。
★固定電話、携帯電話一斉電報で情報を伝達します。
★FAX一斉電報で情報を伝達します。
登録を希望される方は「一斉電報(電話・FAX)利用届」をダウンロードして、危機管理課まで提出をお願いします。(危機管理課、各支所、出張所、コミュニティセンターにも申請用紙を設置しております)
※申請から貸与まで2週間程度かかりますので、予めご了承ください。

戸別受信機
携帯電話・固定電話を所有していない方に戸別受信機を無償貸与します。登録を希望される方は「戸別受信機貸与申請書」をダウンロードして、危機管理課まで提出をお願いします。(危機管理課、各支所、出張所、コミュニティセンターにも申請用紙を設置しております)
※申請から貸与まで2週間程度かかりますので、予めご了承ください。

電話応答サービス
屋外拡声器(屋外スピーカー)で放送した内容を電話で聞き直すことができます(24時間以内)
電話番号:0800-200-3348(通話料無料)

防災情報収集の手段 Collect disaster prevention information

インターネットから防災情報をご確認いただけます

災害は、いつ発生するかわかりません。日頃の備えが大切です。日頃から気象情報について、テレビ、ラジオ、新聞、インターネットなどを通じて把握するよう努めましょう。

■八代市防災サイト
<https://www.city.yatsushiro.lg.jp/bousai/default.html>

■熊本県マイタイムライン
<https://portal.bousai.pref.kumamoto.jp/timeline/#/>

■防災情報くまもと
<https://portal.bousai.pref.kumamoto.jp/>

■熊本県統合型防災情報システム
<https://www.bousai.pref.kumamoto.jp/>

■早よ見なっせ球磨川
<https://www.qsr.mlit.go.jp/yatsushiro/kumagawa/bousai/index.html>

■川の防災情報
<https://www.river.go.jp/>

各サイトには、QRコードからもアクセスできます。

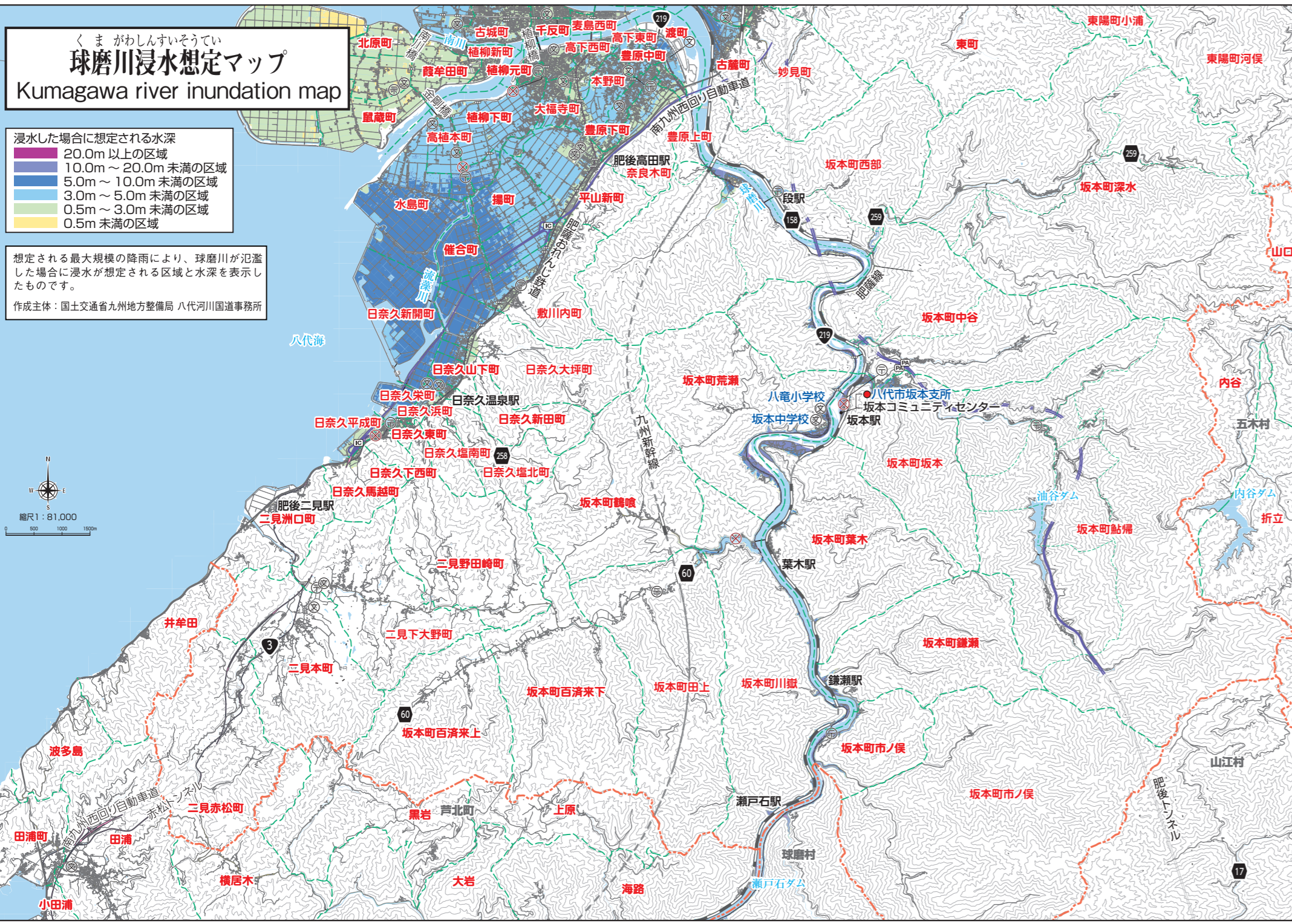
緊急時の連絡先

消防・救急は
119番

警察は
110番

八代市役所	(市外局番 0965)	八代市役所	(市外局番 0965)
危機管理課	33-4112	九州電力 八代営業所	0120-761-387
土木課	33-4471	九州電力送配電 八代配電事業所	0800-777-9437
水道局	33-1868	NTT西日本(電話の故障)	113 0120-444-113
坂本支所	45-2211	九州ガス 八代支店	33-2386
千丁支所	46-1101	八代生活環境事務組合	62-2049
鏡支所	52-1111	八代広域行政事務組合消防本部	32-6181
東陽支所	65-2111	八代消防署	32-9223
泉支所	67-2111	みなと消防署	35-6333
警察	熊本県八代警察署	日奈久分署	38-0151
水川幹部交番	62-4110	坂本分署	45-2121
国土交通省九州地方整備局八代河川国道事務所	32-4135	鏡消防署	52-1313
熊本県南広域本部(八代地域振興局)	33-3149 33-4165	泉分署	67-3331
九州旅客鉄道株八代駅	32-4472	水川分署	46-9111
九州旅客鉄道株新八代駅	31-8005	八代	
肥前おれんじ鉄道株式会社	32-5678	産交バス株式会社 八代営業所	32-5145
		熊本高速道路事務所	39-0711

※時間帯によっては、つながらない場合があります。



令和8年5月下旬(予定)より気象の警報などが大きく変わります

- ・警報・注意報の情報名に「レベル」が付記されます。
- ・河川の氾濫の危険度の伝え方が変わります(特別警報の新設など)。
- ・「警戒レベル4相当」の情報は「危険警報」として発表されます。
- ・線状降水帯の発生などは「気象防災速報」として発表します。

	河川氾濫 1級河川などの大河川の氾濫	大雨 低地の浸水や大河川以外の氾濫	土砂災害 急傾斜地のかけ崩れや土石流	高潮 海面の上昇や波の打上げによる浸水	(警戒レベルごとの) 住民がとるべき行動
警戒レベル5相当	レベル5 氾濫特別警報	レベル5 大雨特別警報	レベル5 土砂災害特別警報	レベル5 高潮特別警報	命の危険 直ちに安全確保!

＜警戒レベル4までに危険な場所から かならず避難！＞

警戒レベル4相当	レベル4 氾濫危険警報	レベル4 大雨危険警報	レベル4 土砂災害危険警報	レベル4 高潮危険警報	危険な場所から全員避難
警戒レベル3相当	レベル3 氾濫警報	レベル3 大雨警報	レベル3 土砂災害警報	レベル3 高潮警報	避難に時間を要する人は早めに避難、避難の準備など
警戒レベル2	レベル2 氾濫注意報	レベル2 大雨注意報	レベル2 土砂災害注意報	レベル2 高潮注意報	避難行動を確認(避難場所や避難ルート、避難のタイミングなど)
警戒レベル1	早期注意情報				災害への心構えを高める

