

# 龍峯校区周辺

Ryuhō School district

## 八代市地域防災マップ 洪水・大潮・土砂災害・地震・津波等 Yatsushiro City Disaster Prevention Map

〈WEB版八代市防災マップを見る〉 <https://www.city.yatsushiro.lg.jp/bousai/hazardmap/index.html>

※右のQRコードからWEB版八代市防災マップをご覧ください。(スマートフォン等)

八代市防災行政情報配信サービス  
@InfoCanal

詳細はこちら



こんな機能が  
あります

「避難情報」「避難所開設情報」などの防災情報を「防災アプリ」や「登録制メール」などさまざまな手段で受信可能

「防災アプリ」で防災マップや避難所開設状況など、防災関連情報が確認可能

登録制メール

一斉発着サービス  
(電話・FAX)

戸別受信機

電話応答サービス

登録されたメールアドレスに市の情報を配信します。スマートフォンをお持ちでない方、アプリの登録が難しい方はこちらをご活用ください。

★登録方法  
(1) 携帯電話からメールアドレスを入力しメールを送る。  
[bousai.yatsushiro-city@raidan2.ktaiwork.jp](mailto:bousai.yatsushiro-city@raidan2.ktaiwork.jp)

(2) メールサービス本登録のご案内が届きます。  
→メール本文記載のURLにアクセス・購読情報を設定→登録完了

登録した方の固定電話、携帯電話、FAXに情報を配信します。

★固定電話、携帯電話・音声で情報を伝達します。  
★FAX・文字で情報を伝達します。

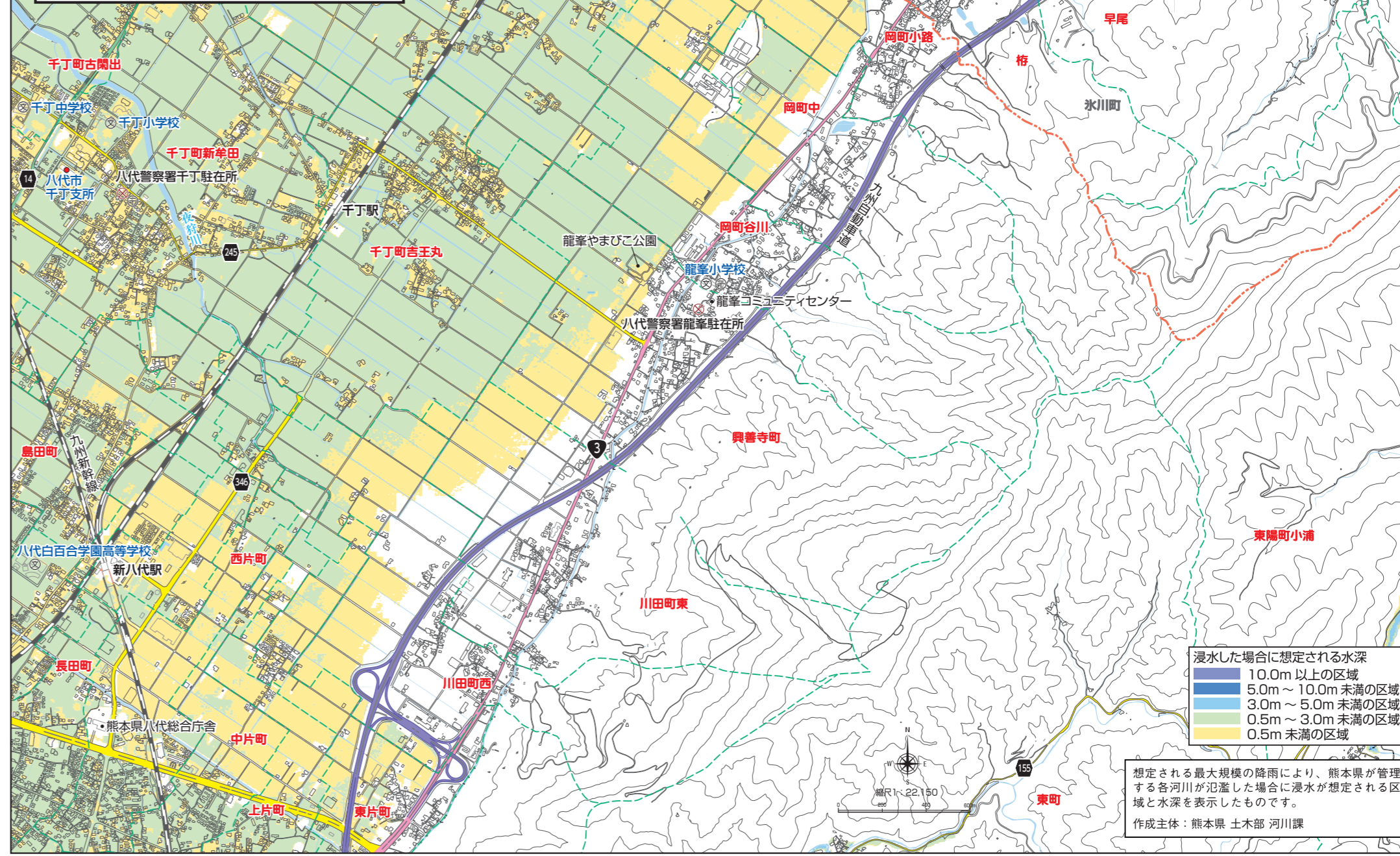
登録を希望される方は「戸別受信機貸与申請書」をダウンロードして、危機管理課まで提出をお願いします。(危機管理課、各支所、出張所、コミュニティセンターにも申請用紙を配置しております。)

携帯電話・固定電話を所有していない方に戸別受信機を無償貸与します。登録を希望される方は「戸別受信機貸与申請書」をダウンロードして、危機管理課まで提出をお願いします。(危機管理課、各支所、出張所、コミュニティセンターにも申請用紙を配置しております。)

※申請から貸与まで2週間程度かかりますので、予めご了承ください。

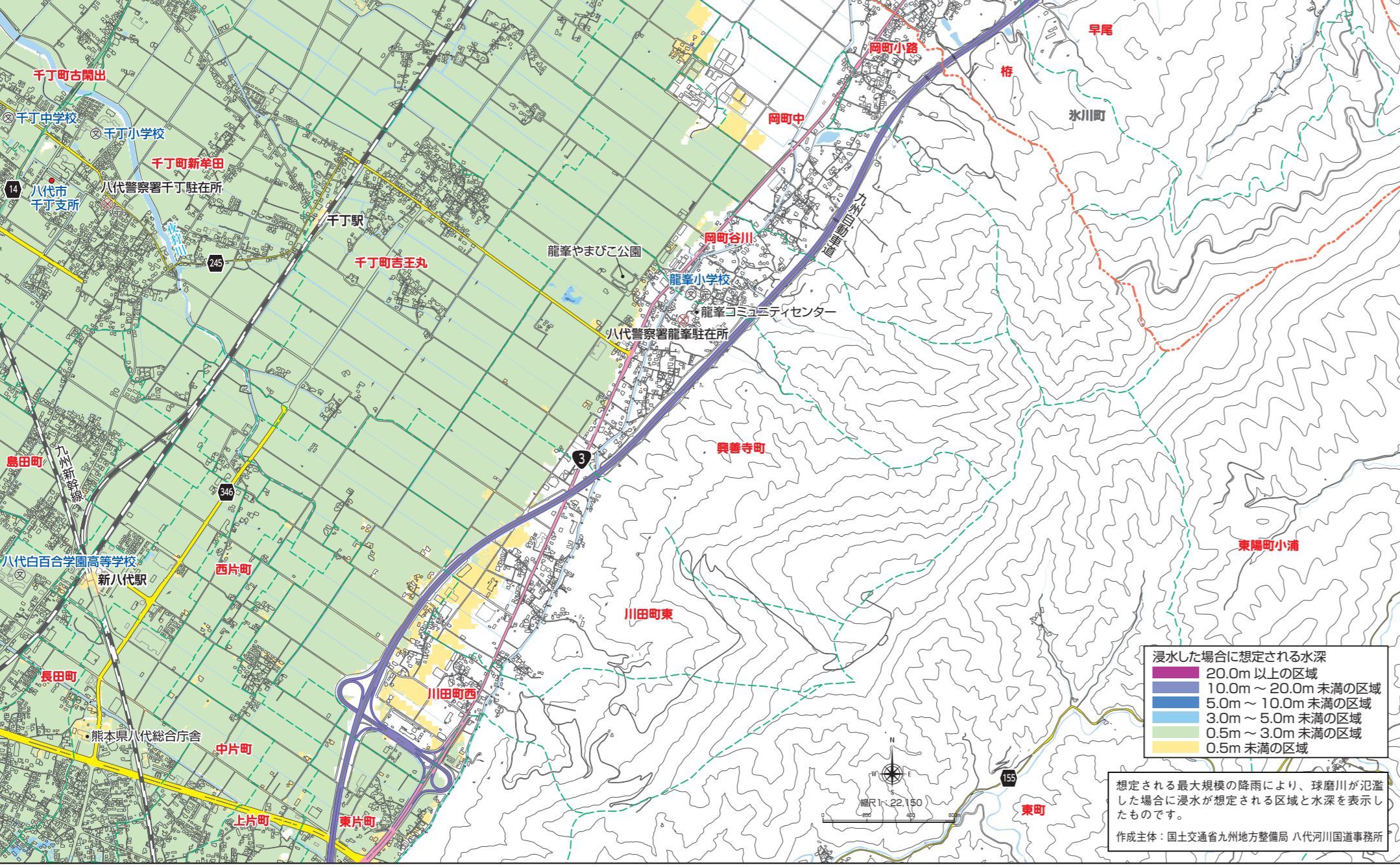
屋外拡声器(屋外スピーカー)で放送した内容を電話で聞直すことができます(24時間以内)  
電話番号:0800-200-3348(通話料無料)

### 熊本県河川浸水想定マップ Kumamoto Prefectural river inundation map



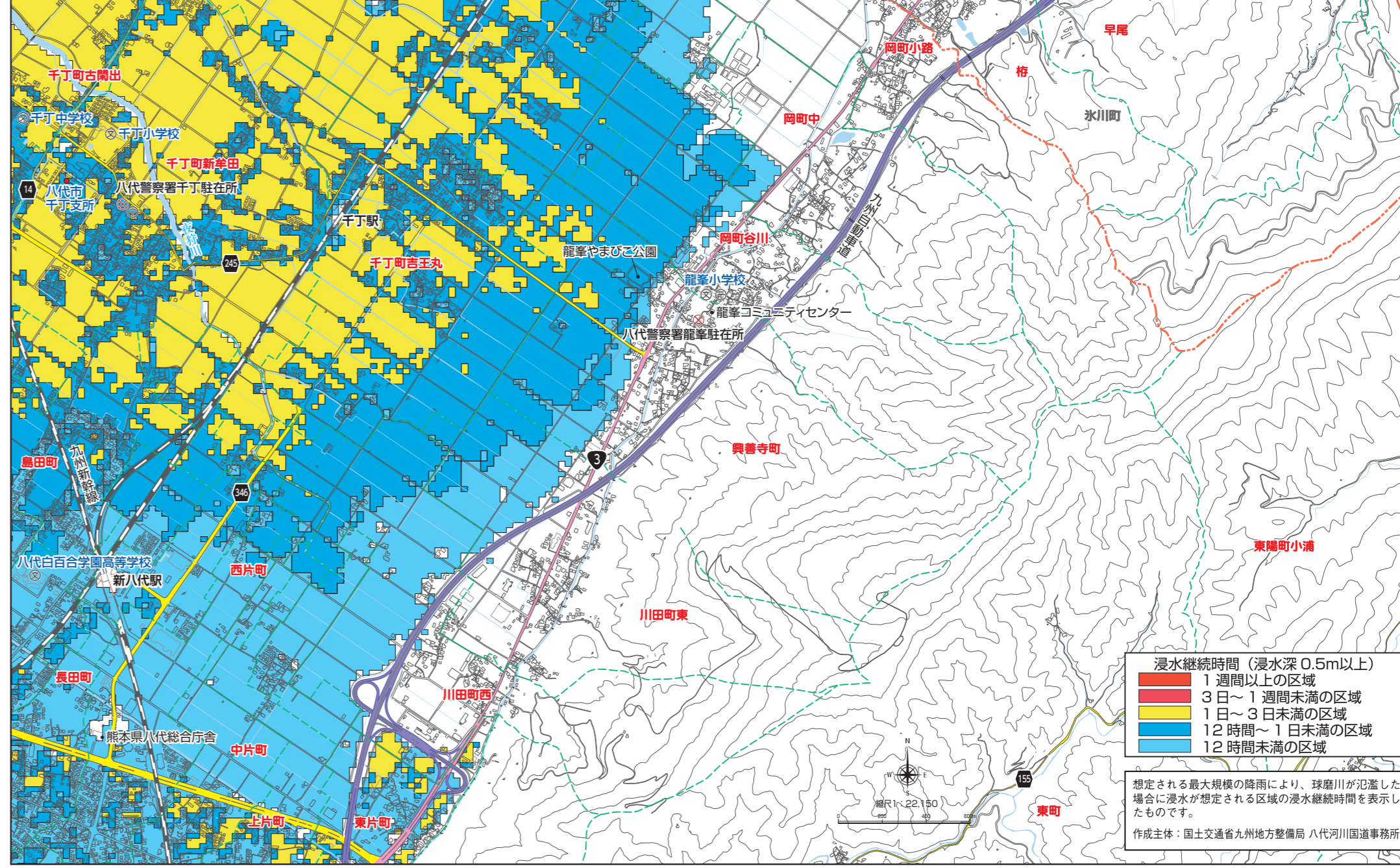
浸水した場合に想定される水深  
10.0m以上の区域  
5.0m～10.0m未満の区域  
3.0m～5.0m未満の区域  
0.5m～3.0m未満の区域  
0.5m未満の区域

### 球磨川浸水想定マップ Kumagawa river inundation map



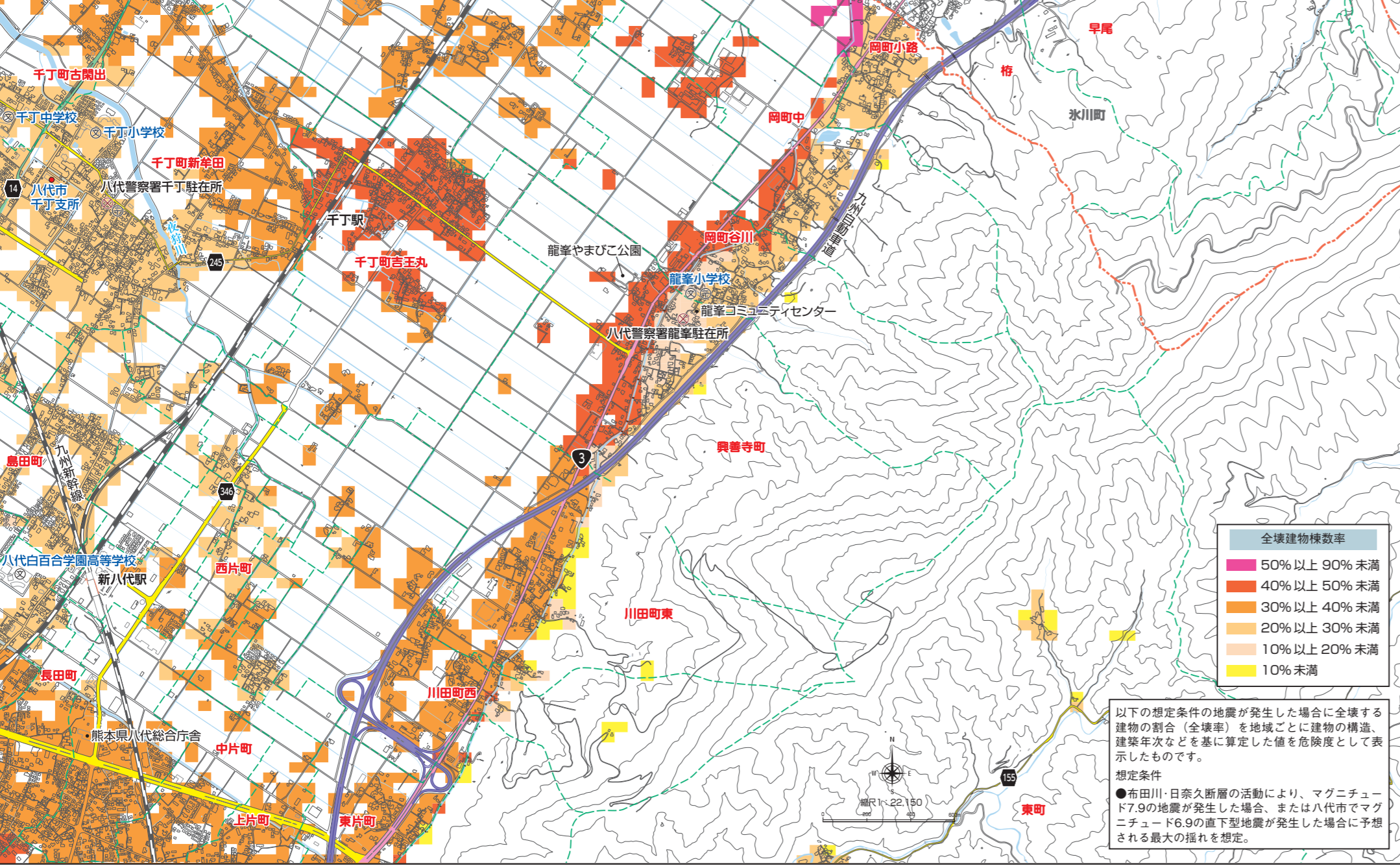
浸水した場合に想定される水深  
20.0m以上の区域  
10.0m～20.0m未満の区域  
5.0m～10.0m未満の区域  
3.0m～5.0m未満の区域  
0.5m～3.0m未満の区域  
0.5m未満の区域

### 球磨川浸水継続時間マップ Kumagawa river inundation time map



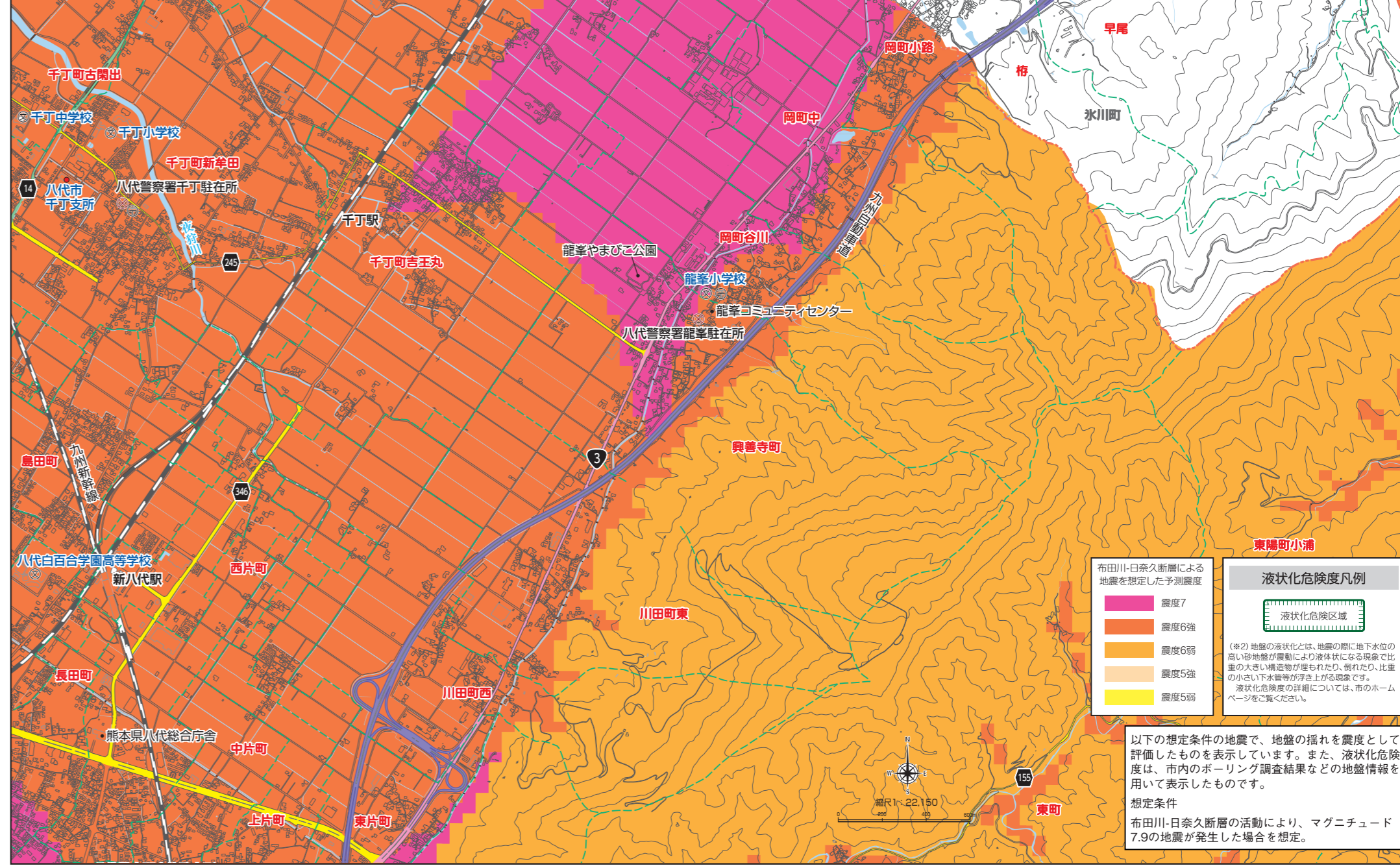
浸水継続時間(浸水深0.5m以上)  
1週間以上の区域  
3日～1週間未満の区域  
1日～3日未満の区域  
12時間～1日未満の区域  
12時間未満の区域

### 地震危険度マップ Earthquake risk map



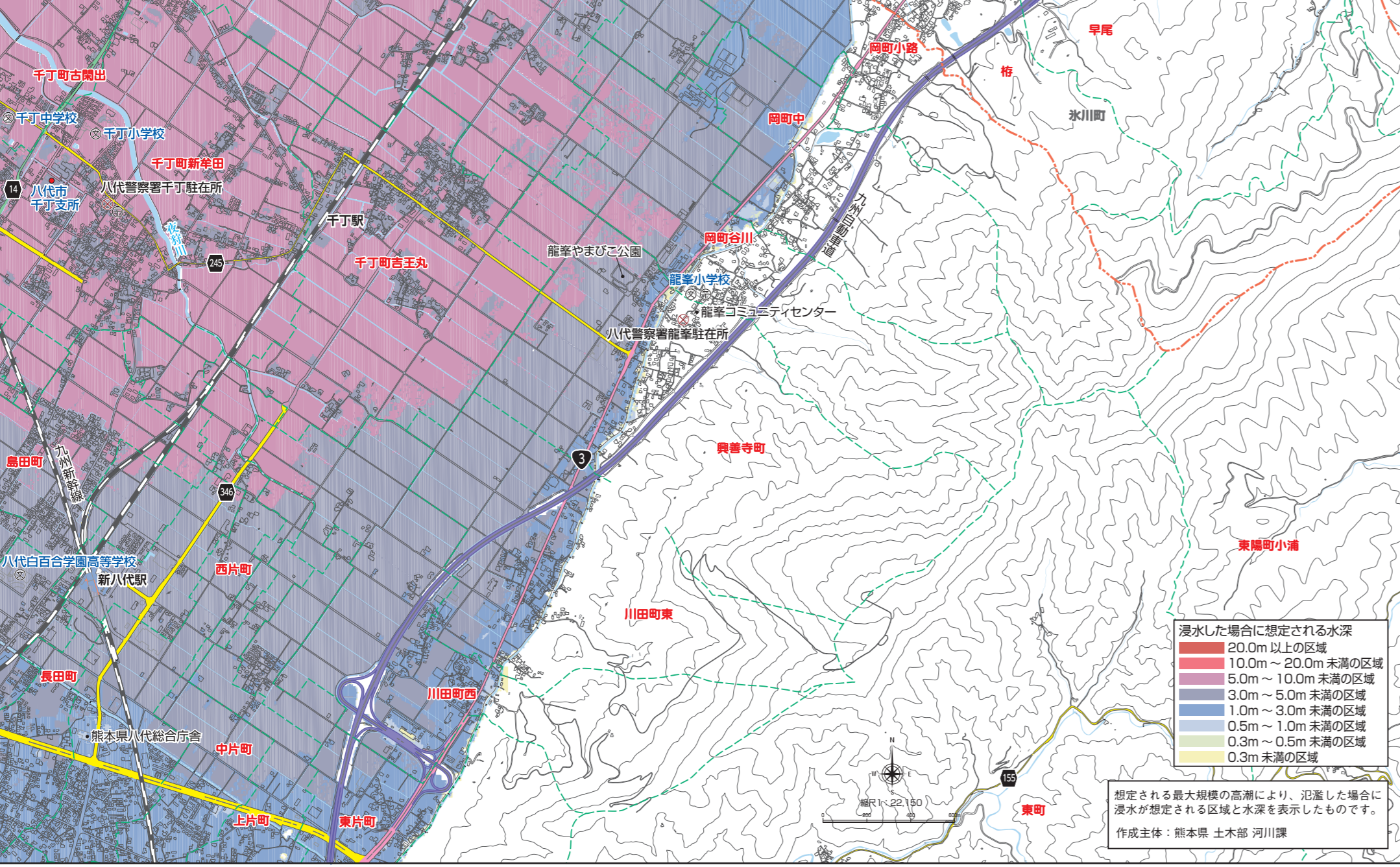
全球建物被害率  
50%以上 90%未満  
40%以上 50%未満  
30%以上 40%未満  
20%以上 30%未満  
10%以上 20%未満  
10%未満

### ゆれやすさマップ Easiness map



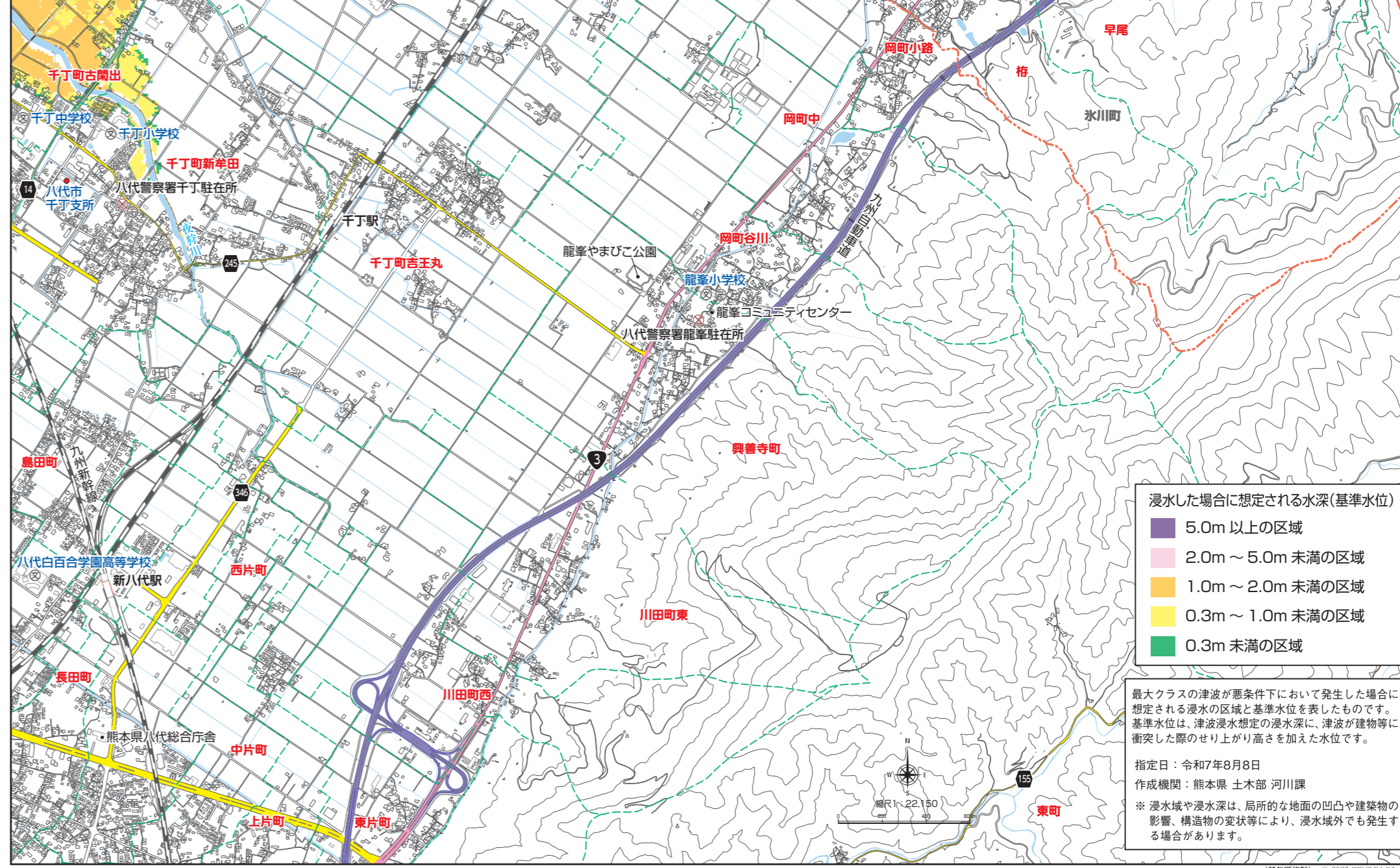
液状化危険度凡例  
7  
6  
5  
4  
3  
2  
1

### 高潮浸水想定マップ Storm surge inundation map



浸水した場合に想定される水深(基準水位)  
20.0m以上の区域  
10.0m～20.0m未満の区域  
5.0m～10.0m未満の区域  
3.0m～5.0m未満の区域  
1.0m～3.0m未満の区域  
0.5m～1.0m未満の区域  
0.3m～0.5m未満の区域  
0.3m未満の区域

### 津波浸水想定マップ Tsunami inundation map



浸水した場合に想定される水深(基準水位)  
5.0m以上の区域  
2.0m～5.0m未満の区域  
1.0m～2.0m未満の区域  
0.3m～1.0m未満の区域  
0.3m未満の区域