

# 松高校区周辺

Matsutaka School district

〈WEB版八代市防災マップを見る〉 <https://www.city.yatsushiro.lg.jp/bousai/hazardmap/index.html>

※右のQRコードからWEB版八代市防災マップをご覧ください。(スマートフォン等)

八代市防災行政情報配信サービス @InfoCanal



「避難情報」・「避難所開設情報」などの防災情報を「防災アプリ」や「登録制メール」などさまざまな手段で受信可能

YAHOO! JAPAN 防災速報

様々な防災情報を迅速にプッシュ通知し、早め早めの行動判断をサポートします。「防災タイムライン」で事前の備えや行動を確認できます。



## 登録制メール

登録されたメールアドレスに市の情報を配信します。スマートフォンをお持ちでない方、アプリの登録が難しい方はこちらをご活用ください。  
\*登録方法  
(1) 携帯電話からメールアドレスを入力しメールを送る。  
[bousai.yatsushiro-city@raidan2.ktaiwork.jp](mailto:bousai.yatsushiro-city@raidan2.ktaiwork.jp)  
(2) メールサービス本登録のご案内が届きます。  
→メール本文記載のURLにアクセス→接続情報を設定→登録完了

## 一斉架電サービス(電話・FAX)

登録した方の固定電話、携帯電話、FAXに情報を配信します。  
\*固定電話、携帯電話・音声で情報を伝達します。  
\*FAX・文字で情報を伝達します。  
登録を希望される方は「戸別受信機貸与申請書」をダウンロードして、危機管理課まで提出をお願いします。(危機管理課、各支所、出張所、コミュニティセンターにも申請用紙を配置しております)  
※申請から貸与まで2週間程度かかりますので、予めご了承ください。

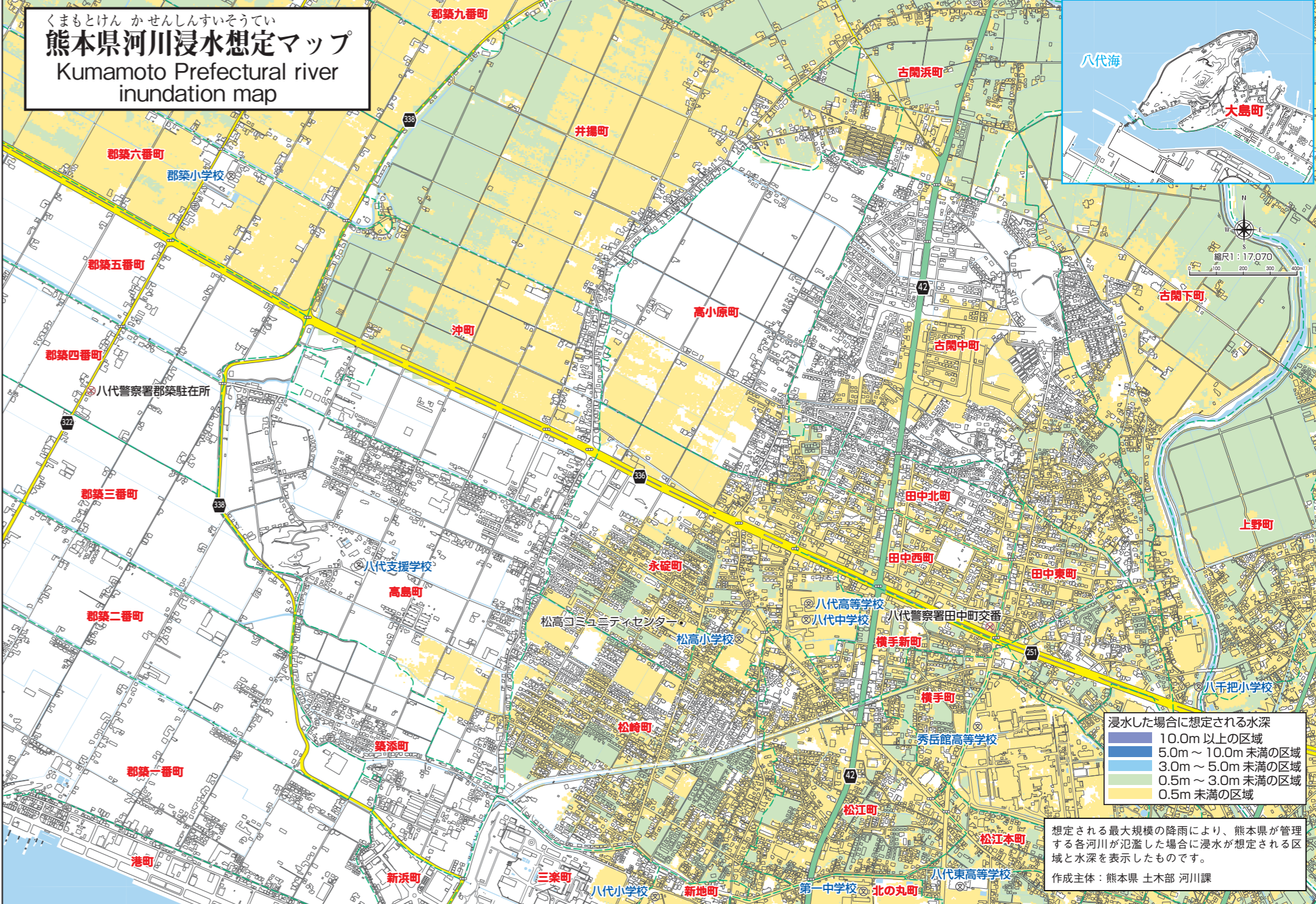
## 戸別受信機

携帯電話・固定電話を所有していない方に戸別受信機を無償貸与します。登録を希望される方は「戸別受信機貸与申請書」をダウンロードして、危機管理課まで提出をお願いします。(危機管理課、各支所、出張所、コミュニティセンターにも申請用紙を配置しております)  
※申請から貸与まで2週間程度かかりますので、予めご了承ください。

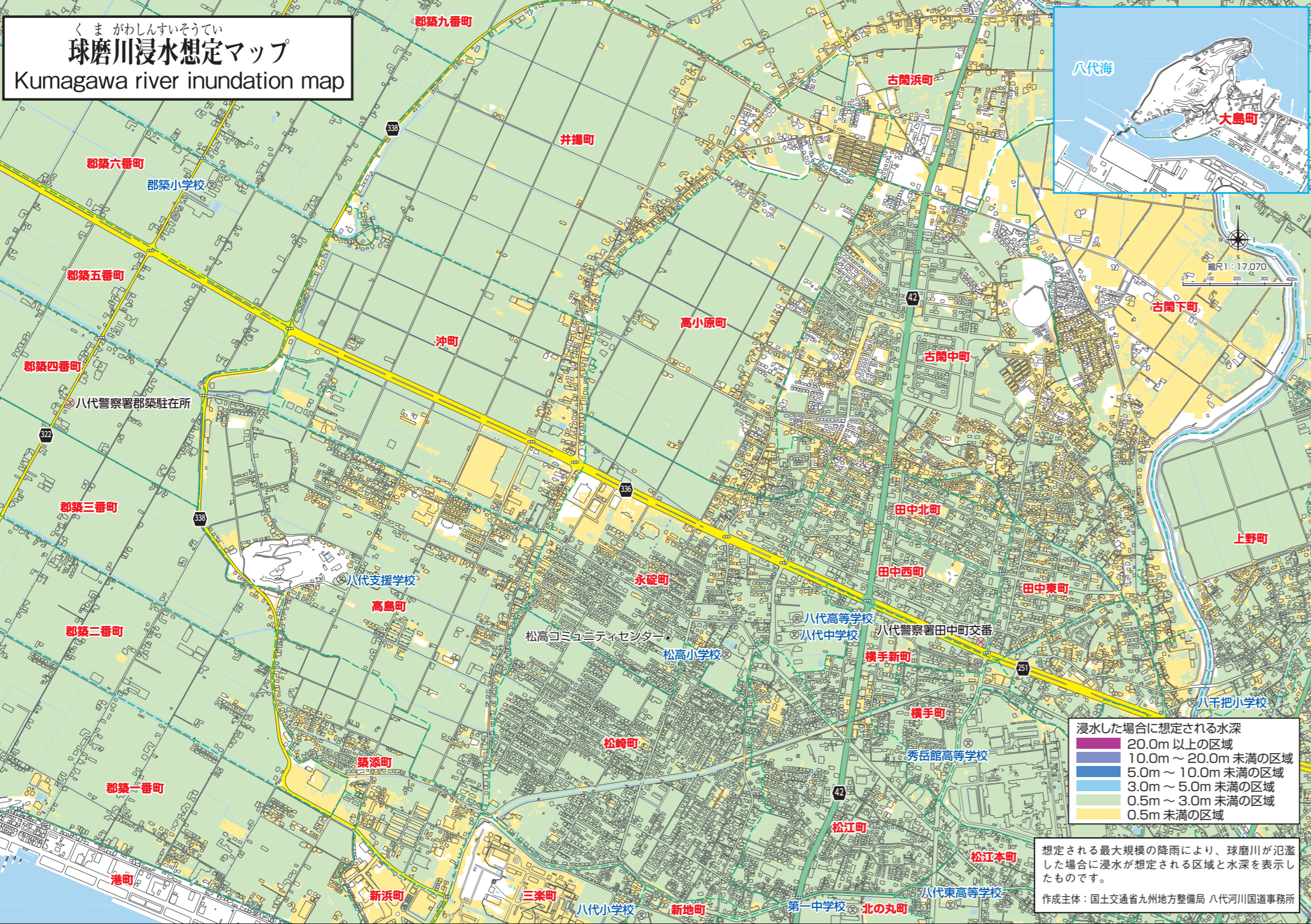
## 電話応答サービス

屋外拡声器(屋外スピーカー)で放送した内容を電話で聞き直すことができます(24時間以内)  
電話番号:0800-200-3348(通話料無料)

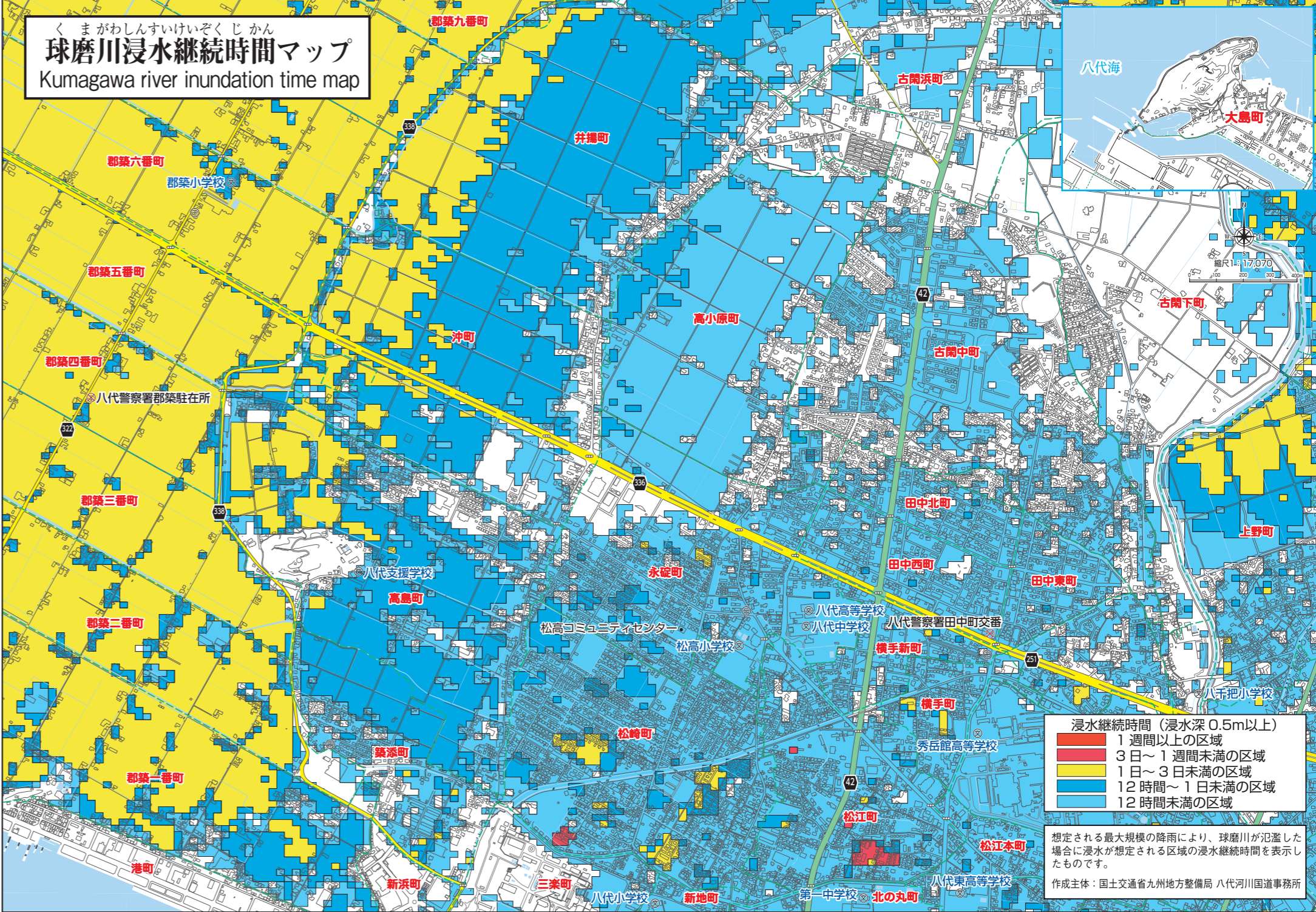
## 熊本県河川浸水想定マップ Kumamoto Prefectural river inundation map



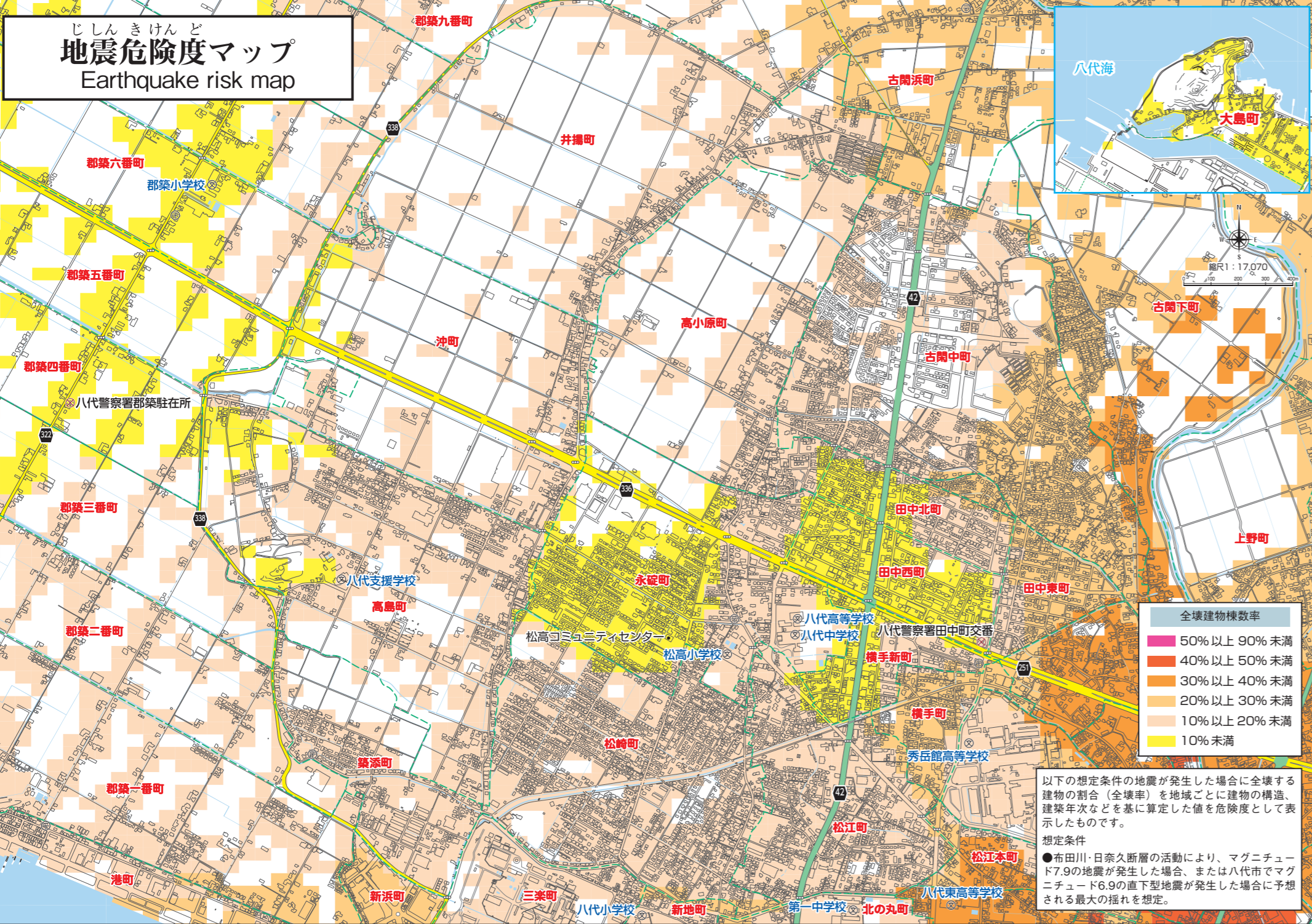
## 球磨川浸水想定マップ Kumagawa river inundation map



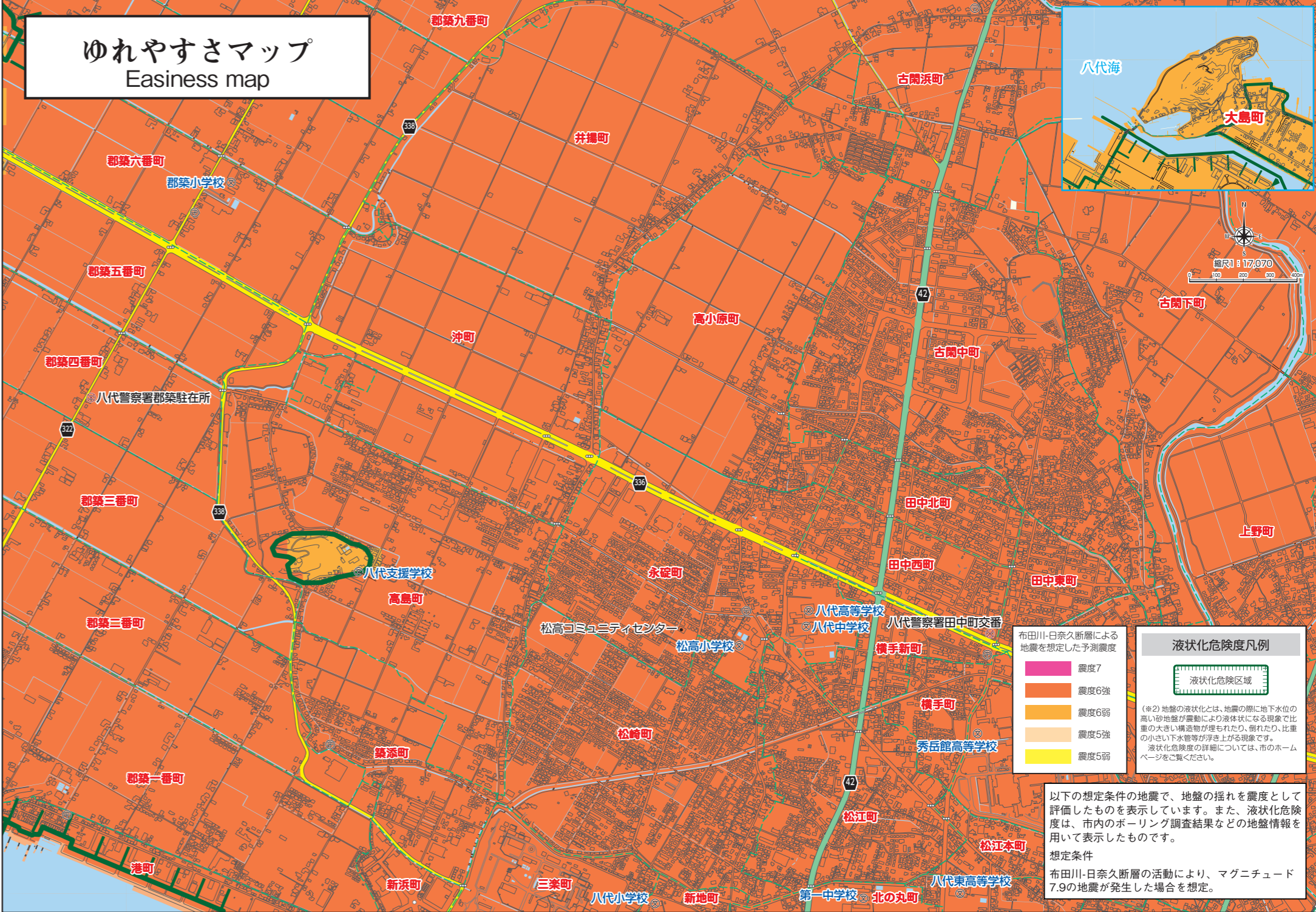
## 球磨川浸水継続時間マップ Kumagawa river inundation time map



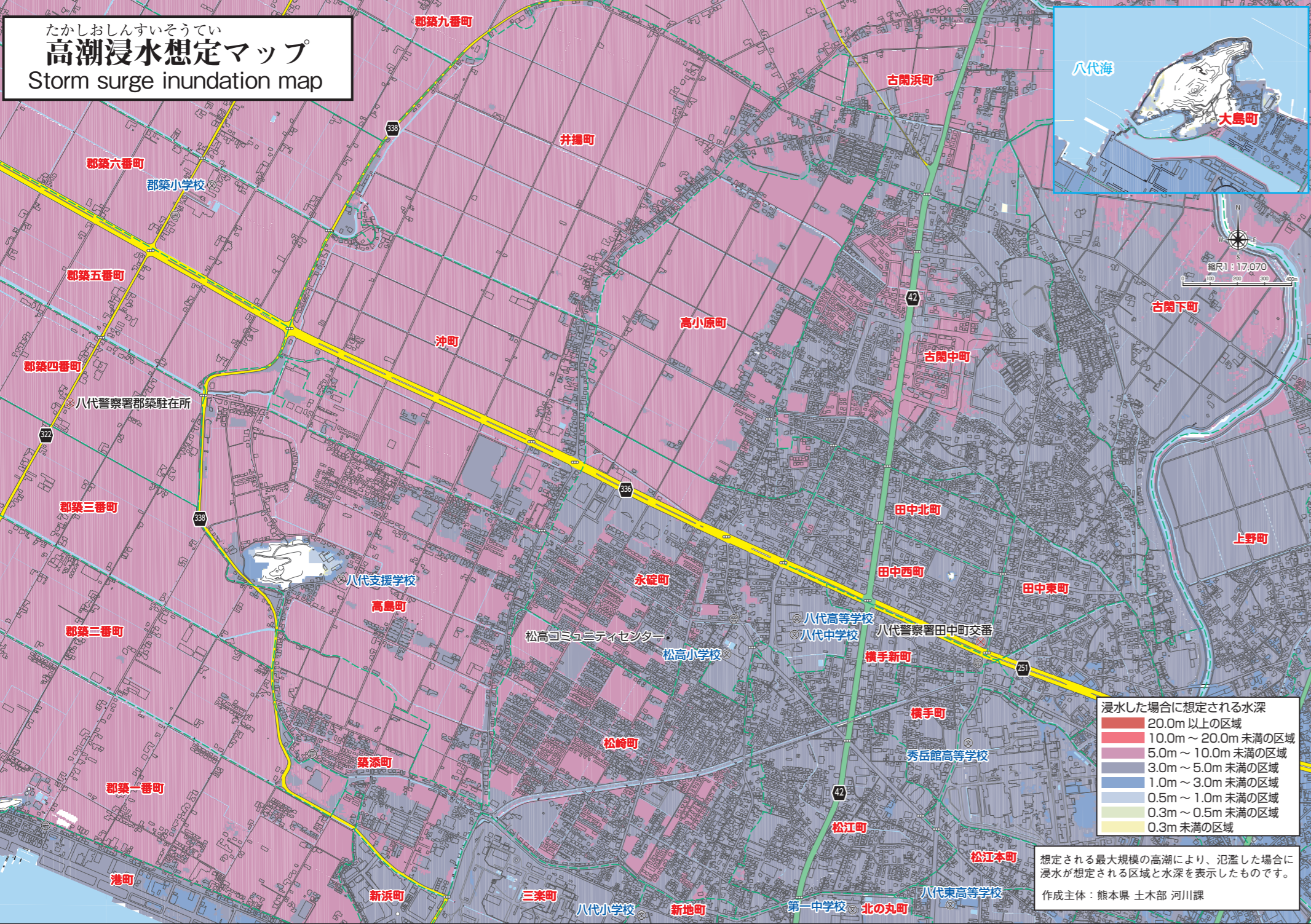
## 地震危険度マップ Earthquake risk map



## ゆれやすさマップ Easiness map



## 高潮浸水想定マップ Storm surge inundation map



## 津波浸水想定マップ Tsunami inundation map

