

代陽校区周辺

Taiyo School district

八代市地域防災マップ 洪水・高潮・土砂災害・地震・津波等 Yatsushiro City Disaster Prevention Map

〈WEB版八代市防災マップを見る〉 <https://www.city.yatsushiro.lg.jp/bousai/hazardmap/index.html>

※右のQRコードからWEB版八代市防災マップをご覧ください。(スマートフォン等)

八代市防災行政情報配信サービス @InfoCanal



「避難情報」・「避難所開設情報」などの防災情報を「防災アプリ」や「登録制メール」などさまざまな手段で受信可能

YAHOO! JAPAN 防災速報

様々な防災情報を迅速にプッシュ通知し、早め早めの行動判断をサポートします。「防災タイムライン」で事前の備えや行動を確認できます。

※八代市とヤフー株式会社は、令和2年10月に「災害に係る情報発信等に関する協定」を締結しています。

登録制メール

登録されたメールアドレスに市の情報を配信します。スマートフォンをお持ちでない方、アプリの登録が難しい方はこちらをご利用ください。
★登録方法
(1) 携帯電話からメールアドレスを入力しメールを送る。
bousai.yatsushiro-city@raidan2.kitaiwork.jp
(2) メールサービス本登録のご案内が届きます。
→メール本文記載のURLにアクセス→購読情報を設定→登録完了

一斉電報サービス(電話・FAX)

登録した方の固定電話、携帯電話、FAXに情報を配信します。
・固定電話、携帯電話→音声で情報を伝達します。
・FAX→文字で情報を伝達します。
登録を希望される方は「戸別受信機貸与申請書」をダウンロードして、危機管理課まで提出をお願いします。(危機管理課、各支所、出張所、コミュニティセンターにも申請用紙を配置しております)

戸別受信機

携帯電話・固定電話を所有していない方に戸別受信機を無償貸与します。登録を希望される方は「戸別受信機貸与申請書」をダウンロードして、危機管理課まで提出をお願いします。(危機管理課、各支所、出張所、コミュニティセンターにも申請用紙を配置しております)
※申請から貸与まで2週間程度かかりますので、予めご了承ください。

電話応答サービス

屋外拡声器(屋外スピーカー)で放送した内容を電話で聞直すことができます(24時間以内)
電話番号:0800-200-3348(通話料無料)

熊本県河川浸水想定マップ Kumamoto Prefectural river inundation map



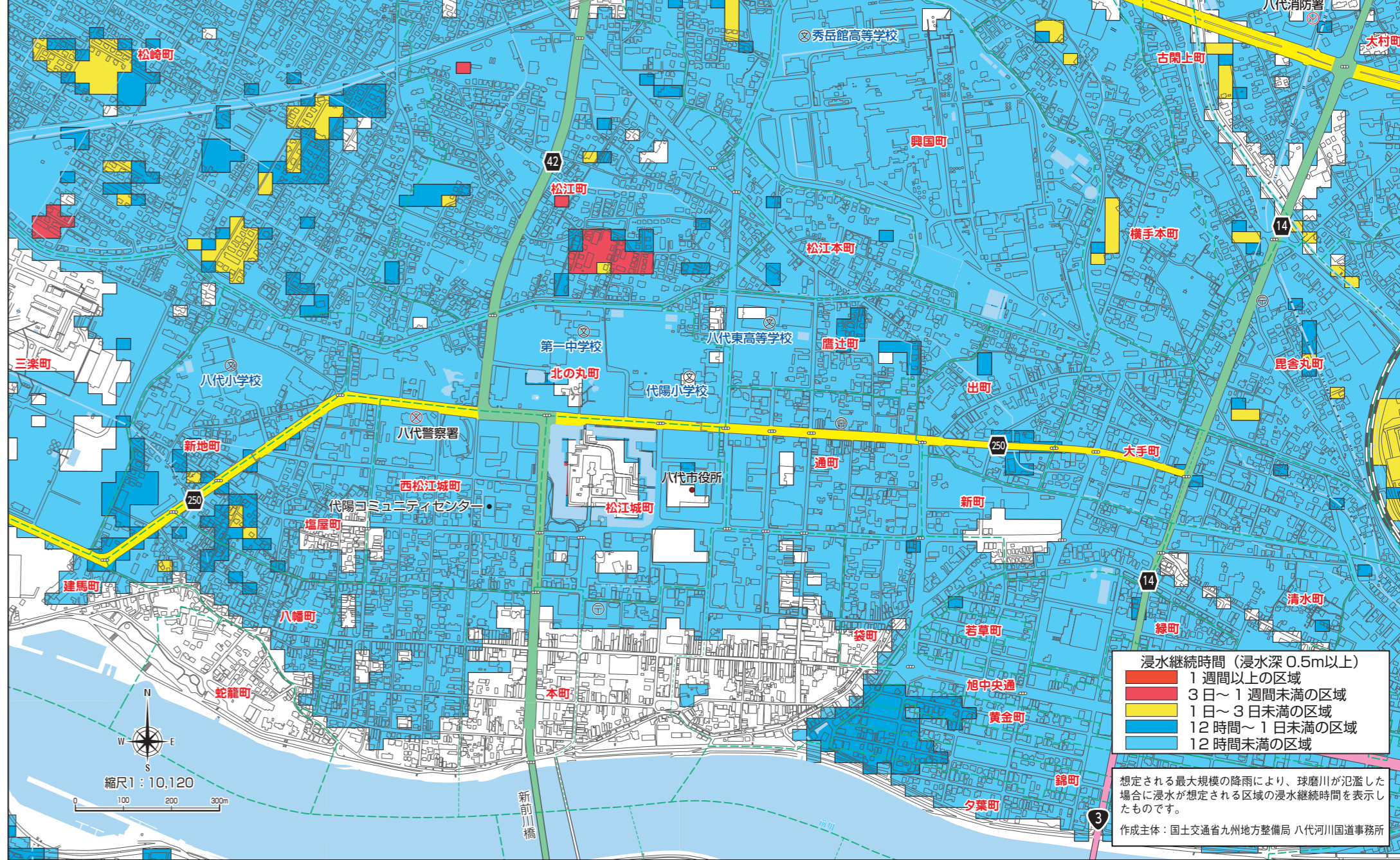
浸水した場合に想定される水深
10.0m以上の区域
5.0m～10.0m未満の区域
3.0m～5.0m未満の区域
0.5m～3.0m未満の区域
0.5m未満の区域

球磨川浸水想定マップ Kumagawa river inundation map



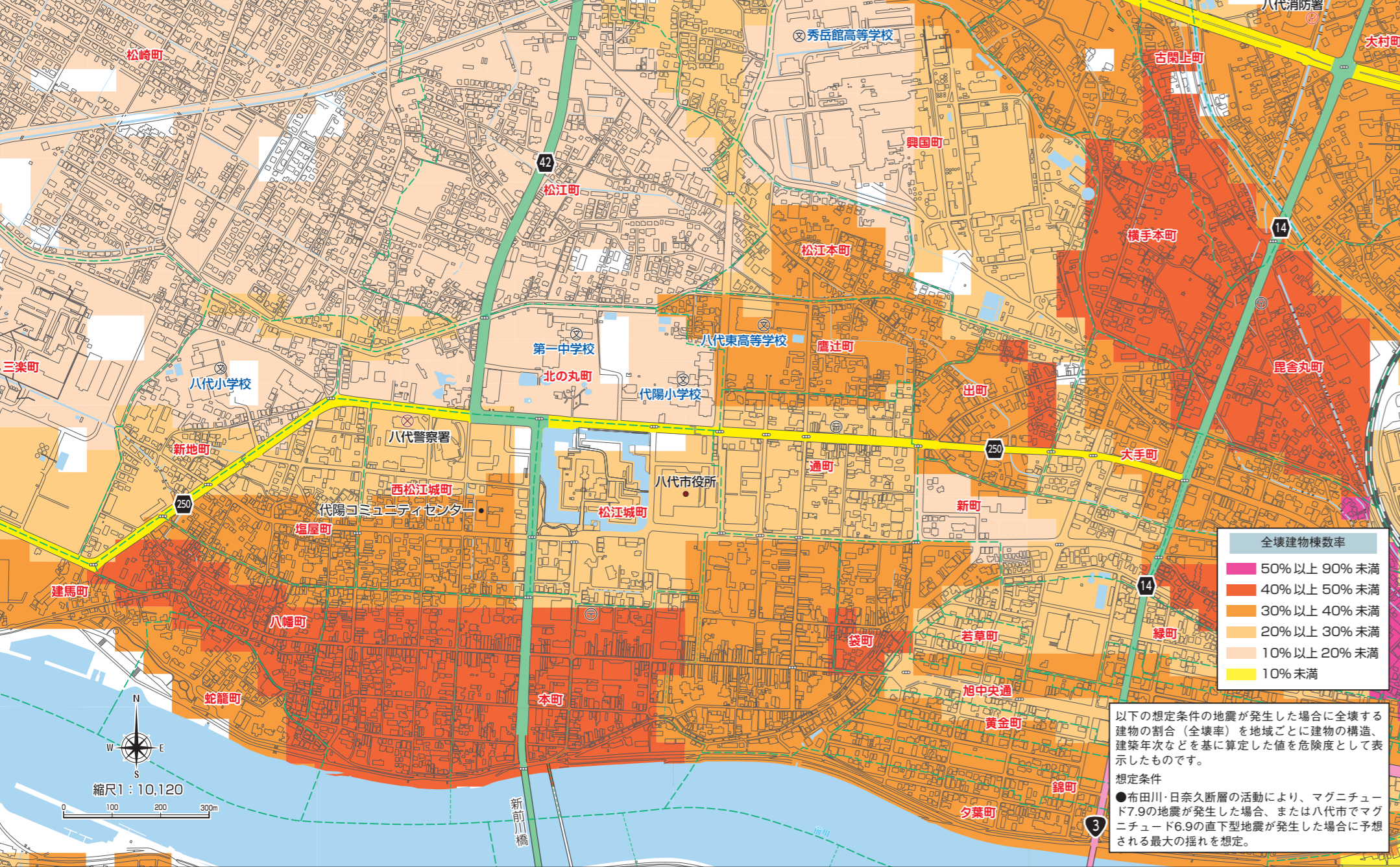
浸水した場合に想定される水深
20.0m以上の区域
10.0m～20.0m未満の区域
5.0m～10.0m未満の区域
3.0m～5.0m未満の区域
0.5m～3.0m未満の区域
0.5m未満の区域

球磨川浸水継続時間マップ Kumagawa river inundation time map



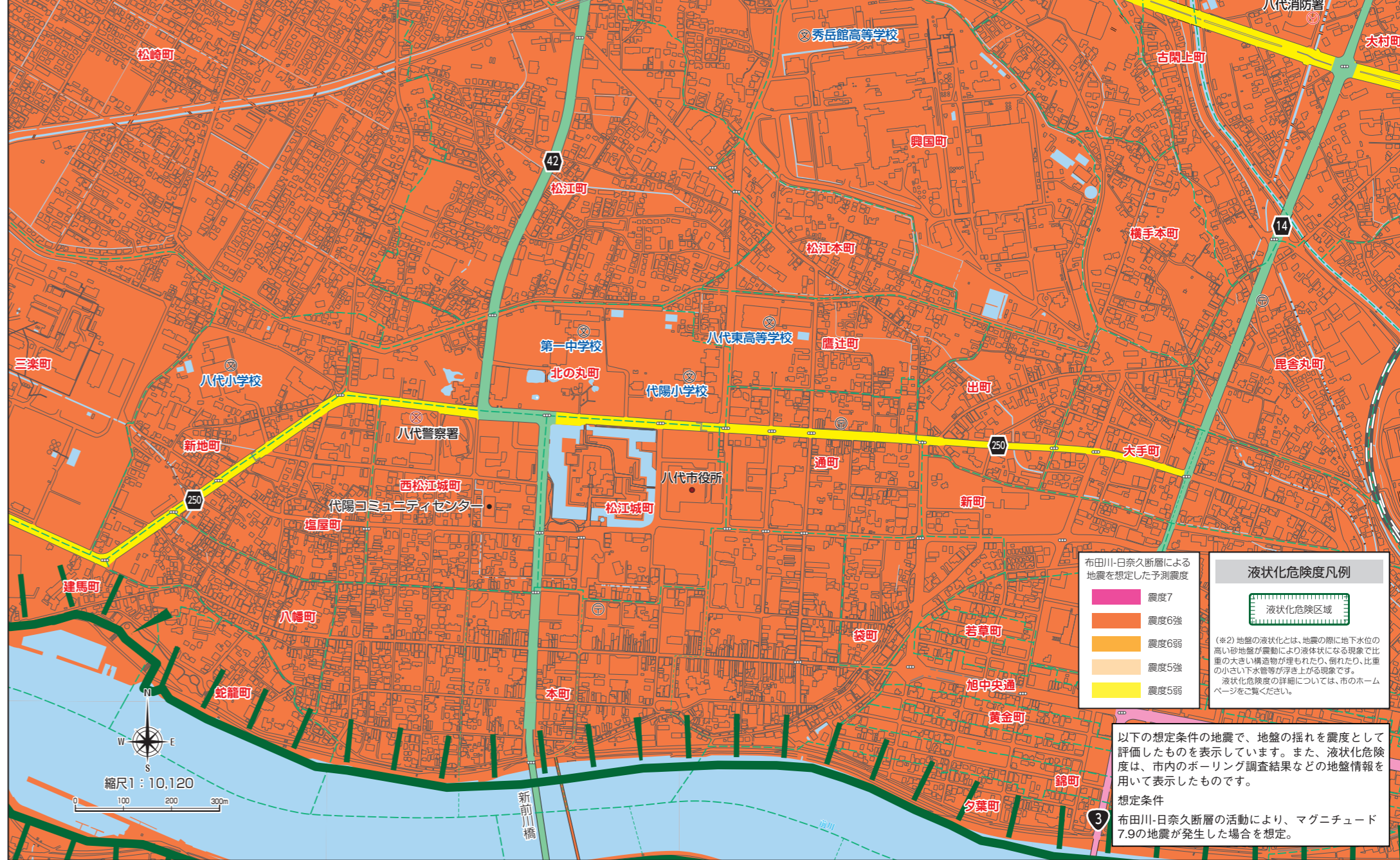
浸水継続時間(浸水深0.5m以上)
1週間以上の区域
3日～1週間未満の区域
1日～3日未満の区域
12時間～1日未満の区域
12時間未満の区域

地震危険度マップ Earthquake risk map



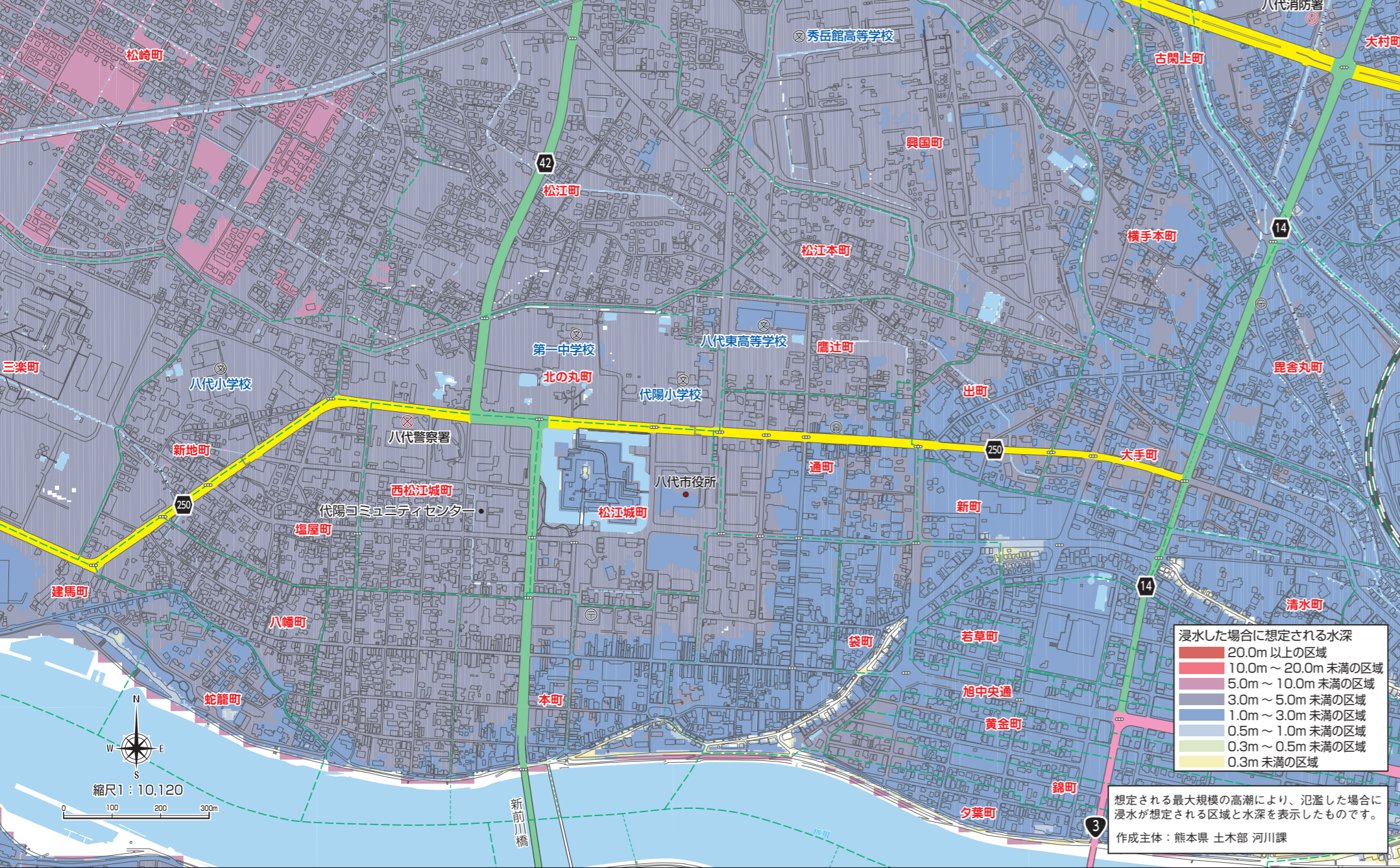
以下の想定条件の地震が発生した場合に全県する建築物の割合(全県率)を地域ごとに建築物の構造、建築年次などを基に算定した地震危険度として表示したものです。
想定条件
●新田川・日奈久断層の活動により、マグニチュード7.0の地震が発生した場合、または八代市でマグニチュード6.9の直下型地震が発生した場合に予想される最大の揺れを想定。

ゆれやすさマップ Easiness map



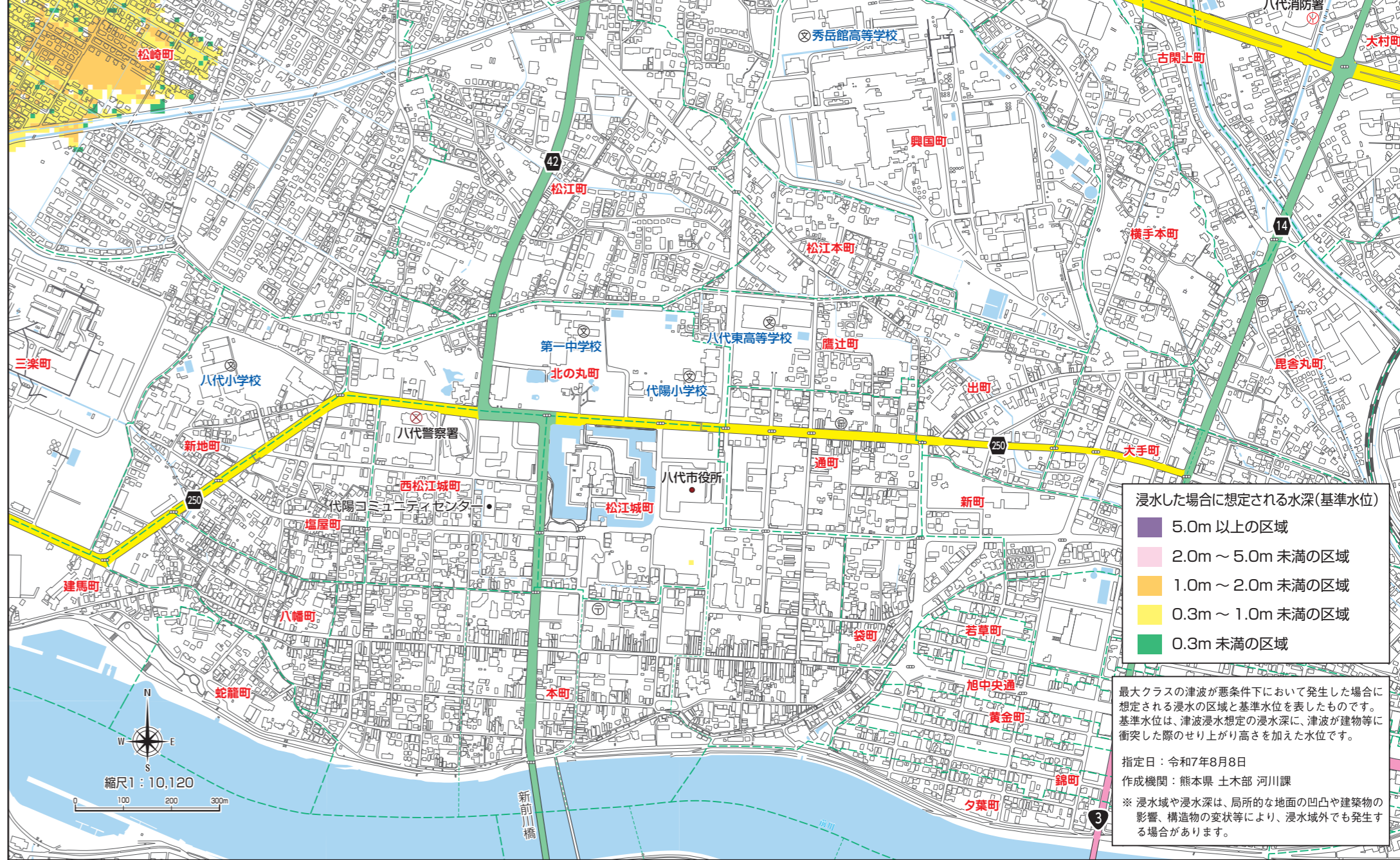
以下の想定条件の地震で、地盤の揺れを震度として評価したものを表示しています。また、液状化危険度は、市内のボーリング調査結果などの地盤情報を基に算定したものです。
想定条件
●新田川・日奈久断層の活動により、マグニチュード7.0の地震が発生した場合を想定。

高潮浸水想定マップ Storm surge inundation map



浸水した場合に想定される水深(基準水位)
20.0m以上の区域
10.0m～20.0m未満の区域
5.0m～10.0m未満の区域
3.0m～5.0m未満の区域
0.5m～3.0m未満の区域
0.3m～0.5m未満の区域
0.3m未満の区域

津波浸水想定マップ Tsunami inundation map



浸水した場合に想定される水深(基準水位)
5.0m以上の区域
2.0m～5.0m未満の区域
1.0m～2.0m未満の区域
0.3m～1.0m未満の区域
0.3m未満の区域