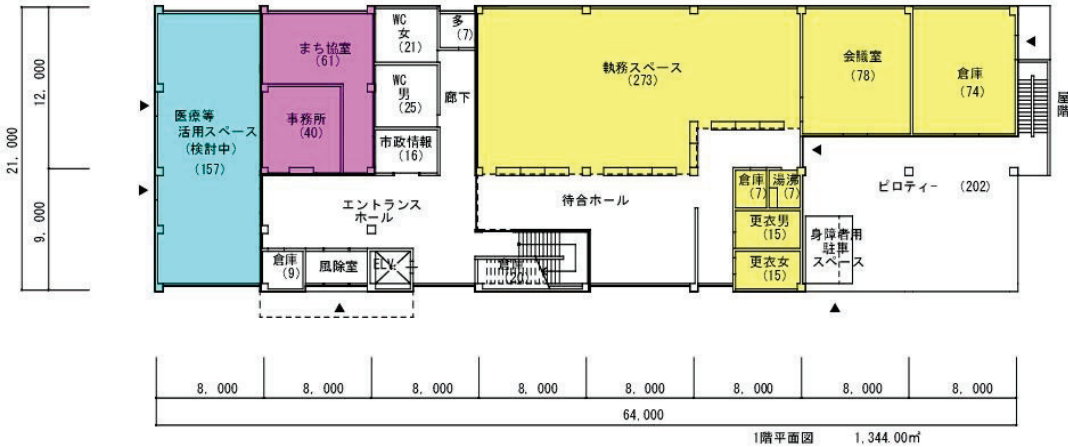
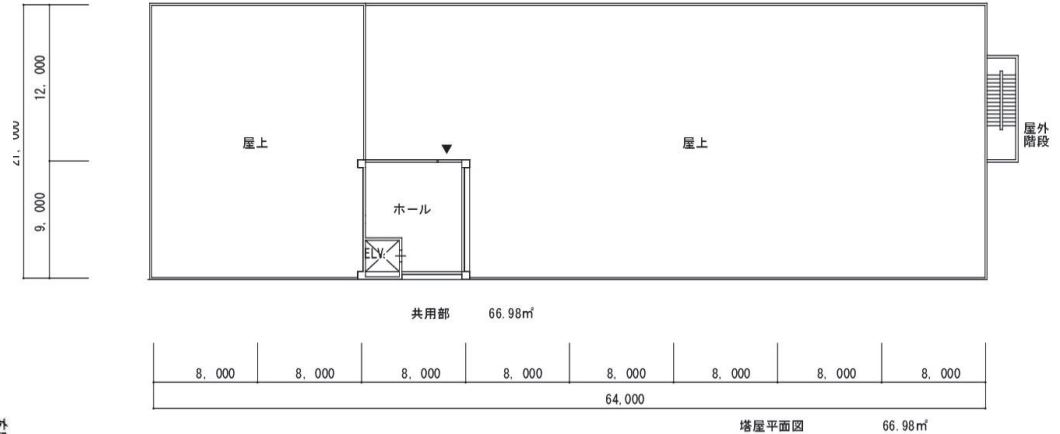
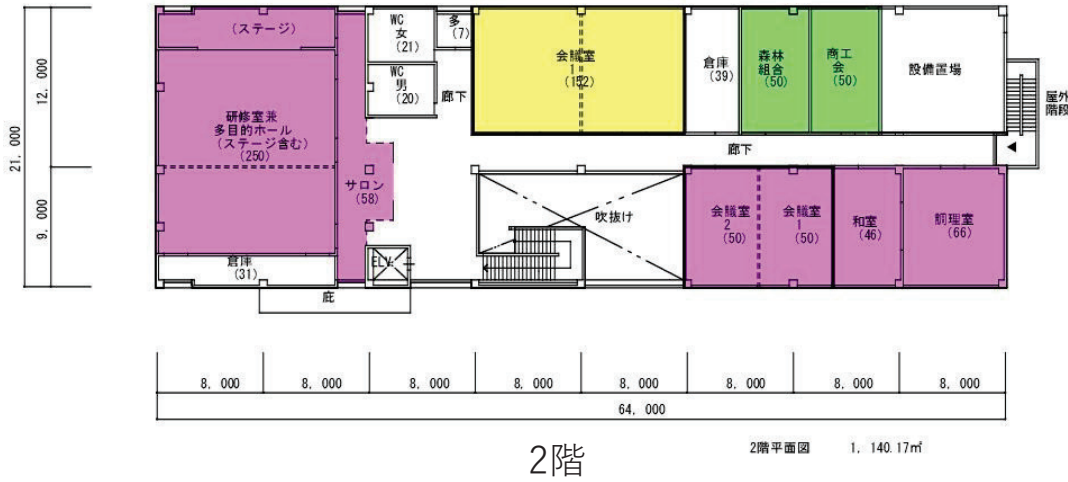


坂本支所及びコミュニティセンター等の建築計画（案）



凡例

| | |
|---|----------------|
| ■ | 支所機能 |
| ■ | コミセン機能 |
| ■ | 森林組合・商工会 |
| ■ | 医療等活用スペース(検討中) |



※今後、基本設計・実施設計で変更を予定しています。