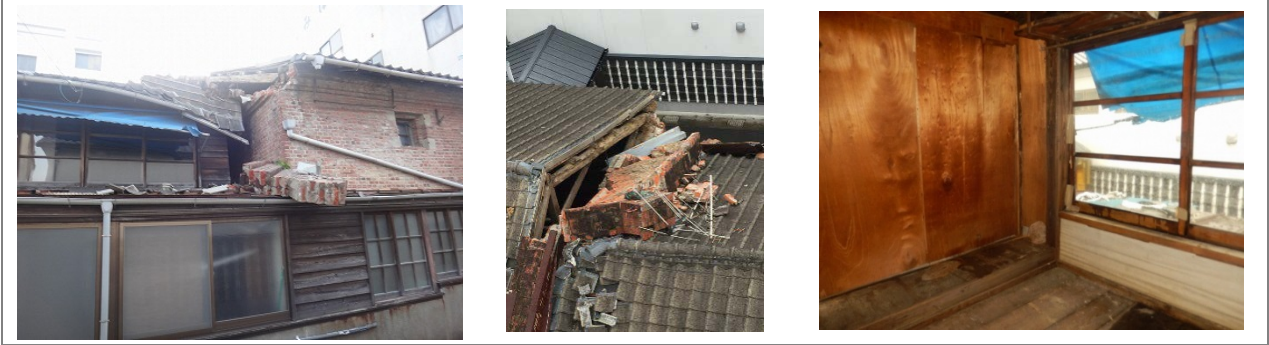


## 熊本地震発生による「おりや」の被害と改修

◆地震直後（平成 28 年 5 月）…隣接するレンガ倉庫の一部崩落による屋根破損及び雨漏り



◆平成 28 年 9 月…長期の雨漏りにより、カビによる腐食や天井が崩落



◆平成 29 年 1 月～4 月…改修工事



◆平成 29 年 4 月…おりや改修工事完了

