

外国の方とコミュニケーションでお困りの方は、いつでもお電話を!

24時間・365日・電話通訳サービス

熊本県24時間多言語 コールセンター

熊本県は外国人観光客との円滑なコミュニケーションをサポートするため、英語・韓国語・中国語(北京語)・タイ語・ベトナム語・インドネシア語・タガログ語・ネパール語・ポルトガル語・スペイン語・フランス語・ドイツ語・イタリア語・ロシア語・マレー語の15言語の電話通訳サービスを開始いたします。通訳料は無料ですが、ご利用にはご登録(登録料は無料です)が必要となります。是非ご活用ください。

こんな時にお使い頂けます

対象: 事前登録された熊本県内の宿泊施設・観光案内所・観光施設・交通施設(機関)
・飲食店・小売店(大規模小売店を除く)

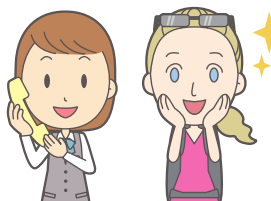
ケース1

外国の方が
目の前に
いるとき

1 2地点三者間通訳サービス

こんな時に

- お客様の要望を聞きたい
- 商品やサービス説明をしたい
- 周辺案内や交通案内をしたい



施設の方 外国人観光客

目の前の外国人観光客対応で困ったらお手元の電話から「多言語コールセンター」を呼び出してください。

※コールセンタースタッフに何語の通訳か、または国籍をお伝えください。



会話は多言語スタッフがリードいたします。



コールセンター

ケース2

外国の方へ
連絡を
したいとき
(アウトバウンドコール)

2 3地点三者間通訳サービス

こんな時に

- ご予約のお客様に予約の詳細確認をしたい
- 到着遅れのお客様に連絡したい
- 忘れ物をお客様に連絡したい



施設の方



コールセンター



外国人観光客

国内事業者側から国内外の外国人観光客へ連絡を入れたい場合、多言語コールセンターの三者通話機能で外国人を呼び出します。

ケース2

外国の方が
連絡を
したいとき
(インバウンドコール)

3 3地点三者間通訳サービス

こんな時に

- 国内外からの外国人からの予約・問合せ
- 国内外の外国人からの予約変更受付



外国人観光客



コールセンター



施設の方

外国人向け各種広報物(HP・チラシ・パンフレットなど)に多言語コールセンター電話番号を記載すれば、外国人からの入電を「多言語コールセンター」経由で直接受付可能になります。

本サービスのご利用にあたっては事前の登録が必要になります(裏面参照)。
また、本サービスの利用に関するアンケートのご協力をお願いすることもあります、御了承下さい。

【問合せ先】 熊本県24時間多言語コールセンター事務局(株式会社くまもとDMC内)

TEL.096-276-6655 (事務局営業時間 9:00~17:00)