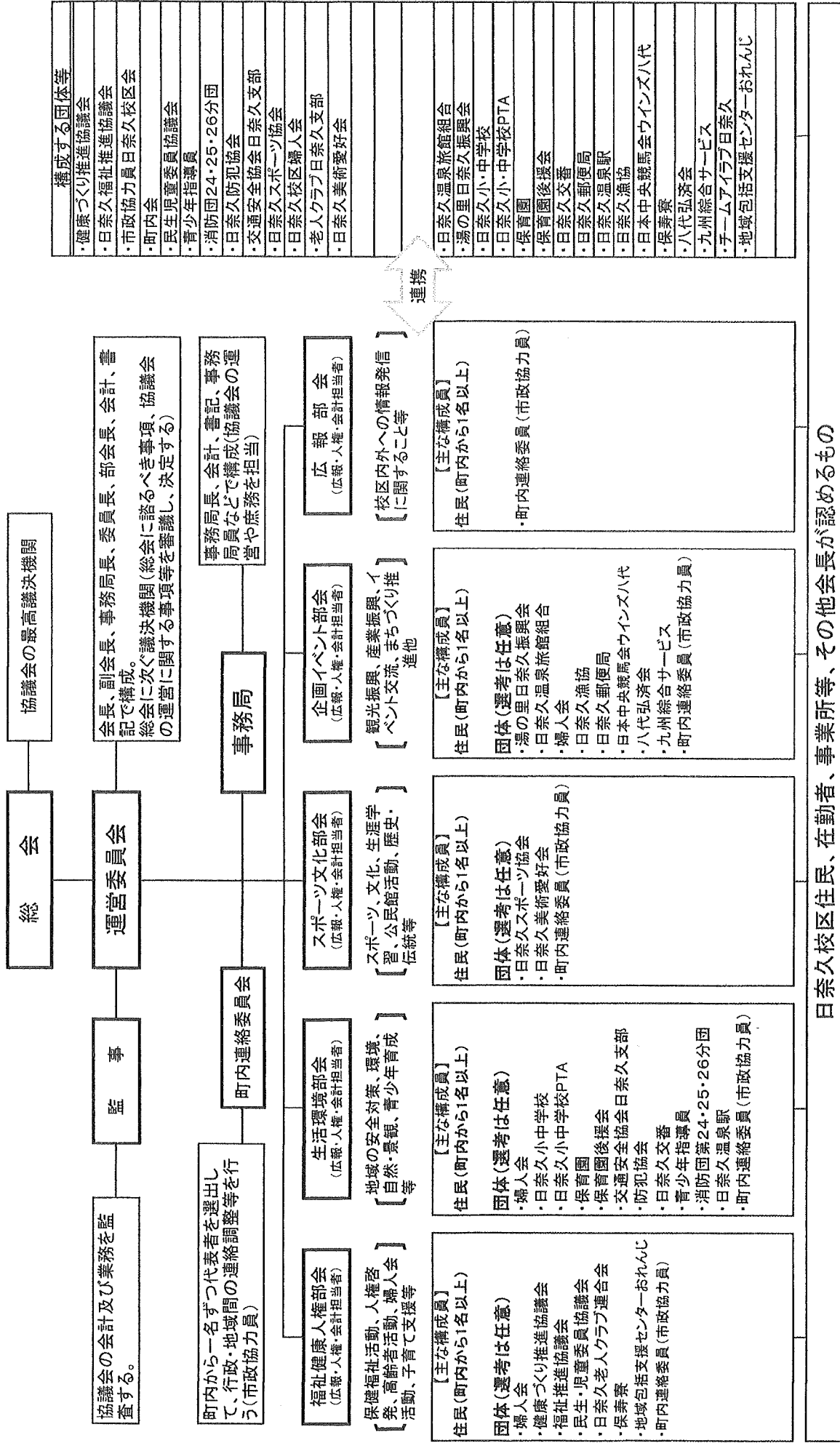


日奈久住民自治会組織構成



日奈久校区住民、在勤者、事業所等、その他会長が認めるもの

- 【主な構成員】
住民(町内から1名以上)
 - 【団体(選考は任意)】
・日奈久スポーツ協会
・日奈久美術愛好会
・町内連絡委員(市政協力員)
 - 【主な構成員】
住民(町内から1名以上)
 - 【団体(選考は任意)】
・日奈久スポーツ協会
・日奈久美術愛好会
・町内連絡委員(市政協力員)
 - 【主な構成員】
住民(町内から1名以上)
 - 【団体(選考は任意)】
・日奈久スポーツ協会
・日奈久美術愛好会
・町内連絡委員(市政協力員)
 - 【主な構成員】
住民(町内から1名以上)
 - 【団体(選考は任意)】
・日奈久温泉旅館組合
・日奈久郵便局
・日奈久漁協
・日本中央競馬会ウインズ八代
・八代弘済会
・九州総合サービス
・町内連絡委員(市政協力員)
 - 【主な構成員】
住民(町内から1名以上)
 - 【団体(選考は任意)】
・日奈久温泉旅館組合
・日奈久郵便局
・日奈久漁協
・日本中央競馬会ウインズ八代
・八代弘済会
・九州総合サービス
・町内連絡委員(市政協力員)
 - 【主な構成員】
住民(町内から1名以上)
 - 【団体(選考は任意)】
・日奈久温泉旅館組合
・日奈久郵便局
・日奈久漁協
・日本中央競馬会ウインズ八代
・八代弘済会
・九州総合サービス
・町内連絡委員(市政協力員)
- 平成26年6月19日 一部改正 (若竹保育園閉園、JA日奈久支所閉所の為、削除)
平成29年5月13日 一部改正 (日奈久温泉街案内人の会解散の為、削除)
令和4年7月 日 一部改正 (肥後銀行日奈久支店移転の為、削除、日奈久温泉センター指定管理者が八代弘済会となったので追加)