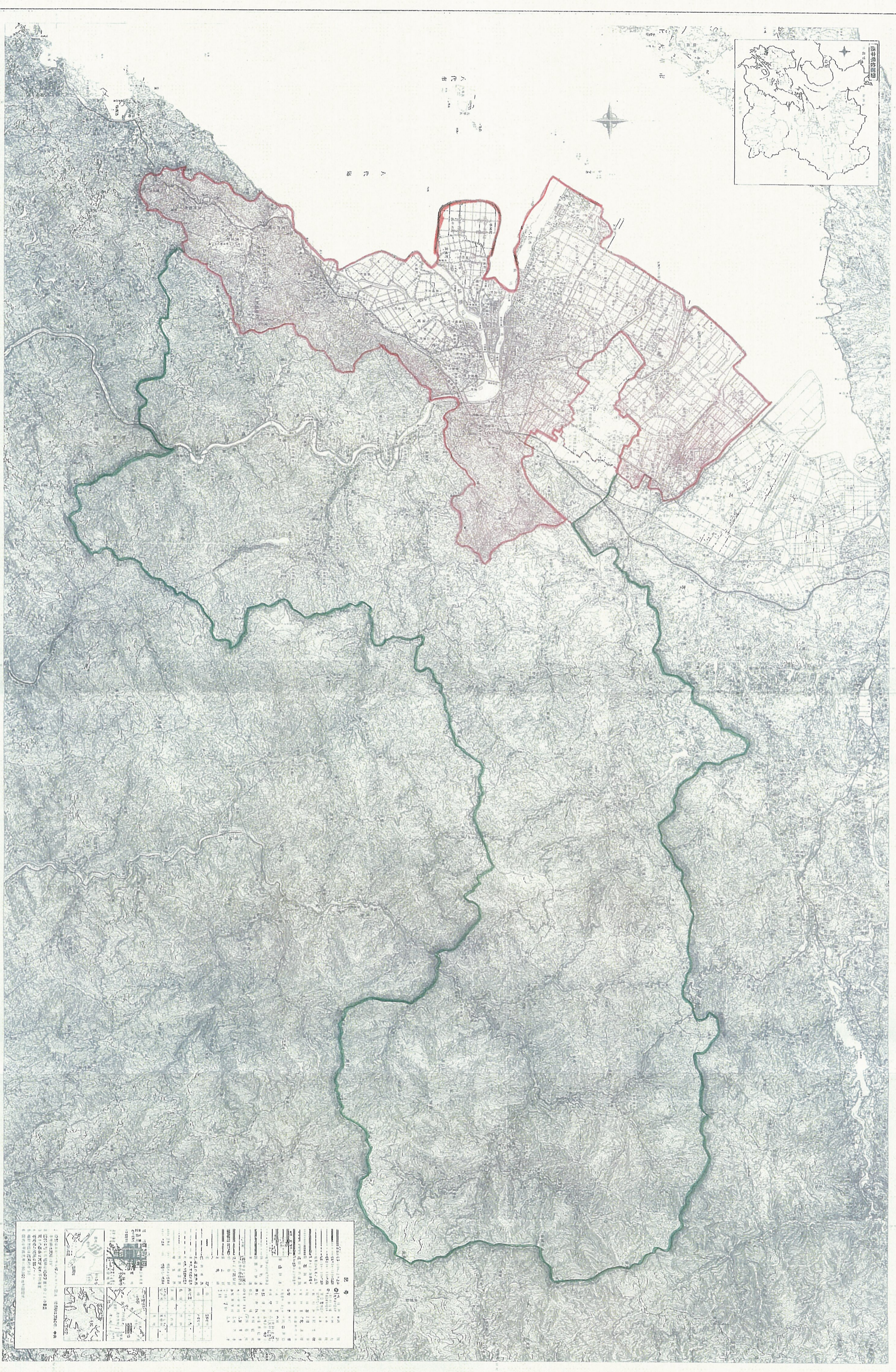


八代市全图



八代市

八代市



八代市

| 区名 | 面積 (km ²) | 人口 (人) | 人口密度 (人/km ²) |
|-----|-----------------------|---------|---------------------------|
| 八代市 | 1,150.00 | 100,000 | 87.00 |
| 八代市 | 1,150.00 | 100,000 | 87.00 |

八代市

日本国土地院 (C) 1978 年 8 月 1 日現在 国土地院 国土地院 国土地院

1:50,000

日本国土地院 国土地院 国土地院