

# 熊本県 八代市 下水道BCP

版数	策定・改定年月日	制定・改定内容
初版	平成26年11月28日	下水道部局協議(済)
更新	平成27年4月1日	異動に伴う配置替え・資機材の調達に伴う数量変更
更新	平成28年7月19日	異動に伴う配置替え変更
更新	平成29年3月27日	内容修正、農業集落排水の追加
更新	平成29年5月17日	内容修正、異動に伴う配置替え

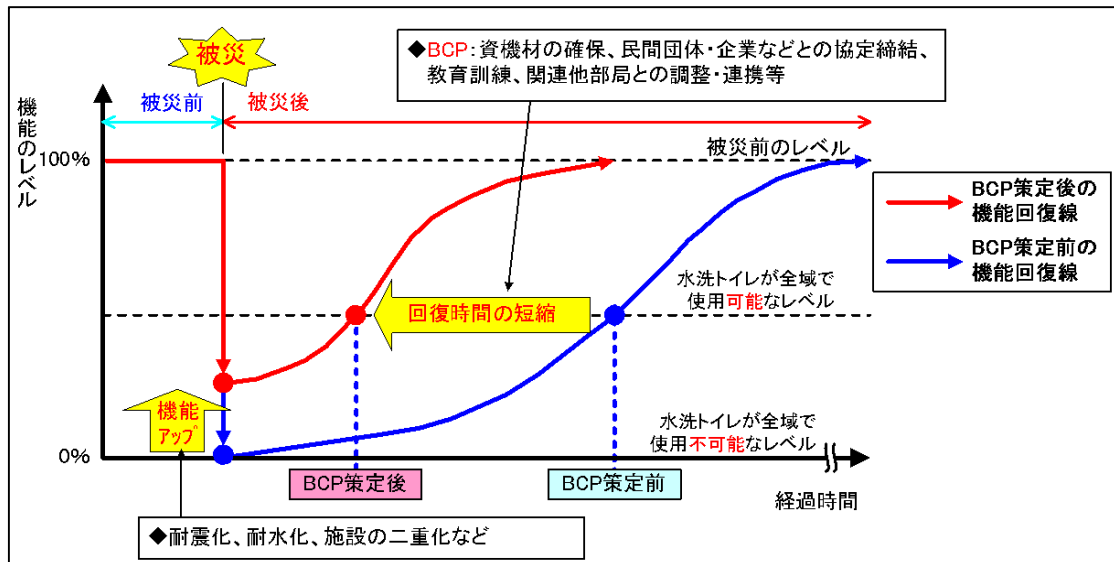
# 作業フローと標準書式一覧

はじめに 策定趣旨と基本方針およびBCPで決定する主な事項を明らかにする。（各自治体共通）

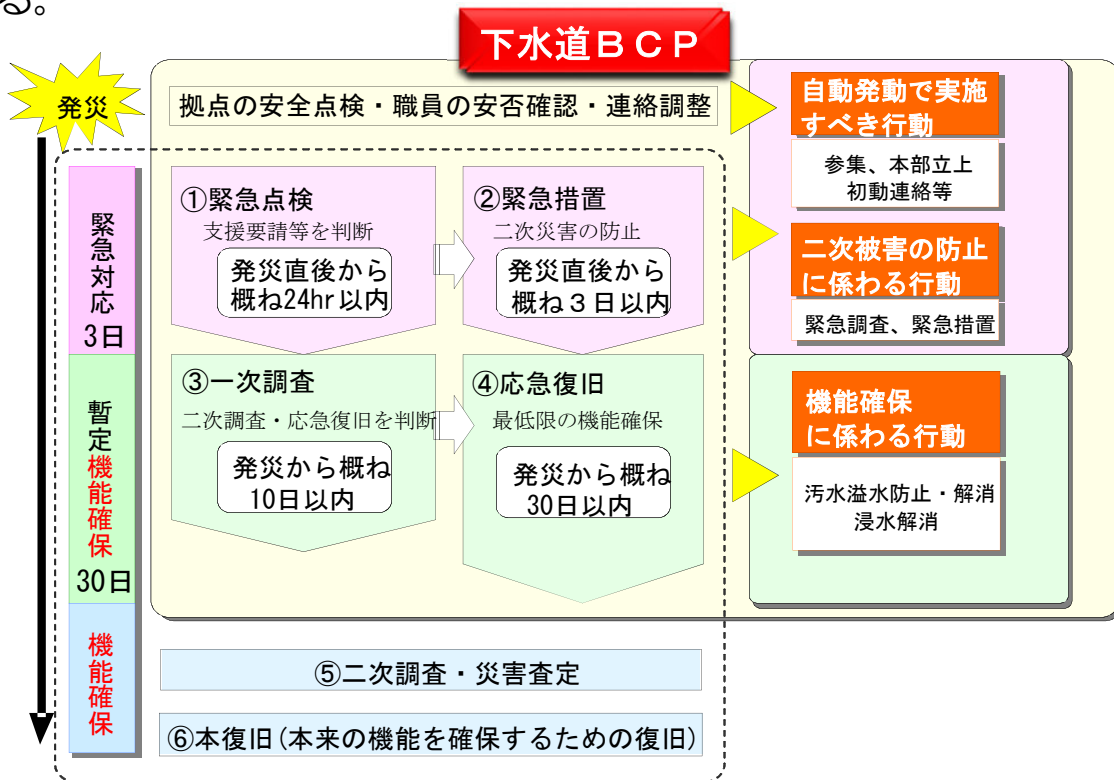
作業フロー	作業項目	書式No.	標準書式名	解説編の章番号
	チェックリスト	共通	下水道BCP策定時のチェックリスト	2-2
<b>I. 事前対策計画</b>				
↓	I-1. 被害想定と耐震化状況	I-1-1	被害想定条件の整理	3-1
		I-1-2	防災対策状況	
		I-1-3	被害想定箇所図	
	I-2. 必要資源の分析	I-2-1	保有資源リスト	3-2 4-2
	I-3. 事前対策計画	I-3-1	事前対策計画 (業務継続目標および各リソースや協定等の整備状況) ※減災対策図	3-2
		I-3-2	重要情報の保管及びバックアップ状況	3-2
<b>II. 非常時対応計画</b>				
見直し ↓	II-1. 非常時対応手順	II-1	対応拠点・指揮命令系統	3-2 4-2 4-3
	II-2. 各種必要書式	II-2	災害発生直後の連絡先リスト (関連行政部局、民間企業)	3-2 4-3
	II-3. 非常時対応計画	II-3-1	非常時対応計画 本庁で想定災害が発生した場合(管路施設含む)	4-1 4-2 4-3
		II-3-2	非常時対応計画 処理場・ポンプ場施設で想定災害が発生した場合	
		II-3-3	必要資源一覧表 (本庁・管路施設) (処理場・ポンプ場施設)	
<b>III. 訓練・改善計画・是正</b>				
	III-1. 訓練・改善計画	III-1-1	形態別訓練	5-1 5-2
		III-1-2	維持改善計画(見直し内容)	

# はじめに

業務継続計画（BCP；Business Continuity Plan）とは、災害発生時の資源に制約がある状況下において、適切な業務執行を行うことを目的とした計画である。



平時から災害に備えるため、災害発生直後から概ね30日で応急復旧を完了させる手順を定めた「下水道BCP」を策定するものとする。



なお、「下水道BCP」は、地域防災計画における下水道班の分掌事務を詳細に明記したものと位置付ける。

## I-1-1.被害想定条件の整理

八代市における下水道BCPの対象とする危機事象および、その被害想定概要について、整理を行う。

表 I-1-1 (1) 災害事象および被害想定地区

危機事象	対象の有無	想定規模	被災場所	適用
地震	■	震度 7	市域のほぼ全域	<ul style="list-style-type: none"> <li>八代市地域防災計画</li> <li>地震被害想定図</li> </ul>
津波	■	津波高 T.P3.0m	内陸約4kmまでの地区 浸水最大面積 6,500ha	<ul style="list-style-type: none"> <li>熊本県地域防災計画</li> <li>熊本県津波浸水想定</li> </ul>
浸水 (台風・豪雨)	■	球磨川380mm (2日間) 水無川310mm (24時間)等	市域のほぼ全域	<ul style="list-style-type: none"> <li>八代市地域防災計画</li> <li>八代市市民防災マップ (H21.3)</li> </ul>
噴火	□	-	-	-

表 I-1-1 (2) ライフライン状況の把握

項目	施設名	被災後の復旧予定日数
ライフライン	電力	1~2日間
	水道	段階的に復旧するが、応急復旧は28日後 (250ℓ/人/日) [水道の耐震計画化等策定 指針] (厚生労働省) より

## I-1-3.被害想定箇所図（目次）

### 【汚水】

No.	用途	内容	所管
①	緊急点検用	(重要な幹線+その他の汚水幹線)×耐震化×危険度	本庁
②	緊急調査用	重要な幹線×耐震化×危険度	
③	一次調査用	(重要な幹線+その他の汚水幹線)×液状化	
① ② ③	緊急点検用 緊急調査用 一次調査用	幹線管渠×(危険度・液状化)	千丁
① ② ③	緊急点検用 緊急調査用 一次調査用	幹線管渠×(危険度・液状化)	鏡

### 【雨水】

No.	用途	内容	所管
① ②	緊急点検用 緊急調査用	雨水幹線×危険度	本庁
③	一次調査用	雨水全管渠×液状化	

### 【根幹的施設】(汚水・雨水)

No.	内容	対象施設	備考
1	緊急初動確認項目	全施設	汚・雨
2	被害想定図(地震時)	水処理センター	汚水
3	被害想定図(地震時)	中央中継ポンプ場	汚水
4	被害想定図(地震時)	松崎中継ポンプ場	汚水
5	被害想定図(地震時)	麦島中継ポンプ場	汚水
6	MP位置図・名称	本庁36基、千丁24基、鏡11基	汚水
7	被害想定図(地震時)	中央雨水ポンプ場	雨水
8	被害想定図(地震時)	野上雨水ポンプ場	雨水
9	被害想定図(地震時)	麦島雨水ポンプ場	雨水
10	被害想定図(地震時)	日奈久浜町ポンプ場	雨水

## Ⅱ-1.対応拠点・指揮命令系統（1）

対 応 拠 点
<p>1. 下水道対策本部</p> <p>八代市下水道建設課、下水道総務課</p> <p>所在地: 八代市通町11-14ニュークリエイトビル2F</p> <p>電話: 0965-33-4458(+4147) (直) 0965-33-4111(代表) FAX: 0965-32-1395</p> <p>電子メール: <a href="mailto:geken@city.yatsushiro.lg.jp">geken@city.yatsushiro.lg.jp</a> <a href="mailto:gesomu@city.yatsushiro.lg.jp">gesomu@city.yatsushiro.lg.jp</a></p> <p>設置場所: 下水道建設課、下水道総務課内</p>
<p>2. 下水道対策前線拠点</p> <p>八代市水処理センター</p> <p>所在地: 八代市新港町3丁目1</p> <p>電話: 0965-37-1600 FAX: 0965-37-1601</p> <p>電子メール: <a href="mailto:geken@city.yatsushiro.lg.jp">geken@city.yatsushiro.lg.jp</a></p> <p>設置場所: 管理棟事務室内協議スペース</p>

対 応 体 制
<p>・下水道対策本部を設置。本部長は下水道建設課長、副本部長は下水道総務課長とする。</p> <p>・対策本部長の代理者は、対策副本部長とし、各班長の代理者は班員（以下命令系統図の上位者より）とする。</p>

### 各 班 の 担 当 業 務

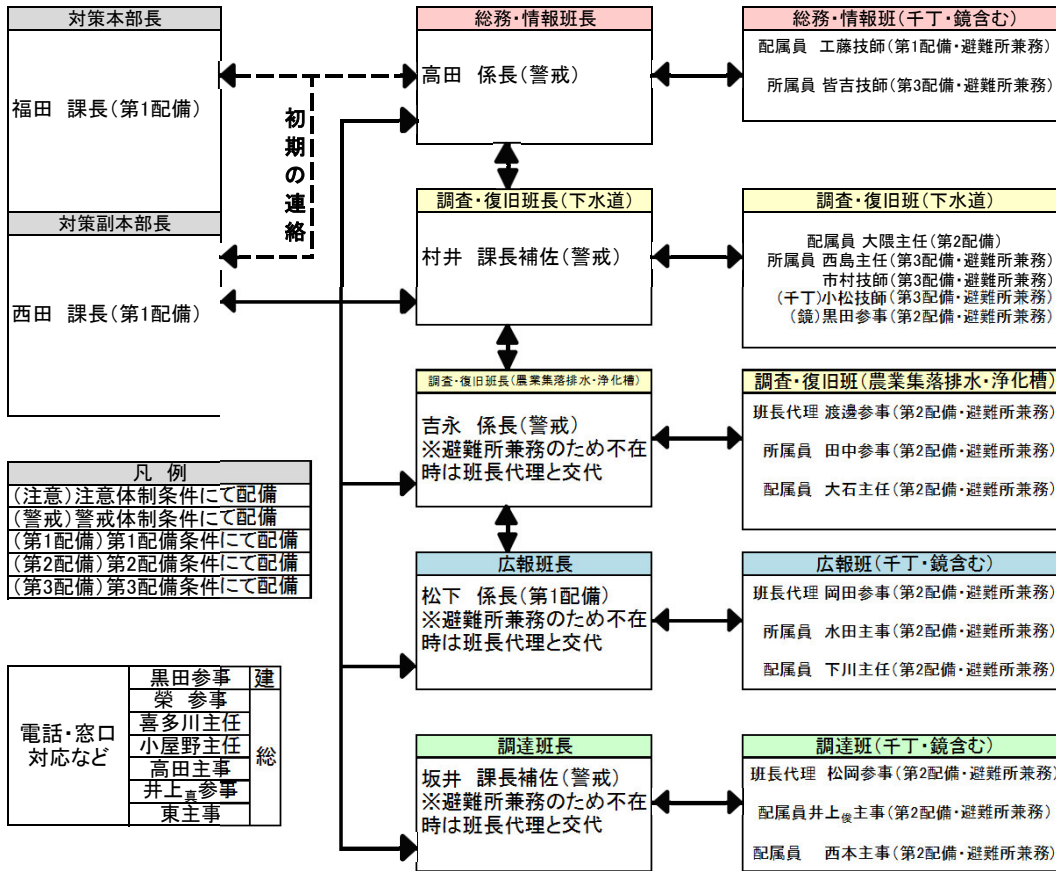
<p><b>下水道建設課・下水道総務課</b></p> <p>総務・情報班: 本部の設置運営、資料や記録の作成、関係部局との連絡調整。 被害情報の収集伝達、関係機関からの情報収集、通信手段の確保。</p>	<p><b>八代市水処理センター</b></p> <p>総務・情報担当: 職務環境、首班との調整、関連部局との調整。本部との連絡。 被害情報の収集伝達、関係機関からの情報収集、通信手段の確保。</p>
<p>調査・復旧班: 現場からの調査結果のまとめ、応急対策実施の調整。 緊急点検、調査や緊急措置、応急復旧等の対応を行う。</p>	<p>調査・復旧担当: 情報収集、応急復旧計画、本部との連絡。緊急点検、調査や緊急措置、応急復旧等の対応を行う。</p>
<p>広 報 班 : 報道提供資料の作成、報道機関への対応、住民への広報。</p>	
<p>調 達 班 : 資機材の調達・運搬、他自治体・民間からの受け入れリソース調整。</p>	<p>調 達 担 当 : 資機材の調達・調整、運搬。本部との連絡。</p>

参集体制	参集基準	参集人員 (千丁・鏡含む)	
<b>注意体制</b>	・気象警報等が発表され、災害が発生するおそれがある場合	施設班長 1	
<b>警戒体制 (対策本部 設置前)</b>	・台風等が九州または熊本県に接近し、八代地方が暴風域に入るおそれがある場合 ・大雨等により災害が発生し、または発生するおそれがある場合 ・その他、情報収集が必要な災害が発生した場合	総務・情報班長 調査・復旧班長 調達班長 5	
<b>警戒体制</b>	<b>第1 配備</b>	・風水害、地震等による災害が局地的に発生した場合	本部長 副本部長 広報班長 調査・復旧班 水処理センター 10
	<b>第2 配備</b>	・上記第1配備の場合で、被害が市全域に拡大するおそれがあるとき	総務・情報班 調査・復旧班 広報班 調達班 水処理センター 24
	<b>第3 配備</b>	・風水害の災害が市全域にわたり発生し、被害が甚大な場合	全職員 35

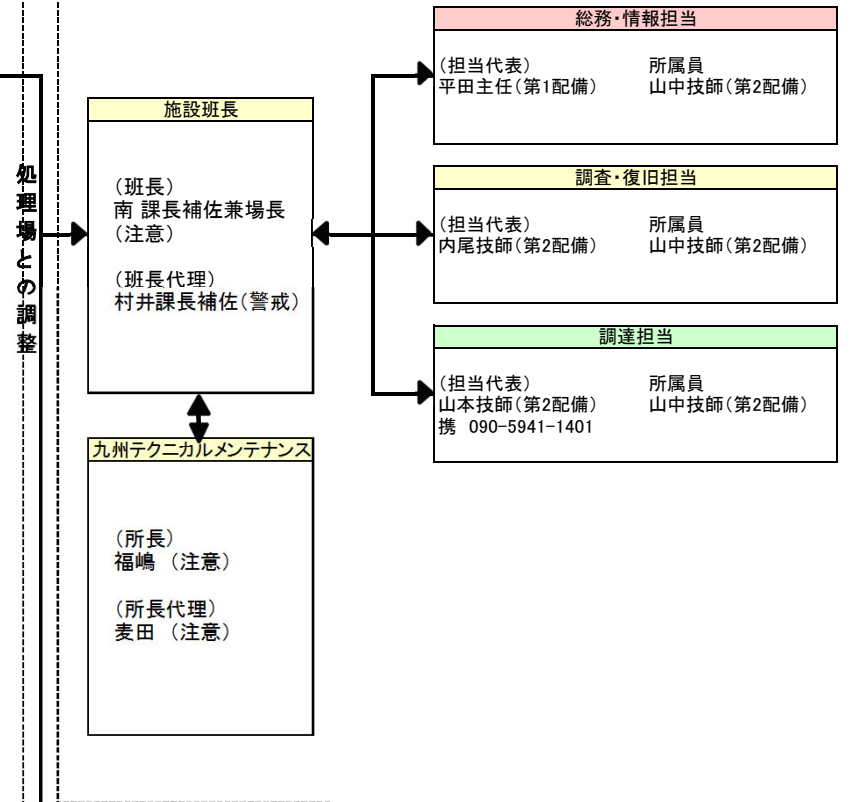
下水道建設課(水処理センター含): 16名、下水道総務課: 19名

## II-1 対応拠点・指揮命令系統（2）

### 下水道建設課 ・ 下水道総務課



### 水処理センター



### 八代北部浄化センター

