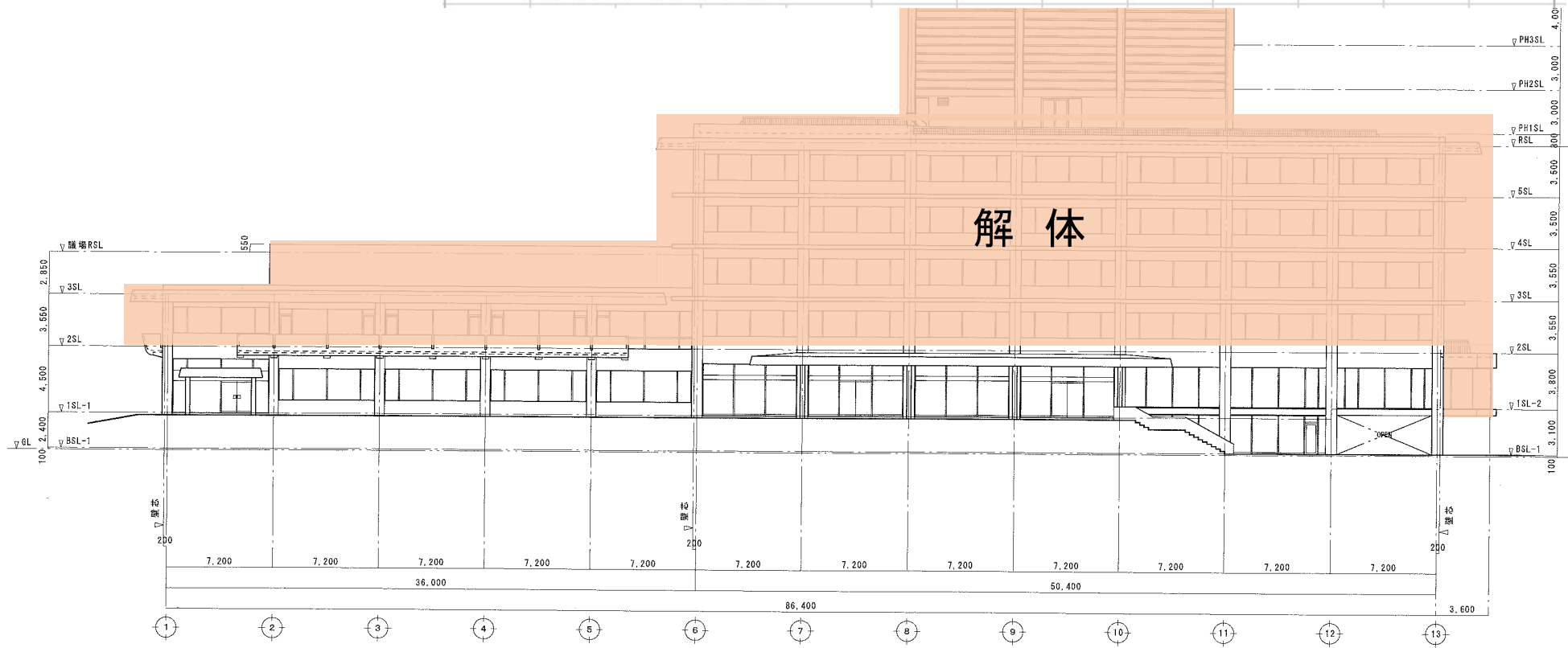


塔屋から2階までを解体する場合。(1F、地階を残す。)

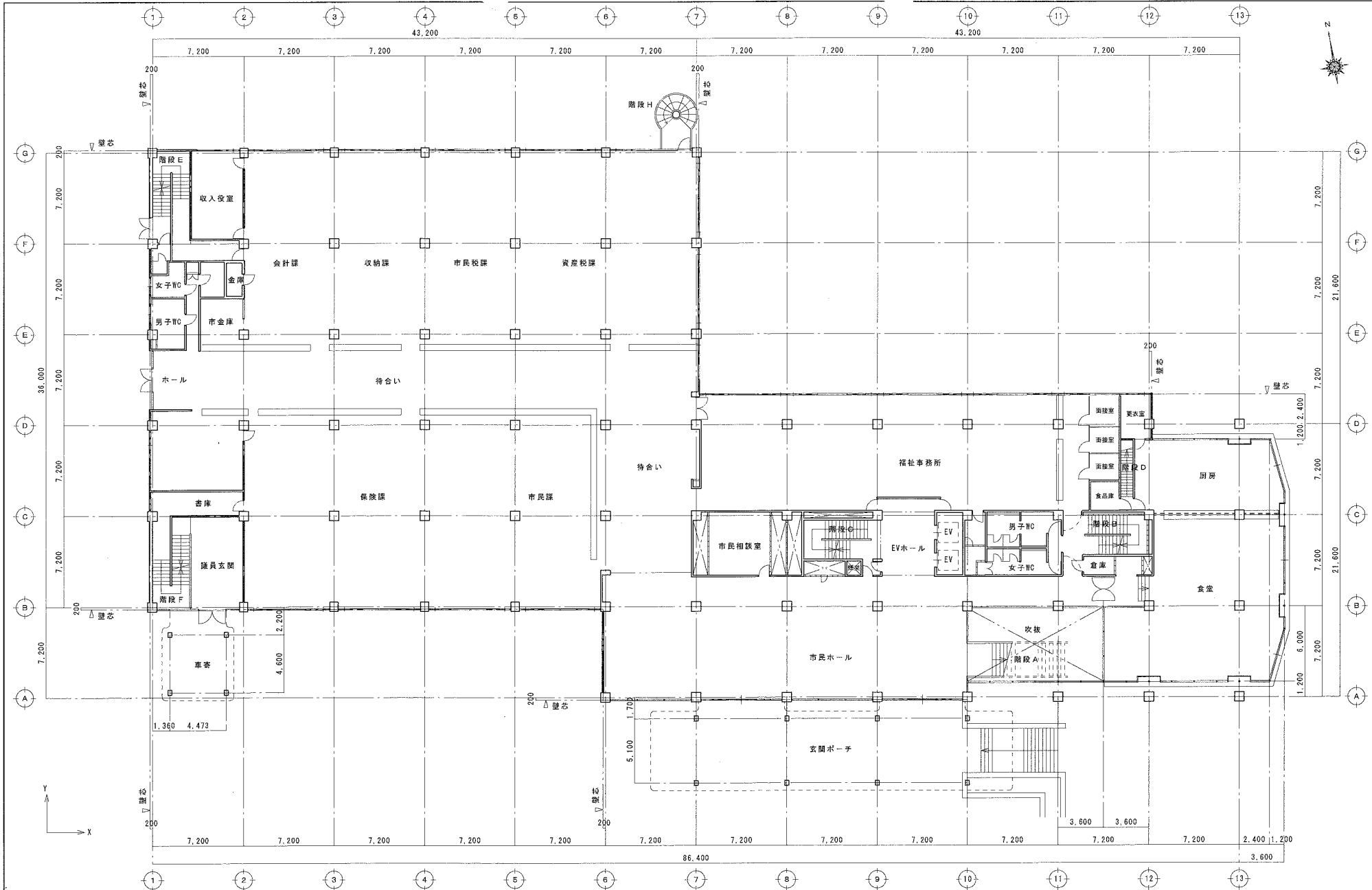
①	X方向			Y方向		
	Is値	目標値	判定	Is値	目標値	判定
1F	1.11	0.72	OK	1.09	0.72	OK
BF	0.76	0.72	OK	1.1	0.72	OK

執務空間が維持できる。



南立面図 S = 1/400

八代市庁舎 八代市島田町1-2-9 TEL 0965-34-6525 FAX 0965-33-9344	沖住設計事務所 一級建築士建設大臣登録 第123192号 熊本県知事登録774号 構造設計一般建築士登録第3138号 TEL 0965-34-6525 FAX 0965-33-9344	工事名 八代市本庁舎耐震二次診断調査業務委託	図面名称 南立面図	SCALE 1/400	SHEET No 2009	DATE 2009
	八代市庁舎 八代市島田町1-2-9 TEL 0965-34-6525 FAX 0965-33-9344					



1階平面図 S = 1/400

八代市庁舎

沖住設計事務所  
 一級建築士建設大臣登録 第123192号 熊本県知事登録 774号  
 構造設計一級建築士 第3138号  
 熊本県八代市島田町1281-3 沖住 一治  
 TEL 0965-34-8525 FAX 0965-33-9344

工事名  
 八代市本庁舎耐震二次診断調査業務委託

図面名称  
 1階平面図

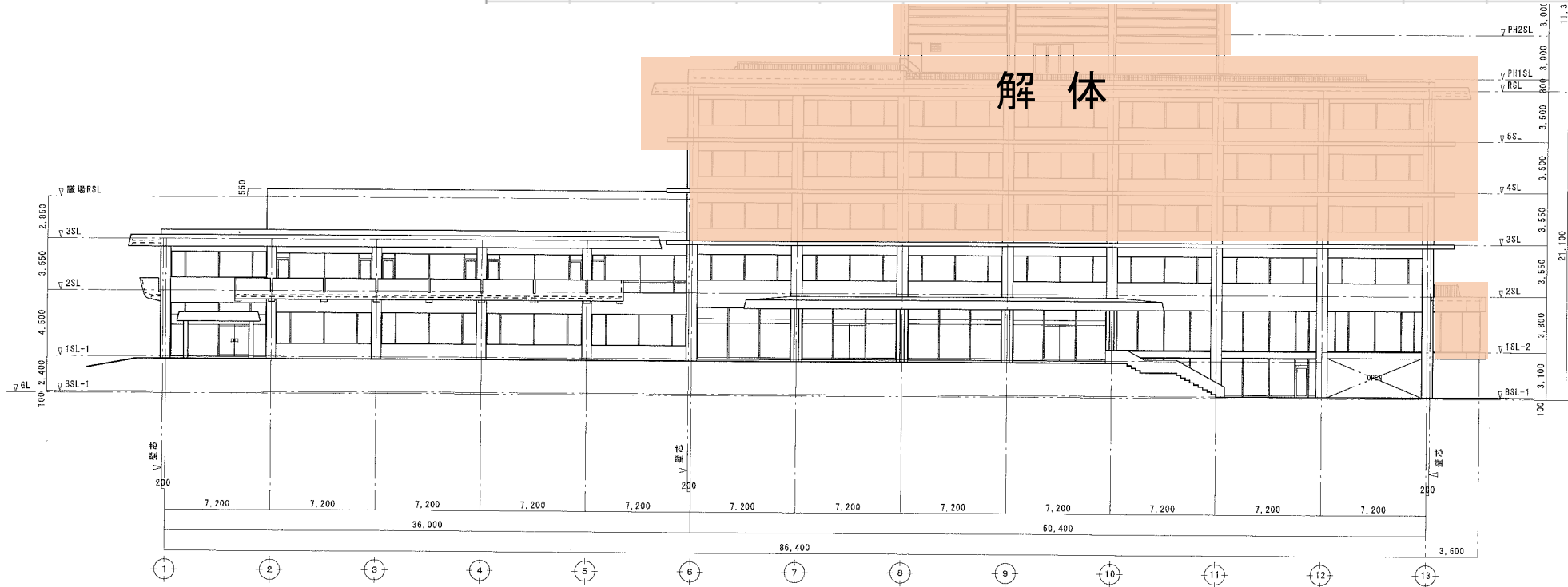
SCALE  
 1/400

SHEET No  
 2009  
 DATE  
 月 日

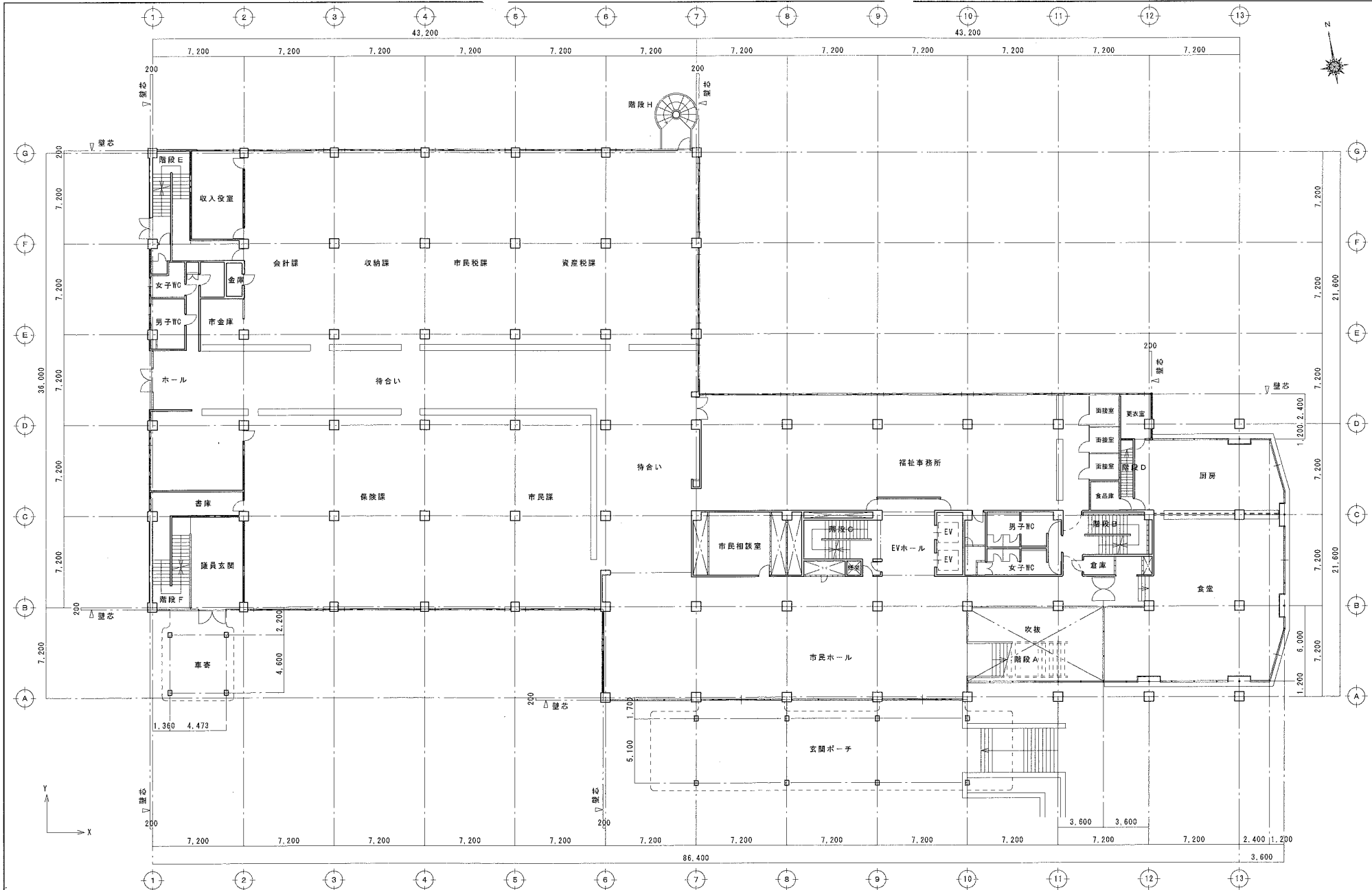
塔屋から3階までを解体のみ行う場合。(2F、1F、地階を残す。)

②	X方向			Y方向		
	Is値	目標値	判定	Is値	目標値	判定
2F	1.03	0.72	OK	0.73	0.72	OK
1F	0.58	0.72	NG	0.70	0.72	NG
BF	0.54	0.72	NG	0.74	0.72	OK

1階と地階は、Is値がIso(目標値)に達せず耐震性を確保できない。



南立面図 S = 1/400



1階平面図 S = 1/400

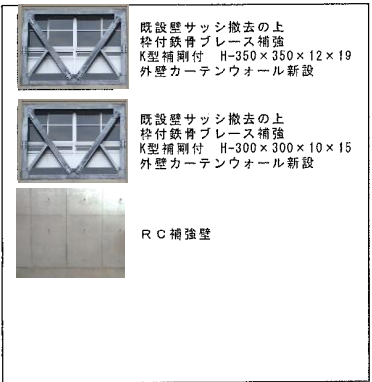
1-10

八代市庁舎

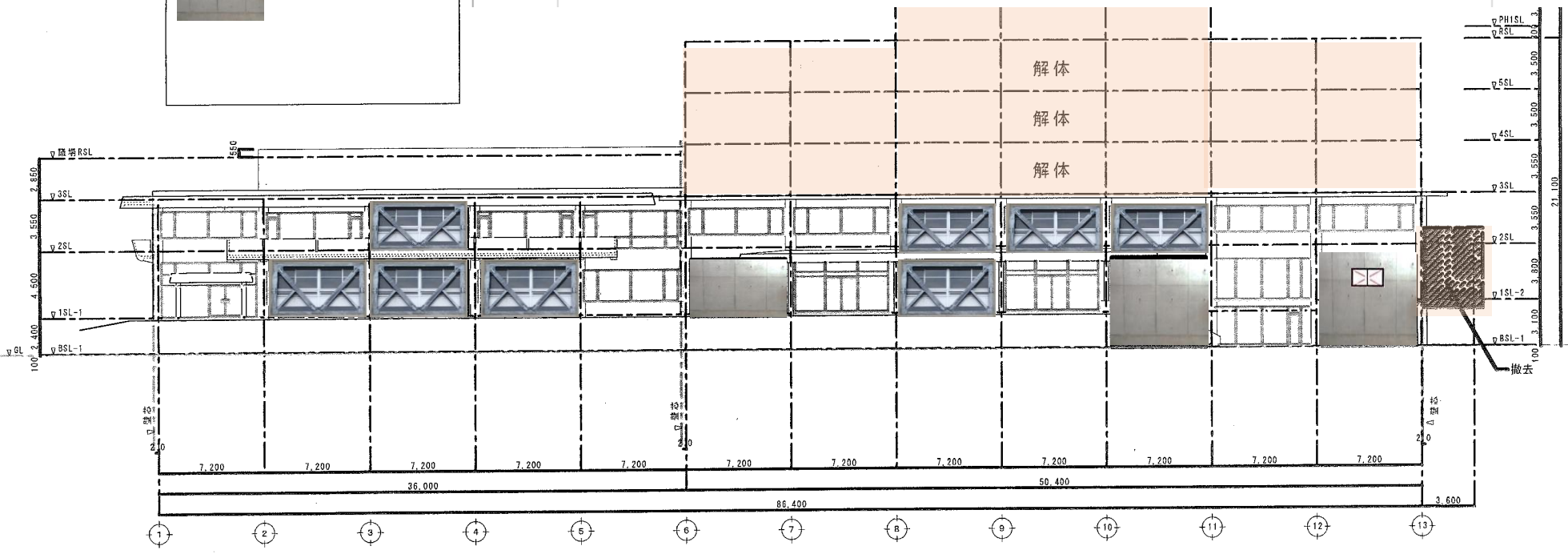
一級建築士建設大臣登録 第123192号 熊本県知事登録 774号 構造設計一級建築士 第3138号 熊本県八代市島田町1281-3 沖住 一治 TEL 0965-34-8525 FAX 0965-33-9344	工事名 八代市本庁舎耐震二次診断調査業務委託	図面名称 1階平面図	SCALE 1/400	SHEET No 2009	DATE 月 日
	種今般八代 誌1. 2 日				

塔屋から3階までを解体し「補強」する場合。(2F、1F、地階を残す。)

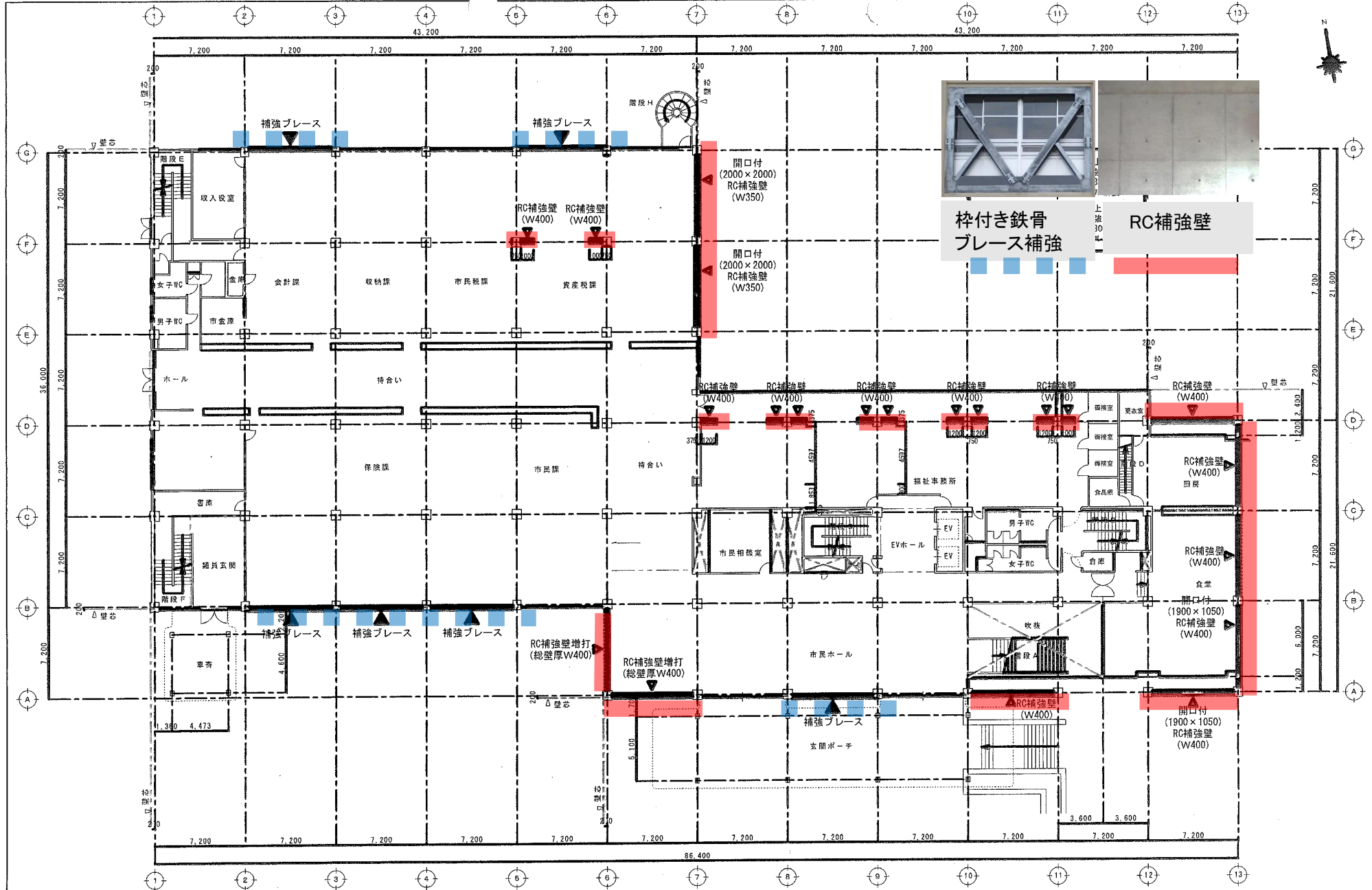
③	X方向			Y方向		
	Is値	目標値	判定	Is値	目標値	判定
2F	2.71	0.72	OK	1.11	0.72	OK
1F	1.66	0.72	OK	0.79	0.72	OK
BF	1.28	0.72	OK	0.68	0.72	NG



地階は、機械室に補強出来ないため耐震性を確保できない。  
(1階、2階の補強を地階で受けとめることが出来ないためY方向が弱くなる)



南立面図 S = 1/400

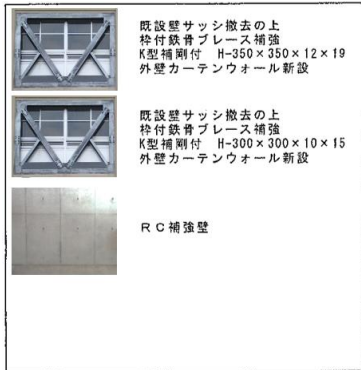


1階平面図 S = 1/400

沖住設計事務所

一級建築士建設大臣登録 第123192号 熊本県知事登録 774号  
 構造設計一級建築士 第3138号 住所 熊本県八代市島田町1281-3 沖住 一治  
 TEL 096-845-1111 FAX 096-845-1112

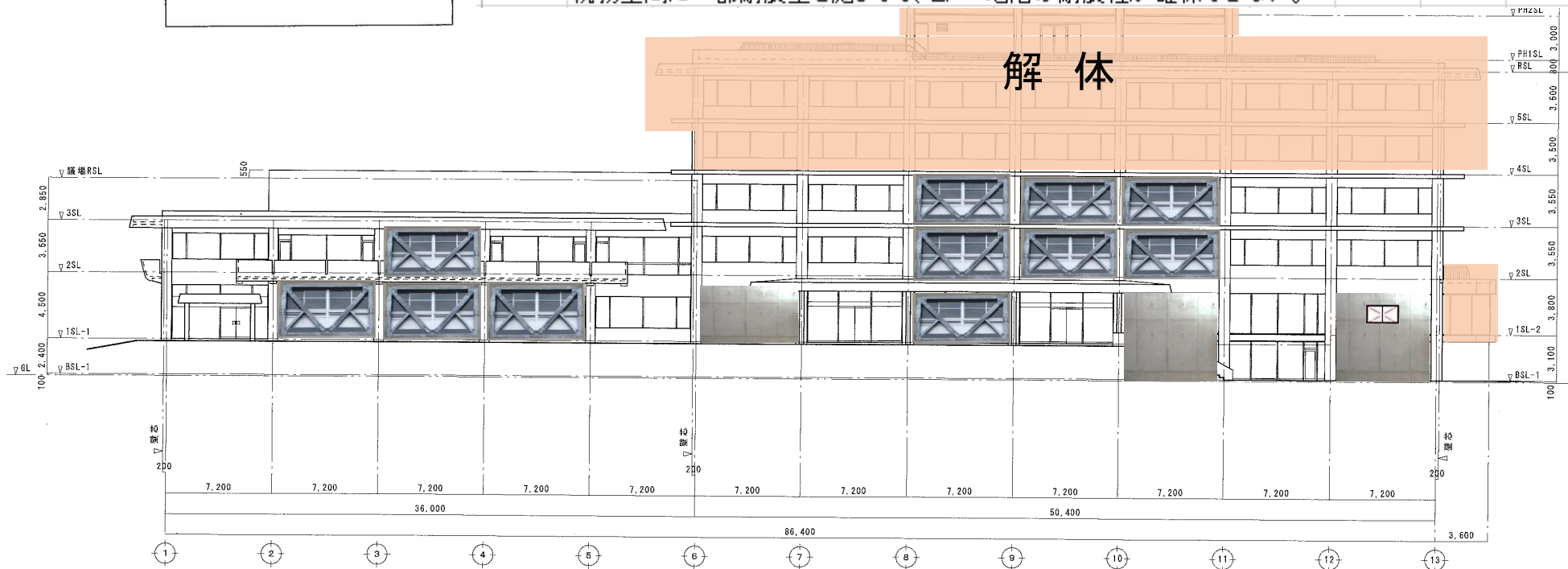
工事名	図面名称	SCALE	SHEET No	DATE
八代市本庁舎耐震二次診断調査業務委託	補強1階平面図	1/400	2000	月 日



塔屋及び5階、4階まで解体し「補強」する場合。(3F、2F、1F、地階を残す。)

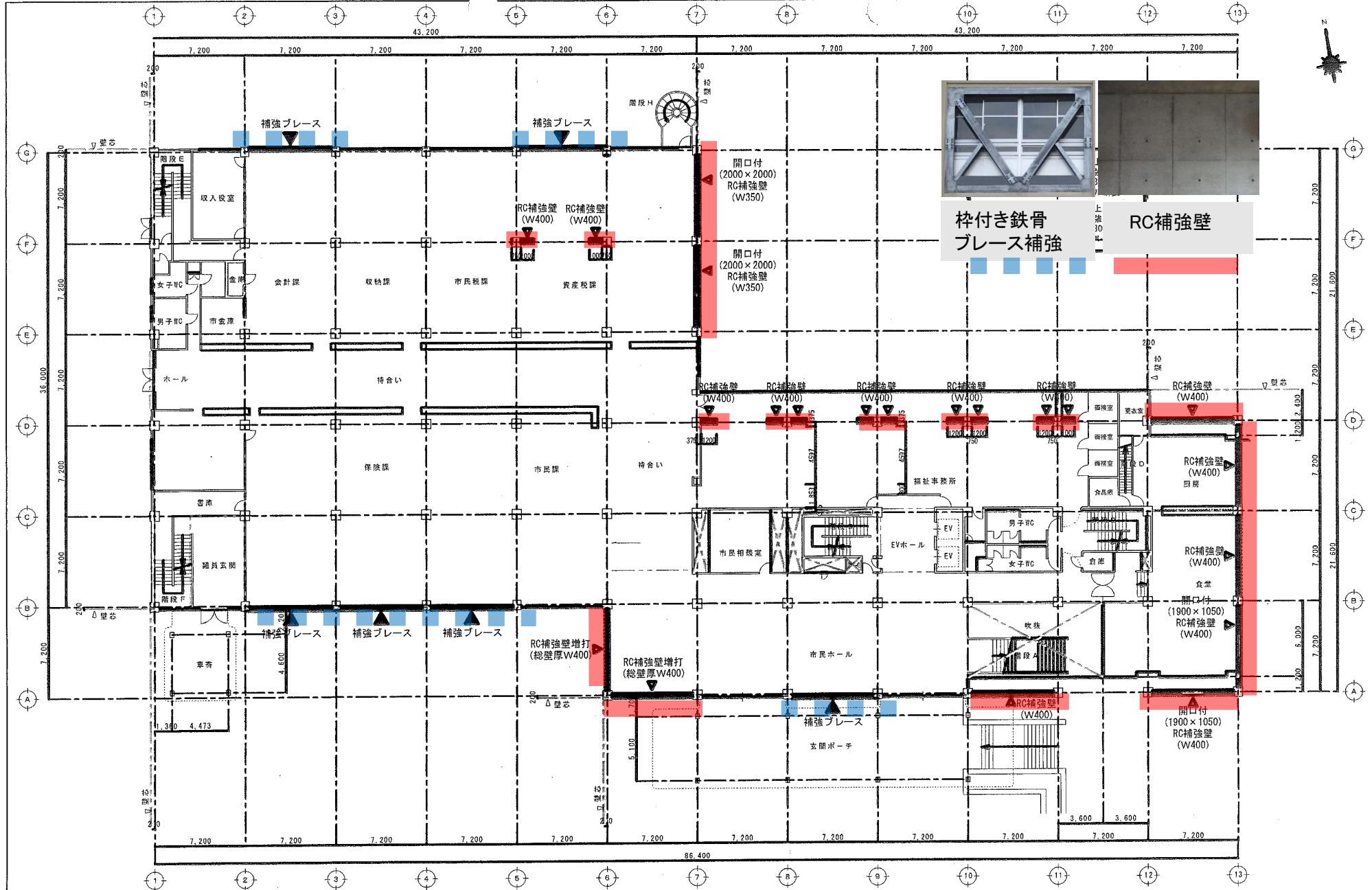
④	X方向			Y方向		
	Is値	目標値	判定	Is値	目標値	判定
3F	2.23	0.72	OK	1.48	0.72	OK
2F	1.33	0.72	OK	0.59	0.72	NG
1F	1.15	0.72	OK	0.57	0.72	NG
地階	1.05	0.72	OK	0.56	0.72	NG

執務空間に一部耐震壁を施しても、2F～地階の耐震性が確保できない。



南立面図 S = 1/400





1階平面図 S = 1/400

沖住設計事務所 一級建築士建設大臣登録 第123192号 熊本県知事登録 774号 構造設計一級建築士 第3138号 住所 熊本県八代市島田町1281-3 沖住 一治 電話 096-844-4444 096-844-4444	工事名 八代市本庁舎耐震二次診断調査業務委託	図面名称 補強1階平面図	SCALE 1/400	SHEET No 2000	DATE 月 日
	補強1階平面図				

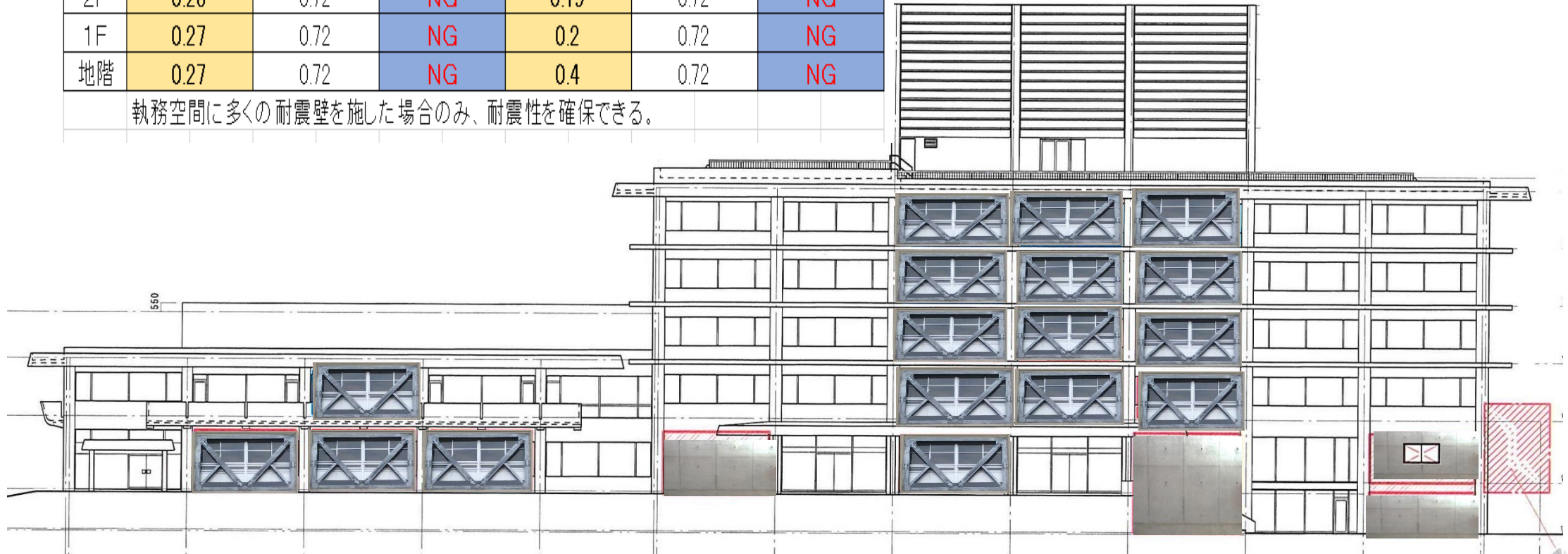


# 当初の改修(案)南側

解体をしない場合。(現庁舎そのままの状態 ※)

	X方向			Y方向		
	Is値	目標値	判定	Is値	目標値	判定
5F	0.33	0.72	NG	0.25	0.72	NG
4F	0.27	0.72	NG	0.2	0.72	NG
3F	0.28	0.72	NG	0.18	0.72	NG
2F	0.26	0.72	NG	0.19	0.72	NG
1F	0.27	0.72	NG	0.2	0.72	NG
地階	0.27	0.72	NG	0.4	0.72	NG

執務空間に多くの耐震壁を施した場合のみ、耐震性を確保できる。



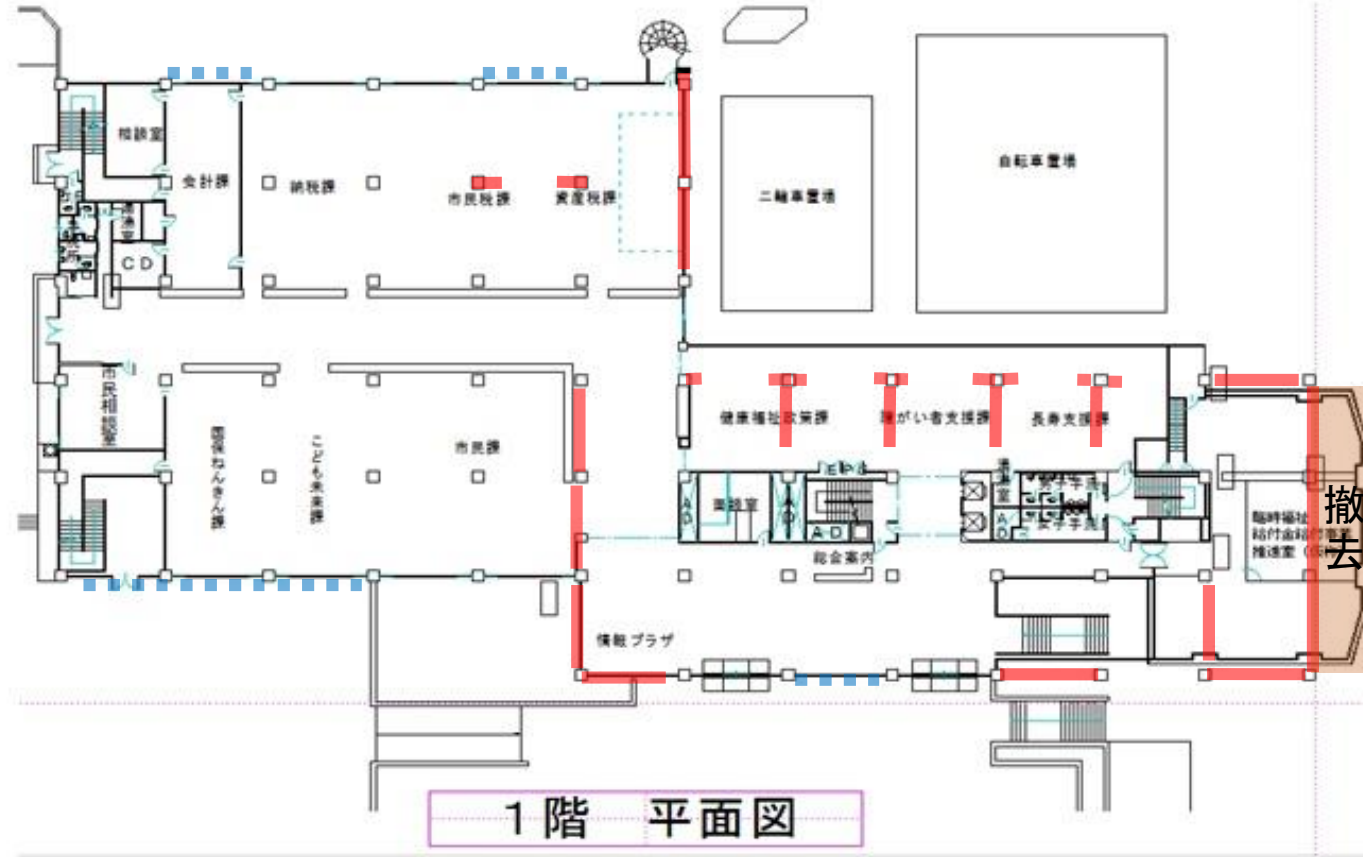
# 当初の改修(案)1階



RC補強壁



枠付き鉄骨  
ブレース補強



1階 平面図

