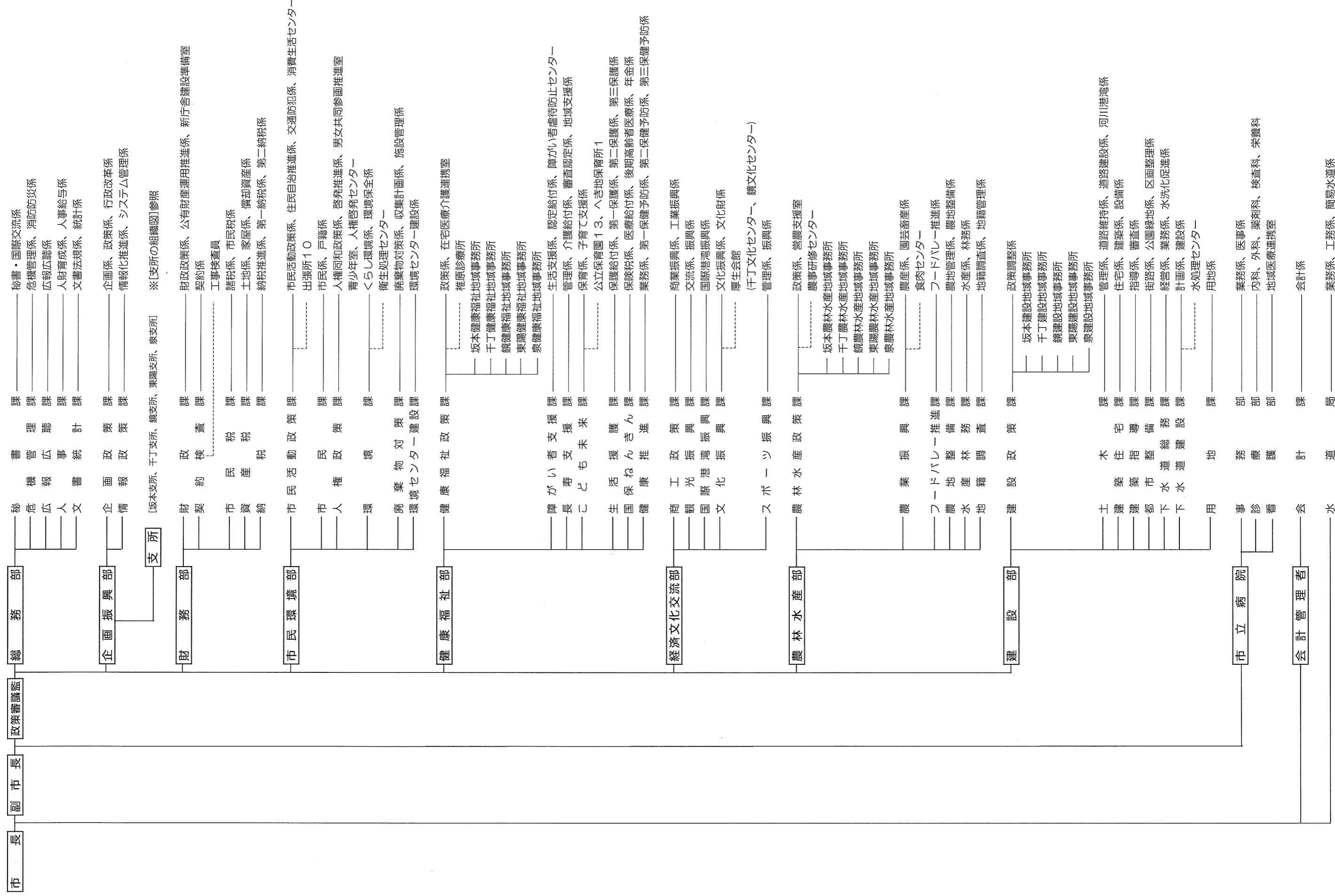


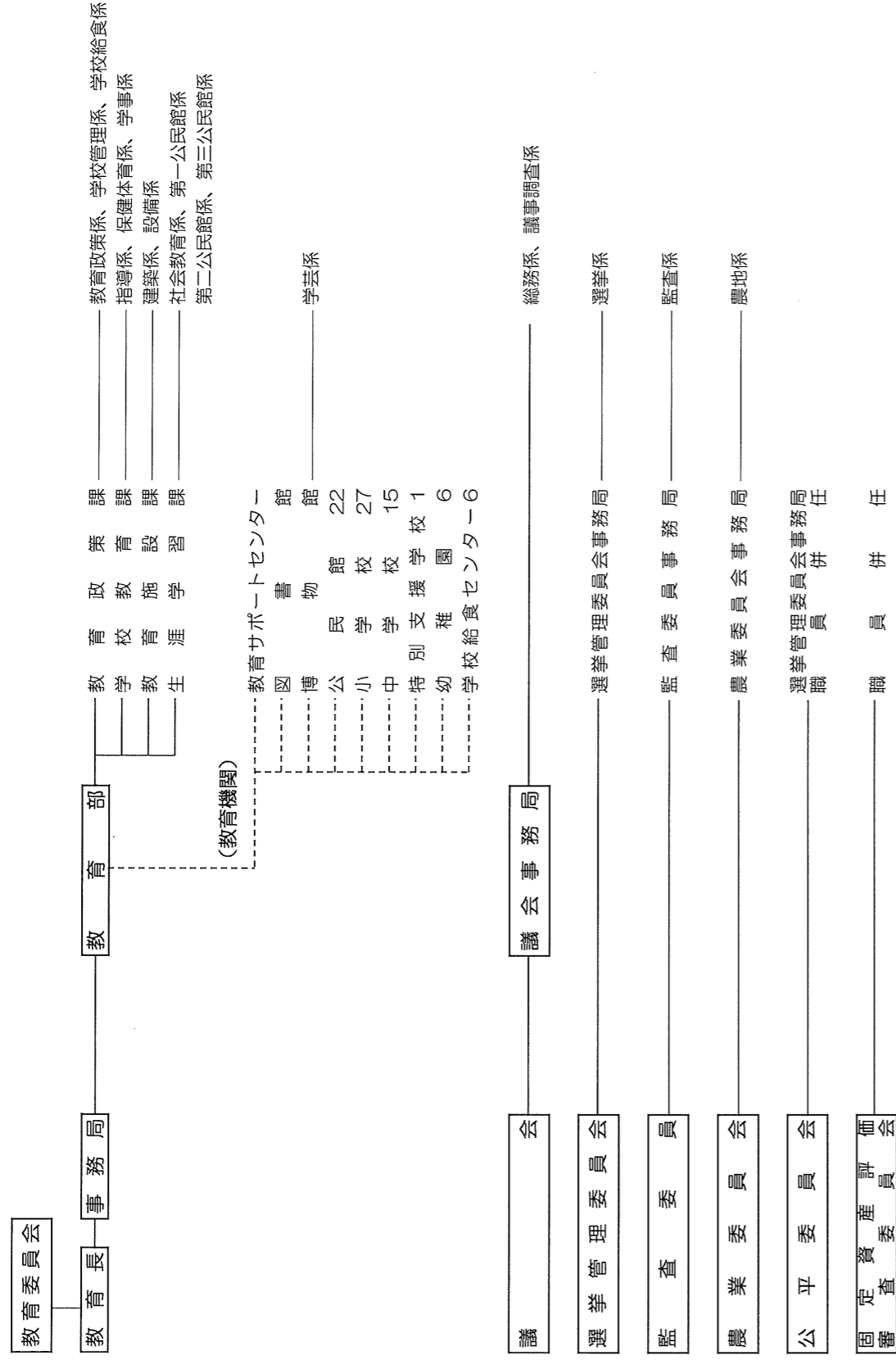
八代市組織機構図

9部 62課 159係

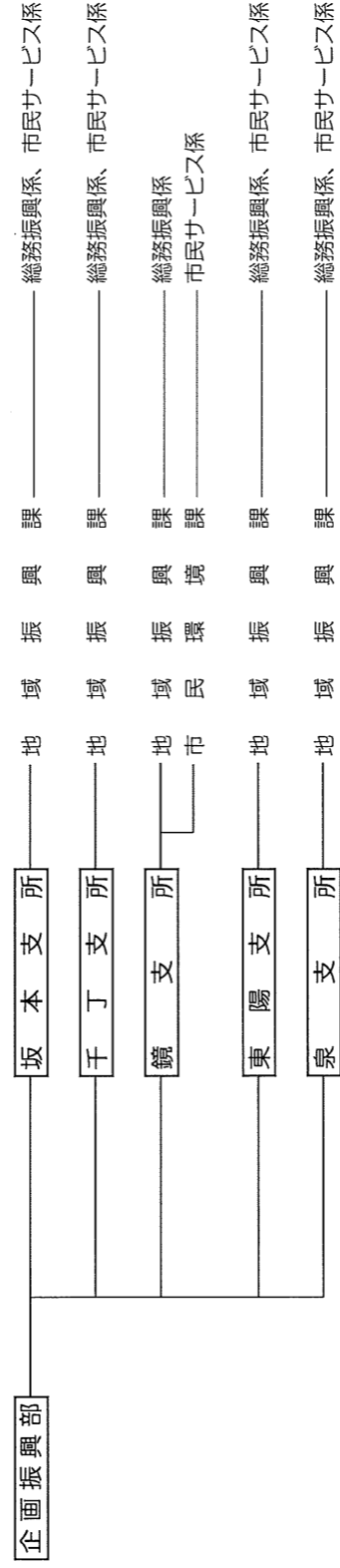
平成27年4月1日現在

資料2





※ 支所の組織図



各課の配置

本庁舎		
5階	企画政策課	情報政策課 スポーツ振興課
	契約検査課	建設政策課 土木課
4階	建築住宅課	建築指導課 都市整備課
	用地課	
3階	危機管理課	市民活動政策課 商工政策課
	観光振興課	国際港湾振興課 文化振興課
	農林水産政策課	農業振興課
	フードバレー推進課	農地整備課
	水産林務課	農業委員会事務局
2階	秘書課	広報広聴課 人事課
	文書統計課	財政課 議会事務局
1階	市民税課	資産税課 納税課
	市民課	健康福祉政策課
	障がい者支援課	長寿支援課
	こども未来課	国保ねんきん課
	会計課	市民相談室
地階	生活援護課	

本庁舎別館		
2階	環境課	環境センター建設課
	下水道建設課	監査委員事務局
1階	下水道総務課	水道局

保健センター		
八代市保健センター		健康推進課
鏡保健センター		健康推進課 (第二保健予防係)

坂本支所庁舎	
1階	坂本支所 地域振興課
	水道局 (簡易水道係)
	坂本健康福祉地域事務所
	坂本農林水産地域事務所
	坂本建設地域事務所

鏡支所庁舎	
2階	鏡支所 地域振興課
	鏡農林水産地域事務所
	鏡建設地域事務所
1階	鏡支所 市民環境課
	地籍調査課
	鏡健康福祉地域事務所

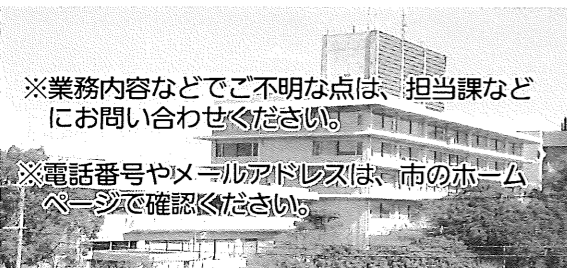
千丁支所庁舎	
3階	人権政策課
	生涯学習課
	教育政策課
2階	学校教育課
	教育サポートセンター
	選挙管理委員会事務局

東陽支所庁舎	
1階	東陽支所 地域振興課
	地籍調査課 (東陽・泉担当)
	東陽健康福祉地域事務所
	東陽農林水産地域事務所
	東陽建設地域事務所

千丁支所庁舎	
1階	千丁支所 地域振興課
	教育施設課
	千丁健康福祉地域事務所
	千丁農林水産地域事務所
	千丁建設地域事務所

泉支所庁舎	
2階	泉農林水産地域事務所
	泉支所 地域振興課
1階	泉健康福祉地域事務所
	泉建設地域事務所

□ は本庁舎所管課の地域事務所



4月1日から

# 市の組織が変わります

市では、市民に分かりやすく、簡素で効率的な組織を目指すとともに、市民サービスの向上を図ることができる組織や新たな行政課題に対応できる組織を確立するため、行政組織を再編し、4月1日から新しい体制になります。

## 組織再編の主な狙い

◆ 市長による指揮命令の明確化と迅速化

- ① 総務部の再編
  - ② 全庁的または部局横断的な危機発生時に対処する「危機管理課」の設置
- ◆ 普通交付税の段階的削減を見据えた財務部門の強化
- ① 財務部の設置
  - ② アアシリティマネジメントの導入を踏

◆ 政策・施策の着実な推進と組織の横断連携の強化

- ① 政策担当部署を各部に設置
- ② 地域振興の推進を目的に支所組織を再編
- ③ 支所保険福祉部門を健康福祉部政策担当部署に直轄化

◆ 市長八策の実現に向けた農商工部門の強化と業務の効率化

- ④ 農林水産事務所、建設事務所を各部政策担当部署に直轄化
- ① 商工観光部門に文化・スポーツ部門を集約し、経済文化交流部を設置
- ② フードバレー推進係を同課内に設置
- ◆ 市民生活に直結する部門の一元化
- ① 市民協働部と環境部を再編し、市民環境部を設置
- ② 市民課を市民環境部に再編

## 庁舎を移転する部署があります



## 問合せ

行政改革課  
☎ 32-4711

4月以降は企画政策課へ問合せください。

**健康福祉部**

新課名	主な業務内容	旧所属部など
★健康福祉政策課	社会福祉法人の指導監査、在宅医療介護連携、各健康福祉地域事務所の総括	※
障がい者支援課	障がい福祉サービス、障がい者手帳、障がい者虐待防止センター	※
長寿支援課	高齢者福祉、介護保険、地域包括支援センター	※
こども未来課	保育園、こども医療費助成、児童手当、ひとり親家庭等支援、児童虐待防止	※
生活援護課	生活保護、ホームレス、行旅病人、生活困窮者自立相談支援	※
国保ねんきん課	国民健康保険、後期高齢者医療、国民年金	※
健康推進課	乳幼児健診、予防接種、特定健診、がん検診、健康教室、健康相談	はつらつ健康課

**経済文化交流部**

新課名	主な業務内容	旧所属部など
★商工政策課	商業の振興、工業の振興、雇用促進、企業誘致	商工観光部 商工振興課
観光振興課	観光・物産の振興、観光行事、誘客宣伝、観光施設の維持管理	商工観光部
国際港湾振興課	八代港の整備促進・振興、貿易振興	商工観光部
文化振興課	文化芸術の振興・普及、文化財保護、厚生会館、千丁・鏡文化センター	市民協働部 文化まちづくり課
スポーツ振興課	スポーツの振興・普及、体育施設の維持管理、各種スポーツ行事	市民協働部 いきいきスポーツ課

**農林水産部**

新課名	主な業務内容	旧所属部など
★農林水産政策課	農業振興地域整備計画、営農支援、各農林水産地域事務所の総括 農事研修センター	農業政策課
農業振興課	園芸・果樹・特産物などの振興、米の生産調整、病害虫防除	農業生産流通課
フードバレー推進課	フードバレーの推進、農林水産物の高付加価値化・流通	※
農地整備課	農業基盤整備、湛水防除、農道と農業水利施設の維持管理	※
水産林務課	漁業振興、漁場環境保全、林業振興、有害鳥獣	※
地籍調査課	地籍調査、市町村境界	※

**建設部**

新課名	主な業務内容	旧所属部など
★建設政策課	都市計画の調査・決定、開発行為、建設技術管理、各建設地域事務所の総括	都市政策課
土木課	道路・橋梁維持修繕、河川・道路・港湾管理 市道・橋梁整備、河川・排水路・港湾整備	土木管理課 土木建設課
建築住宅課	市有建築物の設計・施工・監督、市営住宅の整備・管理	※
建築指導課	建築確認・検査、建築物の許認可・指導・相談・違反取締り	※
都市整備課	都市計画道路の計画・実施、公園・緑地の整備・維持管理 土地区画整理事業の計画・実施	街路公園課 区画整理課
下水道総務課	下水道事業の経営、使用料、受益者負担金、排水設備、農業集落排水、浄化槽	鏡建設事務所と千丁建設事務所の下水道部門は本庁へ集約
下水道建設課	下水道事業の計画・実施、下水道施設の維持管理	
用地課	用地取得、不動産登記、宅地分譲	※

**教育部**

新課名	主な業務内容	旧所属部など
★教育政策課	教育委員会事務、学校・幼稚園予算、学校給食施設の管理運営	教育総務課
学校教育課	学校・幼稚園の運営、児童生徒の就学・転校	※
教育施設課	教育施設の営繕・工事の設計・施工・監督	※
生涯学習課	社会教育団体、社会教育学級、公民館事業の企画・運営、図書館の管理運営	※
教育サポートセンター	教育関係の調査研究、図書・資料の提供、教職員の研修、教育相談	※
博物館	博物館資料の収集・保管・展示・調査研究、展覧会・講演会	※

4月1日からの組織は次のとおりです。

- ※ … 変更なし
- ★印 … 各部の政策担当部署として、政策の調整・進行管理を担当
- 赤文字 … 業務内容・名称変更した課

次の部局は変更ありません  
市立病院、会計課、水道局、議会事務局、選挙管理委員会事務局、監査委員事務局、農業委員会事務局

**総務部**

新課名	主な業務内容	旧所属部など
★秘書課	市長・副市長の秘書、後援などの名義使用、国際交流、叙勲・褒章	企画振興部
危機管理課	危機管理、国民保護、防災・消防、消防団	市民協働部 防災安全課
広報広聴課	市報の発行、ホームページ、広聴、市ケーブルテレビ	企画振興部
人事課	職員育成、人事、給与、福利厚生、労働安全衛生管理	※
文書統計課	情報公開、個人情報保護、統計調査、固定資産評価審査委員会	※

**企画振興部**

新課名	主な業務内容	旧所属部など
★企画政策課	総合計画、過疎計画、地域審議会、地域公共交通、コミュニティ助成 行財政改革、指定管理者制度、行政評価	企画政策課 行政改革課
情報政策課	地域情報化、ネットワーク設備の管理、電算システム	※
各支所 地域振興課 (鏡支所を除く)	支所庁舎管理、市政協力員、消防団、交通安全・防犯、地域振興 住民自治協議会支援、観光振興、観光行事、防災・消防、簡易水道(一部の支所) ケーブルテレビ(一部の支所)	各支所 総務振興課
鏡支所 地域振興課	戸籍、住民票の発行、転入・転出、印鑑登録・証明、市県民税の申告・調査 市税の証明、市税(国保税含む)の収納・納税相談、環境保全、狂犬病予防	各支所 市民福祉課
鏡支所 市民環境課	支所庁舎管理、市政協力員、消防団、交通安全・防犯、地域振興 住民自治協議会支援、観光振興、観光行事、防災・消防	鏡支所 総務振興課
鏡支所 市民環境課	戸籍、住民票の発行、転入・転出、印鑑登録・証明、市県民税の申告・調査 市税の証明、市税(国保税含む)の収納・納税相談、環境保全、狂犬病予防	※

**財務部**

新課名	主な業務内容	旧所属部など
★財政課	財政計画、予算編成、基金、庁舎管理、市有資産活用計画、新庁舎の建設	総務部
契約検査課	工事・業務委託・物品などの入札・契約、工事の検査	総務部
市民税課	市県民税、法人市民税、軽自動車税、たばこ税、入湯税、税証明	総務部
資産税課	土地・家屋・償却資産の固定資産税の調査・賦課	総務部
納税課	市税(国保税含む)の収納・納税相談・市税の口座振替の推奨、納税啓発	総務部

**市民環境部**

新課名	主な業務内容	旧所属部など
★市民活動政策課	市政協力員、市民相談、市民活動支援、住民自治協議会支援、出張所の総括 交通安全・防犯、消費生活センター	市民協働部 市民活動支援課 市民協働部 防災安全課
市民課	戸籍、住民票の発行、転入・転出、印鑑登録・証明	総務部
人権政策課	人権政策調整、人権啓発、男女共同参画、青少年健全育成 人権啓発センター	市民協働部
環境課	環境保全、公害対策、狂犬病予防、墓園、し尿	環境部
廃棄物対策課	廃棄物処理政策、ごみの収集・処理・減量化	環境部 ごみ対策課
環境センター建設課	環境センターの整備	環境部