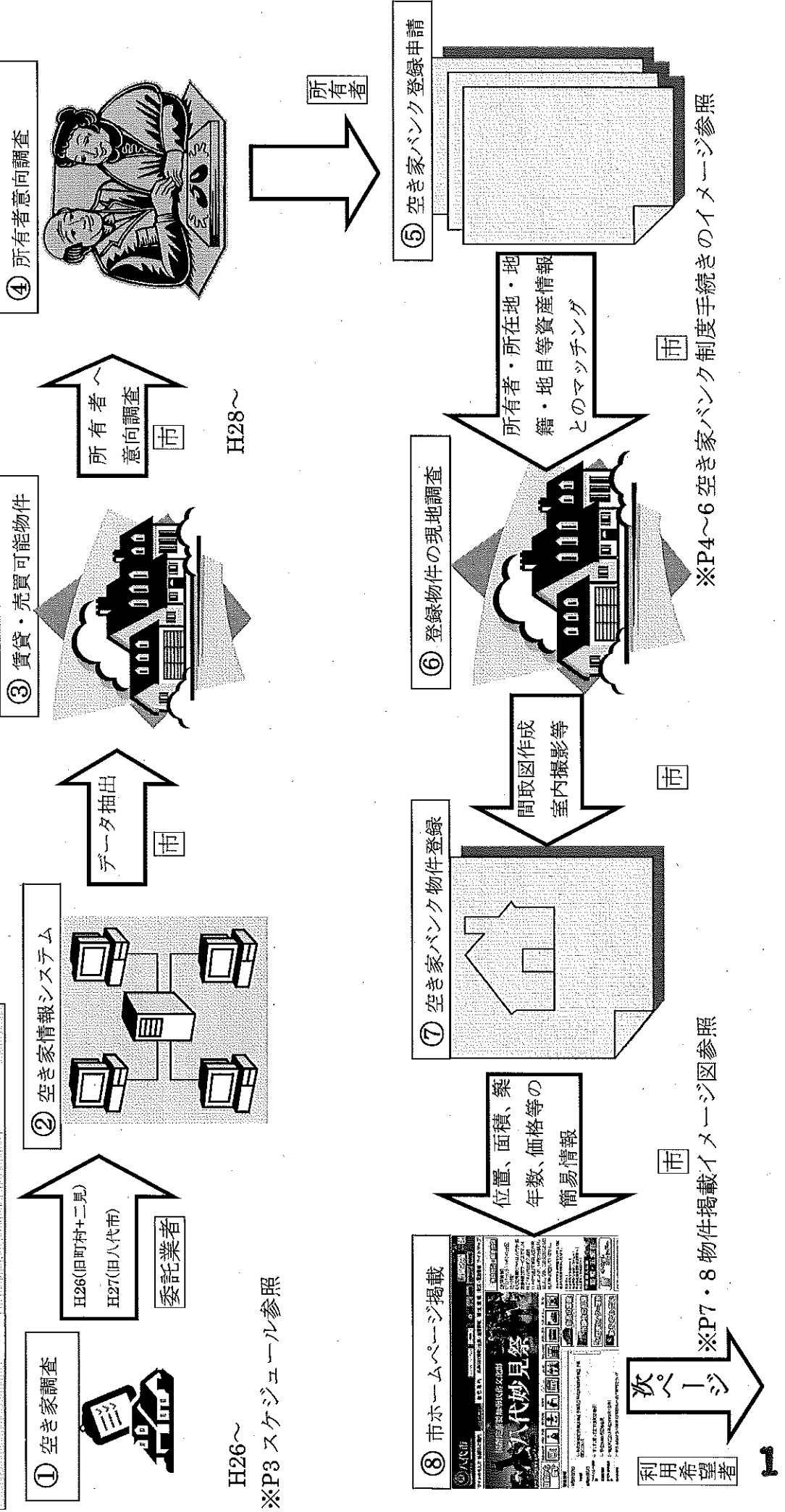
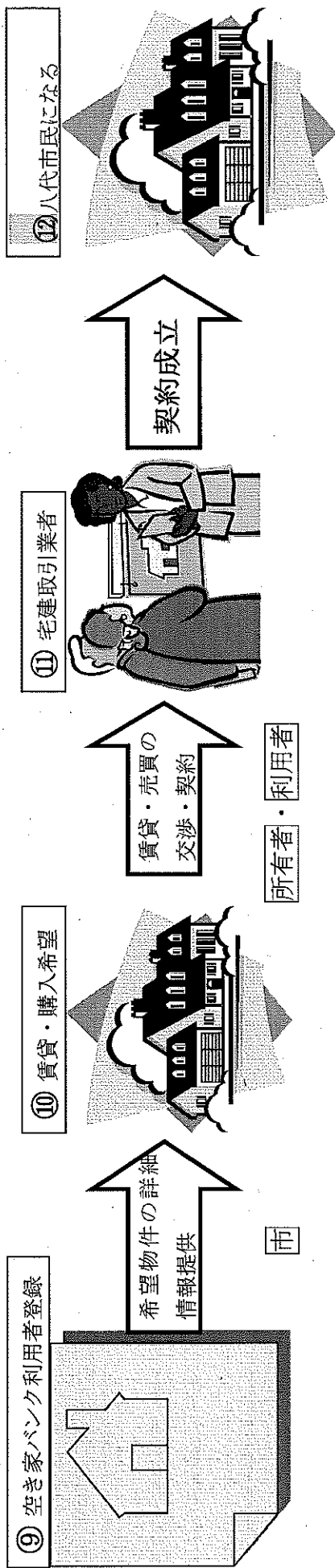


# 空き家バンク調査事業について

## 資料3

空き家調査から空き家バンクまでの流れ





### 留意事項

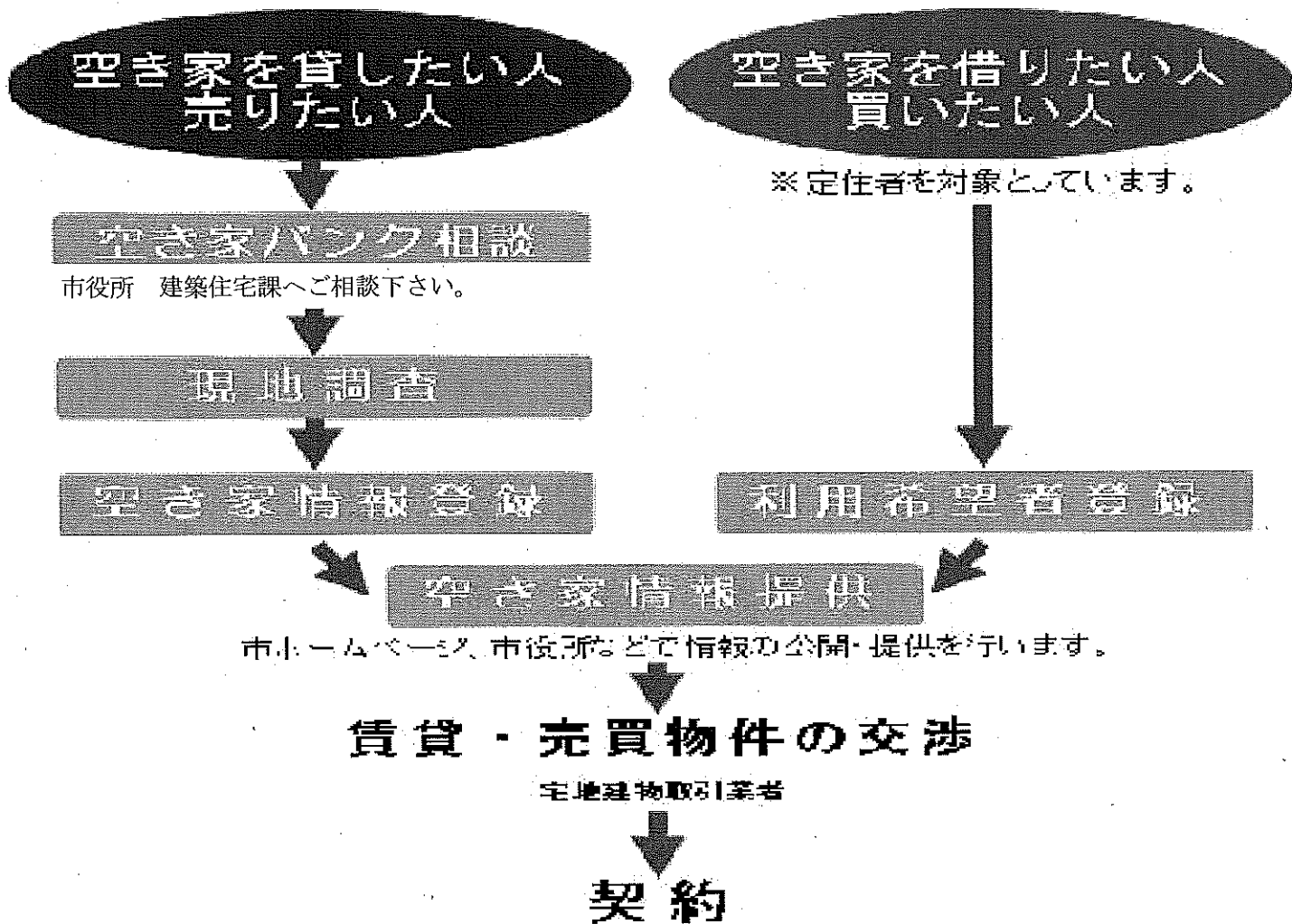
1. 平成26年度と27年度で、一戸建ての空き家調査を実施します。
2. 平成27年度末に、空き家バンク設置要綱を制定します。
3. 平成28年度より、売ったり貸したり出来そうな物件の所有者に、空き家バンクへの登録を促します。
4. 空き家の所有者等からの申し出により、現地調査等の登録手続きを行います。
5. 空き家を利用したい希望者の身元等確認後、利用者登録し、空き家の詳しい情報提供を行います。
6. 皆さんの遊休資産を活用する事業ですが、個人情報を多く含むため、取扱いに注意が必要です。
7. 新たに市民または住民になった方々が、早く地域に馴染めるような取り組みをご検討下さい。
8. 空き家バンクに関するご意見・ご要望・ご質問は、建築住宅課(☎333-4122)へお願いします。



八代市空き家バンク制度は、市内の空き家の有効活用を通して、地域活性化を目指した制度です。  
所有者から登録していただいた市内の賃貸・売却できる物件を、利用を希望する方々に情報提供いたします。



空き家バンク制度の流れ



手続きのイメージ

## 空き家バンクのご利用上の注意

\* 八代市は空き家等の情報を紹介しておりますが、物件の交渉・契約に関して仲介行為は行いません。また、契約後のトラブル等も当事者間で解決してください。

\* 掲載情報は、市の調査、所有者申請に基づいて作成しています。物件等の正確な情報は利用者ご自身で確認してください。

\* 掲載情報は、現況を反映していない場合もあります。

\* 希望物件が、契約済み、または交渉中の場合は、紹介できません。あらかじめご了承ください

## 空き家バンク利用者手続き流れ(貸し手・売り手)

空き家バンク登録希望者申込み

# 所有者側のイメージ

空き家を所有されている方等で、賃貸又は売却を希望される方は、次の書類の必要事項に記入しお申込みください。

空き家登録申請書



### 現地調査

市の担当者等が、空き家を確認するため現地調査を行います。



### 登録・情報公開

登録された空き家情報を市ホームページなどで公開します。



### 借り手・買い手との交渉(宅地建物取引業者へ情報提供)

借り手・買い手希望者から交渉の申込みがあった場合は、空き家の所有者等へ宅地建物取引業者から連絡させていただきますので、その後は三者間で交渉をして頂くことになります。

※市は、契約交渉には関与いたしません。



### 契約

## 空き家バンク利用者手続き流れ(借り手・買い手)

### 空き家情報・問い合わせ

ホームページなどで空き家情報を得る。

空き家情報を手に入れる。(八代市役所 建築住宅課 住宅係 0965-33-4122)



## 利用者側のイメージ

### 利用者希望者の登録申請

氏名、年齢、勤務先、定住の目的、住宅の利用目的、家族構成、八代市を選んだ理由などを申請書に記入する。

利用希望者登録申請書、住民票



### 登録・情報通知

登録された空き家の詳細情報を電子メールや郵便などでお知らせします。



### 貸し手・売り手との交渉(仲介は宅地建物取引業者が行います)

借り手・買い手希望者から交渉の申込みがあった場合は、空き家の所有者等へ住宅建物取引業者から連絡させていただきますので、その後は三者間で交渉をして頂くことになります。

\* 市は、契約交渉には関与いたしません。



### 契約

▼ 物件紹介

クリックすると各物件の詳細情報をご覧いただけます。 ▼全 59 件

一覧

**NO.162** 所在地 〒869-4513 熊本県八代市泉町久連子



建築面積 106.82 m<sup>2</sup>

建築時期 昭和 31 年頃

取引形態 賃貸

**NO.161**

所在地 〒869-4701 熊本県八代市千町太軍田



建築面積 110.96 m<sup>2</sup>

建築時期 昭和 42 年頃

取引形態 賃貸

インターネット上に  
物件掲載イメージ

**NO.160**

所在地 〒869-4212 熊本県八代市鏡町下有佐



建築面積 112.97 m<sup>2</sup>

建築時期 昭和 58 年頃

取引形態 賃貸、売買

**NO.159**

所在地 〒869-4301 熊本県八代市東陽町南



建築面積 90.67 m<sup>2</sup>

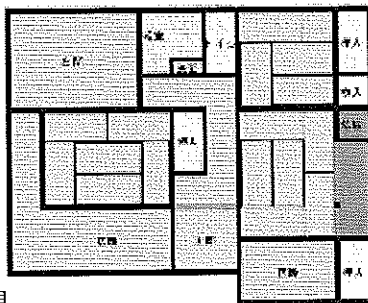
建築時期 昭和 50 年頃

取引形態 賃貸

記事掲載日: 2016年08月08日



外観



1階

- 所在地 八代市新町
- 構造 木造平屋建て
- 建築面積 64.46 m<sup>2</sup>
- 敷地面積 208.96 m<sup>2</sup>
- 建築時期 昭和45年頃
- 程度 中規模改修
- 取引形態 賃貸
- 設備 上水道、下水道、ボイラー

インターネット上に  
物件掲載イメージ

お問い合わせ先

お問い合わせ先

八代市役所 建築住宅課

電話

0965-33-4122

FAX

0965-32-8944

※この情報は登録元の自治体・企業により管理されております。

記事番号: 0001019658