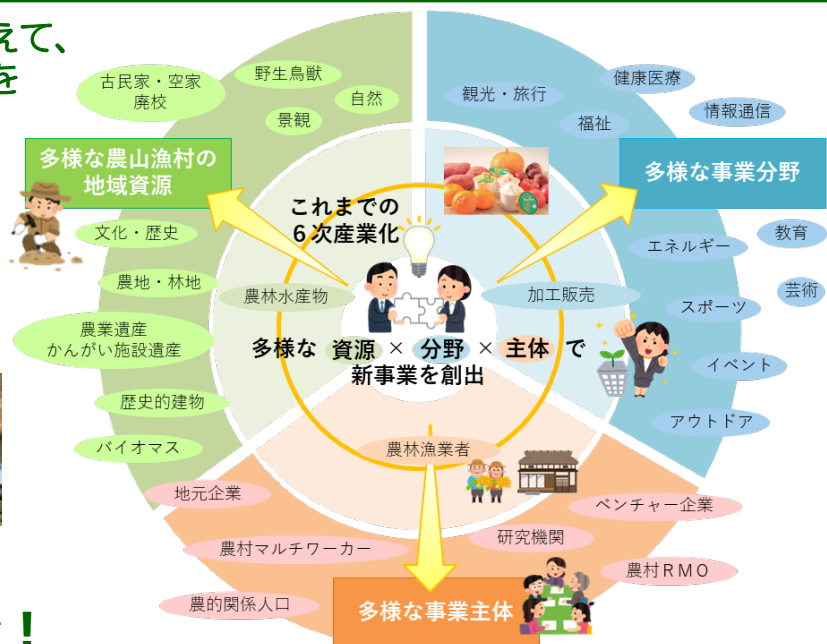


あなたの **むら** は美しい、広がれ共創の輪

令和6年度 農山漁村振興交付金（農山漁村発イノベーション対策）

農山漁村発イノベーション 創出支援型、産業支援型

これまでの6次産業化の取組に加えて、多様な事業主体が多様な地域資源をフル活用して、付加価値を創出する取組を支援します。



**地域資源を活かして
新たな所得と雇用の創出を！**

事業名	事業内容	補助率・上限	事業実施主体
1 農山漁村発イノベーション推進支援事業 ※1※2	ソフト支援		
	<p>〔支援対象となる取組（複数の組合せも可）〕</p> <ul style="list-style-type: none"> ① 2次・3次産業と連携した加工・直売の推進 ② 新商品開発と販路開拓 ③ 直売所の売上向上に向けた多様な取組 ④ 事業実施体制の構築や新事業の販路開拓など多様な地域資源を新分野で活用する取組 ⑤ 試作品の製造・評価や新商品の試験販売など多様な地域資源を活用した研究開発・成果利用の取組 <p>①～④は耐用年数が3年以下の施設を併せて整備することも可能</p>	<p>①～④：1/2以内 ⑤：定額 上限額：500万円</p>	<p>農林漁業者等、商工業者の組織する団体、民間事業者、公益社団法人、公益財団法人、一般社団法人、一般財団法人、特定非営利活動法人、企業組合、事業協同組合、市町村、市町村協議会、特認団体（⑤はコンソーシアム可）※3</p>
2 農山漁村発イノベーション整備事業（産業支援型） ※2	ハード支援		
	<p>農林漁業者等が多様な事業者とネットワークを構築し、制度資金等の融資又は出資を活用して6次産業化に必要な施設（農林水産物加工・販売施設等）の整備を支援します。</p>	<p>3/10以内、ただし要件によっては1/2以内 上限額：原則1億円（最大2億円）</p>	<p>農林漁業者団体、中小企業者</p>

事業名	事業内容	支援の大まかな流れ
3 農山漁村発イノベーションサポート事業 専門家派遣等		
都道府県サポート事業	<p>都道府県サポートセンターにおいて、相談を受け付け、アドバイス等を行うほか、専門家（プランナー）を派遣して経営改善等を支援します（デジタル技術の活用に係る専門家の派遣も可能です）。※4</p>	
中央サポート事業	<p>都道府県サポートセンターに寄せられた相談のうち、特に重点的な支援が必要な案件や高度な対応が必要な案件をサポートします。このほか、地産地消促進に向けた取組にも、コーディネーターを派遣して支援します。※5</p>	

※1 対象地域の指定があります。また売上高増加の目標設定が必要です。 ※2 都道府県を通じて支援します。
 ※3 事業実施主体が市町村以外の場合、事業実施主体と農林漁業者等を含む3者以上のネットワークを構築する必要があります。事業実施主体が市町村の場合は、市町村協議会を設置し、かつ市町村戦略を定めている必要があります。
 ※4 専門家の派遣を受けるには、経営改善の目標を設定し、支援対象者に選定される必要があります。
 ※5 地産地消コーディネーターの派遣を受けるには、事務局に応募し審査を受ける必要があります。
 ※ 要件等の詳細はホームページをご確認ください。(https://www.maff.go.jp/j/nousin/inobe/index.html)

農山漁村発イノベーション取組事例

農業交流拠点を核とした 6次化商品開発、観光・体験農業



農産物

×

加工販売、教育、
観光旅行

×

農業者、地元企業

有限会社シュシュ
(長崎県 大村市)

日本酒造りを体験できる世界初の 酒蔵ホテル®としてインバウンドを誘致



酒蔵、日本酒文化

×

食品、観光旅行、
イベント

×

協議会

SAKU酒蔵アグリリズム推進協議会
(長野県 佐久市)

森にはじまり森に還る きのこ菌床による循環型農業



森林、きのこ

×

加工販売、福祉、
エネルギー

×

地元企業、大学、
スーパー

株式会社森の環
(富山県 高岡市)

「開かれた田んぼ」を目指し、「田んぼ でカフェ」や「田んぼでCAMP」を開催



農産物

×

食品、教育、
観光旅行

×

農業者、商工業者、
観光事業者

稲作本店
(栃木県 那須町)

棚田のライトアップイベントやオーナー 制度を通じ都市との交流人口が増加



棚田・景観

×

観光旅行

×

地域住民、JA、
観光協会

特定非営利活動法人大山千枚田保存会
(千葉県 鴨川町)

竹林を6次化商品のほか、 観光等の多分野で活用



農産物、景観

×

加工販売、
観光・旅行

×

地元企業

株式会社ワカヤマファーム
(栃木県 宇都宮市)

∞ ∞ ∞ 可能性は無量大 ∞ ∞ ∞

本事業の詳細はホームページにてご確認ください。

<https://www.maff.go.jp/j/nousin/inobe/index.html>

【お問い合わせ先】

対象の事業、地域によって連絡先が異なります。以下ホームページよりご確認ください。

<https://www.maff.go.jp/j/nousin/inobe/shien.html#contact>

