



# Como retirar o lixo

Se você misturar, será "lixo", se você dividir, "recursos"



## CONTATO

Eco Eight Yatsushiro [Centro Ambiental da Cidade de Yatsushiro]

Minato-cho 299, Cidade de Yatsushiro

☎ 32-4675 ou 34-1997

### Lixo queimável

Observe as seguintes regras e retire o **lixo queimável**.

- Coloque-o em um saco de lixo designado pela cidade de Yatsushiro e coloque-o fora.
- Favor, coloque-o em um local fixo de coleta de lixo na cidade/bairro onde você mora. Na data e hora designada.
  - Área de Yatsushiro, Sakamoto, Izumi... 6h30 às 8h30
  - Área de Sencho, Kagami, Toyo... 6h30 às 8h00
- Latas, garrafas, garrafas de plástico, futons, etc. não podem ser colocados como lixo queimável. Favor, separe-o e coloque no Dia do Recurso, ou leve-o para o Eco Eight Yatsushiro.

### «Sacos de lixo designados pela cidade de Yatsushiro»

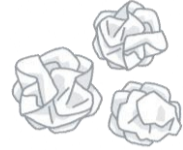


Saco grande [45 litros 10 unidades] 500 ienes  
 Saco médio [30 litros 10 unidades] 350 ienes  
 Saco pequeno [15 litros 10 unidades] 200 ienes  
 Por favor, compre em lojas na cidade de

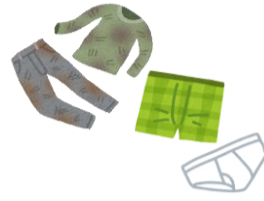
< Exemplos de coisas que podem ser colocadas como lixo queimável >



Lixo orgânico



Resíduos de papel



Roupas sujas, roupas íntimas



Sapatos esportivos, sapatos de couro, botas

etc...

### Lixos grandes

O que não for possível colocar como lixo queimável ou Móveis, eletrodomésticos, etc no dia de recursos, tornam-se **lixos grandes**. Peça a uma empresa de licença geral de coleta e transporte de lixo para coletá-lo ou traga diretamente para a Eco Eight Yatsushiro

Se você o trouxer diretamente para o Eco Eight Yatsushiro, observe as seguintes regras:

- Por favor, traga apenas lixo doméstico gerado na cidade de Yatsushiro.
- Os carros trazidos diretamente para o Eco Eight Yatsushiro são limitados a carros com capacidade máxima de carga de 2 toneladas ou menos.
- Dependendo do que você trouxer, há restrições de quantidade e condições de aceitação. Verifique cuidadosamente antes de trazê-lo.

### Atenção! O que não pode ser processado no Eco Eight Yatsushiro

- Resíduos industriais (Lixo de lojas e escritórios)
  - Resíduos domésticos
  - Telhas, tijolos, concreto
  - Peças de motocicletas e automóveis
  - Extintores de incêndio · Cilindros de gás LP, etc...
- [Consulte uma empresa privada](#)

< Exemplos de coisas que podem ser colocadas como lixo grande e limites de quantidade >



Móveis, produtos de madeira, etc.  
Até 5 peças por dia



Futons, tapetes, Colchão (sem molas)  
Até 5 unidades por dia



Sofás, colchões (com mola)  
Até 5 peças por dia



Lâmpada fluorescente em tubo (lâmpada fluorescente)  
Lâmpadas  
Até 20 unidades por dia

etc...

### Taxas e taxas de processamento da Eco Eight Yatsushiro

Ao trazê-lo diretamente para o Eco Eight, além da taxa de peso (100 ienes/10 kg) pode ser necessária uma taxa separada.

### Eletrodomésticos Reciclagem

Entre os eletrodomésticos, os seguintes itens não podem ser colocados no centro de coleta de lixo. Consulte a loja onde você comprou ou um revendedor especializado.

- © No caso de uma troca... Pegue-o na loja onde você o comprou recentemente.
- © Apenas no caso de descarte... Pague a taxa de reciclagem de eletrodomésticos nos correios e traga o bilhetes de reciclagem de eletrodomésticos e o eletrodomésticos juntos no local comercial designado (cidade de Yatsushiro Shikigawachi-cho 2666-1 Kurume Transport Co., Ltd. Yatsushiro Store ☎ 33-1361)



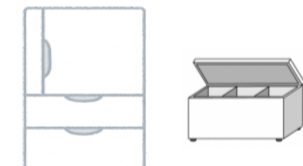
Ar condicionados e aparelhos externo



Televisão (CRT, LCD, Plasma)



Máquina de lavar/secar roupa



Geladeira e freezer

### Computador Reciclagem

Computadores pessoais (tipo desktop/notebook) não podem ser colocados no centro de coleta de lixo. Por favor, descarte-o das seguintes maneiras

- © Use a coleta gratuita por correio Lynette Japan Recycling Co., Ltd., que é uma operadora de negócios cooperativa e cooperante da cidade de Yatsushiro, está usando o correio e fazendo coleta gratuita.

Para obter detalhes, consulte o site da Lynette Japan Recycling Co., Ltd.

- © Use coleta e reciclagem por fabricantes de PC. Consulte o site da Associação de Promoção PC 3R da General Incorporated Association e entre em contato com cada fabricante. Se não houver fabricante para coletar, a associação será a recepção.



Vá para o verso (página 2) para saber da separação de recursos (garrafas, latas, garrafas PET, plásticos, papel, roupas, panelas e ferragens, pequenos aparelhos elétricos, lixo de tamanho médio, materiais perigosos, baterias secas)

# Recursos

Observe as seguintes regras e jogue os recursos duas vezes por mês no Dia do Recurso.

① Às 8h30 do dia da coleta, eles serão organizados no local de acumulação da seguinte forma. Separe-os cuidadosamente em uma rede ou recipiente e coloque-os fora.



② Enxágue levemente a sujeira e as impurezas dos recursos antes e coloque-os fora.

## CONTATO

Eco Eight Yatsushiro [Centro Ambiental da Cidade de Yatsushiro]

Minato-cho 299, Cidade de Yatsushiro

☎ 32-4675 ou 34-1997

## Vidros

Remova a tampa e enxágue o frasco levemente. Separe por cada cor de garrafa. Sem retirar a etiqueta coloque-os fora.

### ● Garrafa transparente



Garrafas incolores e transparentes que havia suco, licor, geléia, café em pó, etc.

### ● Garrafa marrom



Garrafas marrons que havia sucos, bebidas alcoólicas, bebidas nutricionais, medicamentos de venda livre, etc.

### ● Outras cores de garrafas



Garrafas que não sejam transparentes/marrons, garrafas quebradas. Se você não sabe a cor, por favor, coloque-a aqui.

### ● Garrafa retornável



Uma garrafa quadrada ou garrafa de cerveja disponível comercialmente com uma marca de retornável.

## Vidro/cerâmica



Copos de vidro, pratos feitos de vidro e cerâmica, tigelas de chá, vasos de flores, etc. Pedacos de vidro, garrafas, pratos quebrados e tigelas que foram quebrados em pequenos pedacos e não foram retidos também podem ser colocados aqui.

## Latas (latas de alumínio, latas de aço)

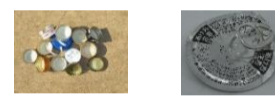
Lave as latas de alimentos e bebidas antes de descartá-las. Se estiver muito enferrujado ou sujo, coloque-o em "painéis e ferragens".



Latas marcadas como mostrado na figura à esquerda

Antes de descartá-lo certifique-se de usar por completo o conteúdo das latas de spray, e abrir a tampa. Ao fazer um furo na lata, faça-o em um local aberto e bem ventilado para que não pegue fogo. Latas de spray de tinta vão para "painéis e ferragens", e latas de spray de inseticida, favorcoloque-o em "materiais tóxico e perigosos".

## tampa de metal



Tampas de garrafas de cerveja, tampas de alimentos enlatados, etc. Tampas feitas de metal

## Painéis e ferragens



Painéis e frigideiras, talheres como facas de cozinha, metais finos, latas de spray para tinta, etc. No entanto, favor, colocar a navalha em "materiais tóxico e perigosos".

## Pequenos produtos elétricos



Produtos elétricos, como secadores, câmeras, consoles de jogos, relógios, etc. com aproximadamente 30 cm de tamanho

Remova os cabos elétricos, junte-os e coloque em "produtos elétricos pequenos" e remova as baterias e coloque-as em "bateria seca".

## Lixo médio



Produtos elétricos com cerca de 30 a 60 cm de tamanho, como fornos de microondas, aquecedores, gravadores de DVD, painéis de arroz, etc., e produtos que contenham metal. Ventiladores, aspiradores de pó e bicicletas podem ser colocados mesmo que excedam 60 cm.

Remova os cabos elétricos, junte-os e coloque em "produtos elétricos pequenos" e remova as baterias e coloque-as em "bateria seca".

## Materiais tóxico e perigoso

Lâmpadas de tubos fluorescentes, lâmpadas, lâminas de barbear, isqueiros, agulhas, espelhos, sprays inseticidas, latas de pesticidas domésticos, garrafas, etc.

## Pilha seca

Pilhas alcalinas e manganês. Baterias recarregáveis e baterias de botão não podem ser colocadas. Consulte um revendedor de eletrônicos.

## Garrafa PET

Enxágue levemente e jogue.



Recipientes engarrafados para bebidas, licores, condimentos, etc. marcados como mostrado na figura à esquerda

Retire o rótulo e coloque-o em "recipientes e embalagens de plástico". Garrafas PET usadas para artesanato ou cortadas, coloque-o no lixo queimável.

## embalagem de recipiente de plástico

Por favor, lave a sujeira.



Recipientes de plástico, embalagens externas, folhas de filme, etc. marcados como mostrado na figura à esquerda

Recipientes contendo alimentos e produtos, tampas, rótulos e bandejas que não sejam bandejas brancas também estão incluídos. Itens que não foram removidos a sujeira e odores devem ser colocados em lixo queimável.

## Caixa de papel

Enxágue, corte e abra.



Recipientes de papel marcados como mostrado na figura à esquerda. Itens com papel alumínio no interior devem ser colocados em "recipientes de papel e embalagens".

## Tampas de garrafas PET

Enxágue levemente e jogue.



Tente não misturar as outras tampas o máximo possível. Por favor, coloque a tampa do tempero na "embalagem do recipiente de plástico".

## Produtos de plástico

Por favor, lave a sujeira.



Produtos inteiramente feitos de plástico, como plantadores, baldes de polietileno, tanques de polietileno, estojos de roupas, etc.



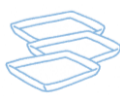
Caixa de papel, papel de embrulho, sacos de papel, etc. marcados como mostrado na figura à esquerda



Os itens de papel são amarrados com um barbante e colocados, mas você também pode colocá-los em uma sacola com uma marca de reciclagem, conforme mostrado na foto.

## bandeja branca

Enxágue levemente e jogue.



Bandeja branca que foi utilizado para carne, peixe, etc. Itens que não foram removidos a sujeira e odores devem ser colocados em lixo queimável.



O isopor deve estar livre de sujeiras ou odores. Se não ficar limpo mesmo após a lavagem, corte-o em pedacos pequenos e coloque-o em lixo queimável.

## Papelão

A ligação com fita adesiva não é possível.



Aquele com a marca de reciclagem mostrada à esquerda ou aquele com uma seção transversal ondulada.

## Confeções e tecidos

Roupas de couro, roupas sujas, roupas íntimas, meias se tornam lixo queimável

Coloque-o em um saco transparente e descarte-o. Se você quiser colocar cortinas, corte-as em 30 cm quadrados ou menos e coloque-as em lixo queimável ou leve-as diretamente para Oito Yatsushiro.

## Revistas e artigos diversos

Remova o filme.

Livros didáticos, livros de bolso, revistas semanais, catálogos, panfletos, envelopes, dicionários, etc. Coloque depois de remover os acessórios que vem na revista.

## Jornais e folhetos

Um folheto é um papel publicitário entregue com um jornal. Não há necessidade de separar jornais e os folhetos que vem junto.