



鏡支所だより

—第126号—

発行日 平成29年10月1日

発刊 八代市鏡支所

編集 鏡支所地域振興課

TEL 52-2131



鏡支所管内の人の動き(8月末現在)

		()は前月比
【世帯数】	5,809	世帯 (▲ 3)
【人口数】	14,815	人 (▲ 20)
	男 6,892	人 (▲ 20)
	女 7,923	人 (0)

加藤神社秋季例大祭賑わう

9月24日(日)貝洲加藤神社秋季例大祭が行なわれました。当日は、神事・神幸行列などが行なわれた後、夕方から境内特設ステージにおいて、文政商業会などの主催による第18回ふる里フェスタが開催され、文政保育園・文政第二保育園によるアトラクション、総踊り、秀岳館高校雅太鼓、カラオケなど多彩な催し物が行なわれました。

また、境内には各地区より趣向を凝らした「作り物」も展示され、多くの皆さんが秋祭りを楽しんでおられました。



農家の自力復旧支援事業の要望調査(最終調査)

本事業については平成28年熊本地震復興基金を活用する事業として4月21日までに要望調査を行ったところですが、追加要望がありましたことから下記期日までの要望調査を行うことにしました。要望される方は下記の期間及び受付場所にて必要な手続きをお願いします。なお、要望調査としては今回の最終調査をもって終了する予定です。

○ 受付期間

平成29年10月20日(金)まで

○ 受付・お問合せ

鏡農林水産地域事務所 ☎ 52-7842

事業費が分かる資料(見積書)を持参してください。

※なお、事業の詳細については、八代市ホームページに掲載されています。申請の可否等不明な点がありましたら、電話にて確認願います。

～秋の複合健診のご案内～

特定健診・高齢者健診はお済みですか？

「健康だから」「どうもないから」「仕事が忙しくて」などと健診を後回しにしていますか？

近年、食生活の変化や運動不足によって、糖尿病や高脂血症、高血圧といった生活習慣病が問題になっています。健康の保持増進のためにも、からだ全体の情報を得る複合健診を受診しましょう。

今回実施する『秋の複合健診』は、今年度最後の集団健診です。



超お得!!

男性で全て受診すると約2万円かかる健診費用が、なんと『3,800円』で受けられます。

【日 程】平成29年11月12日(日)

【健診場所】鏡保健センター

※受付時間は受診券送付時にお知らせします

	対象者	健診内容	個人負担金
特定健診	八代市国民健康保険加入者 (40歳～74歳)	身長・体重・血液検査・尿検・心電図検査・眼底検査・腹囲・血圧測定等	500円
後期高齢者健診	八代市民 (75歳以上)	身長・体重・血液検査・尿検・血圧測定等	800円

※他にも、肺がん・結核検診、大腸がん検診、胃がん検診、乳がん検診、子宮がん検診、子宮頸がん検診、腹部超音波検診を実施します。事前に申込みが必要です。詳しくは鏡保健センターにお尋ねください。

申込み・お問合せ 八代市鏡保健センター ☎ 52-5277

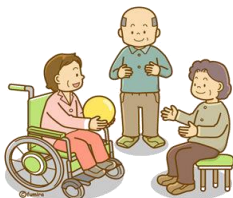
「まちづくり」に“参加”すること



「まちづくり」は、住んでいる地域を「住みよく」「暮らしよく」「安全安心」にするために、必要なことを考え、できることに取り組み、また、お互いが協力して、つくりあげていくものです。

地域での子育てや青少年育成、防犯・防災、環境美化に高齢者福祉、生きがいつくり、祭りなど伝統行事の継承、ほかにもみなさんで考えられる活動があると思います。

「まちづくり」への“参加”はこのような活動について考えたり、取り組み始めることで、直接に関わる暮らしや地域を「よりよいもの」にしていくことです。



みなさんの“参加”により、地域や暮らしの課題を明らかにすることで、その対応策の検討や解決への活動に、地域のみなさんと市が“協働”しながら取り組み・行動していく「まちづくり」が進んでいきます。



ファミリーサポートセンター講習会受講者募集!

ファミリーサポートセンターとは

残業の時などの保育園や学童クラブへのお迎えやその後の預かり、病院や美容院等の用事を済ませる間の預かりなど育児の援助について、会員相互の連絡調整を行い援助活動の支援を行うところです。

会員には、育児の援助を受けたい「利用会員」、援助を行いたい「提供会員」、その両方を兼ねる「両方会員」があり、事前登録が必要です。

対象 今回の講習会は「提供会員」と「両方会員」への登録を希望する人を対象としています。

子育て支援に理解と熱意があり、安全に子どもを預かることができる満20歳以上の健康な人、ぜひご参加ください。

* 安心、安全に援助活動を実施するためには受講が必要です。援助活動は受講後の会員証交付後からになります。

日時 第1日 11月12日(日)9:00~17:00 代陽コミュニティセンター多目的室(旧代陽公民館)

第2日 11月16日(木)9:00~17:00 太田郷コミュニティセンター会議室(旧太田郷公民館)

第3日 11月20日(月)9:00~17:00 千丁コミュニティセンター第3研修室(旧千丁公民館)

講習は、3日間全日程の受講が基本になっています。一部都合がつかない場合はご相談ください。

参加料は無料です。顔写真(2.5cm×3cm 2枚)と筆記用具をご持参ください。

申込み・お問合せ

11月10日(金)までに、ファミリーサポートセンター(こどもプラザすくすく内[マックスバリュ2F])

☎ 32-0404 FAX 32-0406 または、こども未来課 ☎ 33-8721 までお願いします。



犬の「フン」に関する苦情について

最近、飼い犬に関する苦情が多数寄せられています。特に、『道路や公園などで、フンがそのままにしてある。』との苦情です。

散歩の時には、必ずフンの処理用具を持参し、きちんと持ち帰り後始末をしましょう。

犬のフンは

飼い主が持ち帰りましょう



野良猫へ餌を与えないでください

ちかごろ、野良猫への不適切な餌やりが原因の苦情が増えています。かわいそうだからといって、野良猫に餌を与えていませんか?

猫は餌をもらえると居着き、そこを縄張りにして行動します。管理をしないまま餌やりを続けていると、フンや尿、ごみ袋をちらかすなど、近隣へ大変な迷惑をかけます。

安易な餌やりは行わないようお願いいたします。



不法投棄は止めましょう!

最近、ごみに関する苦情が多数寄せられています。ごみは、方法・場所・期日等をきちんと守り搬出してください。

また、道路や河川へのごみ(空き缶、ペットボトル、家庭用ゴミ、オムツ等)の不法投棄は、罰金及び懲罰の対象となりますので、絶対に止めましょう。

不法投棄禁止



ゴミのポイ捨てはやめましょう!!
みんなの町をみんなで美しく

お問合せ 鏡支所市民環境課 ☎ 52-1115

「人権相談所」開設

いじめ、体罰、家庭内や隣近所のトラブル、相続や遺言、借地や借家、名誉や信用、金銭等、人権に関する相談がありましたらご相談下さい。

※相談は無料で、秘密は堅く守られます。

日時 10月5日(木)午前10時~午後3時

※正午から1時を除く

場所 鏡支所第1会議室
お問合せ 鏡支所地域振興課 ☎ 52-2131

「行政相談所」開設

行政に対するご意見やご要望などがありましたら、お気軽にご相談下さい。

※相談は無料で、秘密は堅く守られます。

日時 10月5日(木)午前10時~午後3時

※正午から1時を除く

場所 鏡支所1階相談室
お問合せ 鏡支所市民環境課 ☎ 52-1115



第3回「健康教室」開催のお知らせ!

毎日の食事は、元気の源です。
食事の大切さについて一緒に勉強しましょう。

無料

《日程》10月4日(水)

《時間》午前10時~午前11時30分

《場所》第1地域包括支援センター
(鏡支所そばのサテライト型安寿の里隣り)

《内容》管理栄養士によるお話し

《対象》65歳以上の方

※参加を希望される方は、下記までご連絡をお願いします。定員15名になり次第締め切らせて頂きます。



お問合せ

八代市第1地域包括支援センター「ふるさと」

鏡町内田742-2 ☎ 53-2601

(人)は(等)しい

『毎月11日は人権を確かめ合う日』です。

~人権いきいきふるさとづくり~

