

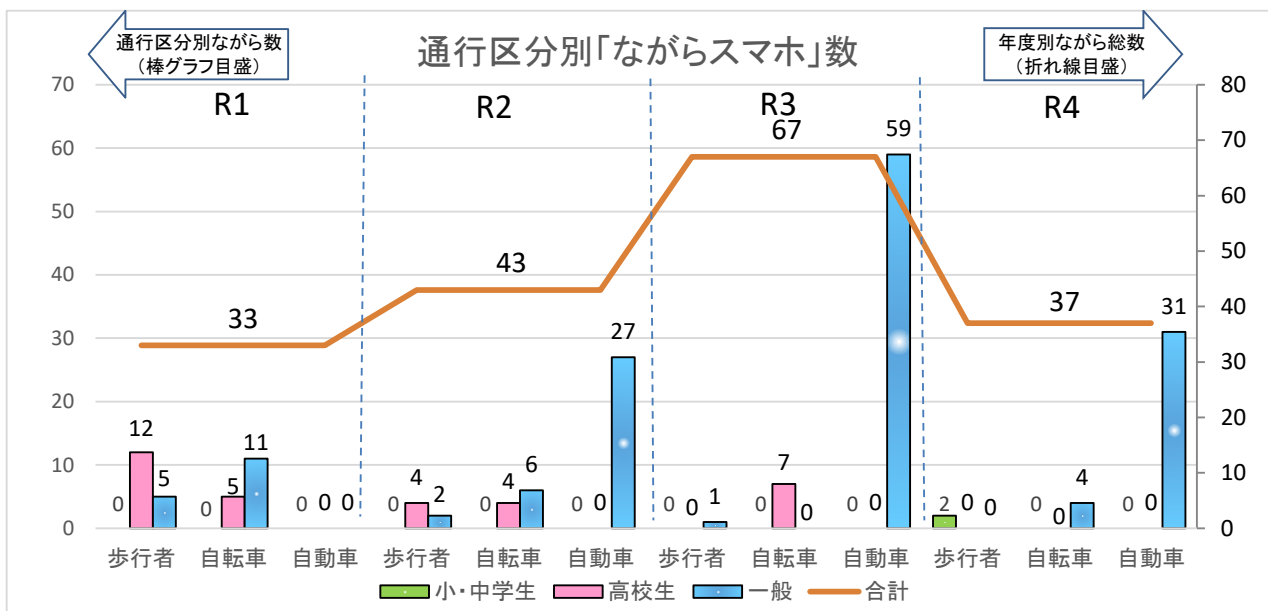
ながらスマホ調査・集計結果(R1～R4)

令和4年度 令和4年10月27日(木)、28日(金)〔調査場所〕市内一円(13ヶ所)

〔調査時間〕午後4時00分～午後5時00分

	区分	ながらスマホ数												合計
		歩行者				自転車				自動車				
		R1	R2	R3	R4	R1	R2	R3	R4	R1	R2	R3	R4	
調査母体数		851	420	442	371	974	1041	741	558	—	7450	7415	7378	
区分別人数	小・中学生	0	0	0	2	0	0	0	0	—	—	—	—	2
	高校生	12	4	0	0	5	4	7	0	—	—	—	—	32
	一般	5	2	1	0	11	6	0	4	—	27	59	31	146
	合計	17	6	1	2	16	10	7	4	—	27	59	31	180

※ R1の自動車における「ながらスマホ」調査は行っていません。



概況

<世代別> 調査開始以来、初めて小・中学生の「ながらスマホ」が確認された。

<通行区分別> 歩行者における「ながらスマホ」数は、昨年度より増加している。
自転車における「ながらスマホ」数、自動車の「ながらスマホ」数は、昨年度より減少している。
特に、自動車の「ながらスマホ」数は、大幅に減少した。

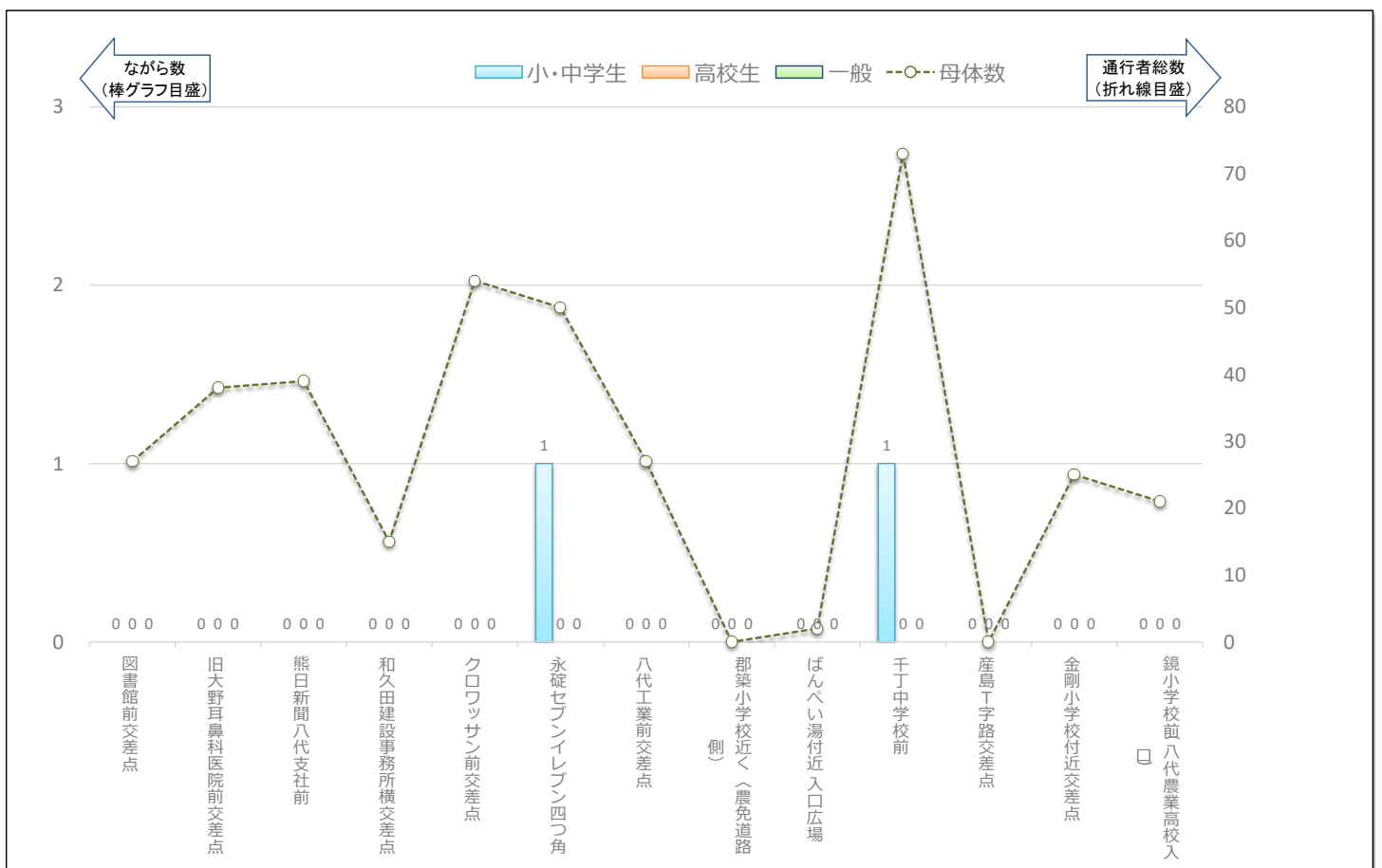
<まとめ> 今年度は、**全体で37件**の「ながらスマホ」が確認された(全体 8,307件)。
また、37件のうち、31件が自動車によるもので、次いで自転車の4件、歩行者2件という結果だった。

【参考データ】 令和3年度：「ながらスマホ」67件確認(全体 8,598件)
※〔内訳〕自動車 59件 自転車：7件 歩行者：1件
※調査場所は14ヶ所

<今後の対応> 市内13ヶ所(1時間)の調査のみで37件の「ながらスマホ」が確認できたという事は、市内全体では1日に膨大な数の「ながらスマホ」が行われている事が予想される。
本市では幸いにも「ながらスマホ」に伴う大きな事故は発生していないが、事故を未然に防ぐためにも、引き続き調査の実施及び啓発を続けていく。

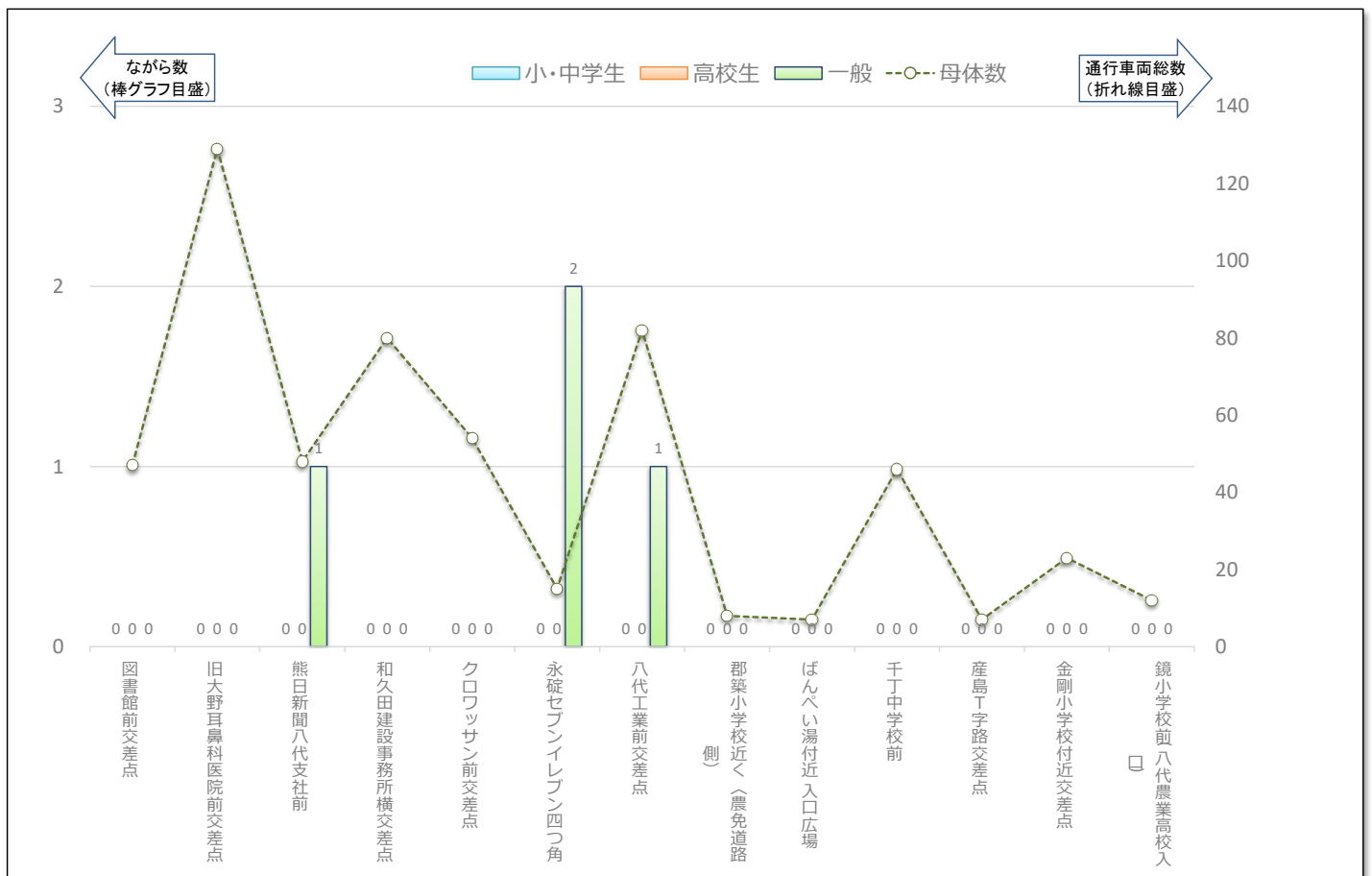
R4ながらスマホ調査結果(歩行者)

校区	調査実施場所	問題なし(人)				スマホ(人)				調査母体数
		小・中学生	高校生	一般	合計	小・中学生	高校生	一般	合計	
代 陽	図書館前交差点	12	1	14	27	0	0	0	0	27
	旧大野耳鼻科医院前交差点	17	6	15	38	0	0	0	0	38
八 代	熊日新聞八代支社前	15	13	11	39	0	0	0	0	39
麦 島	和久田建設事務所横交差点	3	1	11	15	0	0	0	0	15
松 高	クロワッサン前交差点	48	1	5	54	0	0	0	0	54
	永碓セブンイレブン四つ角	29	10	10	49	1	0	0	1	50
高 田	八代工業前交差点	6	12	9	27	0	0	0	0	27
郡 築	郡築小学校近く(農免道路側)	0	0	0	0	0	0	0	0	0
日奈久	ばんべい湯付近 入口広場	0	0	2	2	0	0	0	0	2
千 丁	千丁中学校前	70	0	2	72	1	0	0	1	73
昭 和	産島T字路交差点	0	0	0	0	0	0	0	0	0
金 剛	金剛小学校付近交差点	24	0	1	25	0	0	0	0	25
鏡	鏡小学校前(八代農業高校入口)	16	3	2	21	0	0	0	0	21
		240	47	82	369	2	0	0	2	371



R4ながらスマホ調査結果(自転車)

校区	調査実施場所	問題なし(人)				スマホ(人)				調査母体数
		小・中学生	高校生	一般	合計	小・中学生	高校生	一般	合計	
代 陽	図書館前交差点	4	13	30	47	0	0	0	0	47
	旧大野耳鼻科医院前交差点	17	67	45	129	0	0	0	0	129
八 代	熊日新聞八代支社前	6	15	26	47	0	0	1	1	48
麦 島	和久田建設事務所横交差点	1	62	17	80	0	0	0	0	80
松 高	クロワッサン前交差点	29	13	12	54	0	0	0	0	54
	永碓セブンイレブン四つ角	0	10	3	13	0	0	2	2	15
高 田	八代工業前交差点	2	41	38	81	0	0	1	1	82
郡 築	郡築小学校近く(農免道路側)	5	0	3	8	0	0	0	0	8
日奈久	ばんべい湯付近 入口広場	0	0	7	7	0	0	0	0	7
千 丁	千丁中学校前	41	0	5	46	0	0	0	0	46
昭 和	産島T字路交差点	7	0	0	7	0	0	0	0	7
金 剛	金剛小学校付近交差点	23	0	0	23	0	0	0	0	23
鏡	鏡小学校前(八代農業高校入口)	3	2	7	12	0	0	0	0	12
		138	223	193	554	0	0	4	4	558



R4ながらスマホ調査結果(自動車)

校区	調査実施場所	問題なし(人)				スマホ(人)				調査母体数
		小・中学生	高校生	一般	合計	小・中学生	高校生	一般	合計	
代 陽	図書館前交差点	-	-	1,673	1,673	-	-	1	1	1,674
	旧大野耳鼻科医院前交差点	-	-	968	968	-	-	3	3	971
八 代	熊日新聞八代支社前	-	-	997	997	-	-	5	5	1,002
麦 島	和久田建設事務所横交差点	-	-	84	84	-	-	0	0	84
松 高	クロワッサン前交差点	-	-	437	437	-	-	1	1	438
	永碓セブンイレブン四つ角	-	-	68	68	-	-	2	2	70
高 田	八代工業前交差点	-	-	860	860	-	-	5	5	865
郡 築	郡築小学校近く(農免道路側)	-	-	102	102	-	-	2	2	104
日奈久	ばんべい湯付近 入口広場	-	-	799	799	-	-	4	4	803
千 丁	千丁中学校前	-	-	304	304	-	-	2	2	306
昭 和	産島T字路交差点	-	-	59	59	-	-	3	3	62
金 剛	金剛小学校付近交差点	-	-	671	671	-	-	3	3	674
鏡	鏡小学校前(八代農業高校入口)	-	-	325	325	-	-	0	0	325
		0	0	7,347	7,347	0	0	31	31	7,378

