

輪中堤・宅地かさ上げ事業の目的

氾濫の危険性がある集落等に住む人の生命や家屋等の財産を守り、継続してその地区に安心して住めるようにすることを目的としています。

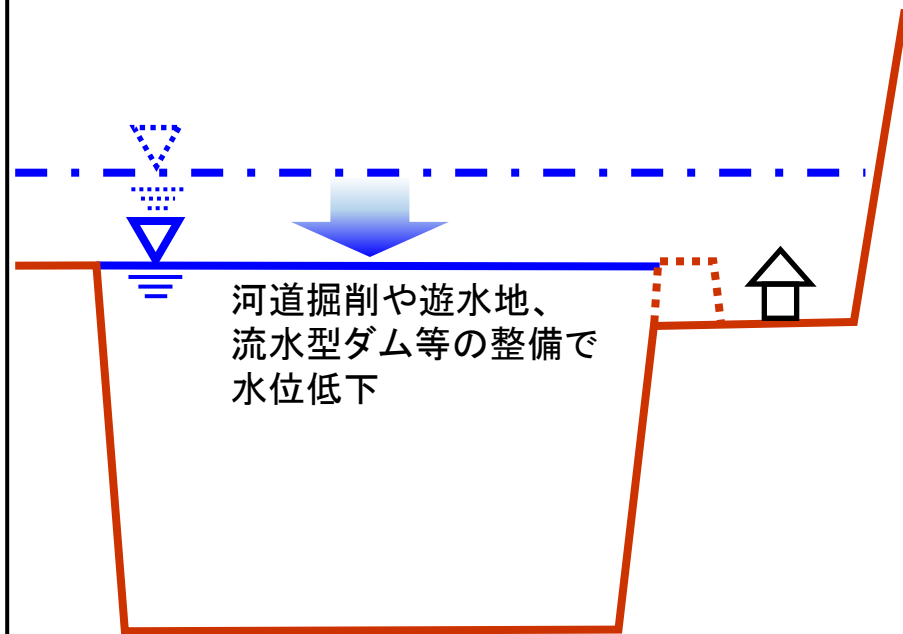
従いまして、従前の居住地で再建する意向のある地区について、輪中堤・宅地かさ上げ事業を行います。

また、同様に地区内に再建する意向のある家屋等が、事業の対象家屋となりますのでご理解いただきますようお願いいたします。

○中流部の川沿いのわずかな平地を利用して形成された集落等について、令和2年7月洪水と同規模の洪水に対して家屋の浸水被害を防止するため、河川事業による輪中堤・宅地かさ上げを実施。必要に応じて自治体のまちづくり等と連携した更なる宅地かさ上げ等を実施する。

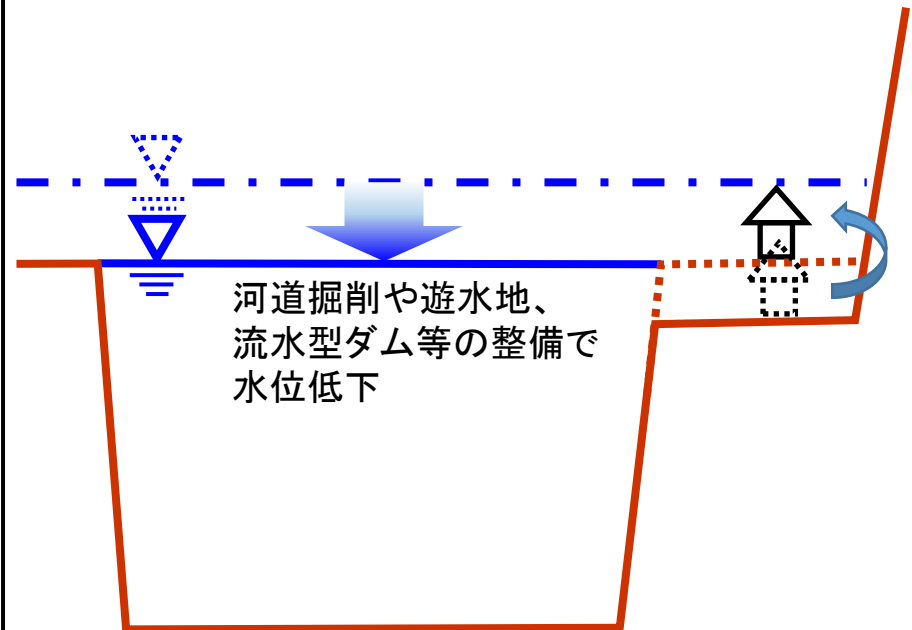
輪中堤イメージ

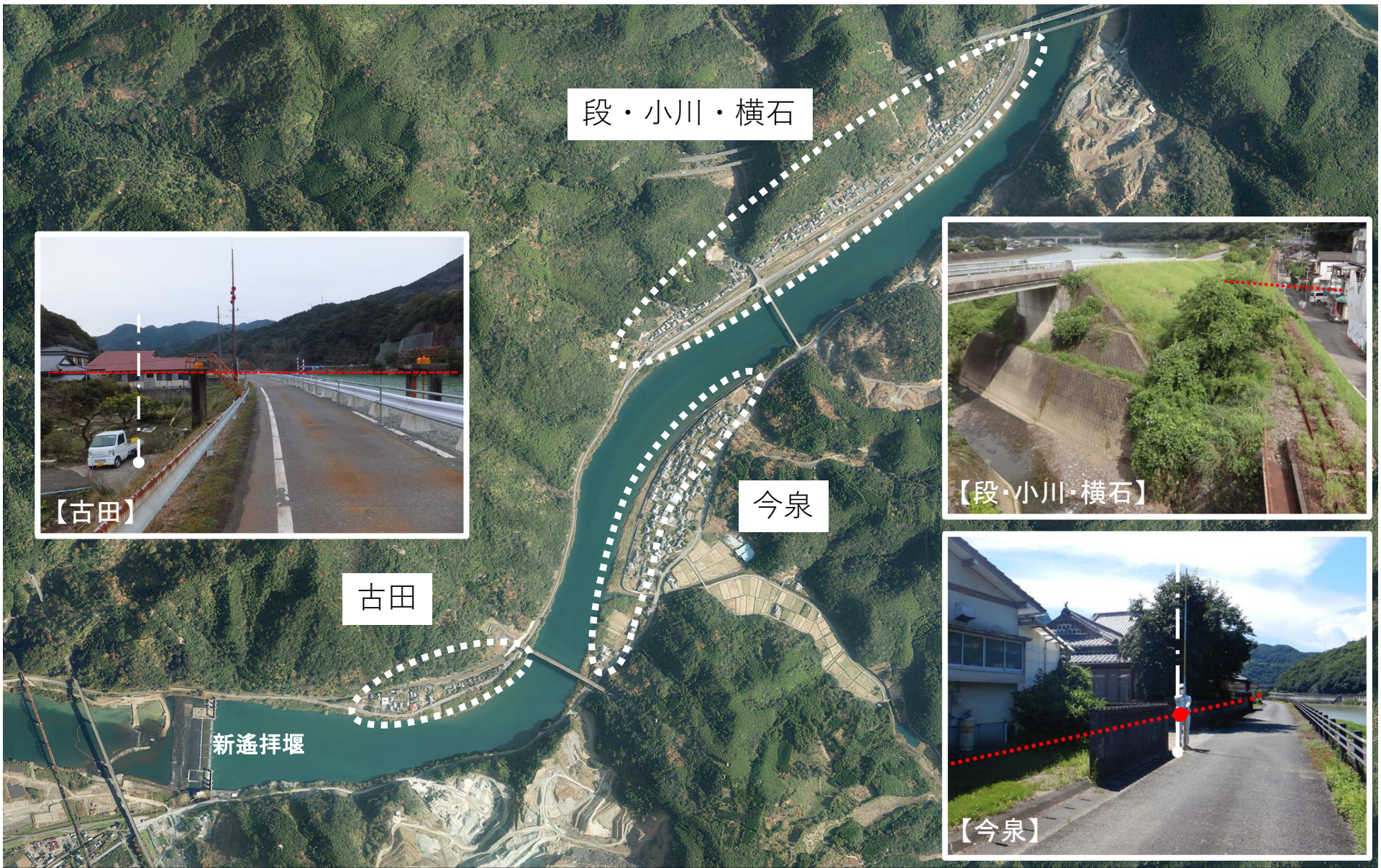
ある特定の区域(家屋)を洪水の氾濫から防御するため
その周囲を堤防で囲む



宅地かさ上げイメージ

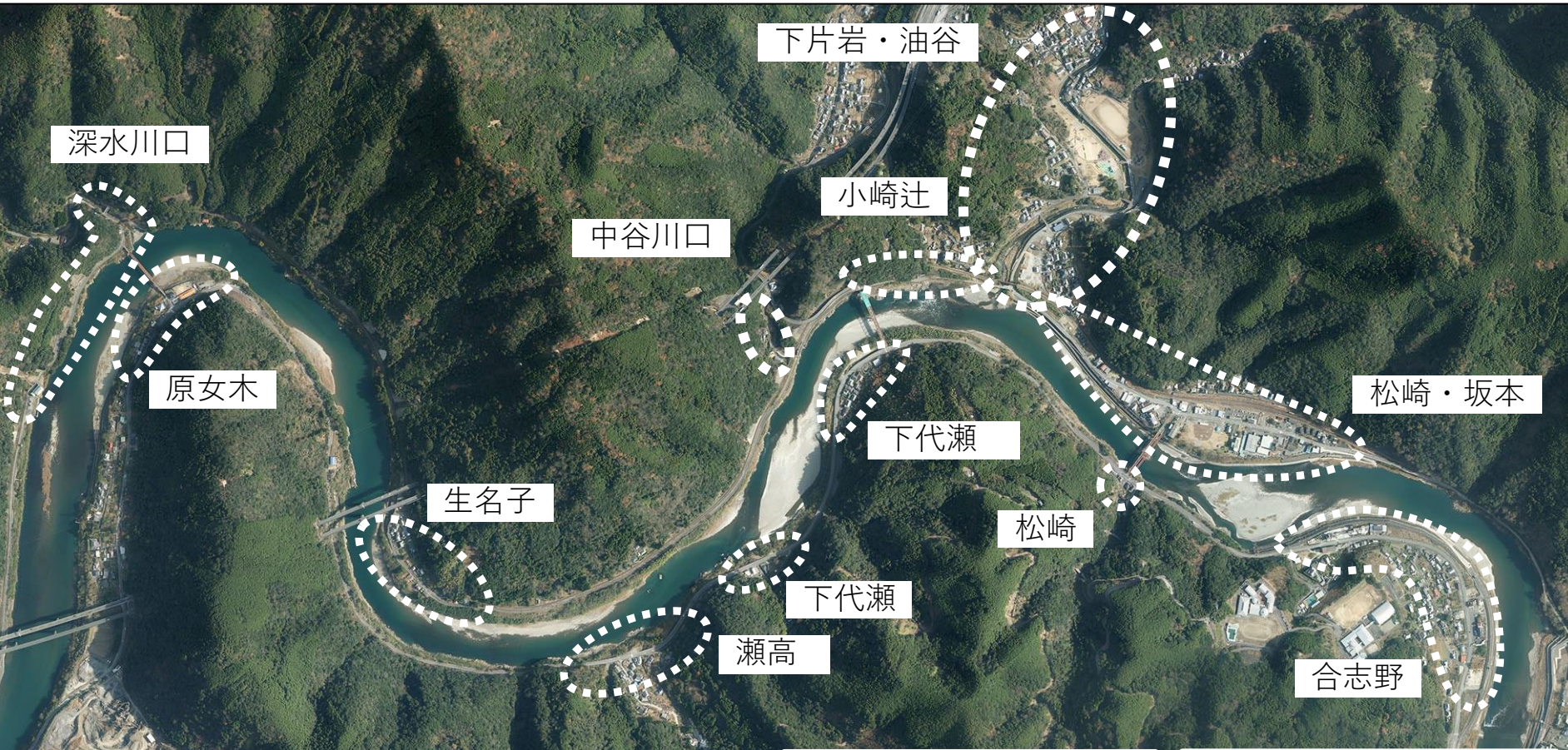
対策後水位よりも低い家屋等を対策後水位までかさ上げ

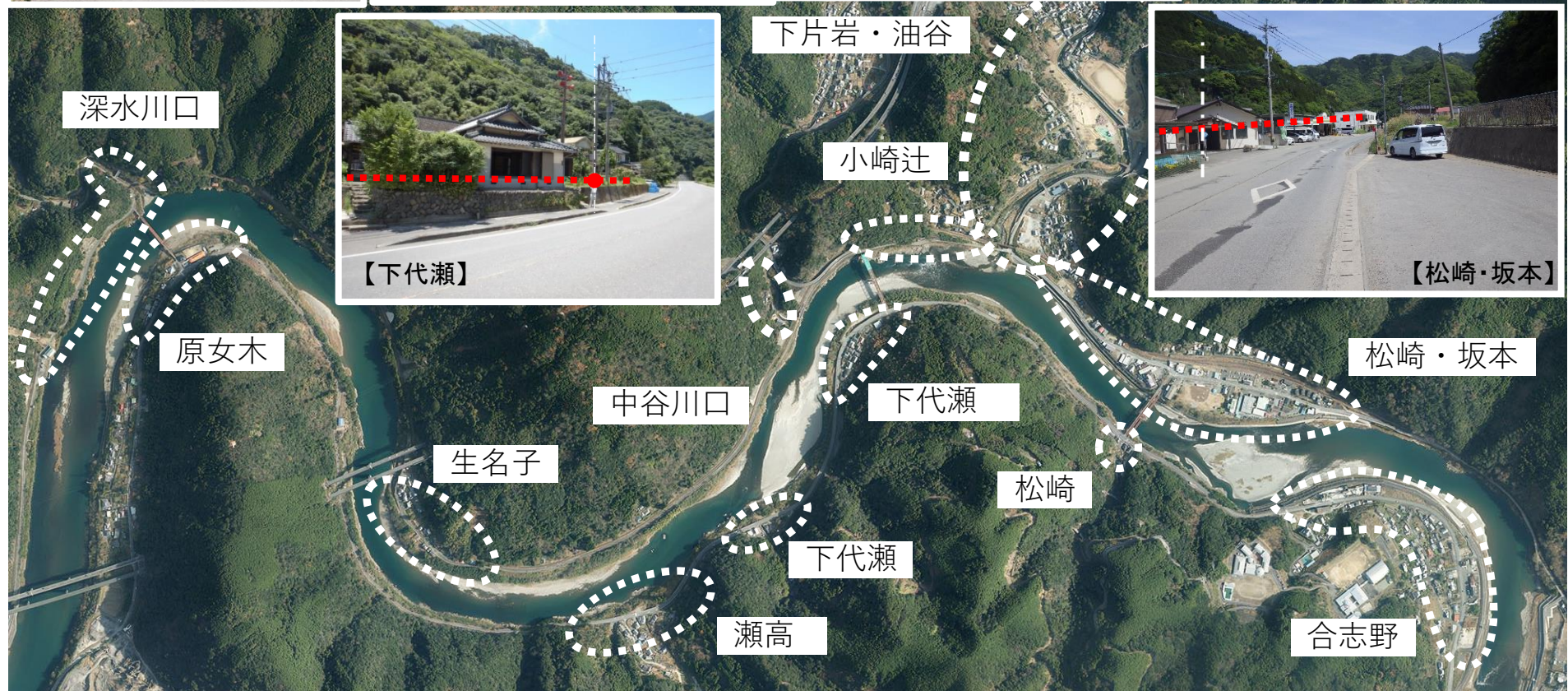




- 皆さまの再建意向判断の参考にしていただきたく、対策後水位と地盤高さとの差を現地写真へ表現したものです。
- 厳密に事業実施の高さ等を示したものではありません。

○皆さまの再建意向判断の参考にしていただきたく、対策後水位と地盤高さとの差を現地写真へ表現したものです。
 ○厳密に事業実施の高さ等を示したものではありません。





○皆さまの再建意向判断の参考にしていただきたく、対策後水位と地盤高さとの差を現地写真へ表現したものです。

○厳密に事業実施の高さ等を示したものではありません。



【藤本・大門】



【下葉木・上葉木】



【下葉木】



藤本・大門

下葉木

下葉木・上葉木

与奈久

荒瀬

破木



【与奈久】



【荒瀬】



【破木】

○皆さまの再建意向判断の参考に
していただきたく、対策後水位と
地盤高さとの差を現地写真へ表現
したものです。
○厳密に事業実施の高さ等を示し
たものではありません。



【下鎌瀬】



【三坂】



【中津道】



下鎌瀬

西鎌瀬

中津道

与奈久

【瀬戸石】

瀬戸石



【与奈久】



【西鎌瀬】



○皆さまの再建意向判断の参考にしていただきたく、対策後水位と地盤高さとの差を現地写真へ表現したものです。

○厳密に事業実施の高さ等を示したものではありません。

宅地かさ上げの流れ

①基礎部分の縁切り



②ジャッキアップ



③枕木の設置



④盛土材の搬入



⑤盛土材の締固め



⑥宅地かさ上げ完了



河川事業におけるかさ上げの補償内容

(一般的な住宅)

補償項目

- | | |
|----------|-----------------------------|
| ①建物移転料 | 建物のかさ上げ費用又は現在価値を考慮したうえで金銭補償 |
| ②工作物移転料 | ブロック塀などの移転に要する費用を金銭補償 |
| ③立竹木補償 | 立木の移転に要する費用を金銭補償 |
| ④動産移転料 | 家財道具等の移転に要する費用を金銭補償 |
| ⑤仮住居等補償金 | 仮住居等に要する費用を金銭補償 |
| ⑥移転雑費補償金 | 工事業者との契約に必要な印紙代等の費用を金銭補償 |

