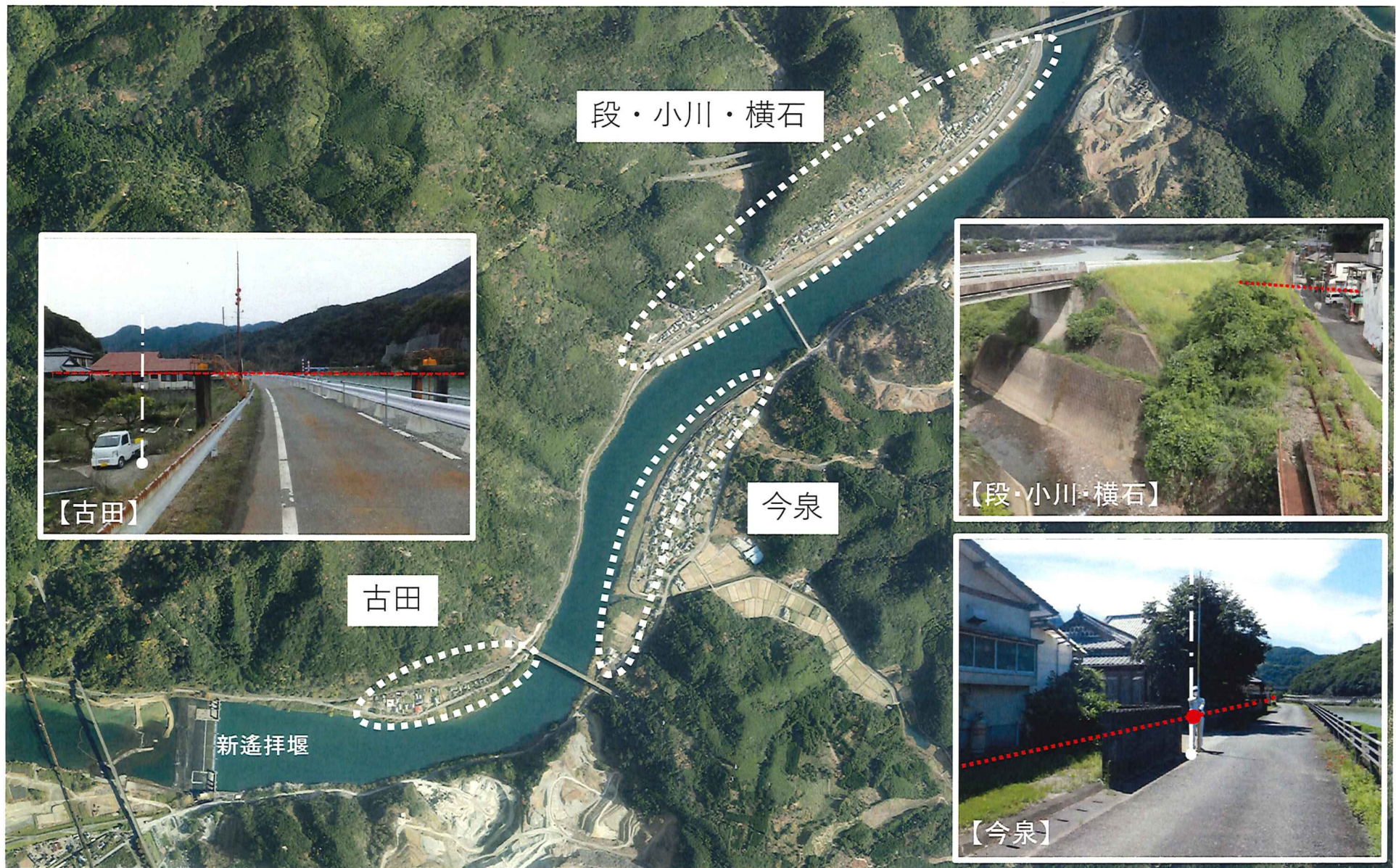
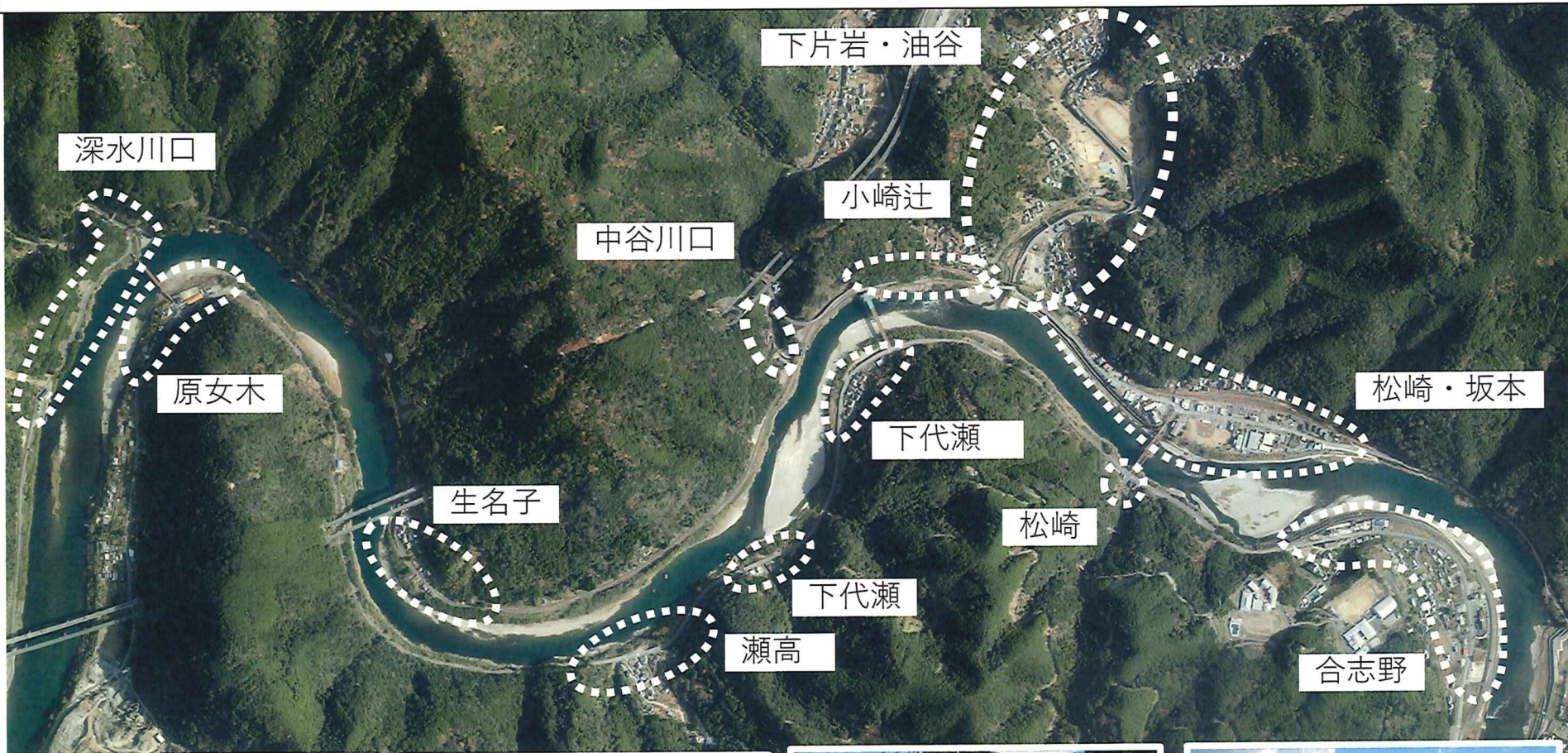


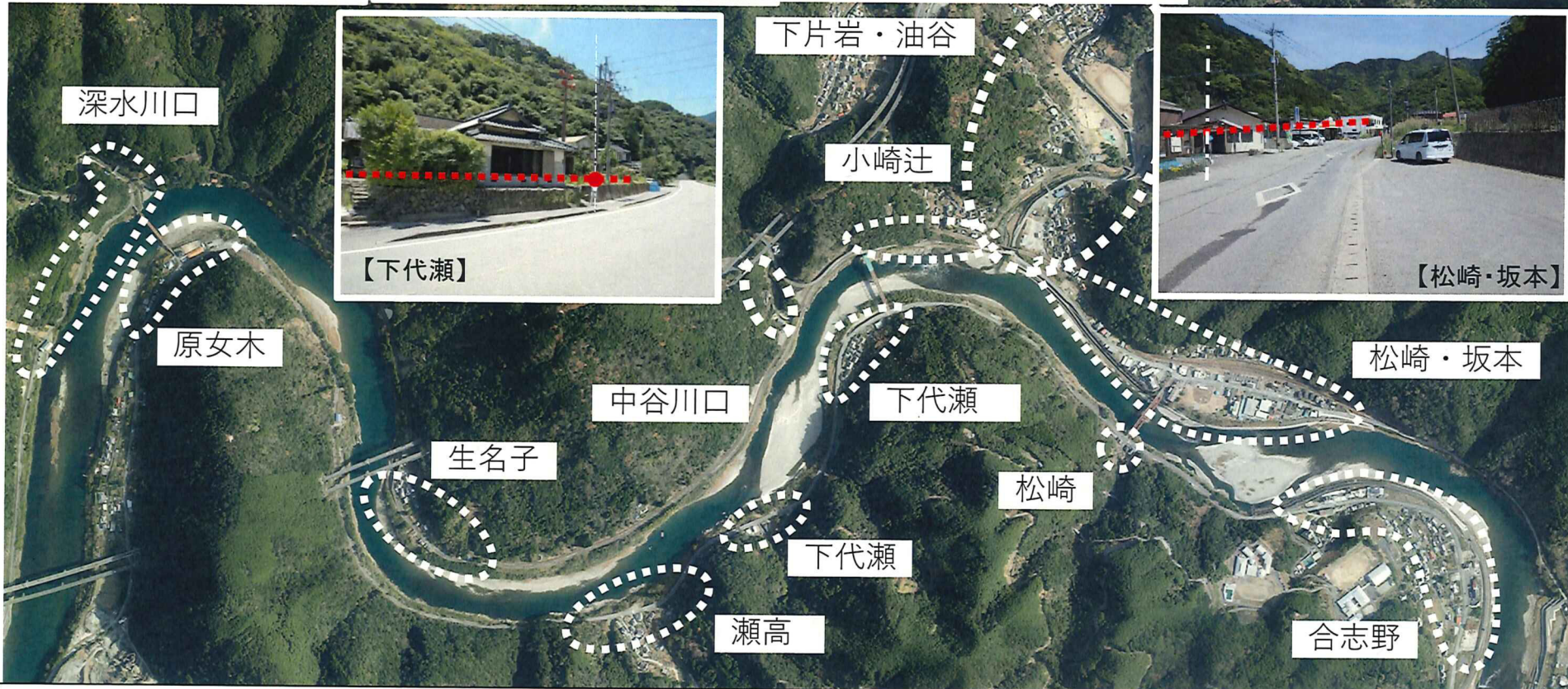
輪中堤・宅地かさ上げ
【イメージ写真】



- 皆さまの再建意向判断の参考にさせていただきたく、対策後水位と地盤高さとの差を現地写真へ表現したものです。
- 厳密に事業実施の高さ等を示したものではありません。

○皆さまの再建意向判断の参考にしていただきたく、対策後水位と地盤高さとの差を現地写真へ表現したものです。
 ○厳密に事業実施の高さ等を示したものではありません。





○皆さまの再建意向判断の参考にしていただきたく、対策後水位と地盤高さとの差を現地写真へ表現したものです。
○厳密に事業実施の高さ等を示したものではありません。



【藤本・大門】



【下葉木・上葉木】



【下葉木】



藤本・大門

下葉木

下葉木・上葉木

与奈久

荒瀬

破木



【与奈久】



【荒瀬】



【破木】

○皆さまの再建意向判断の参考にしていただきたく、対策後水位と地盤高さとの差を現地写真へ表現したものです。
 ○厳密に事業実施の高さ等を示したものではありません。



【下鎌瀬】



【三坂】



【中津道】



【瀬戸石】



【与奈久】



【西鎌瀬】

○皆さまの再建意向判断の参考にしていただきたく、対策後水位と地盤高さとの差を現地写真へ表現したものです。
 ○厳密に事業実施の高さ等を示したものではありません。